

上尾市立平方北小学校再編検討協議会

協議報告書 別冊資料集

上尾市立平方北小学校再編検討協議会

令和8年〇月

目次

1	会議録、会議資料、ニュースレター.....	1
1.1	第1回会議.....	1
1.1.1	会議録.....	1
1.1.2	会議資料.....	10
1.1.3	ニュースレター.....	24
1.2	第2回会議.....	26
1.2.1	会議録.....	26
1.2.2	会議資料.....	41
1.2.3	ニュースレター.....	68
1.3	第3回会議.....	70
1.3.1	会議録.....	70
1.3.2	会議資料.....	83
1.3.3	ニュースレター.....	110
1.4	第4回会議.....	112
1.4.1	会議録.....	112
1.4.2	会議資料.....	128
1.4.3	ニュースレター.....	149
1.5	第5回会議.....	151
1.5.1	会議録.....	151
1.5.2	会議資料.....	163
1.5.3	ニュースレター.....	184
1.6	第6回会議.....	186
1.6.1	会議録.....	186
1.6.2	会議資料.....	201
1.6.3	ニュースレター.....	216
1.7	第7回会議.....	218
1.7.1	会議録.....	218
1.7.2	会議資料.....	228
1.7.3	ニュースレター.....	244
1.8	第8回会議.....	246
1.8.1	会議録.....	246
1.8.2	会議資料.....	246
1.8.3	ニュースレター.....	246
1.9	第9回会議.....	246
1.9.1	会議録.....	246
1.9.2	会議資料.....	246
1.9.3	ニュースレター.....	246

2	協議会基礎資料.....	247
2.1	検討協議会設置条例.....	247
2.2	検討協議会委員名簿.....	249
2.3	平方北小学校 令和6年度 学校要覧.....	250
2.4	通学区域図（令和3年4月1日現在）.....	254
2.5	参考資料の紹介.....	255
1)	上尾市学校施設更新計画.....	255
2)	令和5年度実施アンケート.....	255

1 会議録、会議資料、ニュースレター

1.1 第1回会議

1.1.1 会議録

会 議 録		
会議の名称	令和6年度第1回上尾市立平方北小学校再編検討協議会	
開催日時	令和6年7月26日（金）午前10時から午前11時40分	
開催場所	平方北小学校 体育館	
議長(委員長・会長)氏名	会長 長嶋 佐央里	
出席者(委員)氏名	福島 禎子、伊藤 由佳、橋村 則史、本館 弘貴、佐藤 智栄、陣ノ内 文江、河原塚 律緒、鮫嶋 紀子、小森 幸男、手塚 雅博、青木 一弥、三日月 桂子、廣林 達哉	
欠席者(委員)氏名	上村 友佳	
事務局	西倉教育長、加藤教育総務部長、瀧澤学校教育部長、池田教育総務部次長、黒田学校教育部次長、杉木教育総務課長 学務課 吉羽主幹 指導課 玉造副主幹 新しい学校づくり推進室 深井室長、矢部主査、樫出主任、矢野主任	
会議事項	1 議 題	2 会 議 結 果
	(1) 上尾市学校施設更新計画について ① 上尾市学校施設更新計画基本計画 ② 上尾市学校施設更新計画実施計画 ③ 上尾市立平方北小学校再編検討協議会 (2) その他	別紙「議事の経過」のとおり
議事の経過	別紙のとおり	傍聴者数 13名
会議資料	別紙のとおり	
議事のてん末・概要に相違なきことを証するため、ここに署名する。 令和6年9月4日 議長(委員長・会長)の署名 長嶋 佐央里 議長に代わる者の署名 _____ (議長が欠けたときのみ)		

2 協議会基礎資料

2.1 検討協議会設置条例

○上尾市立平方北小学校再編検討協議会条例

令和6年3月22日条例第5号

上尾市立平方北小学校再編検討協議会条例

(設置)

第1条 上尾市学校施設更新計画基本計画（上尾市教育委員会（以下「教育委員会」という。）が上尾市立小・中学校の施設の更新に関し基本的な考え方を定めた計画をいう。）に基づき、上尾市立平方北小学校（以下「平方北小学校」という。）に関する学校規模の適正化について協議し、もって子供たちの学びに望ましい学校規模を実現するため、上尾市立平方北小学校再編検討協議会（以下「協議会」という。）を設置する。

(所掌事務)

第2条 協議会は、平方北小学校に関し、次に掲げる事項について協議する。

- (1) 学校の再編に関すること。
- (2) 通学区域の編成に関すること。
- (3) 児童の安全確保に関すること。
- (4) 前3号に掲げるもののほか、学校規模の適正化に関し教育委員会が必要と認める事項に関すること。

(組織)

第3条 協議会は、委員15人以内をもって組織する。

2 委員は、次に掲げる者のうちから、教育委員会が委嘱し、又は任命する。

- (1) 平方北小学校に在籍する児童の保護者
- (2) 平方北小学校の通学区域内に居住する未就学児童（小学校就学の始期に達するまでの子をいう。）の保護者
- (3) 平方北小学校の通学区域内に居住する者
- (4) 識見を有する者
- (5) 平方北小学校の校長及び教職員
- (6) 前各号に掲げるもののほか、教育委員会が必要と認める者

(委員の任期)

第4条 委員の任期は、2年とする。ただし、委員が欠けた場合における補欠の委員の任期は、前任者の残任期間とする。

2 委員は、委嘱され、又は任命された時における当該身分を失ったときは、その職を失う。

3 委員は、再任されることができる。

(会長及び副会長)

第5条 協議会に、会長及び副会長を置き、委員の互選によりこれを定める。

2 会長は、会務を総理し、協議会を代表する。

3 副会長は、会長を補佐し、会長に事故があるときは、その職務を代理する。

(会議)

第6条 協議会の会議は、会長が招集し、その議長となる。

2 協議会は、委員の過半数が出席しなければ、会議を開くことができない。

3 協議会の会議の議事は、出席した委員の過半数をもって決し、可否同数のときは、議長の決するところによる。

(関係者の会議への出席等)

第7条 協議会は、その所掌事務を遂行するため必要があると認めるときは、関係者に対して、資料の提出を求め、又は会議への出席を求めてその意見若しくは説明を聴くことができる。

(庶務)

第8条 協議会の庶務は、教育委員会事務局教育総務部において処理する。

(委任)

第9条 この条例に定めるもののほか、協議会の運営に関し必要な事項は、協議会が定める。

附 則

(施行期日)

1 この条例は、令和6年4月1日から施行する。

(上尾市特別職の職員で非常勤のものの報酬及び費用弁償に関する条例の一部改正)

2 上尾市特別職の職員で非常勤のものの報酬及び費用弁償に関する条例（昭和31年上尾市条例第17号）の一部を次のように改正する。

(次のよう略)

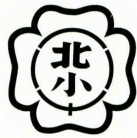
(この条例の失効)

- 3 この条例は、協議会が平方北小学校に関する学校規模の適正化について必要な協議を終えたと決した日の属する年度の3月31日限り、その効力を失う。

2.2 検討協議会委員名簿

区 分	氏 名	備 考
1 号委員	フクシマ テイコ 福島 禎子	在籍児童保護者
	イトウ ユカ 伊藤 由佳	在籍児童保護者
	ウエムラ ユカ 上村 友佳	在籍児童保護者
2 号委員	ハシムラ ノリフミ 橋村 則史	未就学児童保護者
	モトダテ ヒロキ 本館 弘貴	未就学児童保護者
	サトウ チエ 佐藤 智栄	未就学児童保護者
3 号委員	ジンノ ウチ フミエ 陣 ノ内 文江	地域住民
	カワハラヅカ リツ オ 河原塚 律 緒	地域住民
	サメジマ ノリコ 鮫嶋 紀子	地域住民
	コモリ ユキオ 小森 幸男	地域住民
	テヅカ マサヒロ 手塚 雅博	地域住民
4 号委員	ナガシマ サ オ リ 長嶋 佐央里	聖学院大学 准教授
	アオキ カズヤ 青木 一弥	元校長
5 号委員	ミカヅキ ケイコ 三日月 桂子	平方北小学校 校長
	ヒロバヤシ タツヤ 廣 林 達哉	平方北小学校 教諭

2.3 平方北小学校 令和6年度 学校要覧



令和6年度

学校要覧



校歌

光の道

作詞 木村 次郎
作曲 丸山 亜季

一、歌はたからか 頬はかがやき
身はかるやかに 力あふれて
むさしのの丘 風はひかり
心かよわす 友と友

空をつきさす 雑木の林
きらめききらめき 命ともえて
育ちゆくもの 北小われら
われらいまゆく 光の道を

二、太陽めぐる 地球の先に
空はかがやき 光あふれて
世界みつめる 眼はすみ
平和の声よ 友と友

空をつきさす 雑木の林
きらめききらめき 命ともえて
育ちゆくもの 北小われら
われらいまゆく 光の道を

上尾市立平方北小学校

〒362-0059

上尾市大字平方 3 6 5 7

電話 048(726)2 1 2 0

FAX 048(726)2 5 7 2

E-mail s737400@city-ageo.ed.jp

1 設置者及び管理者

(1) 設置者	上尾市	上尾市長	畠山 稔		
(2) 管理者	上尾市教育委員会	教育長	西倉 剛	教育長職務代理者	大塚 崇行
		委員	内田みどり	委員	小池 智司
		委員	谷島 大	委員	矢野 誠二

2 沿革の概要

・昭和52年4月1日	平方小、平方東小、大石南小の学区を分離して開校	・平成15年1月21日	ハンノキ里親認定証受ける
・昭和52年5月4日	開校記念日に定める	・平成15年2月8日	上尾環境賞受賞
・昭和53年3月1日	校舎落成記念式、校旗、校章制定	・平成16年2月12日	第50回学校歯科保健コンクール入選校
・昭和53年4月1日	学校開校	・平成16年11月30日	市教委研究委嘱発表（国語）
・昭和53年7月30日	プール完成	・平成17年2月10日	第51回学校歯科保健コンクール入選校
・昭和54年3月31日	校歌制定	・平成18年2月2日	第52回学校歯科保健コンクール入選校
・昭和61年11月1日	10周年記念行事（南校舎花壇造成、記念樹 キンモクセイ）	・平成18年5月	東門完成
・昭和63年11月1日	校歌、校章、学校沿革額作成	・平成18年9月24日	開校30周年記念セレモニー（築山完成）
・平成3年2月25日	校庭改修工事完成	・平成19年11月2日	市教委研究委嘱発表（国語）
・平成3年3月20日	野鳥の広場完成	・平成21年1月20日	学校保健優良学校
・平成4年1月27日	生活科室、ランチルーム完成	・平成21年7月7日	わくわく子ども自転車体験
・平成4年3月25日	北小ギャラリー完成	・平成22年8月	耐震工事・トイレ改修（南校舎）
・平成5年2月18日	第39回よい歯のコンクール努力賞	・平成23年1月27日	市教委研究委嘱発表（算数）
・平成6年2月17日	第40回よい歯のコンクール努力賞	・平成24年8月	耐震工事・トイレ改修（北校舎）
・平成7年2月16日	第41回よい歯のコンクール努力賞	・平成25年11月5日	市教委研究委嘱発表（算数）
・平成7年6月9日	プール改修工事完成	・平成28年11月6日	40周年記念行事
・平成8年11月16日	20周年記念行事	・平成29年2月1日	市教委委嘱研究発表（国語）
・平成10年9月25日	コンピュータ室完成	・令和元年6月22日	上尾環境推進大会「あげお環境賞」受賞
・平成11年1月22日	学校安全教育優良校受賞	・令和元年10月25日	市教委研究委嘱発表（特別支援教育）
・平成11年3月30日	昇降口ホール完成	・令和2年2月2日	全国学校・園庭ビオトープコンクール2019「日本生態系協会賞」受賞
・平成12年3月24日	体育館ステージ裏幕新調	・令和3年2月16日	令和2年度彩の国埼玉環境大賞奨励賞
・平成12年3月27日	国際理解室整備、中国の作品展示	・令和4年2月3日	学校歯科保健コンクール入選校
・平成12年11月17日	プール改修工事完成	・令和4年4月1日	「野鳥の広場」を「野鳥の森」に名称変更
・平成13年1月30日	市教委研究委嘱発表（算数）	・令和4年4月1日	開校記念日を5月2日に改定
・平成13年8月14日	飼育舎完成	・令和4年11月24日	市教委研究委嘱発表（国語・算数）

3 学校経営方針等

- (1) 学校教育目標
確かな学力・豊かな心・健やかな身体の育成
- (2) 学校経営方針
ひらきた Spirits “認め合い 助け合い 高め合い” ～ It's okay! みんながっていい～
- (3) 目指す児童像
○かしこい子 ー 意欲をもって学ぶ子、こつこつ頑張る子
○心豊かな子 ー 友達と助け合い協力する子、感謝の気持ちを忘れない子
○たくましい子 ー 進んで運動する子、最後まであきらめない子
- (4) 目指す学校像
「唯一無二の存在」児童First 職員First 保護者First 地域First
○あいさつと返事が響く学校 ○感謝と自信が溢れる学校 ○保護者と地域との絆が深い学校
- (5) 目指す教職員像
○児童一人一人のよさを伸ばす教職員 ○楽しくわかる指導のできる教職員 ○保護者・地域から愛される教職員
○自らの Well-being を体現できる教職員
- (6) 本年度の目標
～本校の課題から～
☆非認知能力の育成
・個別最適な学びと協働的な学びの一体化 ・GIGAスクール構想等と従来大切にしてきた指導との融合
・インクルーシブ教育の推進 ・開かれた学校、学級への取組の継続、HP 更新、地域人材活用
◎重点目標
「非認知能力の育成 ～Grit やり抜く力、Confidence 自信、Self-control 自制心、Affirmation 自己肯定感～」
★返事・あいさつの定着 ★一人一人のよさを認め、かけがえのない存在として互いを大切にする心の育成
○基本的な生活習慣の定着
★返事・あいさつの定着 ・靴揃えの徹底
○学力の向上
★特別支援教育の視点を生かした個別最適な学びと協働的な学びの一体化
・基礎基本の定着 ・ICTを効果的に活用した授業の推進 ・かずのじかん、ことばのじかん、読書タイムの充実
○豊かな心の育成
★一人一人のよさを認め、かけがえのない存在として互いを大切にする心の育成
・互いに尊重し、感謝の気持ちを大切にする心の育成 ・異年齢集団活動の充実
・生徒指導・教育相談・特別支援教育における校内体制の充実
○体力向上
★外遊びの励行 ・新体力テストの検証 ・運動遊びの充実
○開かれた学校・学級に向けての取組
★地域連携の定着 ・学校運営協議会の充実 ・幼保小連携の充実 ・小中連携の充実
・外部機関との連携、地域の教育力の積極的導入 ・学校からの発信の充実 ・ゲストティーチャーの活用
○安心安全の確保
★迅速な報告、連絡、相談



4 週日課表

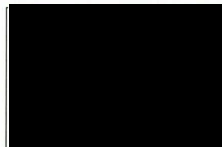
通常日課	月	火	水	木	金	特別日課
8:15~8:20 8:20~8:25	児童登校 朝の準備・宿題提出・読書					児童登校 朝の準備・宿題提出・読書
8:25~8:35	読書	かずのじかん	フック物洗口	ことばのじかん	読書	8:25~8:35 朝の会
8:35~8:45	朝の会					8:35~9:20 第1校時
8:45~9:30 第1校時	1	6	12	18	24	休み時間 9:30~10:15 第2校時
9:30~9:40 9:40~10:25 第2校時	2	7	13	19	25	休み時間 10:30~11:15 第3校時
	青空タイム(金曜は全校集会)					休み時間 11:25~12:10 第4校時
10:50~11:35 第3校時	3	8	14	20	26	12:10~12:15 帰りの連絡 12:15~13:05 給食・歯みがき 13:05~13:20 清掃 13:20~14:05 第5校時
11:45~12:30 第4校時	4 (1年)	9	15	21	27	下校・帰りの会 14:10~14:55 第6校時
12:30~13:20	給食・歯みがきタイム					15:00 下校 休憩 5時間授業後 14:10~14:55 6時間授業後 15:00~15:45 休憩後 学級事務 16:45
13:20~13:35	帰りの会・下校 13:30(月曜・1年生)	昼休み				
13:35~13:50	清掃					
13:50~14:35 第5校時	5 (2~6年)	10 (1~2年)	16 (1~3年) (委欠の日は4年下校)	22 (1~2年)	28 (1~3年)	
14:45~15:30 第6校時	14:45~15:30 休憩	11 (3~6年)	17 (456年) (委11回・ク10回)	23 (3~6年)	29 (4~6年)	
15:35	下校					
休憩 会議等 16:45	15:30~16:45 職集(毎週) ①職員会議 ②生徒指導・教育相談 特別支援委員会 ③研修 ④各推進委員会	15:35~16:20 休憩				
		16:20~16:45 ①教科・領域部会 ②教科外部会 ③学級事務 ④学級事務	16:20~16:45 ①研修 ②学級事務 ③研修 ④学級事務	16:20~16:45 教育相談日 (月1回)	16:20~16:45 学級事務	

5 学級編制

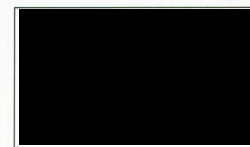
(令和6年5月1日現在)

	1年	2年	3年	4年	5年	6年	ひかり	総計
男	9	5	14	8	8	7	4	55
女	8	5	8	10	11	11	4	57
計	17	10	22	18	19	18	8	112
学級数	1	1	1	1	1	1	2	8

6 学校医氏名



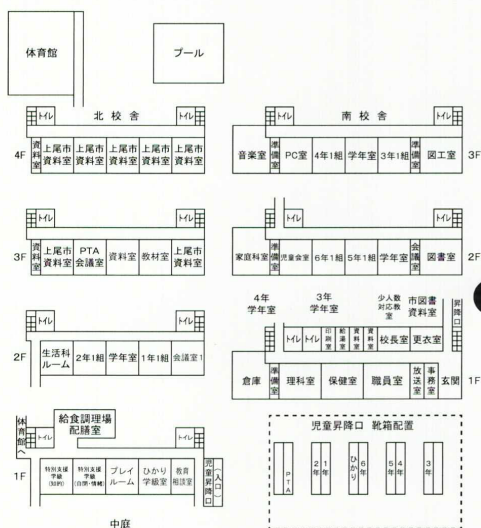
7 学校運営協議会委員



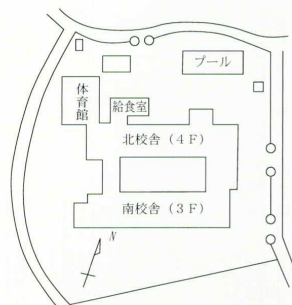
8 職員一覧表

No.	職名	氏名	担任等	校務分掌
1	校長			
2	教頭			
3	教務主任			
4	教諭			
5	教諭			
6	教諭			
7	教諭			
8	教諭			
9	教諭			
10	教諭			
11	教諭			
12	教諭			
13	教諭			
14	養護教諭			
15	事務主査			
16	小1問題対応非常勤講師			
17	スクールカウンセラー			
18	栄養士			
19	業務補助員			
20	給食調理員			
21	給食調理員			
22	給食調理業務員			
23	学校図書館支援員			
24	A S S			
25	A S S			
26	特別支援学級補助員			
27	S S S			
28	学校ICT支援員			
29	A L T			
30	校務員			
31	校務員			
32	校務員			
33	校務員			
34	教諭			
35	養護教諭			

9 学級等配置図



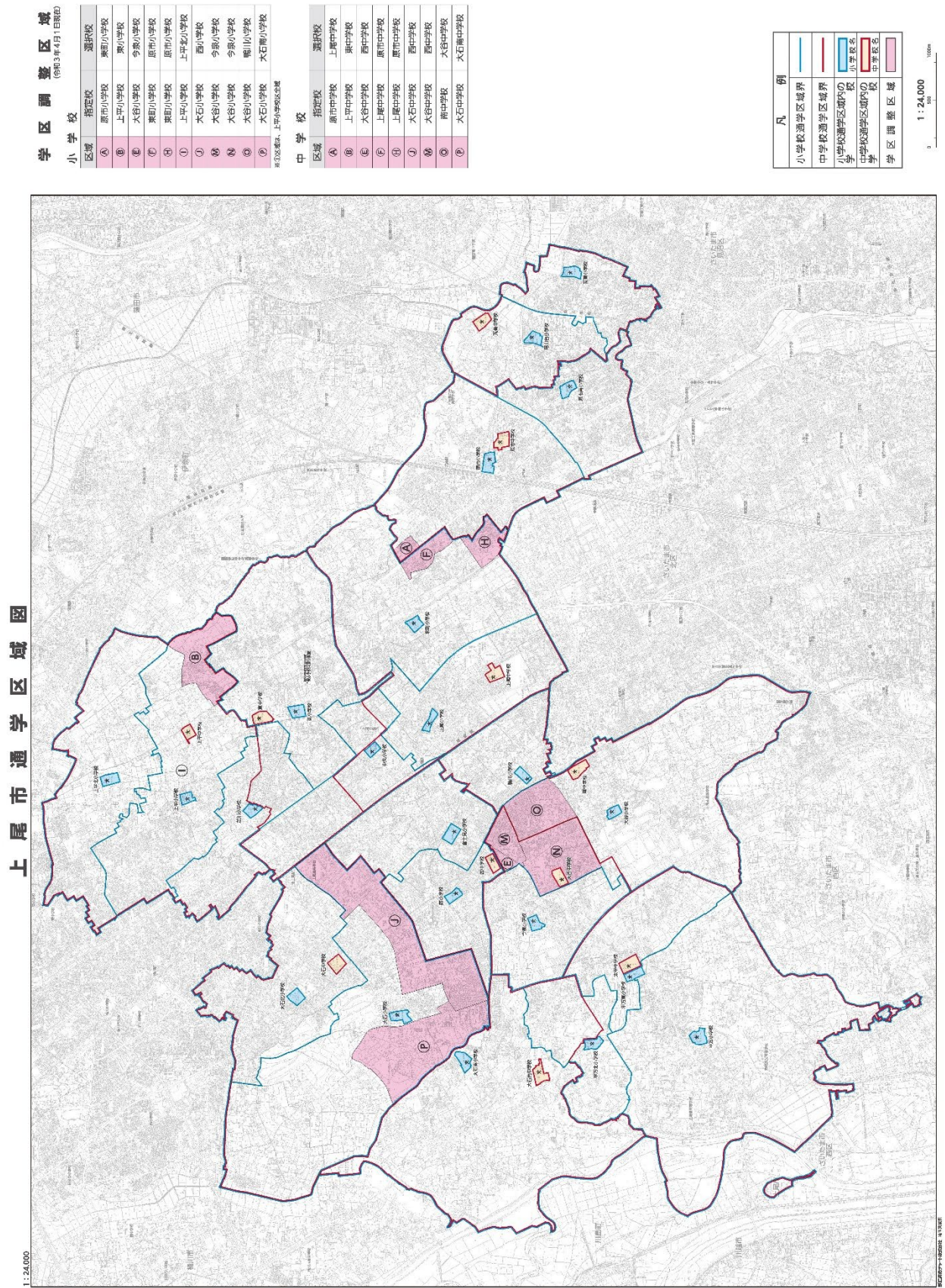
10 校地校舎平面図



11 学区区



2.4 通学区域図（令和3年4月1日現在）



2.5 参考資料の紹介

1) 上尾市学校施設更新計画

- ・ 上尾市学校施設更新計画基本計画（令和5年3月改定）
<https://www.city.ageo.lg.jp/site/iinkai/335591.html>
- ・ 上尾市学校施設更新計画実施計画 第1期 令和6年～令和10年度（令和6年3月）
<https://www.city.ageo.lg.jp/site/iinkai/364181.html>

2) 令和5年度実施アンケート

- ・ 令和5年度アンケート調査実施報告書（令和6年7月）
- ・ 1. 教育環境に関するアンケート調査報告書（令和6年7月）
- ・ 2－2. 通学区域に関するアンケート調査報告書（令和6年7月）
<https://www.city.ageo.lg.jp/site/iinkai/374401.html>