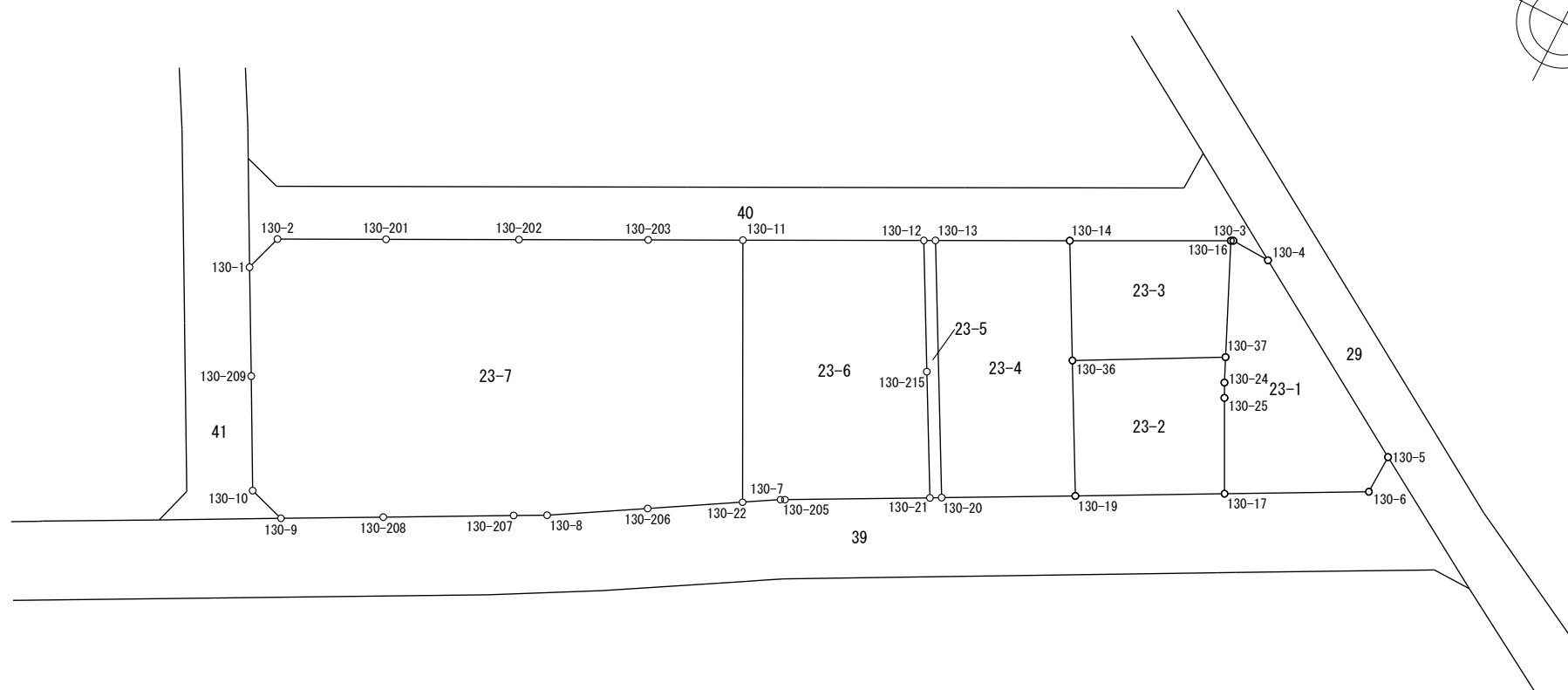


## 画地原子一覧表

S=1:500



## 参考資料

※記載内容は換地処分当時のものです。 上尾市

# 座 標 面 積 計 算 簿

## 参考資料

※記載内容は換地処分当時のものです。 上尾市

東今泉  
地 番 : 23-1

世界測地系  
(測地成果2011)

点 名	[1] X(i)	[2] X(i+1)-X(i-1)	[3] Y(i)	[4] Y(i+1)-Y(i-1)	[2]*[3]	[1]*[4]	方向角	夾 角	距 離
130-16	-3522.875	8.138	-22977.584	-3.467	-186991.578592	12213.807625	62-56-39	267-22-15	0.208
130-3	-3522.780	-0.032	-22977.398	3.192	735.276736	-11244.713760	92-25-09	209-28-30	3.008
130-4	-3522.907	-9.294	-22974.392	17.890	213523.999248	-63024.806230	121-37-44	209-12-35	17.480
130-5	-3532.074	-12.164	-22959.508	14.779	279279.455312	-52200.521646	182-00-24	240-22-40	2.998
130-6	-3535.071	-8.097	-22959.613	-9.791	185903.986461	34611.880161	242-13-54	240-13-30	10.946
130-17	-3540.171	1.365	-22969.299	-12.996	-31353.093135	46008.062316	332-53-17	270-39-23	7.263
130-25	-3533.706	7.488	-22972.609	-3.830	-172018.896192	13534.093980	333-03-19	180-10-02	1.147
130-24	-3532.683	2.788	-22973.129	-1.322	-64049.083652	4670.206926	335-33-48	182-30-29	1.938
130-37	-3530.918	9.808	-22973.931	-4.455	-225328.315248	15730.239690	335-34-24	180-00-36	8.833
合 計				倍面積 面 積	-298.249062 149.12	298.249062 149.12			53.821

# 座 標 面 積 計 算 簿

## 参考資料

※記載内容は換地処分当時のものです。 上尾市

東今泉  
地 番 : 23-2

世界測地系  
(測地成果2011)

点 名	[1] X(i)	[2] X(i+1)-X(i-1)	[3] Y(i)	[4] Y(i+1)-Y(i-1)	[2]*[3]	[1]*[4]	方向角	夾 角	距 離
130-19	-3545.458	3.756	-22979.297	-14.859	-86310.239532	52681.960422	331-44-24	269-36-37	10.266
130-36	-3536.415	14.540	-22984.158	5.366	-334189.657320	-18976.402890	61-44-31	270-00-07	11.610
130-37	-3530.918	3.732	-22973.931	11.029	-85738.710492	-38942.494622	155-33-48	273-49-17	1.938
130-24	-3532.683	-2.788	-22973.129	1.322	64049.083652	-4670.206926	153-03-19	177-29-31	1.147
130-25	-3533.706	-7.488	-22972.609	3.830	172018.896192	-13534.093980	152-53-17	179-49-58	7.263
130-17	-3540.171	-11.752	-22969.299	-6.688	269935.201848	23676.663648	242-07-47	269-14-30	11.309
合 計				倍面積 面 積	-235.425652 117.71	235.425652 117.71			43.533

# 座 標 面 積 計 算 簿

## 参考資料

※記載内容は換地処分当時のものです。 上尾市

東今泉  
地 番 : 23-3

世界測地系  
(測地成果2011)

点 名	[1] X(i)	[2] X(i+1)-X(i-1)	[3] Y(i)	[4] Y(i+1)-Y(i-1)	[2]*[3]	[1]*[4]	方向角	夾 角	距 離
130-36	-3536.415	2.506	-22984.158	-14.528	-57598.299948	51377.037120	331-44-43	270-00-12	9.085
130-14	-3528.412	13.540	-22988.459	6.574	-311263.734860	-23195.780488	63-01-02	271-16-19	12.203
130-16	-3522.875	-2.506	-22977.584	14.528	57581.825504	-51180.328000	155-34-24	272-33-22	8.833
130-37	-3530.918	-13.540	-22973.931	-6.574	311067.025740	23212.254932	241-44-31	266-10-07	11.610
合 計				倍面積 面 積	-213.183564 106.59	213.183564 106.59			41.731

# 座 標 面 積 計 算 簿

## 参考資料

※記載内容は換地処分当時のものです。 上尾市

東今泉  
地 番 : 23-4

世界測地系  
(測地成果2011)

点 名	[1] X(i)	[2] X(i+1)-X(i-1)	[3] Y(i)	[4] Y(i+1)-Y(i-1)	[2]*[3]	[1]*[4]	方向角	夾 角	距 離
130-13	-3533.022	21.771	-22997.531	-0.184	-500679.247401	650.076048	63-03-44	271-24-11	10.176
130-14	-3528.412	-3.393	-22988.459	13.373	77999.841387	-47185.453676	151-44-43	268-40-59	9.085
130-36	-3536.415	-17.046	-22984.158	9.162	391787.957268	-32400.634230	151-44-24	179-59-41	10.266
130-19	-3545.458	-13.768	-22979.297	-4.117	316378.961096	14596.650586	242-14-34	270-30-10	10.145
130-20	-3550.183	12.436	-22988.275	-18.234	-285882.187900	64734.036822	331-39-33	269-24-59	19.498
合 計				倍面積	-394.675550	394.675550			59.170
				面 積	197.33	197.33			

# 座 標 面 積 計 算 簿

## 参考資料

※記載内容は換地処分当時のものです。 上尾市

東今泉  
地 番 : 23-5

世界測地系  
(測地成果2011)

点 名	[1] X(i)	[2] X(i+1)-X(i-1)	[3] Y(i)	[4] Y(i+1)-Y(i-1)	[2]*[3]	[1]*[4]	方向角	夾 角	距 離
130-12	-3533.422	9.156	-22998.321	-3.931	-210572.627076	13889.881882	63-08-44	271-28-40	0.885
130-13	-3533.022	-16.761	-22997.531	10.046	385461.617091	-35492.739012	151-39-33	268-30-49	19.498
130-20	-3550.183	-17.571	-22988.275	8.476	403926.980025	-30091.351108	242-16-18	270-36-45	0.881
130-21	-3550.593	8.005	-22989.055	-5.325	-184027.385275	18906.907725	331-37-34	269-21-16	9.563
130-215	-3542.178	17.171	-22993.600	-9.266	-394823.105600	32821.821348	331-40-04	180-02-30	9.947
合 計				倍面積	-34.520835	34.520835			40.774
				面 積	17.26	17.26			

# 座 標 面 積 計 算 簿

## 参考資料

※記載内容は換地処分当時のものです。 上尾市

東今泉  
地 番 : 23-6

世界測地系  
(測地成果2011)

点 名	[1] X(i)	[2] X(i+1)-X(i-1)	[3] Y(i)	[4] Y(i+1)-Y(i-1)	[2]*[3]	[1]*[4]	方向角	夾 角	距 離
130-11	-3539.629	23.923	-23010.567	3.243	-550481.794341	-11479.016847	63-07-17	270-03-37	13.729
130-12	-3533.422	-2.549	-22998.321	16.967	58622.720229	-59951.571074	151-40-04	268-32-47	9.947
130-215	-3542.178	-17.171	-22993.600	9.266	394823.105600	-32821.821348	151-37-34	179-57-30	9.563
130-21	-3550.593	-13.531	-22989.055	-5.175	311064.903205	18374.318775	242-14-26	270-36-52	10.984
130-205	-3555.709	-5.275	-22998.775	-10.036	121318.538125	35685.095524	243-17-24	181-02-58	0.353
130-7	-3555.868	-1.636	-22999.091	-2.789	37626.512876	9917.315852	239-09-08	175-51-44	2.880
130-22	-3557.345	16.239	-23001.564	-11.476	-373522.397796	40824.091220	333-03-40	273-54-32	19.872
合 計				倍面積	-548.412102	548.412102			67.328
				面 積	274.20	274.20			

# 座 標 面 積 計 算 簿

## 参考資料

※記載内容は換地処分当時のものです。 上尾市

東今泉  
地 番 : 23-7

世界測地系  
(測地成果2011)

点 名	[1] X(i)	[2] X(i+1)-X(i-1)	[3] Y(i)	[4] Y(i+1)-Y(i-1)	[2]*[3]	[1]*[4]	方向角	夾 角	距 離
130-1	-3558.430	10.166	-23042.954	-2.941	-234254.670364	10465.342630	17-54-52	225-44-24	2.994
130-2	-3555.581	6.572	-23042.033	8.261	-151432.240876	-29372.654641	63-06-18	225-11-26	8.230
130-201	-3551.858	8.279	-23034.693	16.337	-190704.223347	-58026.704146	63-08-34	180-02-16	10.084
130-202	-3547.302	8.988	-23025.696	17.723	-206954.955648	-62868.833346	63-04-25	179-55-51	9.787
130-203	-3542.870	7.673	-23016.970	15.129	-176609.210810	-53600.080230	63-09-10	180-04-45	7.176
130-11	-3539.629	-14.475	-23010.567	15.406	333077.957325	-54531.524374	153-03-40	269-54-30	19.872
130-22	-3557.345	-21.403	-23001.564	2.809	492302.474292	-9992.582105	239-14-12	266-10-32	7.208
130-206	-3561.032	-7.595	-23007.758	-12.747	174743.922010	45392.474904	239-11-22	179-57-10	7.629
130-8	-3564.940	-5.083	-23014.311	-8.807	116981.742813	31396.426580	242-28-02	183-16-40	2.541
130-207	-3566.115	-5.774	-23016.565	-11.017	132897.646310	39287.888955	242-18-31	179-50-29	9.896
130-208	-3570.714	-8.206	-23025.328	-15.621	188945.841568	55778.123394	242-15-28	179-56-57	7.748
130-9	-3574.321	-2.701	-23032.186	-9.729	62209.934386	34774.569009	287-30-51	225-15-23	3.010
130-10	-3573.415	8.574	-23035.057	-6.906	-197502.578718	24678.003990	332-14-46	224-43-55	8.664
130-209	-3565.747	14.985	-23039.092	-7.897	-345240.793620	28158.704059	332-10-28	179-55-42	8.273
合 計				倍面積 面 積	-1539.154679 769.57	1539.154679 769.57			113.112