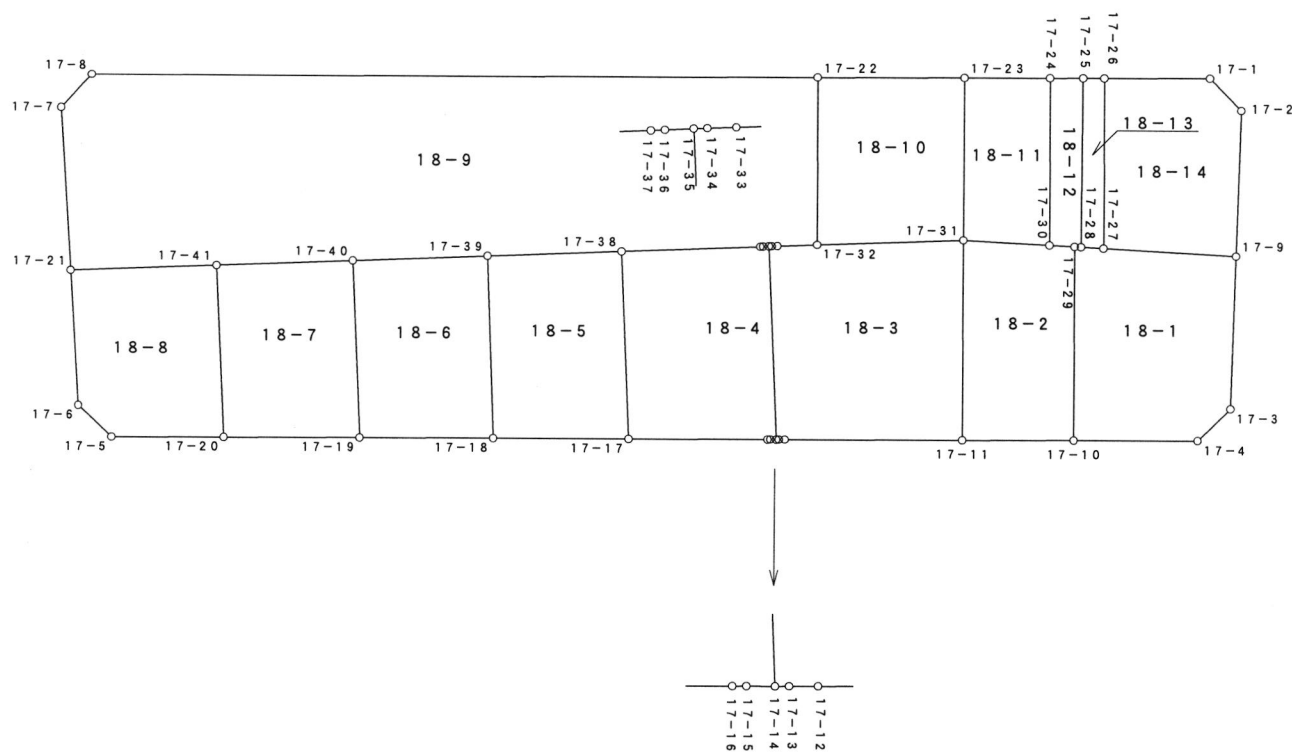
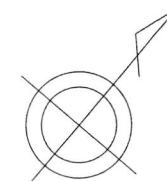


画地原子一覧表

2009/09/01

S=1:500



参考資料

※記載内容は換地処分当時のものです。 上尾市

座標面積計算書

参考資料

※記載内容は換地処分当時のものです。 上尾市

地 番 18-1

点 名	[1] X座標	[2] Y座標	[3]	[4]	[2]*[3]	[1]*[4]	夾 角	方向角	距 離
17-9	-3003.750	-19172.695	-2.721	13.280	52168.903095	-39889.800000	91° 27' 48"	141° 41' 35"	10.144
17-3	-3011.710	-19166.407	-10.944	5.991	209757.158208	-18043.154610	136° 00' 33"	185° 41' 02"	2.998
17-4	-3014.694	-19166.704	-8.225	-6.515	157646.140400	19640.731410	135° 48' 38"	229° 52' 24"	8.132
17-10	-3019.935	-19172.922	4.571	-14.498	-87639.426462	43783.017630	90° 01' 59"	319° 50' 25"	12.838
17-29	-3010.123	-19181.202	10.068	-7.946	-193116.341736	23918.437358	87° 18' 33"	52° 31' 52"	0.420
17-28	-3009.867	-19180.868	1.134	1.515	-21751.104312	-4559.948505	179° 09' 35"	53° 22' 17"	1.471
17-27	-3008.989	-19179.687	6.117	8.173	-117322.145379	-24592.467097	180° 12' 54"	53° 09' 23"	8.737
					倍 面 積	256.816186			
					面 積	128.40			

座標面積計算書

参考資料

※記載内容は換地処分当時のものです。 上尾市

地 番 18-2

点 名	[1] X座標	[2] Y座標	[3]	[4]	[2]*[3]	[1]*[4]	夾 角	方向角	距 離
17-10	-3019.935	-19172.922	-14.546	2.673	278889.323412	-8072.286255	90° 00' 53"	229° 49' 32"	7.338
17-11	-3024.669	-19178.529	5.401	-14.151	-103583.235129	42802.091019	89° 57' 26"	319° 52' 06"	13.255
17-31	-3014.534	-19187.073	13.548	-3.999	-259946.465004	12055.121466	86° 46' 21"	53° 05' 45"	5.683
17-30	-3011.121	-19182.528	4.411	5.871	-84614.131008	-17678.291391	180° 03' 45"	53° 02' 00"	1.659
17-29	-3010.123	-19181.202	-8.814	9.606	169063.114428	-28915.241538	93° 11' 35"	139° 50' 25"	12.838
倍 面 積						191.393301			
面 積						95.69			

座標面積計算書

参考資料

※記載内容は換地処分当時のものです。 上尾市

地 番 18-3

点 名	[1] X座標	[2] Y座標	[3]	[4]	[2]*[3]	[1]*[4]	夾 角	方向角	距 離
17-11	-3024.669	-19178.529	-17.698	-0.418	339421.606242	1264.311642	90° 01' 45"	229° 50' 21"	11.726
17-12	-3032.232	-19187.491	-7.808	-9.251	149815.929728	28051.178232	180° 07' 44"	229° 42' 37"	0.378
17-13	-3032.477	-19187.780	-0.366	-0.430	7022.727480	1303.965110	180° 20' 42"	229° 21' 55"	0.185
17-14	-3032.598	-19187.921	9.328	-8.814	-178984.927088	26729.318772	91° 54' 48"	317° 27' 07"	12.826
17-35	-3023.149	-19196.594	9.569	-8.539	-183692.207986	25814.669311	89° 17' 50"	48° 09' 17"	0.179
17-34	-3023.029	-19196.460	0.375	0.416	-7198.672500	-1257.580064	180° 16' 35"	47° 52' 42"	0.380
17-33	-3022.774	-19196.178	1.999	2.209	-38373.159822	-6677.307766	180° 01' 28"	47° 51' 14"	2.599
17-32	-3021.030	-19194.251	8.240	9.105	-158160.628240	-27506.478150	179° 59' 55"	47° 51' 19"	9.681
17-31	-3014.534	-19187.073	-3.639	15.722	69821.758647	-47394.503548	87° 59' 13"	139° 52' 06"	13.255
					倍 面 積	327.573539			
					面 積	163.78			

座標面積計算書

参考資料

※記載内容は換地処分当時のものです。 上尾市

地 番 18-4

点 名	[1] X座標	[2] Y座標	[3]	[4]	[2]*[3]	[1]*[4]	夾 角	方向角	距 離
17-14	-3032.598	-19187.921	-9.691	8.383	185950.142411	-25422.269034	87° 17' 47"	230° 09' 20"	0.377
17-15	-3032.840	-19188.211	-0.362	-0.431	6946.132382	1307.154040	180° 33' 20"	229° 36' 00"	0.185
17-16	-3032.960	-19188.352	-6.015	-7.133	115417.937280	21634.103680	179° 44' 04"	229° 51' 56"	9.145
17-17	-3038.855	-19195.344	3.276	-15.410	-62883.946944	46828.755550	92° 24' 51"	317° 27' 05"	12.448
17-38	-3029.684	-19203.762	15.321	-1.664	-294220.837602	5041.394176	89° 46' 17"	47° 40' 48"	9.134
17-37	-3023.534	-19197.008	6.276	6.890	-120480.422208	-20832.149260	180° 29' 39"	47° 11' 09"	0.185
17-36	-3023.408	-19196.872	0.385	0.414	-7390.795720	-1251.690912	180° 09' 34"	47° 01' 35"	0.380
17-35	-3023.149	-19196.594	-9.190	8.951	176416.698860	-27060.206699	89° 34' 28"	137° 27' 07"	12.826
					倍 面 積	245.091541			
					面 積	122.54			

座標面積計算書

参考資料

※記載内容は換地処分当時のものです。 上尾市

地 番 18-5

点 名	[1] X座標	[2] Y座標	[3]	[4]	[2]*[3]	[1]*[4]	夾 角	方向角	距 離
17-17	-3038.855	-19195.344	-14.899	1.598	285991.430256	-4856.090290	87° 28' 40"	229° 58' 25"	8.906
17-18	-3044.583	-19202.164	3.250	-14.931	-62407.033000	45458.668773	92° 04' 09"	317° 54' 16"	12.099
17-39	-3035.605	-19210.275	14.899	-1.598	-286213.887225	4850.896790	90° 10' 43"	47° 43' 33"	8.802
17-38	-3029.684	-19203.762	-3.250	14.931	62412.226500	-45236.211804	90° 16' 28"	137° 27' 05"	12.448
					倍 面 積	217.263469			
					面 積	108.63			

座標面積計算書

参考資料

※記載内容は換地処分当時のものです。 上尾市

地 番 18-6

点 名	[1] X座標	[2] Y座標	[3]	[4]	[2]*[3]	[1]*[4]	夾 角	方向角	距 離
17-18	-3044.583	-19202.164	-14.664	1.364	281580.532896	-4152.811212	88° 01' 36"	229° 52' 40"	8.823
17-19	-3050.269	-19208.911	2.981	-14.701	-57261.763691	44842.004569	92° 25' 17"	317° 27' 23"	11.763
17-40	-3041.602	-19216.865	14.664	-1.364	-281796.108360	4148.745128	89° 45' 33"	47° 41' 50"	8.910
17-39	-3035.605	-19210.275	-2.981	14.701	57265.829775	-44626.429105	89° 47' 34"	137° 54' 16"	12.099
					倍 面 積	211.509380			
					面 積	105.75			

座標面積計算書

参考資料

※記載内容は換地処分当時のものです。 上尾市

地 番 18-7

点 名	[1] X座標	[2] Y座標	[3]	[4]	[2]*[3]	[1]*[4]	夾 角	方向角	距 離
17-19	-3050.269	-19208.911	-14.467	1.080	277895.315437	-3294.290520	87° 36' 46"	229° 50' 37"	8.994
17-20	-3056.069	-19215.785	2.592	-14.607	-49807.314720	44639.999883	92° 30' 12"	317° 20' 25"	11.411
17-41	-3047.677	-19223.518	14.467	-1.080	-278106.634906	3291.491160	89° 44' 25"	47° 36' 00"	9.009
17-40	-3041.602	-19216.865	-2.592	14.607	49810.114080	-44428.680414	90° 08' 37"	137° 27' 23"	11.763
					倍 面 積	208.520109			
					面 積	104.26			

座標面積計算書

参考資料

※記載内容は換地処分当時のものです。 上尾市

地 番 18-8

点 名	[1] X座標	[2] Y座標	[3]	[4]	[2]*[3]	[1]*[4]	夾 角	方向角	距 離
17-20	-3056.069	-19215.785	-13.178	2.085	253225.614730	-6371.903865	87° 37' 03"	229° 43' 22"	7.403
17-5	-3060.855	-19221.433	-4.611	-8.662	88630.027563	26513.126010	136° 23' 59"	273° 19' 23"	3.019
17-6	-3060.680	-19224.447	6.689	-9.207	-128592.325983	28179.680760	136° 52' 34"	316° 26' 49"	8.988
17-21	-3054.166	-19230.640	13.003	0.929	-250056.011920	-2837.320214	88° 47' 03"	47° 39' 46"	9.634
17-41	-3047.677	-19223.518	-1.903	14.855	36582.354754	-45273.241835	90° 19' 21"	137° 20' 25"	11.411
倍 面 積						210.340856			
面 積						105.17			

座標面積計算書

参考資料

※記載内容は換地処分当時のものです。 上尾市

地 番 18-9

点 名	[1] X座標	[2] Y座標	[3]	[4]	[2]*[3]	[1]*[4]	夾 角	方向角	距 離
17-22	-3012.580	-19201.395	22.347	43.698	-429093.574065	-131643.720840	90° 05' 54"	139° 47' 14"	11.065
17-32	-3021.030	-19194.251	-10.194	5.217	195666.194694	-15760.713510	91° 56' 00"	227° 51' 14"	2.599
17-33	-3022.774	-19196.178	-1.999	-2.209	38373.159822	6677.307766	179° 58' 32"	227° 52' 42"	0.380
17-34	-3023.029	-19196.460	-0.375	-0.416	7198.672500	1257.580064	179° 43' 25"	228° 09' 17"	0.179
17-35	-3023.149	-19196.594	-0.379	-0.412	7275.509126	1245.537388	181° 07' 42"	227° 01' 35"	0.380
17-36	-3023.408	-19196.872	-0.385	-0.414	7390.795720	1251.690912	179° 50' 26"	227° 11' 09"	0.185
17-37	-3023.534	-19197.008	-6.276	-6.890	120480.422208	20832.149260	179° 30' 21"	227° 40' 48"	9.134
17-38	-3029.684	-19203.762	-12.071	-13.267	231808.611102	40194.817628	179° 57' 15"	227° 43' 33"	8.802
17-39	-3035.605	-19210.275	-11.918	-13.103	228948.057450	39775.532315	180° 01' 43"	227° 41' 50"	8.910
17-40	-3041.602	-19216.865	-12.072	-13.243	231985.994280	40279.935286	180° 05' 50"	227° 36' 00"	9.009
17-41	-3047.677	-19223.518	-12.564	-13.775	241524.280152	41981.750675	179° 56' 14"	227° 39' 46"	9.634
17-21	-3054.166	-19230.640	1.318	-14.573	-25345.983520	44508.361118	91° 19' 34"	316° 20' 12"	10.792
17-7	-3046.359	-19238.091	10.789	-7.309	-207559.763799	22265.837931	133° 36' 37"	2° 43' 35"	2.985
17-8	-3043.377	-19237.949	33.779	36.696	-649838.679271	-111679.762392	132° 50' 27"	49° 53' 08"	47.798
					倍 面 積	1186.303601			
					面 積	593.15			

座標面積計算書

参考資料

※記載内容は換地処分当時のものです。 上尾市

地 番 18-10

点 名	[1] X座標	[2] Y座標	[3]	[4]	[2]*[3]	[1]*[4]	夾 角	方向角	距 離
17-31	-3014.534	-19187.073	-14.717	-0.280	282376.153341	844.069520	92° 08' 45"	227° 51' 19"	9.681
17-32	-3021.030	-19194.251	1.954	-14.322	-37505.566454	43267.191660	88° 04' 05"	319° 47' 14"	11.065
17-22	-3012.580	-19201.395	14.717	0.280	-282586.930215	-843.522400	89° 57' 24"	49° 49' 50"	9.715
17-23	-3006.313	-19193.971	-1.954	14.322	37505.019334	-43056.414786	89° 49' 46"	140° 00' 04"	10.731
					倍 面 積	211.323994			
					面 積	105.66			

座標面積計算書

参考資料

※記載内容は換地処分当時のものです。 上尾市

地 番 18-11

点 名	[1] X座標	[2] Y座標	[3]	[4]	[2]*[3]	[1]*[4]	夾 角	方向角	距 離
17-30	-3011.121	-19182.528	-11.857	2.585	227447.234496	-7783.747785	86° 43' 37"	233° 05' 45"	5.683
17-31	-3014.534	-19187.073	4.808	-11.443	-92251.446984	34495.312562	93° 05' 41"	320° 00' 04"	10.731
17-23	-3006.313	-19193.971	11.857	-2.585	-227582.914147	7771.319105	90° 07' 59"	49° 52' 05"	5.641
17-24	-3002.677	-19189.658	-4.808	11.443	92263.875664	-34359.632911	90° 02' 43"	139° 49' 22"	11.051
					倍 面 積	123.250971			
					面 積	61.62			

座標面積計算書

参考資料

※記載内容は換地処分当時のものです。 上尾市

地 番 18-12

点 名	[1] X座標	[2] Y座標	[3]	[4]	[2]*[3]	[1]*[4]	夾 角	方向角	距 離
17-28	-3009.867	-19180.868	-8.850	6.792	169750.681800	-20443.016664	87° 48' 14"	232° 31' 52"	0.420
17-29	-3010.123	-19181.202	-1.254	-1.660	24053.227308	4996.804180	179° 29' 52"	233° 02' 00"	1.659
17-30	-3011.121	-19182.528	7.446	-8.456	-142833.103488	25462.039176	93° 12' 38"	319° 49' 22"	11.051
17-24	-3002.677	-19189.658	9.848	-5.466	-188979.751984	16412.632482	89° 58' 44"	49° 50' 38"	2.177
17-25	-3001.273	-19187.994	-7.190	8.790	137961.676860	-26381.189670	89° 30' 32"	140° 20' 06"	11.164
倍 面 積						47.269504			
面 積						23.63			

座標面積計算書

参考資料

※記載内容は換地処分当時のものです。 上尾市

地 番 18-13

点 名	[1] X座標	[2] Y座標	[3]	[4]	[2]*[3]	[1]*[4]	夾 角	方向角	距 離
17-27	-3008.989	-19179.687	-9.487	6.066	181957.690569	-18252.527274	86° 32' 17"	233° 22' 17"	1.471
17-28	-3009.867	-19180.868	7.716	-8.307	-147999.577488	25002.965169	93° 02' 11"	320° 20' 06"	11.164
17-25	-3001.273	-19187.994	9.487	-6.066	-182036.499078	18205.722018	90° 26' 51"	49° 53' 15"	1.386
17-26	-3000.380	-19186.934	-7.716	8.307	148046.382744	-24924.156660	89° 58' 41"	139° 54' 34"	11.253
					倍 面 積	32.003253			
					面 積	16.00			

座標面積計算書

参考資料

※記載内容は換地処分当時のものです。 上尾市

地 番 18-14

点 名	[1] X座標	[2] Y座標	[3]	[4]	[2]*[3]	[1]*[4]	夾 角	方向角	距 離
17-1	-2995.905	-19181.627	4.178	8.272	-80140.837606	-24782.126160	134° 08' 29"	95° 43' 13"	2.979
17-2	-2996.202	-19178.662	-7.845	8.932	150456.603390	-26762.076264	134° 02' 53"	141° 40' 20"	9.621
17-9	-3003.750	-19172.695	-12.787	-1.025	245161.250965	3078.843750	88° 30' 57"	233° 09' 23"	8.737
17-27	-3008.989	-19179.687	3.370	-14.239	-64635.545190	42844.994371	93° 14' 49"	319° 54' 34"	11.253
17-26	-3000.380	-19186.934	13.084	-1.940	-251041.844456	5820.737200	90° 02' 52"	49° 51' 42"	6.941
倍 面 積						200.372897			
面 積						100.18			