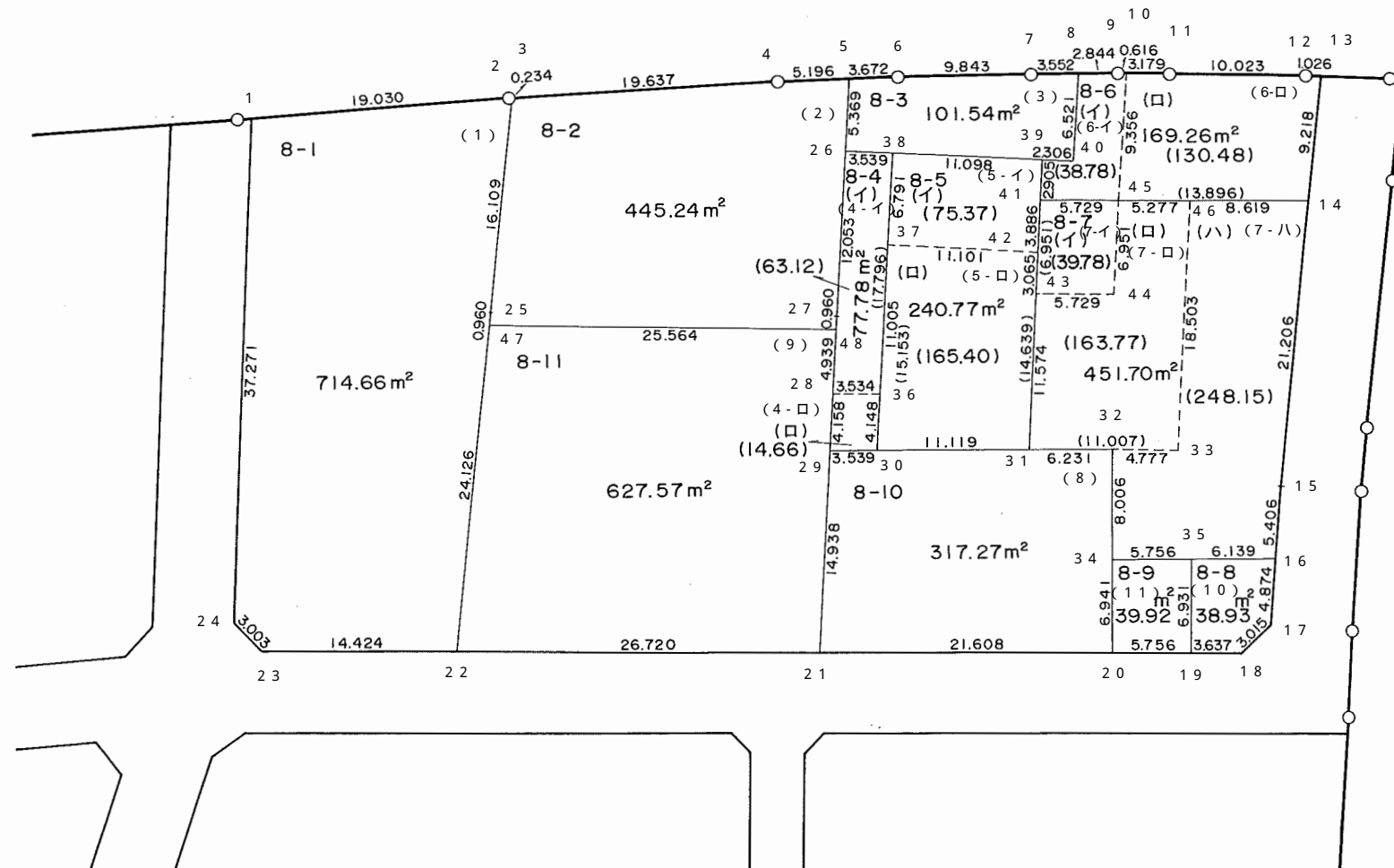


3 街区

原市中三丁目

8番地1～11

8 番地 1 ~ 1 1



※記載内容は換地処分当時のものです。 上尾市

面積（座標法）計算書

参考資料

※記載内容は換地処分当時のものです。 上尾市

地番	8-1	面積	714.662	街区番号（3-1）	
測点名	X座標	Y座標	距離	方向角	夾角
1	-4362.866	-18531.484	19.030	132-20-54	96-50-25
2	-4375.685	-18517.420	0.234	131-52-40	180-28-14
3	-4375.841	-18517.246	16.109	232-45-9	79-7-32
25	-4385.591	-18530.069	25.086	232-43-31	180-1-37
22	-4400.784	-18550.031	14.424	317-3-54	95-39-38
23	-4390.224	-18559.856	3.003	3-6-40	133-57-14
24	-4387.225	-18559.693	37.271	49-11-20	133-55-20

地番	8-2	面積	445.245	街区番号（3-2）	
測点名	X座標	Y座標	距離	方向角	夾角
3	-4375.841	-18517.246	19.637	133-46-43	98-58-26
4	-4389.427	-18503.068	5.196	134-59-4	178-47-39
5	-4393.100	-18499.393	5.369	229-57-49	85-1-15
26	-4396.554	-18503.504	12.053	229-55-49	180-2-0
27	-4404.313	-18512.728	0.960	230-1-13	179-54-36
48	-4404.930	-18513.464	25.564	317-12-2	92-49-12
47	-4386.172	-18530.833	0.960	52-43-31	84-28-30
25	-4385.591	-18530.069	16.109	52-45-9	179-58-23

地番	8-3	面積	101.546	街区番号（3-3）	
測点名	X座標	Y座標	距離	方向角	夾角
5	-4393.100	-18499.393	3.672	135-8-36	94-49-12
6	-4395.703	-18496.803	9.843	136-11-52	178-56-44
7	-4402.807	-18489.990	3.552	136-31-2	179-40-50
8	-4405.384	-18487.546	6.521	230-42-3	85-49-0
40	-4409.514	-18492.592	2.306	319-50-17	90-51-45
39	-4407.752	-18494.079	11.098	319-54-58	179-55-19
38	-4399.261	-18501.225	3.539	319-54-23	180-0-36
26	-4396.554	-18503.504	5.369	49-57-49	89-56-34

地番	8-4(イ)	面積	63.120	街区番号（3-4-イ）	
測点名	X座標	Y座標	距離	方向角	夾角
26	-4396.554	-18503.504	3.539	139-54-23	90-1-26
38	-4399.261	-18501.225	17.796	229-59-9	89-55-14
36	-4410.703	-18514.854	3.534	317-22-3	92-37-6
28	-4408.103	-18517.248	5.899	50-1-13	87-20-50
27	-4404.313	-18512.728	12.053	49-55-49	180-5-24

地番	8-4(口)	面積	14.669	街区番号（3-4-口）	
測点名	X座標	Y座標	距離	方向角	夾角
28	-4408.103	-18517.248	3.534	137-22-3	92-40-37
36	-4410.703	-18514.854	4.148	229-59-9	87-22-54
30	-4413.370	-18518.031	3.539	317-12-36	92-46-33
29	-4410.773	-18520.435	4.158	50-2-40	87-9-56

地番	8-5(イ)	面積	75.370	街区番号（3-5-イ）	
測点名	X座標	Y座標	距離	方向角	夾角
38	-4399.261	-18501.225	11.098	139-54-58	90-4-11
39	-4407.752	-18494.079	6.791	229-57-41	89-57-17
42	-4412.120	-18499.278	11.101	319-54-58	90-2-43
37	-4403.627	-18506.426	6.791	49-59-9	89-55-49

地番	8-5(口)	面積	165.405	街区番号（3-5-口）	
測点名	X座標	Y座標	距離	方向角	夾角
37	-4403.627	-18506.426	11.101	139-54-58	90-4-11
42	-4412.120	-18499.278	14.639	229-57-41	89-57-17
31	-4421.538	-18510.486	11.119	317-16-14	92-41-27
30	-4413.370	-18518.031	15.153	49-59-9	87-17-5

地番	8-6(イ)	面積	38.780	街区番号（3-6-イ）	
測点名	X座標	Y座標	距離	方向角	夾角
8	-4405.384	-18487.546	2.844	136-39-10	94-2-52
9	-4407.452	-18485.594	0.616	137-31-53	179-7-18
10	-4407.906	-18485.178	9.356	230-42-3	86-49-50
45	-4413.832	-18492.418	5.729	317-18-16	93-23-47
41	-4409.621	-18496.303	2.905	49-57-41	87-20-35
39	-4407.752	-18494.079	2.306	139-50-17	90-7-24
40	-4409.514	-18492.592	6.521	50-42-3	269-8-15

地番	8-6(口)	面積	130.480	街区番号（3-6-口）	
測点名	X座標	Y座標	距離	方向角	夾角
10	-4407.906	-18485.178	3.179	137-31-53	93-10-10
11	-4410.251	-18483.032	10.023	138-0-17	179-31-36
12	-4417.700	-18476.326	1.026	138-54-50	179-5-27
13	-4418.473	-18475.652	9.218	232-48-29	86-6-21
14	-4424.045	-18482.995	13.896	317-18-16	95-30-14
45	-4413.832	-18492.418	9.356	50-42-3	86-36-13

地番	8-7(イ)	面積	39.780	街区番号（3-7-イ）	
測点名	X座標	Y座標	距離	方向角	夾角
41	-4409.621	-18496.303	5.729	137-18-16	92-39-25
45	-4413.832	-18492.418	6.951	229-57-41	87-20-35
44	-4418.303	-18497.740	5.729	317-18-16	92-39-25
43	-4414.092	-18501.625	6.951	49-57-41	87-20-35

地番	8-7(口)	面積	163.770	街区番号（3-7-口）	
測点名	X座標	Y座標	距離	方向角	夾角
45	-4413.832	-18492.418	5.277	137-18-16	92-39-25
46	-4417.710	-18488.840	18.503	229-57-41	87-20-35
33	-4429.613	-18503.006	11.007	317-11-31	92-46-10
31	-4421.538	-18510.486	11.574	49-57-41	87-13-50
43	-4414.092	-18501.625	5.729	137-18-16	92-39-25
44	-4418.303	-18497.740	6.951	49-57-41	267-20-35

面積（座標法）計算書

参考資料

※記載内容は換地処分当時のものです。 上尾市

地番	8-7(ハ)	面積	248.155	街区番号（3-7-ハ）	
測点名	X座標	Y座標	距離	方向角	夾角
46	-4417.710	-18488.840	8.619	137-18-16	92-39-25
14	-4424.045	-18482.995	21.206	232-48-41	84-29-35
15	-4436.863	-18499.889	5.406	230-36-25	182-12-16
16	-4440.294	-18504.067	6.139	317-22-11	93-14-14
35	-4435.777	-18508.225	5.756	317-18-33	180- 3-38
34	-4431.546	-18512.128	8.006	47-13-20	90- 5-13
32	-4426.109	-18506.252	4.777	137-11-31	90- 1-49
33	-4429.613	-18503.006	18.503	49-57-41	267-13-50

地番	8-8	面積	38.932	街区番号（3-10）	
測点名	X座標	Y座標	距離	方向角	夾角
35	-4435.777	-18508.225	6.139	137-22-11	89-47-58
16	-4440.294	-18504.067	4.874	230-41-12	86-40-59
17	-4443.382	-18507.838	3.015	274- 7-39	136-33-32
18	-4443.165	-18510.845	3.637	317-22-24	136-45-15
19	-4440.489	-18513.308	6.931	47-10- 9	90-12-15

地番	8-9	面積	39.924	街区番号（3-11）	
測点名	X座標	Y座標	距離	方向角	夾角
34	-4431.546	-18512.128	5.756	137-18-33	89-51-25
35	-4435.777	-18508.225	6.931	227-10- 9	90- 8-24
19	-4440.489	-18513.308	5.756	317-12-39	89-57-30
20	-4436.265	-18517.218	6.941	47- 9-58	90- 2-41

地番	8-10	面積	317.273	街区番号（3-8）	
測点名	X座標	Y座標	距離	方向角	夾角
29	-4410.773	-18520.435	3.539	137-12-36	92-44-44
30	-4413.370	-18518.031	11.119	137-16-14	179-56-22
31	-4421.538	-18510.486	6.231	137-11-31	180- 4-43
32	-4426.109	-18506.252	8.006	227-13-20	89-58-11
34	-4431.546	-18512.128	6.941	227- 9-58	180- 3-22
20	-4436.265	-18517.218	21.608	317-18-11	89-51-47
21	-4420.384	-18531.871	14.938	49-57-21	87-20-50

地番	8-11	面積	627.579	街区番号（3-9）	
測点名	X座標	Y座標	距離	方向角	夾角
47	-4386.172	-18530.833	25.564	137-12- 2	95-31-30
48	-4404.930	-18513.464	4.939	230- 1-13	87-10-48
28	-4408.103	-18517.248	4.158	230- 2-40	179-58-33
29	-4410.773	-18520.435	14.938	229-57-21	180- 5-19
21	-4420.384	-18531.871	26.720	317-11- 2	92-46-19
22	-4400.784	-18550.031	24.126	52-43-31	84-27-31