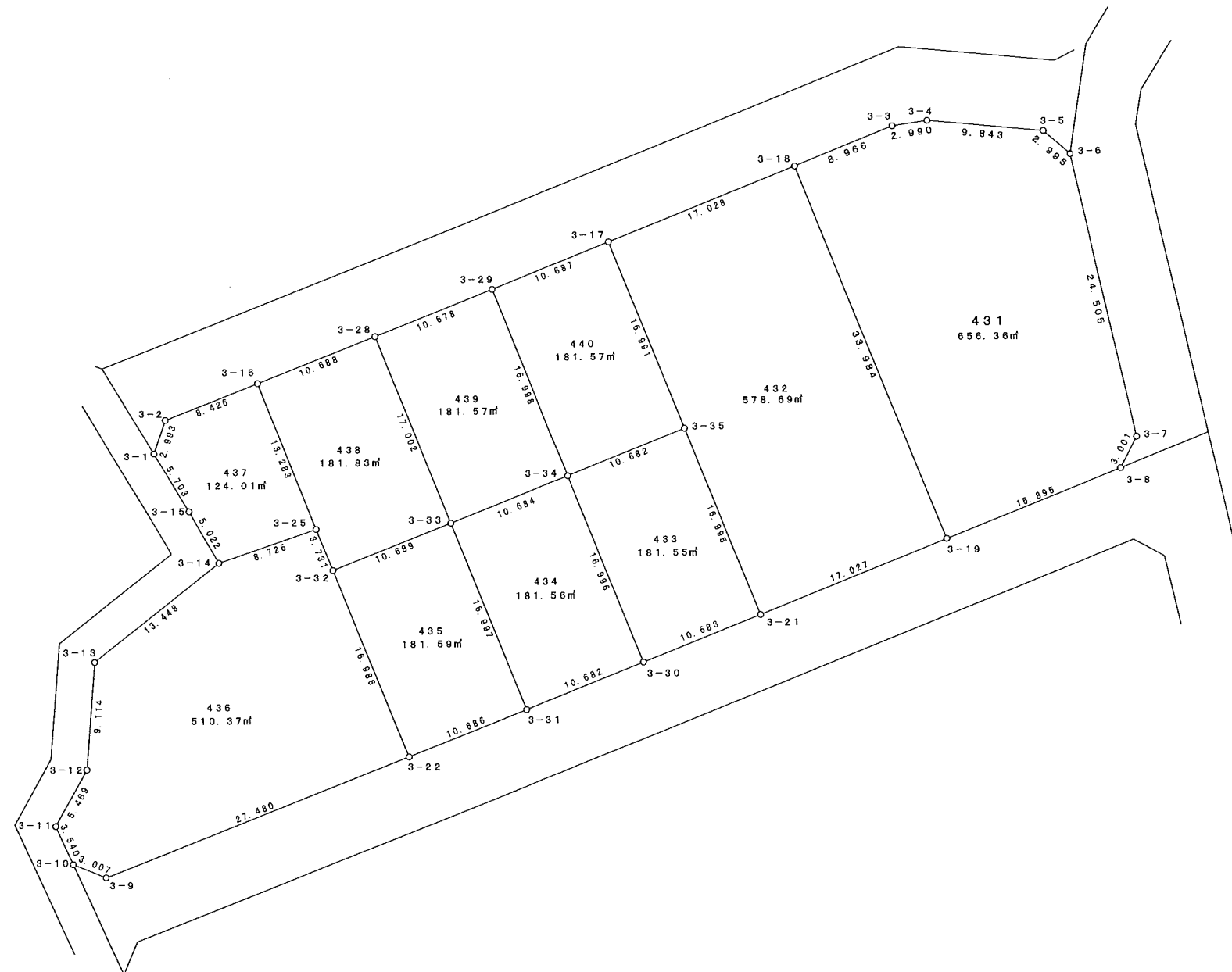
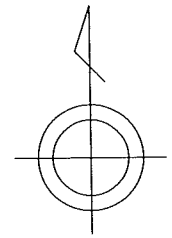


# 換 地 図

2011/11/01

## 上 尾 市 431~440番地



### 参考資料

※記載内容は換地処分当時のものです。 上尾市

# 座標面積計算書

## 参考資料

※記載内容は換地処分当時のものです。 上尾市

地 番 431

点 名	[1] X座標	[2] Y座標	[3]	[4]	[2]*[3]	[1]*[4]	夾 角	方向角	距 離
3-18	-4567.327	-21660.256	34.915	-4.092	-756267.838240	18689.502084	90° 02' 40"	68° 29' 39"	8.966
3-3	-4564.040	-21651.914	3.710	11.302	-80328.600940	-51582.780080	166° 37' 37"	81° 52' 02"	2.990
3-4	-4563.617	-21648.954	-0.538	12.756	11647.137252	-58213.498452	166° 15' 52"	95° 36' 10"	9.843
3-5	-4564.578	-21639.158	-2.942	12.042	63662.402836	-54966.648276	144° 11' 24"	131° 24' 46"	2.995
3-6	-4566.559	-21636.912	-25.907	7.541	560547.479184	-34436.421419	143° 53' 30"	167° 31' 16"	24.505
3-7	-4590.485	-21631.617	-26.573	3.880	574816.958541	-17811.081800	139° 23' 37"	208° 07' 39"	3.001
3-8	-4593.132	-21633.032	-8.470	-16.205	183231.781040	74431.704060	139° 37' 04"	248° 30' 35"	15.895
3-19	-4598.955	-21647.822	25.805	-27.224	-558622.046710	125201.950920	89° 58' 16"	338° 32' 19"	33.984
					倍 面 積	1312.727037			
					面 積	656.3635185			

# 座標面積計算書

参考資料

※記載内容は換地処分当時のものです。 上尾市

地 番 432

点 名	[1] X座標	[2] Y座標	[3]	[4]	[2]*[3]	[1]*[4]	夾 角	方向角	距 離
3-17	-4573.563	-21676.101	22.049	9.629	-477936.350949	-44038.838127	90° 01' 24"	68° 31' 02"	17.028
3-18	-4567.327	-21660.256	-25.392	28.279	549997.220352	-129159.440233	89° 58' 43"	158° 32' 19"	33.984
3-19	-4598.955	-21647.822	-37.865	-3.410	819694.780030	15682.436550	90° 01' 33"	248° 30' 46"	17.027
3-21	-4605.192	-21663.666	9.579	-22.063	-207516.256614	101604.351096	89° 58' 41"	338° 32' 05"	16.995
3-35	-4589.376	-21669.885	31.629	-12.435	-685396.792665	57068.890560	179° 59' 39"	338° 32' 26"	16.991
倍 面 積						1157.399846			
面 積						578.6999230			

座標面積計算書

参考資料

※記載内容は換地処分当時のものです。 上尾市

地 番 433

点 名	[1] X座標	[2] Y座標	[3]	[4]	[2]*[3]	[1]*[4]	夾 角	方向角	距 離
3-34	-4593.292	-21679.823	19.734	3.720	-427829.627082	-17087.046240	90° 02' 49"	68° 29' 36"	10.682
3-35	-4589.376	-21669.885	-11.900	16.157	257871.631500	-74150.548032	89° 57' 31"	158° 32' 05"	16.995
3-21	-4605.192	-21663.666	-19.734	-3.720	427510.784844	17131.314240	90° 02' 58"	248° 29' 07"	10.683
3-30	-4609.110	-21673.605	11.900	-16.157	-257915.899500	74469.390270	89° 56' 42"	338° 32' 25"	16.996
					倍 面 積	363.110238			
					面 積	181.5551190			

座標面積計算書

参考資料

※記載内容は換地処分当時のものです。 上尾市

地 番 434

点 名	[1] X座標	[2] Y座標	[3]	[4]	[2]*[3]	[1]*[4]	夾 角	方向角	距 離
3-33	-4597.208	-21689.763	19.734	3.720	-428025.783042	-17101.613760	90° 02' 13"	68° 29' 50"	10.684
3-34	-4593.292	-21679.823	-11.902	16.158	258033.253346	-74218.412136	89° 57' 25"	158° 32' 25"	16.996
3-30	-4609.110	-21673.605	-19.734	-3.720	427706.921070	17145.889200	90° 02' 49"	248° 29' 36"	10.682
3-31	-4613.026	-21683.543	11.902	-16.158	-258077.528786	74537.274108	89° 57' 33"	338° 32' 03"	16.997
					倍 面 積	363.137412			
					面 積	181.5687060			

座標面積計算書

参考資料

※記載内容は換地処分当時のものです。 上尾市

地 番 435

点 名	[1] X座標	[2] Y座標	[3]	[4]	[2]*[3]	[1]*[4]	夾 角	方向角	距 離
3-32	-4601.129	-21699.707	19.728	3.725	-428091.819696	-17139.205525	90° 02' 36"	68° 28' 49"	10.689
3-33	-4597.208	-21689.763	-11.897	16.164	258043.110411	-74309.270112	89° 56' 46"	158° 32' 03"	16.997
3-31	-4613.026	-21683.543	-19.728	-3.725	427772.936304	17183.521850	89° 59' 49"	248° 32' 14"	10.686
3-22	-4616.936	-21693.488	11.897	-16.164	-258087.426736	74628.153504	90° 00' 49"	338° 31' 25"	16.986
					倍 面 積	363.199717			
					面 積	181.5998585			

# 座標面積計算書

## 参考資料

※記載内容は換地処分当時のものです。 上尾市

地 番 436

点 名	[1] X座標	[2] Y座標	[3]	[4]	[2]*[3]	[1]*[4]	夾 角	方向角	距 離
3-14	-4600.466	-21709.338	11.137	18.820	-241776.897306	-86580.770120	160°30'08"	71°13'43"	8.726
3-25	-4597.658	-21701.076	-0.663	9.631	14387.813388	-44280.044198	92°45'12"	158°28'31"	3.731
3-32	-4601.129	-21699.707	-19.278	7.588	418326.951546	-34913.366852	179°57'06"	158°31'25"	16.986
3-22	-4616.936	-21693.488	-25.878	-19.349	561384.082464	89333.094664	90°01'21"	248°30'04"	27.480
3-9	-4627.007	-21719.056	-8.937	-28.353	194103.203472	131189.529471	136°20'45"	292°09'19"	3.007
3-10	-4625.873	-21721.841	4.359	-4.245	-94685.504919	19636.830885	136°30'44"	335°38'35"	3.540
3-11	-4622.648	-21723.301	7.993	1.218	-173634.344893	-5630.385264	126°19'19"	29°19'16"	5.469
3-12	-4617.880	-21720.623	13.853	3.405	-300895.790419	-15723.881400	204°44'45"	4°34'31"	9.114
3-13	-4608.795	-21719.896	17.414	11.285	-378230.268944	-52010.251575	132°50'40"	51°43'51"	13.448
					倍 面 積	1020.755611			
					面 積	510.3778055			

# 座標面積計算書

## 参考資料

※記載内容は換地処分当時のものです。 上尾市

地 番 437

点 名	[1] X座標	[2] Y座標	[3]	[4]	[2]*[3]	[1]*[4]	夾 角	方向角	距 離
3-1	-4591.202	-21714.740	7.734	-1.953	-167941.799160	8966.617506	130° 26' 54"	18° 47' 10"	2.993
3-2	-4588.368	-21713.776	5.908	8.809	-128284.988608	-40418.933712	130° 11' 00"	68° 36' 10"	8.426
3-16	-4585.294	-21705.931	-9.290	12.700	201648.098990	-58233.233800	90° 02' 29"	158° 33' 41"	13.283
3-25	-4597.658	-21701.076	-15.172	-3.407	329248.725072	15664.220806	87° 19' 58"	251° 13' 43"	8.726
3-14	-4600.466	-21709.338	1.556	-10.747	-33779.729928	49441.208102	100° 53' 14"	330° 20' 29"	5.022
3-15	-4596.102	-21711.823	9.264	-5.402	-201138.328272	24828.143004	181° 06' 25"	329° 14' 04"	5.703
					倍 面 積	248.021906			
					面 積	124.0109530			



座標面積計算書

参考資料

※記載内容は換地処分当時のものです。 上尾市

地 番 438

点 名	[1] X座標	[2] Y座標	[3]	[4]	[2]*[3]	[1]*[4]	夾 角	方向角	距 離
3-16	-4585.294	-21705.931	16.273	5.093	-353220.615163	-23352.902342	90° 00' 48"	68° 32' 53"	10.688
3-28	-4581.385	-21695.983	-11.914	16.168	258485.941462	-74071.832680	90° 00' 28"	158° 32' 25"	17.002
3-33	-4597.208	-21689.763	-19.744	-3.724	428242.680672	17120.002592	90° 03' 36"	248° 28' 49"	10.689
3-32	-4601.129	-21699.707	-0.450	-11.313	9764.868150	52052.572377	90° 00' 18"	338° 28' 31"	3.731
3-25	-4597.658	-21701.076	15.835	-6.224	-343636.538460	28615.823392	179° 54' 50"	338° 33' 41"	13.283
					倍 面 積	363.663339			
					面 積	181.8316695			

座標面積計算書

参考資料

※記載内容は換地処分当時のものです。 上尾市

地 番 439

点 名	[1] X座標	[2] Y座標	[3]	[4]	[2]*[3]	[1]*[4]	夾 角	方向角	距 離
3-28	-4581.385	-21695.983	19.734	3.716	-428148.528522	-17024.426660	90° 01' 33"	68° 30' 52"	10.678
3-29	-4577.474	-21686.047	-11.907	16.160	258215.761629	-73971.979840	89° 59' 34"	158° 31' 18"	16.998
3-34	-4593.292	-21679.823	-19.734	-3.716	427829.627082	17068.673072	90° 01' 28"	248° 29' 50"	10.684
3-33	-4597.208	-21689.763	11.907	-16.160	-258260.008041	74290.881280	89° 57' 25"	338° 32' 25"	17.002
					倍 面 積	363.147852			
					面 積	181.5739260			

座標面積計算書

参考資料

※記載内容は換地処分当時のものです。 上尾市

地 番 440

点 名	[1] X座標	[2] Y座標	[3]	[4]	[2]*[3]	[1]*[4]	夾 角	方向角	距 離
3-29	-4577.474	-21686.047	19.729	3.722	-427844.021263	-17037.358228	89° 59' 15"	68° 32' 03"	10.687
3-17	-4573.563	-21676.101	-11.902	16.162	257988.954102	-73917.925206	89° 59' 37"	158° 32' 26"	16.991
3-35	-4589.376	-21669.885	-19.729	-3.722	427525.161165	17081.657472	90° 02' 50"	248° 29' 36"	10.682
3-34	-4593.292	-21679.823	11.902	-16.162	-258033.253346	74236.785304	89° 58' 18"	338° 31' 18"	16.998
					倍 面 積	363.159342			
					面 積	181.5796710			