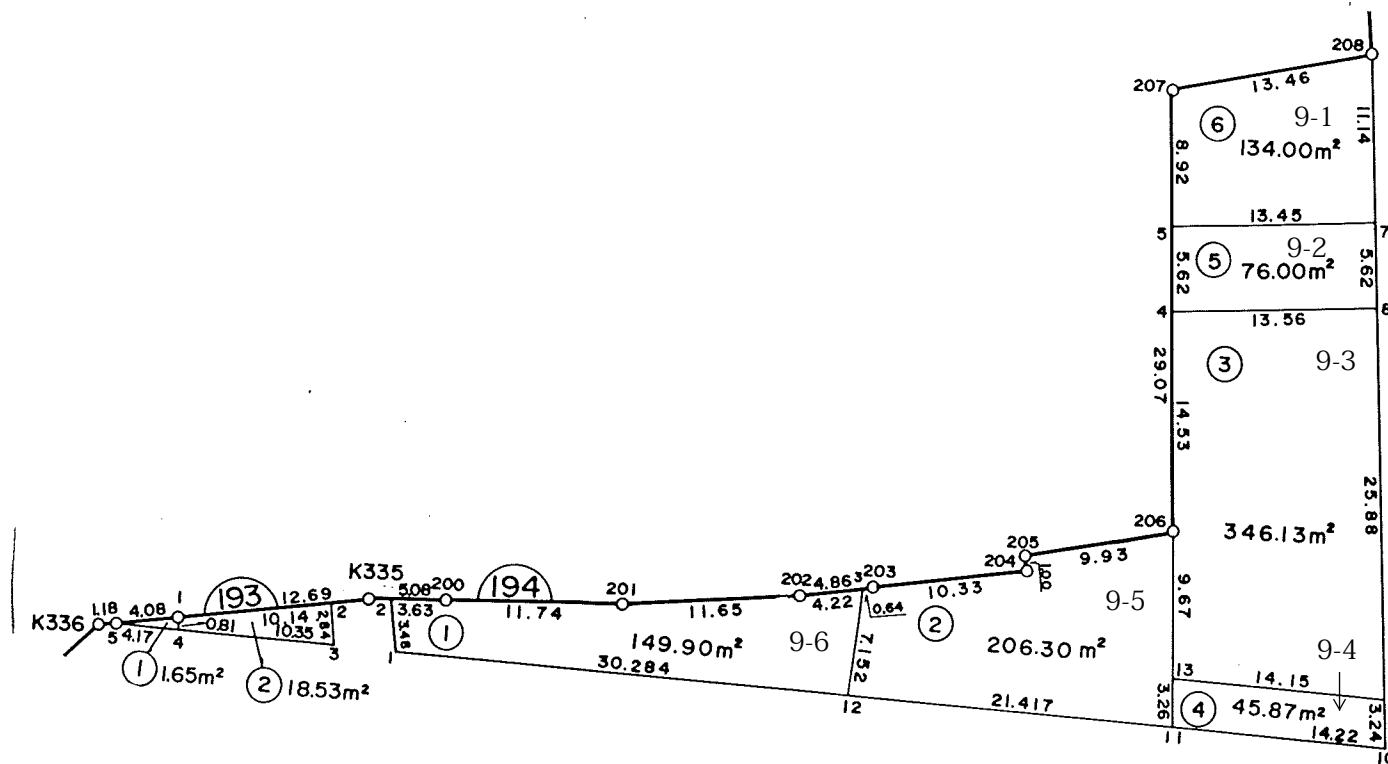
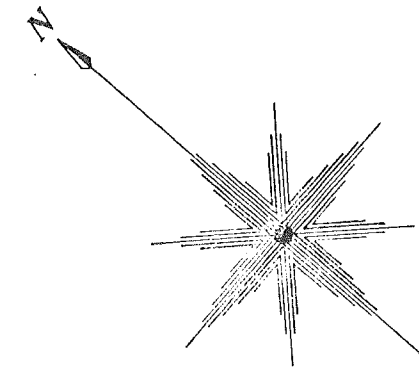


中妻五丁目 9 番地 1 ~ 6



参考資料

※記載内容は換地処分当時のものです。 上尾市

面積（座標法）計算書

参考資料

※記載内容は換地処分当時のものです。 上尾市

地番	9-1	面積	134.0082920		
測点名	X座標	Y座標	距離	方向角	夾角
5	-1670.698	-23630.789	8.925	47-21-37	88-55-32
207	-1664.652	-23624.224	13.461	126-48-13	100-33-24
208	-1672.716	-23613.446	11.141	226-13-31	80-34-42
7	-1680.424	-23621.490	13.456	316-17-9	89-56-22

地番	9-2	面積	76.0041955		
測点名	X座標	Y座標	距離	方向角	夾角
5	-1670.698	-23630.789	13.456	136-17-9	91-4-28
7	-1680.424	-23621.490	5.625	226-13-31	90-3-38
8	-1684.315	-23625.552	13.567	316-17-9	89-56-22
4	-1674.509	-23634.928	5.626	47-21-37	88-55-32

地番	9-3	面積	346.1391260		
測点名	X座標	Y座標	距離	方向角	夾角
13	-1690.913	-23652.736	9.676	47-19-58	95-45-45
206	-1684.355	-23645.621	14.536	47-21-37	179-58-21
4	-1674.509	-23634.928	13.567	136-17-9	91-4-28
8	-1684.315	-23625.552	25.886	226-12-2	90-5-7
9	-1702.232	-23644.236	14.155	323-5-43	83-6-19

地番	9-4	面積	45.8739430		
測点名	X座標	Y座標	距離	方向角	夾角
11	-1693.124	-23655.134	3.262	47-19-24	95-40-28
13	-1690.913	-23652.736	14.155	143-5-43	84-13-41
9	-1702.232	-23644.236	3.245	226-8-56	96-56-48
10	-1704.480	-23646.576	14.220	322-59-53	83-9-3

地番	9-5	面積	206.3048125		
測点名	X座標	Y座標	距離	方向角	夾角
12	-1676.027	-23668.033	7.152	52-58-17	89-59-43
3	-1671.720	-23662.324	0.647	130-40-58	102-17-19
203	-1672.142	-23661.833	10.335	131-27-14	179-13-44
204	-1678.984	-23654.087	1.003	40-45-22	270-41-52
205	-1678.224	-23653.432	9.930	128-7-45	92-37-38
206	-1684.355	-23645.621	9.676	227-19-58	80-47-47
13	-1690.913	-23652.736	3.262	227-19-24	180-0-34
11	-1693.124	-23655.134	21.417	322-58-1	84-21-23

地番	9-6	面積	149.9089980		
測点名	X座標	Y座標	距離	方向角	夾角
1	-1651.854	-23686.276	3.482	41-7-21	101-50-10
2	-1649.231	-23683.986	3.638	138-23-15	82-44-6
200	-1651.951	-23681.570	11.740	138-48-21	179-34-54
201	-1660.785	-23673.838	11.658	134-33-6	184-15-15
202	-1668.964	-23665.530	4.228	130-40-58	183-52-8
3	-1671.720	-23662.324	7.152	232-58-17	77-42-41
12	-1676.027	-23668.033	30.284	322-57-31	90-0-46