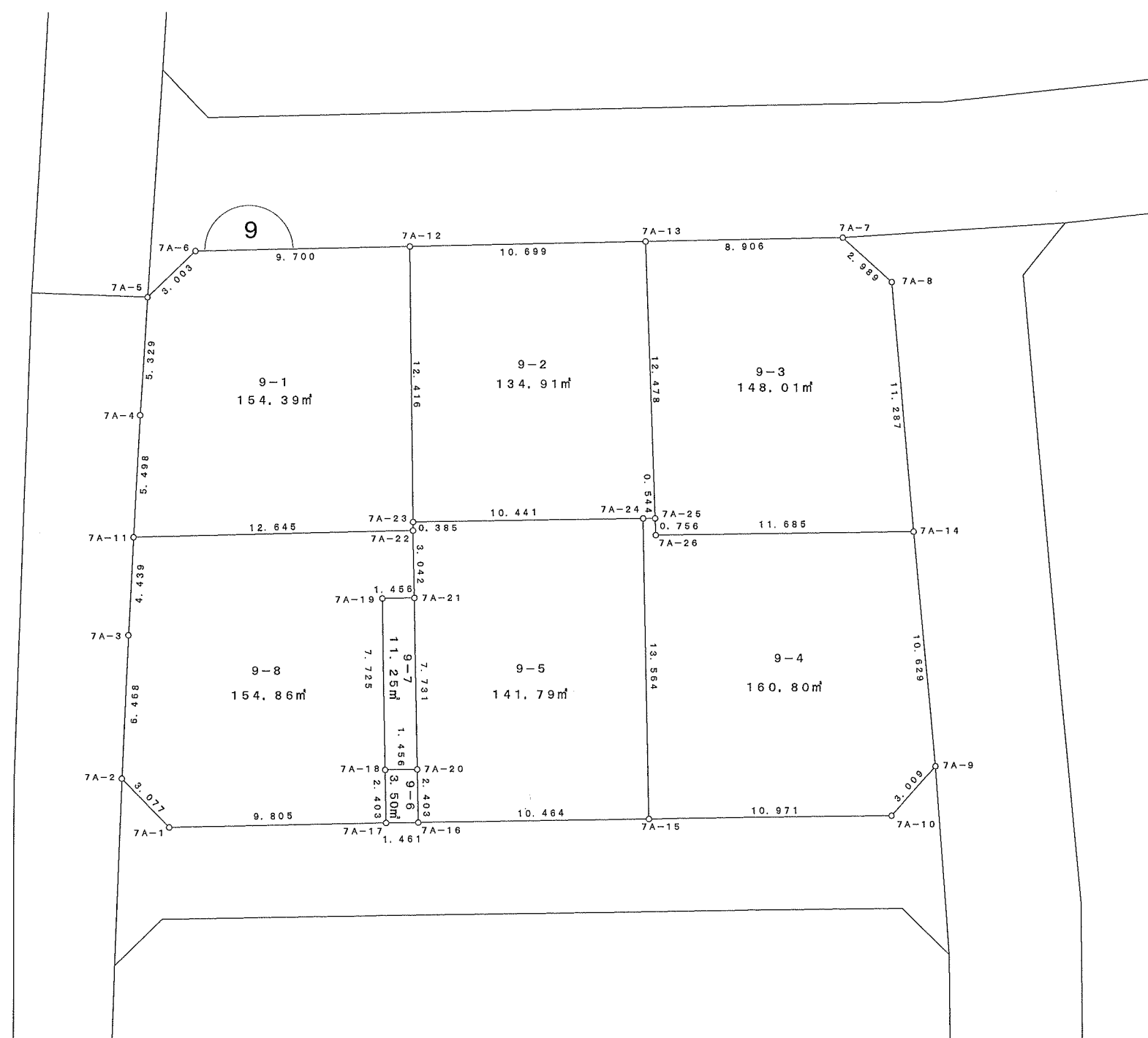
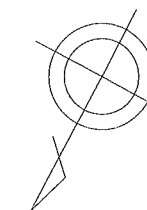


# 大字 上 9番地1～8



## 参考資料

※記載内容は換地処分当時のものです。 上尾市

座標面積計算書

参考資料

※記載内容は換地処分当時のものです。 上尾市

地 番 9-1

点 名	[1] X座標	[2] Y座標	[3]	[4]	[2]*[3]	[1]*[4]	夾 角	方向角	距 離
7A-22	-952.620	-23307.144	6.553	10.836	-152731.714632	-10322.590320	91-51-33	60-34-36	12.645
7A-11	-946.408	-23296.130	1.233	13.346	-28724.128290	-12630.761168	85-40-25	154-54-11	5.498
7A-4	-951.387	-23293.798	-9.824	4.550	228838.271552	-4328.810850	179-30-03	155-24-08	5.329
7A-5	-956.232	-23291.580	-7.699	1.285	179321.874420	-1228.758120	137-17-57	198-06-11	3.003
7A-6	-959.086	-23292.513	-7.602	-9.392	177069.683826	9007.735712	137-24-30	240-41-41	9.700
7A-12	-963.834	-23300.972	6.125	-14.453	-142718.453500	13930.292802	89-33-41	331-08-00	12.416
7A-23	-952.961	-23306.966	11.214	-6.172	-261364.316724	5881.675292	178-41-51	332-26-09	0.385
					倍 面 積	308.783348			
					面 積	154.39			

座標面積計算書

参考資料

※記載内容は換地処分当時のものです。 上尾市

地 番 9-2

点 名	[1] X座標	[2] Y座標	[3]	[4]	[2]*[3]	[1]*[4]	夾 角	方向角	距 離
7A-25	-958.283	-23316.575	11.048	-5.796	-257601.520600	5554.208268	88-30-24	61-18-50	0.544
7A-24	-958.022	-23316.098	5.322	9.609	-124088.273556	-9205.633398	180-18-34	61-00-16	10.441
7A-23	-952.961	-23306.966	-5.812	15.126	135460.086392	-14414.488086	89-52-16	151-08-00	12.416
7A-12	-963.834	-23300.972	-16.109	-3.336	375355.357948	3215.350224	90-26-04	240-41-56	10.699
7A-13	-969.070	-23310.302	5.551	-15.603	-129395.486402	15120.399210	90-52-42	329-49-14	12.478
					倍 面 積	269.836218			
					面 積	134.91			

座標面積計算書

参考資料

※記載内容は換地処分当時のものです。 上尾市

地 番 9-3

点 名	[1] X座標	[2] Y座標	[3]	[4]	[2]*[3]	[1]*[4]	夾 角	方向角	距 離
7A-14	-963.286	-23327.183	15.079	4.014	-351750.592457	-3866.630004	85-33-28	61-03-18	11.685
7A-26	-957.631	-23316.958	5.003	10.608	-116654.740874	-10158.549648	91-29-09	149-34-09	0.756
7A-25	-958.283	-23316.575	-11.439	6.656	266718.301425	-6378.331648	179-44-55	149-49-14	12.478
7A-13	-969.070	-23310.302	-15.144	-1.495	353011.213488	1448.759650	89-06-30	240-42-44	8.906
7A-7	-973.427	-23318.070	-3.640	-10.670	84877.774800	10386.466090	136-50-03	283-52-41	2.989
7A-8	-972.710	-23320.972	10.141	-9.113	-236497.977052	8864.306230	137-15-55	326-36-46	11.287
					倍 面 積	296.020670			
					面 積	148.01			

## 参考資料

※記載内容は換地処分当時のものです。 上尾市

## 座標面積計算書

地 番 9-4

点 名	[1] X座標	[2] Y座標	[3]	[4]	[2]*[3]	[1]*[4]	夾 角	方向角	距 離
7A-9	-954.423	-23333.050	11.783	-5.141	-274933.328150	4906.688643	132-32-05	13-57-44	3.009
7A-10	-951.503	-23332.324	8.235	10.324	-192141.688140	-9823.316972	132-56-18	61-01-26	10.971
7A-15	-946.188	-23322.726	-6.519	16.226	152040.850794	-15352.846488	90-16-35	150-44-51	13.564
7A-24	-958.022	-23316.098	-12.095	6.151	282008.205310	-5892.793322	89-26-01	241-18-50	0.544
7A-25	-958.283	-23316.575	0.391	-0.860	-9116.780825	824.123380	91-44-41	329-34-09	0.756
7A-26	-957.631	-23316.958	-5.003	-10.608	116654.740874	10158.549648	268-30-51	241-03-18	11.685
7A-14	-963.286	-23327.183	3.208	-16.092	-74833.603064	15501.198312	94-33-29	326-29-49	10.629
					倍 面 積	321.603201			
					面 積	160.80			

座標面積計算書

参考資料

※記載内容は換地処分当時のものです。 上尾市

地 番 9-5

点 名	[1] X座標	[2] Y座標	[3]	[4]	[2]*[3]	[1]*[4]	夾 角	方向角	距 離
7A-15	-946.188	-23322.726	16.904	2.526	-394247.360304	-2390.070888	89-43-40	61-01-11	10.464
7A-16	-941.118	-23313.572	2.973	10.328	-69311.249556	-9719.866704	90-15-43	150-45-28	2.403
7A-20	-943.215	-23312.398	-8.850	4.937	206314.722300	-4656.652455	179-53-09	150-52-19	7.731
7A-21	-949.968	-23308.635	-9.405	5.254	219217.712175	-4991.131872	180-13-03	150-39-16	3.042
7A-22	-952.620	-23307.144	-2.993	1.669	69758.281992	-1589.922780	178-13-07	152-26-09	0.385
7A-23	-952.961	-23306.966	-5.402	-8.954	125904.230332	8532.812794	91-25-53	241-00-16	10.441
7A-24	-958.022	-23316.098	6.773	-15.760	-157919.931754	15098.426720	90-15-25	330-44-51	13.564
					倍 面 積	283.594815			
					面 積	141.79			

座標面積計算書

参考資料

※記載内容は換地処分当時のものです。 上尾市

地 番 9-6

点 名	[1] X座標	[2] Y座標	[3]	[4]	[2]*[3]	[1]*[4]	夾 角	方向角	距 離
7A-16	-941.118	-23313.572	2.803	0.105	-65347.942316	-98.817390	89-39-22	61-06-06	1.461
7A-17	-940.412	-23312.293	-1.393	2.448	32474.024149	-2302.128576	90-12-59	150-53-07	2.403
7A-18	-942.511	-23311.124	-2.803	-0.105	65341.080572	98.963655	89-48-36	241-04-31	1.456
7A-20	-943.215	-23312.398	1.393	-2.448	-32474.170414	2308.990320	90-19-03	330-45-28	2.403
					倍 面 積	7.008009			
					面 積	3.50			

座標面積計算書

参考資料

※記載内容は換地処分当時のものです。 上尾市

地 番 9-7

点 名	[1] X座標	[2] Y座標	[3]	[4]	[2]*[3]	[1]*[4]	夾 角	方向角	距 離
7A-20	-943.215	-23312.398	7.457	-2.489	-173840.551886	2347.662135	89-47-48	61-04-31	1.456
7A-18	-942.511	-23311.124	-6.044	5.035	140892.433456	-4745.542885	90-12-30	150-52-01	7.725
7A-19	-949.259	-23307.363	-7.457	2.489	173803.005891	-2362.705651	90-00-06	240-51-55	1.456
7A-21	-949.968	-23308.635	6.044	-5.035	-140877.389940	4783.088880	89-59-36	330-52-19	7.731
					倍 面 積	22.502479			
					面 積	11.25			



座標面積計算書

参考資料

※記載内容は換地処分当時のものです。 上尾市

地 番 9-8

点 名	[1] X座標	[2] Y座標	[3]	[4]	[2]*[3]	[1]*[4]	夾 角	方向角	距 離
7A-17	-940.412	-23312.293	6.888	7.387	-160575.074184	-6946.823444	90-07-19	60-45-48	9.805
7A-1	-935.623	-23303.737	3.859	11.489	-89929.121083	-10749.372647	133-10-14	107-35-34	3.077
7A-2	-936.553	-23300.804	-6.766	5.722	157653.239864	-5358.956266	133-08-09	154-27-25	6.468
7A-3	-942.389	-23298.015	-9.855	4.674	229601.937825	-4404.726186	179-35-04	154-52-21	4.439
7A-11	-946.408	-23296.130	-10.231	-9.129	238342.706030	8639.758632	94-17-45	240-34-36	12.645
7A-22	-952.620	-23307.144	-3.560	-12.505	82973.432640	11912.513100	89-55-20	330-39-16	3.042
7A-21	-949.968	-23308.635	3.361	-0.219	-78340.322235	208.042992	89-47-21	60-51-55	1.456
7A-19	-949.259	-23307.363	7.457	-2.489	-173803.005891	2362.705651	269-59-54	330-52-01	7.725
7A-18	-942.511	-23311.124	8.847	-4.930	-206233.514028	4646.579230	179-58-54	330-53-07	2.403
					倍 面 積	309.721062			
					面 積	154.86			