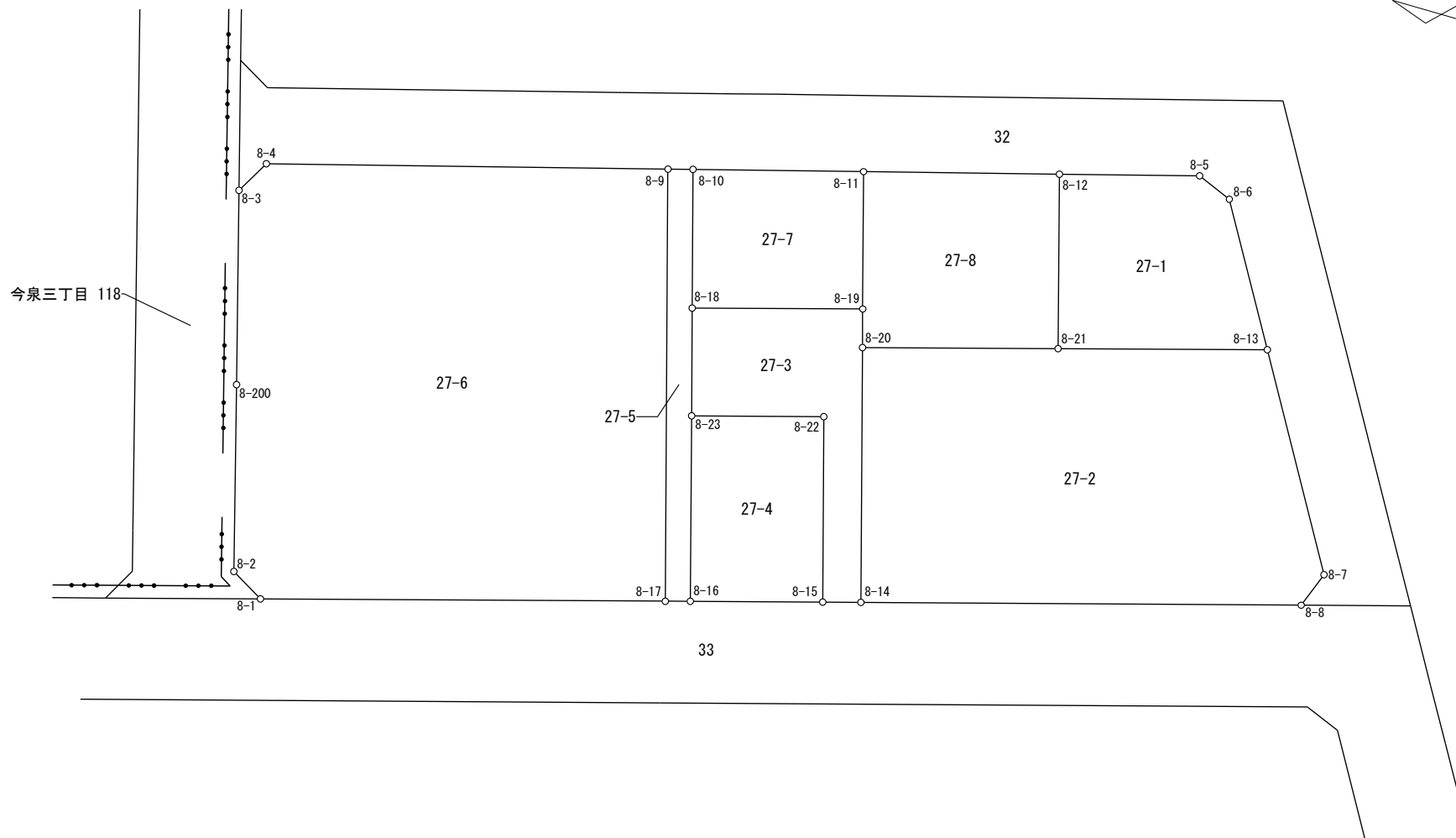
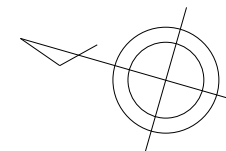


画地原子一覧表

S=1:500



参考資料

※記載内容は換地処分当時のものです。 上尾市

座 標 面 積 計 算 簿

参考資料

※記載内容は換地処分当時のものです。 上尾市

壺丁目北
地 番 : 27-1

世界測地系
(測地成果2011)

点 名	[1] X(i)	[2] X(i+1)-X(i-1)	[3] Y(i)	[4] Y(i+1)-Y(i-1)	[2]*[3]	[1]*[4]	方向角	夾 角	距 離
8-21	-4282.219	19.562	-23828.164	8.784	-466126.544168	-37615.011696	74-22-33	270-04-24	13.749
8-12	-4278.516	-6.957	-23814.923	16.157	165680.419311	-69127.983012	164-42-04	270-19-31	11.051
8-5	-4289.176	-13.420	-23812.007	1.787	319557.133940	-7664.757512	202-14-51	217-32-47	2.981
8-6	-4291.936	-8.902	-23813.136	-11.700	211984.536672	50215.651200	239-50-33	217-35-42	12.225
8-13	-4298.078	9.717	-23823.707	-15.028	-231494.960919	64591.516184	344-18-09	284-27-36	16.473
合 計				倍面積	-399.415164	399.415164			56.479
				面 積	199.70	199.70			

座 標 面 積 計 算 簿

参考資料

※記載内容は換地処分当時のものです。 上尾市

壺丁目北
地 番 : 27-2

世界測地系
(測地成果2011)

点 名	[1] X(i)	[2] X(i+1)-X(i-1)	[3] Y(i)	[4] Y(i+1)-Y(i-1)	[2]*[3]	[1]*[4]	方向角	夾 角	距 離
8-14	-4272.780	38.818	-23851.649	9.976	-925873.310882	-42625.253280	74-20-27	269-58-16	20.065
8-20	-4267.364	-9.439	-23832.328	23.485	224953.343992	-100219.043540	164-20-29	270-00-02	15.427
8-21	-4282.219	-30.714	-23828.164	8.621	731858.229096	-36917.009999	164-18-09	179-57-40	16.473
8-13	-4298.078	-25.032	-23823.707	-11.334	596355.033624	48714.416052	239-50-52	255-32-43	18.261
8-7	-4307.251	-8.104	-23839.498	-18.597	193195.291792	80101.946847	290-51-19	231-00-27	3.002
8-8	-4306.182	34.471	-23842.304	-12.151	-821868.061184	52324.417482	344-22-11	233-30-52	34.684
合 計				倍面積 面 積	-1379.473562 689.73	1379.473562 689.73			107.912

座 標 面 積 計 算 簿

参考資料

※記載内容は換地処分当時のものです。 上尾市

壺丁目北
地 番 : 27-3

世界測地系
(測地成果2011)

点 名	[1] X(i)	[2] X(i+1)-X(i-1)	[3] Y(i)	[4] Y(i+1)-Y(i-1)	[2]*[3]	[1]*[4]	方向角	夾 角	距 離
8-23	-4255.914	12.334	-23841.213	5.358	-294057.521142	-22803.187212	74-16-47	270-00-11	8.499
8-18	-4253.611	-10.632	-23833.031	11.811	253392.785592	-50239.399521	164-19-41	270-02-54	13.434
8-19	-4266.546	-13.753	-23829.402	0.703	327725.765706	-2999.381838	254-22-52	270-03-11	3.038
8-20	-4267.364	-6.234	-23832.328	-22.247	148570.732752	94936.046908	254-20-27	179-57-35	20.065
8-14	-4272.780	-2.517	-23851.649	-20.135	60034.600533	86032.425300	344-18-58	269-58-31	3.011
8-15	-4269.881	6.835	-23852.463	13.260	-163031.584605	-56618.622060	74-22-32	270-03-34	14.614
8-22	-4265.945	13.967	-23838.389	11.250	-332950.779163	-47991.881250	344-16-36	89-54-04	10.420
合 計				倍面積	-316.000327	316.000327			73.081
				面 積	158.00	158.00			

座 標 面 積 計 算 簿

参考資料

※記載内容は換地処分当時のものです。 上尾市

壺丁目北
地 番 : 27-4

世界測地系
(測地成果2011)

点 名	[1] X(i)	[2] X(i+1)-X(i-1)	[3] Y(i)	[4] Y(i+1)-Y(i-1)	[2]*[3]	[1]*[4]	方向角	夾 角	距 離
8-16	-4259.839	13.967	-23855.274	11.250	-333186.611958	-47923.188750	74-24-12	270-02-30	14.598
8-23	-4255.914	-6.106	-23841.213	16.885	145574.446578	-71861.107890	164-16-36	269-52-24	10.420
8-22	-4265.945	-13.967	-23838.389	-11.250	332950.779163	47991.881250	254-22-32	270-05-56	14.614
8-15	-4269.881	6.106	-23852.463	-16.885	-145643.139078	72096.940685	344-21-42	269-59-10	10.428
合 計				倍面積 面 積	-304.525295 152.26	304.525295 152.26			50.060

座 標 面 積 計 算 簿

参考資料

※記載内容は換地処分当時のものです。 上尾市

壺丁目北
地 番 : 27-5

世界測地系
(測地成果2011)

点 名	[1] X(i)	[2] X(i+1)-X(i-1)	[3] Y(i)	[4] Y(i+1)-Y(i-1)	[2]*[3]	[1]*[4]	方向角	夾 角	距 離
8-17	-4257.942	11.077	-23855.809	32.229	-264250.796293	-137229.212718	74-20-52	270-05-51	34.025
8-9	-4248.762	7.273	-23823.045	33.280	-173265.006285	-141398.799360	164-51-34	270-30-42	1.975
8-10	-4250.669	-4.849	-23822.529	-9.986	115515.443121	42447.180634	254-21-02	269-29-28	10.906
8-18	-4253.611	-5.245	-23833.031	-18.684	125004.247595	79474.467924	254-16-47	179-55-45	8.499
8-23	-4255.914	-6.228	-23841.213	-22.243	148483.074564	94664.295102	254-24-12	180-07-25	14.598
8-16	-4259.839	-2.028	-23855.274	-14.596	48378.495672	62176.610044	344-15-01	269-50-49	1.970
合 計				倍面積 面 積	-134.541626 67.27	134.541626 67.27			71.973

座 標 面 積 計 算 簿

参考資料

※記載内容は換地処分当時のものです。 上尾市

壺丁目北
地 番 : 27-6

世界測地系
(測地成果2011)

点 名	[1] X(i)	[2] X(i+1)-X(i-1)	[3] Y(i)	[4] Y(i+1)-Y(i-1)	[2]*[3]	[1]*[4]	方向角	夾 角	距 離
8-1	-4227.236	33.313	-23864.416	-7.120	-794995.290208	30097.920320	29-42-00	225-21-30	3.001
8-2	-4224.629	6.460	-23862.929	15.682	-154154.521340	-66250.631978	74-48-50	225-06-50	14.708
8-200	-4220.776	7.891	-23848.734	28.970	-188190.359994	-122275.880720	74-42-52	179-54-02	15.316
8-3	-4216.738	2.535	-23833.959	17.376	-60419.086065	-73270.039488	120-01-18	225-18-26	3.004
8-4	-4218.241	-32.024	-23831.358	10.914	763175.408592	-46037.882274	164-45-50	224-44-32	31.632
8-9	-4248.762	-39.701	-23823.045	-24.451	945798.709545	103886.479662	254-20-52	269-35-02	34.025
8-17	-4257.942	21.526	-23855.809	-41.371	-513520.144534	176155.318482	344-20-30	269-59-38	31.889
合 計				倍面積	-2305.284004	2305.284004			133.575
				面 積	1152.64	1152.64			

座 標 面 積 計 算 簿

参考資料

※記載内容は換地処分当時のものです。 上尾市

壺丁目北
地 番 : 27-7

世界測地系
(測地成果2011)

点 名	[1] X(i)	[2] X(i+1)-X(i-1)	[3] Y(i)	[4] Y(i+1)-Y(i-1)	[2]*[3]	[1]*[4]	方向角	夾 角	距 離
8-18	-4253.611	15.877	-23833.031	6.873	-378397.033187	-29235.068403	74-21-02	270-01-21	10.906
8-10	-4250.669	-10.028	-23822.529	14.043	238892.320812	-59692.144767	164-43-46	270-22-44	13.444
8-11	-4263.639	-15.877	-23818.988	-6.873	378174.072476	29303.990847	254-24-12	269-40-26	10.812
8-19	-4266.546	10.028	-23829.402	-14.043	-238961.243256	59915.105478	344-19-41	269-55-29	13.434
合 計				倍面積 面 積	-291.883155 145.94	291.883155 145.94			48.596

座 標 面 積 計 算 簿

参考資料

※記載内容は換地処分当時のものです。 上尾市

壺丁目北
地 番 : 27-8

世界測地系
(測地成果2011)

点 名	[1] X(i)	[2] X(i+1)-X(i-1)	[3] Y(i)	[4] Y(i+1)-Y(i-1)	[2]*[3]	[1]*[4]	方向角	夾 角	距 離
8-20	-4267.364	15.673	-23832.328	-1.238	-373524.076744	5282.996632	74-22-52	270-02-23	3.038
8-19	-4266.546	3.725	-23829.402	13.340	-88764.522450	-56915.723640	74-24-12	180-01-20	10.812
8-11	-4263.639	-11.970	-23818.988	14.479	285113.286360	-61733.229081	164-43-03	270-18-51	15.422
8-12	-4278.516	-18.580	-23814.923	-9.176	442481.269340	39259.662816	254-22-33	269-39-30	13.749
8-21	-4282.219	11.152	-23828.164	-17.405	-265731.684928	74532.021695	344-20-29	269-57-56	15.427
合 計				倍面積	-425.728422	425.728422			58.448
				面 積	212.86	212.86			