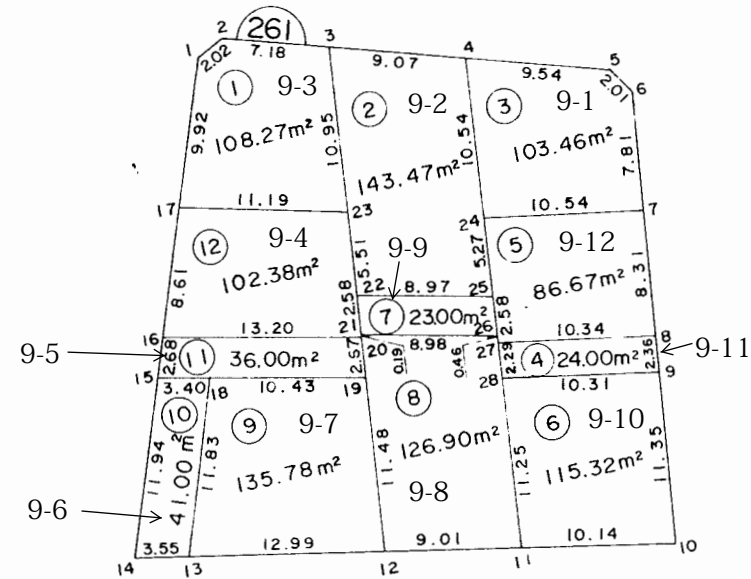


A diagram of a six-pointed star, resembling a snowflake or a compass rose. It has a central point from which six lines radiate outwards, each ending in a sharp point. The lines are drawn with multiple parallel strokes, giving it a textured appearance. A single line extends from the top-left point of the star, passing through the center and continuing outwards to the right.



※記載内容は換地処分当時のものです。 上尾市

面積（座標法）計算書

参考資料

※記載内容は換地処分当時のものです。上尾市

地番	9-1	面積	103.4694245		
測点名	X座標	Y座標	距離	方向角	夾角
4	-2567.845	-24006.540	9.545	157-56-20	79-7-23
5	-2576.691	-24002.955	2.019	198-34-10	139-22-10
6	-2578.605	-24003.598	7.816	237-51-12	140-42-59
7	-2582.764	-24010.216	10.542	330-36-52	87-14-20
24	-2573.578	-24015.389	10.544	57-3-43	93-33-9

地番	9-2	面積	143.4734690		
測点名	X座標	Y座標	距離	方向角	夾角
3	-2559.435	-24009.938	9.071	157-59-57	78-55-2
4	-2567.845	-24006.540	10.544	237-3-43	100-56-14
24	-2573.578	-24015.389	5.276	236-26-0	180-37-43
25	-2576.495	-24019.785	8.977	333-57-6	82-28-55
22	-2568.430	-24023.727	5.512	56-48-52	97-8-14
23	-2565.413	-24019.114	10.952	56-54-59	179-53-53

地番	9-3	面積	108.2768860		
測点名	X座標	Y座標	距離	方向角	夾角
1	-2551.968	-24014.525	2.023	113-54-59	136-35-29
2	-2552.788	-24012.676	7.189	157-36-45	136-18-14
3	-2559.435	-24009.938	10.952	236-54-59	100-41-46
23	-2565.413	-24019.114	11.198	334-49-2	82-5-58
17	-2555.279	-24023.879	9.923	70-30-28	84-18-34

地番	9-4	面積	102.3816860		
測点名	X座標	Y座標	距離	方向角	夾角
17	-2555.279	-24023.879	11.198	154-49-2	95-38-47
23	-2565.413	-24019.114	5.512	236-48-52	98-0-10
22	-2568.430	-24023.727	2.582	236-47-58	180-0-54
21	-2569.844	-24025.887	0.192	236-47-58	180-0-0
20	-2569.949	-24026.048	13.206	333-12-46	83-35-12
16	-2558.161	-24032.000	8.617	70-27-49	82-44-58

地番	9-5	面積	36.0035375		
測点名	X座標	Y座標	距離	方向角	夾角
16	-2558.161	-24032.000	13.206	153-12-46	97-15-2
20	-2569.949	-24026.048	2.679	236-47-58	96-24-48
19	-2571.416	-24028.290	10.438	333-12-46	83-35-12
18	-2562.098	-24032.994	3.405	333-12-46	180-0-0
15	-2559.058	-24034.529	2.684	70-27-49	82-44-58

地番	9-6	面積	41.0071060		
測点名	X座標	Y座標	距離	方向角	夾角
15	-2559.058	-24034.529	3.405	153-12-46	97-11-2
18	-2562.098	-24032.994	11.835	249-44-24	83-28-22
13	-2566.196	-24044.097	3.555	331-44-27	97-59-57
14	-2563.065	-24045.780	11.943	70-23-49	81-20-38

地番	9-7	面積	135.7899945		
測点名	X座標	Y座標	距離	方向角	夾角
18	-2562.098	-24032.994	10.438	153-12-46	96-31-38
19	-2571.416	-24028.290	11.487	237-9-49	96-2-58
12	-2577.645	-24037.942	12.999	331-44-15	85-25-34
13	-2566.196	-24044.097	11.835	69-44-24	81-59-51

地番	9-8	面積	126.9040155		
測点名	X座標	Y座標	距離	方向角	夾角
21	-2569.844	-24025.887	8.984	153-57-6	82-50-52
26	-2577.915	-24021.942	0.465	236-38-25	97-18-41
27	-2578.171	-24022.331	2.293	236-38-25	180-0-0
28	-2579.432	-24024.246	11.254	236-53-10	179-45-15
11	-2585.580	-24033.672	9.011	331-42-52	85-10-18
12	-2577.645	-24037.942	11.487	57-9-49	94-33-3
19	-2571.416	-24028.290	2.679	56-47-58	180-21-50
20	-2569.949	-24026.048	0.192	56-47-58	180-0-0

地番	9-9	面積	23.0027175		
測点名	X座標	Y座標	距離	方向角	夾角
22	-2568.430	-24023.727	8.977	153-57-6	82-50-52
25	-2576.495	-24019.785	2.583	236-38-25	97-18-41
26	-2577.915	-24021.942	8.984	333-57-6	82-41-19
21	-2569.844	-24025.887	2.582	56-47-58	97-9-8

地番	9-10	面積	115.3274675		
測点名	X座標	Y座標	距離	方向角	夾角
28	-2579.432	-24024.246	10.314	151-2-4	85-51-6
9	-2588.456	-24019.251	11.352	237-47-23	93-14-41
10	-2594.507	-24028.856	10.143	331-39-13	86-8-10
11	-2585.580	-24033.672	11.254	56-53-10	94-56-4

地番	9-11	面積	24.0043925		
測点名	X座標	Y座標	距離	方向角	夾角
27	-2578.171	-24022.331	10.342	150-37-13	86-1-12
8	-2587.183	-24017.257	2.366	237-26-43	93-10-30
9	-2588.456	-24019.251	10.314	331-2-4	86-24-39
28	-2579.432	-24024.246	2.293	56-38-25	94-23-39

地番	9-12	面積	86.6725625		
測点名	X座標	Y座標	距離	方向角	夾角
24	-2573.578	-24015.389	10.542	150-36-52	85-49-8
7	-2582.764	-24010.216	8.313	237-53-14	92-43-38
8	-2587.183	-24017.257	10.342	330-37-13	87-16-1
27	-2578.171	-24022.331	0.465	56-38-25	93-58-48
26	-2577.915	-24021.942	2.583	56-38-25	180-0-0
25	-2576.495	-24019.785	5.276	56-26-0	180-12-24