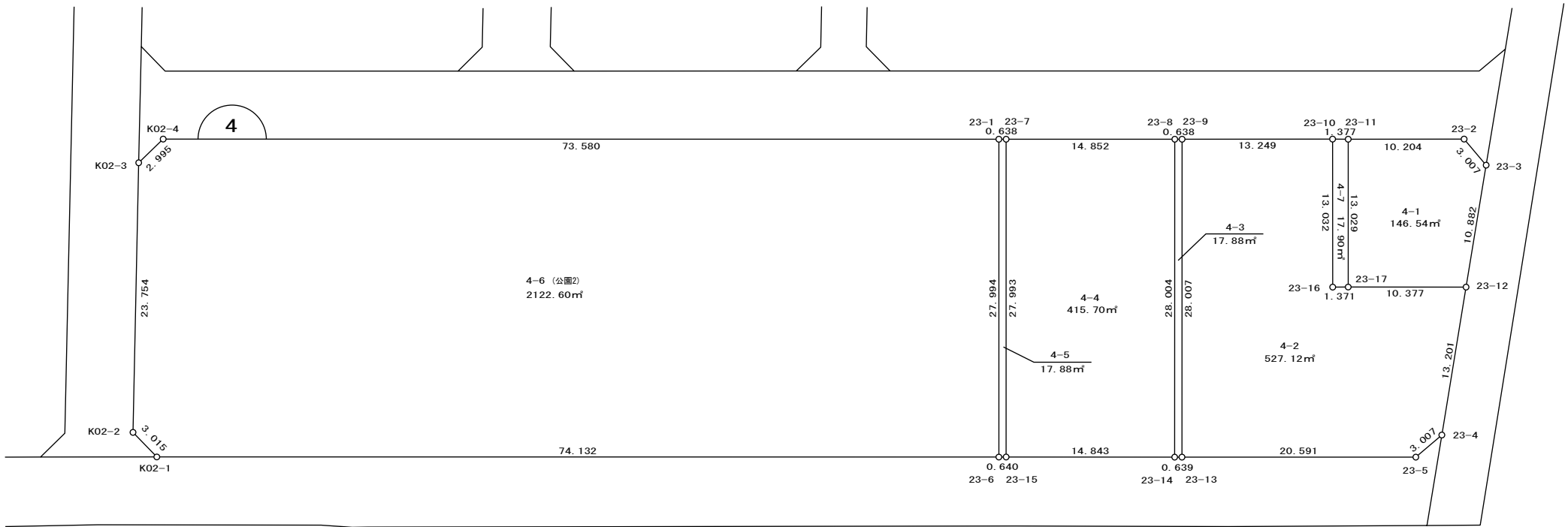
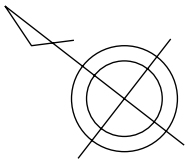


S = 1 / 5 0 0

原 新 町 4 番地 1 ~ 7



参考資料

※記載内容は換地処分当時のものです。 上尾市

座 標 面 積 計 算 簿

参考資料

※記載内容は換地処分当時のものです。 上尾市

上尾市原新町									
地 番 :	4-1								
点 名	[1]	[2]	[3]	[4]	[2]*[3]	[1]*[4]	方向角	夾 角	距 離
	X(i)	X(i+1)-X(i-1)	Y(i)	Y(i+1)-Y(i-1)					
23-11	-1855.797	-0.064	-22824.838	16.550	1460.789632	-30713.440350	142-08-59	269-59-30	10.204
23-2	-1863.854	-10.998	-22818.577	5.634	250958.709846	-10500.953436	192-02-06	229-53-07	3.007
23-3	-1866.795	-8.135	-22819.204	-10.190	185634.224540	19022.641050	241-29-31	229-27-25	10.882
23-12	-1871.989	3.005	-22828.767	-15.923	-68600.444835	29807.680847	322-11-57	260-42-26	10.377
23-17	-1863.790	16.192	-22835.127	3.929	-369746.376384	-7322.830910	52-09-29	269-57-32	13.029
合 計				倍面積	-293.097201	293.097201			47.499
				面 積	146.54	146.54			

座 標 面 積 計 算 簿

参考資料

※記載内容は換地処分当時のものです。 上尾市

上尾市原新町									
地 番 :	4-2								
点 名	[1]	[2]	[3]	[4]	[2]*[3]	[1]*[4]	方向角	夾 角	距 離
	X(i)	X(i+1)-X(i-1)	Y(i)	Y(i+1)-Y(i-1)					
23-9	-1844.247	6.706	-22833.811	30.259	-153123.536566	-55805.069973	142-08-48	269-57-00	13.249
23-10	-1854.708	-18.461	-22825.681	-2.158	421384.896941	4002.459864	232-07-52	269-59-04	13.032
23-16	-1862.708	-9.082	-22835.969	-9.446	207396.270458	17595.139768	142-06-37	89-58-45	1.371
23-17	-1863.790	-9.281	-22835.127	7.202	211932.813687	-13423.015580	142-11-57	180-05-20	10.377
23-12	-1871.989	-14.501	-22828.767	-5.240	331039.950267	9809.222360	241-29-09	279-17-12	13.201
23-4	-1878.291	-5.689	-22840.367	-14.544	129938.847863	27317.864304	281-45-43	220-16-34	3.007
23-5	-1877.678	16.877	-22843.311	-15.573	-385526.559747	29241.079494	322-10-14	220-24-31	20.591
23-13	-1861.414	33.431	-22855.940	9.500	-764096.930140	-17683.433000	52-11-48	270-01-34	28.007
合 計				倍面積	-1054.247237	1054.247237			102.835
				面 積	527.12	527.12			

座 標 面 積 計 算 簿

参考資料

※記載内容は換地処分当時のものです。 上尾市

上尾市原新町									
地 番 :	4-3								
点 名	[1]	[2]	[3]	[4]	[2]*[3]	[1]*[4]	方向角	夾 角	距 離
	X(i)	X(i+1)-X(i-1)	Y(i)	Y(i+1)-Y(i-1)					
23-8	-1843.742	16.659	-22834.201	22.517	-380394.954459	-41515.538614	142-19-19	270-07-22	0.638
23-9	-1844.247	-17.672	-22833.811	-21.739	403519.107992	40092.085533	232-11-48	269-52-29	28.007
23-13	-1861.414	-16.659	-22855.940	-22.517	380757.104460	41913.459038	322-37-41	270-25-53	0.639
23-14	-1860.906	17.672	-22856.328	21.739	-403917.028416	-40454.235534	52-11-57	269-34-16	28.004
合 計				倍面積	-35.770423	35.770423			57.288
				面 積	17.88	17.88			

座 標 面 積 計 算 簿

参考資料

※記載内容は換地処分当時のものです。 上尾市

上尾市原新町									
地 番 :	4-4								
点 名	[1]	[2]	[3]	[4]	[2]*[3]	[1]*[4]	方向角	夾 角	距 離
	X(i)	X(i+1)-X(i-1)	Y(i)	Y(i+1)-Y(i-1)					
23-7	-1832.011	5.434	-22843.310	31.222	-124130.546540	-57199.047442	142-10-16	269-59-28	14.852
23-8	-1843.742	-28.895	-22834.201	-13.018	659794.237895	24001.833356	232-11-57	270-01-41	28.004
23-14	-1860.906	-5.434	-22856.328	-31.222	124201.286352	58101.207132	322-12-41	270-00-44	14.843
23-15	-1849.176	28.895	-22865.423	13.018	-660696.397585	-24072.573168	52-10-48	269-58-07	27.993
合 計				倍面積	-831.419878	831.419878			85.692
				面 積	415.70	415.70			

座 標 面 積 計 算 簿

参考資料

※記載内容は換地処分当時のものです。 上尾市

上尾市原新町									
地 番 :	4-5								
点 名	[1]	[2]	[3]	[4]	[2]*[3]	[1]*[4]	方向角	夾 角	距 離
	X(i)	X(i+1)-X(i-1)	Y(i)	Y(i+1)-Y(i-1)					
23-1	-1831.507	16.660	-22843.701	22.506	-380576.058660	-41219.896542	142-11-45	270-00-42	0.638
23-7	-1832.011	-17.669	-22843.310	-21.722	403618.444390	39794.942942	232-10-48	269-59-03	27.993
23-15	-1849.176	-16.660	-22865.423	-22.506	380937.947180	41617.555056	322-06-34	269-55-46	0.640
23-6	-1848.671	17.669	-22865.816	21.722	-404016.102904	-40156.831462	52-11-03	270-04-29	27.994
合 計				倍面積	-35.769994	35.769994			57.265
				面 積	17.88	17.88			

座 標 面 積 計 算 簿

参考資料

※記載内容は換地処分当時のものです。 上尾市

上尾市原新町									
地 番 :	4-6								
点 名	[1]	[2]	[3]	[4]	[2]*[3]	[1]*[4]	方向角	夾 角	距 離
	X(i)	X(i+1)-X(i-1)	Y(i)	Y(i+1)-Y(i-1)					
K02-1	-1790.107	61.549	-22911.267	-45.030	-1410165.572583	80608.518210	8-01-41	225-50-34	3.015
K02-2	-1787.122	17.151	-22910.846	19.489	-392943.919746	-34829.220658	53-23-26	225-21-45	23.754
K02-3	-1772.956	13.744	-22891.778	22.033	-314624.596832	-39063.539548	98-06-01	224-42-35	2.995
K02-4	-1773.378	-58.551	-22888.813	48.077	1340162.889963	-85258.694106	142-11-10	224-05-09	73.580
23-1	-1831.507	-75.293	-22843.701	22.997	1719970.779393	-42119.166479	232-11-03	269-59-53	27.994
23-6	-1848.671	41.400	-22865.816	-67.566	-946644.782400	124907.304786	322-11-07	270-00-04	74.132
合 計				倍面積	-4245.202205	4245.202205			205.470
				面 積	2122.60	2122.60			

座 標 面 積 計 算 簿

参考資料

※記載内容は換地処分当時のものです。 上尾市

上尾市原新町									
地 番 :	4-7								
点 名	[1]	[2]	[3]	[4]	[2]*[3]	[1]*[4]	方向角	夾 角	距 離
	X(i)	X(i+1)-X(i-1)	Y(i)	Y(i+1)-Y(i-1)					
23-10	-1854.708	6.911	-22825.681	11.131	-157748.281391	-20644.754748	142-15-23	270-07-31	1.377
23-11	-1855.797	-9.082	-22824.838	-9.446	207295.178716	17529.858462	232-09-29	269-54-06	13.029
23-17	-1863.790	-6.911	-22835.127	-11.131	157813.562697	20745.846490	322-06-37	269-57-08	1.371
23-16	-1862.708	9.082	-22835.969	9.446	-207396.270458	-17595.139768	52-07-52	270-01-15	13.032
合 計				倍面積	-35.810436	35.810436			28.809
				面 積	17.90	17.90			