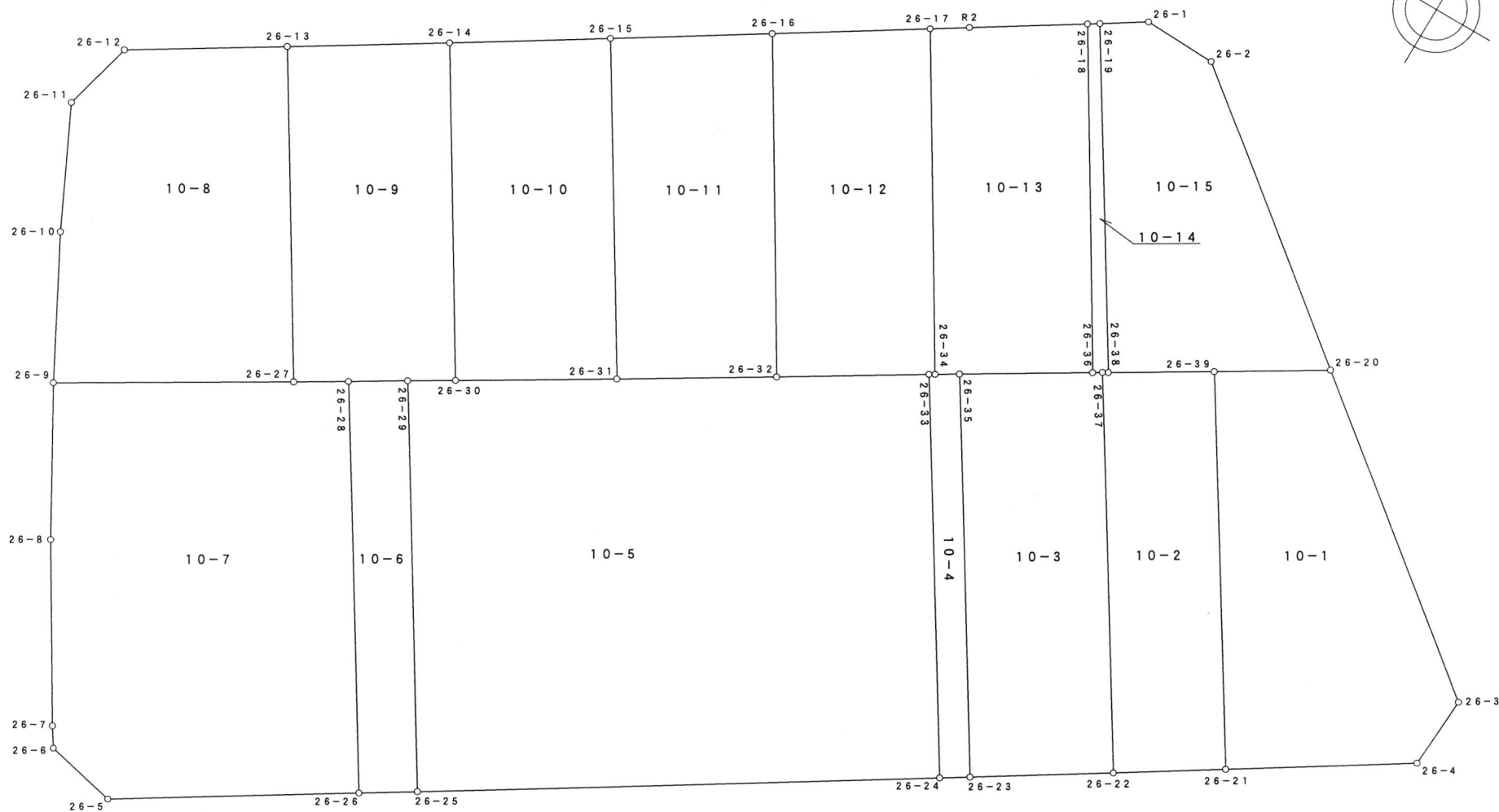


画地原子一覧表

S=1:250



参考資料

※記載内容は換地処分当時のものです。 上尾市

座標面積計算書

参考資料

※記載内容は換地処分当時のものです。 上尾市

地 番 10-1

点 名	[1] X座標	[2] Y座標	[3]	[4]	[2]*[3]	[1]*[4]	夾 角	方向角	距 離
26-20	-3167.782	-19121.574	-6.531	15.328	124882.999794	-48555.762496	110° 19' 31"	128° 21' 38"	14.445
26-3	-3176.747	-19110.247	-11.939	11.151	228157.238933	-35423.905797	124° 58' 26"	183° 23' 12"	2.979
26-4	-3179.721	-19110.423	-7.106	-6.675	135798.665838	21224.637675	125° 50' 04"	237° 33' 08"	7.701
26-21	-3183.853	-19116.922	9.505	-15.152	-181706.343610	48241.740656	89° 56' 54"	327° 36' 14"	16.150
26-39	-3170.216	-19125.575	16.071	-4.652	-307367.115825	14747.844832	88° 55' 05"	58° 41' 09"	4.683
倍 面 積						234.554870			
面 積						117.27			

座標面積計算書

参考資料

※記載内容は換地処分当時のものです。 上尾市

地 番 10-2

点 名	[1] X座標	[2] Y座標	[3]	[4]	[2]*[3]	[1]*[4]	夾 角	方向角	距 離
26-37	-3172.551	-19129.441	13.847	-8.506	-264885.369527	26985.718806	88° 21' 19"	59° 14' 32"	0.238
26-38	-3172.429	-19129.236	2.335	3.866	-44666.766060	-12264.610514	180° 23' 40"	58° 50' 52"	4.277
26-39	-3170.216	-19125.575	-11.424	12.314	218490.568800	-39038.039824	91° 14' 38"	147° 36' 14"	16.150
26-21	-3183.853	-19116.922	-16.060	4.845	307017.767320	-15425.767785	90° 04' 20"	237° 31' 54"	4.513
26-22	-3186.276	-19120.730	11.302	-12.519	-216102.490460	39888.989244	89° 56' 03"	327° 35' 51"	16.256
倍 面 積						146.289927			
面 積						73.14			

座標面積計算書

参考資料

※記載内容は換地処分当時のものです。 上尾市

地 番 10-3

点 名	[1] X座標	[2] Y座標	[3]	[4]	[2]*[3]	[1]*[4]	夾 角	方向角	距 離
26-35	-3175.556	-19134.377	16.625	-4.170	-318109.017625	13242.068520	88° 57' 02"	58° 40' 22"	5.381
26-36	-3172.758	-19129.780	3.005	4.936	-57484.988900	-15660.733488	180° 04' 55"	58° 35' 27"	0.397
26-37	-3172.551	-19129.441	-13.518	9.050	258591.783438	-28711.586550	90° 59' 36"	147° 35' 51"	16.256
26-22	-3186.276	-19120.730	-16.832	3.831	321840.127360	-12206.623356	90° 04' 54"	237° 30' 57"	5.785
26-23	-3189.383	-19125.610	10.720	-13.647	-205026.539200	43525.509801	89° 53' 33"	327° 37' 24"	16.372
倍 面 積						188.634927			
面 積						94.31			

座標面積計算書

参考資料

※記載内容は換地処分当時のものです。 上尾市

地 番 10-4

点 名	[1] X座標	[2] Y座標	[3]	[4]	[2]*[3]	[1]*[4]	夾 角	方向角	距 離
26-33	-3176.201	-19135.433	13.969	-8.574	-267302.863577	27232.747374	88° 42' 57"	58° 52' 39"	0.247
26-34	-3176.073	-19135.221	0.645	1.056	-12342.217545	-3353.933088	180° 22' 03"	58° 30' 36"	0.989
26-35	-3175.556	-19134.377	-13.310	9.611	254678.557870	-30520.268716	90° 53' 12"	147° 37' 24"	16.372
26-23	-3189.383	-19125.610	-14.486	7.730	277053.586460	-24653.930590	90° 03' 32"	237° 33' 52"	1.228
26-24	-3190.042	-19126.647	13.182	-9.823	-252127.460754	31335.782566	89° 58' 16"	327° 35' 36"	16.394
倍 面 積						40.397546			
面 積						20.19			

座標面積計算書

参考資料

※記載内容は換地処分当時のものです。 上尾市

地 番 10-5

点 名	[1] X座標	[2] Y座標	[3]	[4]	[2]*[3]	[1]*[4]	夾 角	方向角	距 離
26-29	-3187.228	-19153.391	15.128	-7.298	-289752.499048	23260.389944	89° 03' 26"	58° 32' 28"	1.944
26-30	-3186.213	-19151.732	4.414	7.219	-84535.745048	-23001.271647	179° 58' 47"	58° 33' 41"	6.516
26-31	-3182.814	-19146.172	6.769	11.052	-129600.438268	-35176.460328	180° 05' 44"	58° 27' 57"	6.443
26-32	-3179.444	-19140.680	6.613	10.739	-126577.316840	-34144.049116	180° 11' 05"	58° 16' 52"	6.168
26-33	-3176.201	-19135.433	-10.598	14.033	202797.318934	-44571.628633	90° 41' 16"	147° 35' 36"	16.394
26-24	-3190.042	-19126.647	-25.140	-9.001	480843.905580	28713.568042	90° 01' 07"	237° 34' 29"	21.072
26-25	-3201.341	-19144.434	2.814	-26.744	-53872.437276	85616.663704	89° 58' 35"	327° 35' 54"	16.715
倍 面 積						697.211966			
面 積						348.60			

座標面積計算書

参考資料

※記載内容は換地処分当時のものです。 上尾市

地 番 10-6

点 名	[1] X座標	[2] Y座標	[3]	[4]	[2]*[3]	[1]*[4]	夾 角	方向角	距 離
26-28	-3188.491	-19155.439	15.388	-6.952	-294763.895332	22166.389432	89° 09' 30"	58° 20' 16"	2.406
26-29	-3187.228	-19153.391	-12.850	11.005	246121.074350	-35075.444140	90° 44' 22"	147° 35' 54"	16.715
26-25	-3201.341	-19144.434	-15.388	6.952	294594.550392	-22255.722632	90° 03' 04"	237° 32' 50"	2.376
26-26	-3202.616	-19146.439	12.850	-11.005	-246031.741150	35244.789080	90° 03' 04"	327° 29' 46"	16.748
					倍 面 積	80.011740			
					面 積	40.00			

座標面積計算書

参考資料

※記載内容は換地処分当時のものです。 上尾市

地 番 10-7

点 名	[1] X座標	[2] Y座標	[3]	[4]	[2]*[3]	[1]*[4]	夾 角	方向角	距 離
26-27	-3189.655	-19157.327	6.206	10.186	-118890.371362	-32489.825830	180° 22' 17"	58° 20' 42"	2.218
26-28	-3188.491	-19155.439	-12.961	10.888	248273.644879	-34716.290008	90° 50' 56"	147° 29' 46"	16.748
26-26	-3202.616	-19146.439	-19.570	0.443	374695.811230	-1418.758888	89° 57' 56"	237° 31' 50"	10.142
26-5	-3208.061	-19154.996	-4.803	-11.503	92001.445788	36902.325683	135° 14' 12"	282° 17' 38"	3.015
26-6	-3207.419	-19157.942	1.399	-3.446	-26801.960858	11052.765874	135° 44' 19"	326° 33' 19"	0.907
26-7	-3206.662	-19158.442	7.204	-4.483	-138017.416168	14375.465746	178° 15' 48"	328° 17' 31"	7.578
26-8	-3200.215	-19162.425	11.965	-7.183	-229278.415125	22987.144345	178° 24' 08"	329° 53' 23"	6.378
26-9	-3194.697	-19165.625	10.560	5.098	-202389.000000	-16286.565306	91° 10' 24"	58° 42' 59"	9.709
倍 面 積						406.261616			
面 積						203.13			

座標面積計算書

参考資料

※記載内容は換地処分当時のものです。 上尾市

地 番 10-8

点 名	[1] X座標	[2] Y座標	[3]	[4]	[2]*[3]	[1]*[4]	夾 角	方向角	距 離
26-27	-3189.655	-19157.327	-16.597	-1.062	317954.156219	3387.413610	89° 13' 40"	238° 42' 59"	9.709
26-9	-3194.697	-19165.625	0.362	-11.223	-6937.956250	35854.084431	87° 08' 30"	331° 34' 29"	6.144
26-10	-3189.293	-19168.550	10.139	-5.257	-194349.928450	16766.113301	177° 47' 42"	333° 46' 47"	5.278
26-11	-3184.558	-19170.882	7.667	-1.595	-146983.152294	5079.370010	139° 40' 12"	14° 06' 35"	3.023
26-12	-3181.626	-19170.145	6.458	6.319	-123800.796410	-20104.694694	136° 23' 21"	57° 43' 14"	6.602
26-13	-3178.100	-19164.563	-8.029	12.818	153872.276327	-40736.885800	89° 46' 35"	147° 56' 39"	13.633
					倍 面 積	245.400858			
					面 積	122.70			

座標面積計算書

参考資料

※記載内容は換地処分当時のものです。 上尾市

地 番 10-9

点 名	[1] X座標	[2] Y座標	[3]	[4]	[2]*[3]	[1]*[4]	夾 角	方向角	距 離
26-13	-3178.100	-19164.563	15.083	-1.663	-289059.103729	5285.180300	90° 16' 48"	57° 39' 51"	6.595
26-14	-3174.572	-19158.990	-8.113	12.831	155436.885870	-40732.933332	89° 36' 26"	148° 03' 25"	13.718
26-30	-3186.213	-19151.732	-12.656	5.599	242384.320192	-17839.606587	89° 30' 57"	238° 32' 28"	1.944
26-29	-3187.228	-19153.391	-2.278	-3.707	43631.424698	11815.054196	180° 12' 12"	238° 20' 16"	2.406
26-28	-3188.491	-19155.439	-2.427	-3.936	46490.250453	12549.900576	179° 59' 34"	238° 20' 42"	2.218
26-27	-3189.655	-19157.327	10.391	-9.124	-199063.784857	29102.412220	90° 24' 03"	327° 56' 39"	13.633
倍 面 積						180.007373			
面 積						90.00			

座標面積計算書

参考資料

※記載内容は換地処分当時のものです。 上尾市

地 番 10-10

点 名	[1] X座標	[2] Y座標	[3]	[4]	[2]*[3]	[1]*[4]	夾 角	方向角	距 離
26-14	-3174.572	-19158.990	15.134	-1.774	-289952.154660	5631.690728	90° 33' 06"	57° 30' 19"	6.502
26-15	-3171.079	-19153.506	-8.242	12.818	157863.196452	-40646.890622	89° 30' 34"	147° 59' 45"	13.838
26-31	-3182.814	-19146.172	-15.134	1.774	289758.167048	-5646.312036	89° 26' 04"	238° 33' 41"	6.516
26-30	-3186.213	-19151.732	8.242	-12.818	-157848.575144	40840.878234	90° 30' 16"	328° 03' 25"	13.718
					倍 面 積	179.366304			
					面 積	89.68			

座標面積計算書

参考資料

※記載内容は換地処分当時のものです。 上尾市

地 番 10-11

点 名	[1] X座標	[2] Y座標	[3]	[4]	[2]*[3]	[1]*[4]	夾 角	方向角	距 離
26-15	-3171.079	-19153.506	15.249	-1.809	-292071.812994	5736.481911	90° 27' 11"	57° 32' 34"	6.547
26-16	-3167.565	-19147.981	-8.365	12.826	160172.861065	-40627.188690	89° 07' 06"	148° 25' 28"	13.943
26-32	-3179.444	-19140.680	-15.249	1.809	291876.229320	-5751.614196	89° 57' 31"	238° 27' 57"	6.443
26-31	-3182.814	-19146.172	8.365	-12.826	-160157.728780	40822.772364	90° 28' 12"	327° 59' 45"	13.838
					倍 面 積	180.451389			
					面 積	90.22			

座標面積計算書

参考資料

※記載内容は換地処分当時のものです。 上尾市

地 番 10-12

点 名	[1] X座標	[2] Y座標	[3]	[4]	[2]*[3]	[1]*[4]	夾 角	方向角	距 離
26-16	-3167.565	-19147.981	15.317	-1.895	-293289.624977	6002.535675	90° 52' 45"	57° 32' 43"	6.406
26-17	-3164.127	-19142.575	-8.508	12.760	162865.028100	-40374.260520	89° 09' 43"	148° 23' 00"	14.028
26-34	-3176.073	-19135.221	-12.074	7.142	231038.658354	-22683.513366	89° 30' 21"	238° 52' 39"	0.247
26-33	-3176.201	-19135.433	-3.371	-5.459	64505.544643	17338.881259	180° 35' 47"	238° 16' 52"	6.168
26-32	-3179.444	-19140.680	8.636	-12.548	-165298.912480	39895.663312	89° 51' 24"	328° 25' 28"	13.943
倍 面 積						179.306360			
面 積						89.65			

座標面積計算書

参考資料

※記載内容は換地処分当時のものです。 上尾市

地 番 10-13

点 名	[1] X座標	[2] Y座標	[3]	[4]	[2]*[3]	[1]*[4]	夾 角	方向角	距 離
26-17	-3164.127	-19142.575	12.802	-6.006	-245063.245150	19003.746762	90° 47' 58"	57° 35' 02"	1.596
R2	-3163.271	-19141.227	3.415	5.377	-65367.290205	-17008.908167	180° 00' 19"	57° 34' 43"	4.773
26-18	-3160.712	-19137.198	-9.487	11.447	181554.597426	-36180.670264	89° 12' 13"	148° 22' 30"	14.146
26-36	-3172.758	-19129.780	-14.844	2.821	283962.454320	-8950.350318	89° 42' 08"	238° 40' 22"	5.381
26-35	-3175.556	-19134.377	-3.315	-5.441	63430.459755	17278.200196	180° 09' 46"	238° 30' 36"	0.989
26-34	-3176.073	-19135.221	11.429	-8.198	-218696.440809	26037.446454	90° 07' 36"	328° 23' 00"	14.028
倍 面 積						179.464663			
面 積						89.73			

座標面積計算書

参考資料

※記載内容は換地処分当時のものです。 上尾市

地 番 10-14

点 名	[1] X座標	[2] Y座標	[3]	[4]	[2]*[3]	[1]*[4]	夾 角	方向角	距 離
26-18	-3160.712	-19137.198	12.312	-6.999	-235617.181776	22121.823288	90° 47' 03"	57° 35' 27"	0.496
26-19	-3160.446	-19136.779	-11.717	7.962	224225.639543	-25163.471052	89° 46' 49"	147° 48' 38"	14.159
26-38	-3172.429	-19129.236	-12.105	7.338	231559.401780	-23279.284002	88° 34' 06"	239° 14' 32"	0.238
26-37	-3172.551	-19129.441	-0.329	-0.544	6293.586089	1725.867744	180° 39' 05"	238° 35' 27"	0.397
26-36	-3172.758	-19129.780	11.839	-7.757	-226477.465420	24611.083806	90° 12' 57"	328° 22' 30"	14.146
倍 面 積						16.019784			
面 積						8.00			

座標面積計算書

参考資料

※記載内容は換地処分当時のものです。 上尾市

地 番 10-15

点 名	[1] X座標	[2] Y座標	[3]	[4]	[2]*[3]	[1]*[4]	夾 角	方向角	距 離
26-1	-3159.375	-19135.109	0.973	4.669	-18618.461057	-14751.121875	145° 27' 20"	91° 52' 18"	3.000
26-2	-3159.473	-19132.110	-8.407	13.535	160843.648770	-42763.467055	143° 36' 41"	128° 15' 37"	13.418
26-20	-3167.782	-19121.574	-10.743	6.535	205423.069482	-20701.455370	69° 34' 28"	238° 41' 09"	4.683
26-39	-3170.216	-19125.575	-4.647	-7.662	88876.547025	24290.194992	179° 50' 17"	238° 50' 52"	4.277
26-38	-3172.429	-19129.236	9.770	-11.204	-186892.635720	35543.894516	91° 02' 14"	327° 48' 38"	14.159
26-19	-3160.446	-19136.779	13.054	-5.873	-249811.513066	18561.299358	90° 29' 00"	57° 19' 38"	1.984
					倍 面 積	179.344566			
					面 積	89.67			