

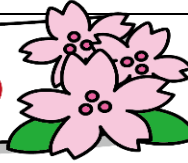


4月食育だより

(第1号)

令和6年4月8日(月)
上尾市立原市南小学校

入学・進級おめでとう



～今月の旬の食材～

<たけのこ>



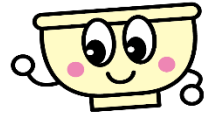
シャキシャキした歯ざわりがたまりません!

待ち遠しかった春の陽気に包まれる中、新年度を迎えました!はじめまして♡今年度より、原市南小学校栄養技師に着任いたしました、武田友紀子です!食べることが大好きで運動もちょっと好き…(健康のために頑張ります…)何よりも好きなことは、楽しくおしゃべりして笑うことかな…自分の周りの誰かの笑顔を見ていると自分も自然と幸せな気持ちになりますよね…原市南小学校の給食の時間がたくさん笑顔に包まれますように…どうぞよろしくお願い致します!

きゅうしよく

まな つ

給食には、たくさんの学びが詰まっています……



えいよう 栄養バランス

しよくぶん か ふるさとの食文化

にんげんかんけい けいせい よりよい人間関係の形成

しよくひん しゆるい 食品の種類や特徴

しよくじ よろこ 食事の喜び・楽しさ

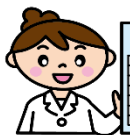
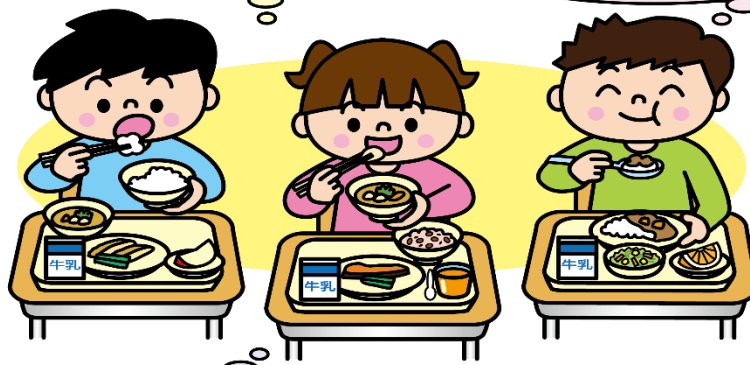
かんしゃ こころ 感謝の心

せかい しよくぶん か 世界の食文化

しよくりょう せいさん 食料の生産・流通・消費

しよく かん ちしき 食に関する知識・理解・関心

にほん でん どうぎょう じ ぎょう じしよく 日本の伝統行事と行事食



献立表

保護者の方へ

学校給食に関するお知らせ

◎給食費は毎月5日の引き落としになります。(再振替は毎月15日) 徴収額は、1食単価は270円、月額4300円(4月～7月、10月～3月)、8・9月はまとめて5300円の引き落としとなります。1年生は、4・5月+着利用料をはじめの引き落としにて徴収させていただきます。引き落とし日までにご入金のほどよろしくお願いたします。

◎長期欠席等で給食を止める場合、保護者からの申し出が必要です。担任をとおして、給食事務担当者へ必ず連絡をしてください。停止届をご提出後、6日後から給食を停止することになり、6食目からの給食費が返金となります。なお、5食以内の給食費は返金の対象となりませんので、予めご了承ください。ご不明な点がございましたら、給食事務担当者へご連絡ください。



毎月19日は食育の日です。
ご家庭でも『食』について話をしましょう。

