



中央小だより 4月号



令和6年4月8日

上尾市立中央小学校 校長 太田 光登

中央小学校 TEL048-771-0256 FAX048-771-9173

学校ホームページ 上尾市webサイト → 上尾市小中学校 → 中央小学校 二次元コード

新たな教職員集団で さらなる発展を

校長 太田 光登



本校南校舎の前にある二本の桜の大木が、たくさんの花を咲かせて、子供たちの入学・進級をお祝いしています。

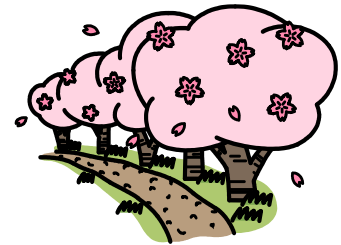
さて、令和6年度の中央小学校は、104名の新入学児童を迎え、児童数585名、学級数21学級（通常学級18 + 特別支援学級「なかよし学級」3）となります。通常学級の各学年・特別支援学級のすべてが3学級となります。

児童減少が報じられる昨今ではありますが、本校は、昨年度より児童数は30名増え、学級数は1学級増えました。

また、教職員の異動も多く行われました。およそ半数の学級担任が変わります。新たな教職員集団で、学校教育目標である「たくましい子の育成」の具現化を図るため、チーム一丸となって、教育活動に取り組んでまいります。

学力や体力の向上、豊かな心や規範意識の醸成、不登校の未然防止、ICT端末の活用、教員の働き方改革など、学校に課せられた課題は山積しておりますが、教職員で力を合わせ、一つ一つ丁寧に取り組んでまいります。

保護者の皆様、地域の皆様をはじめ、多くの関係者の皆様方におかれましては、子供たちの健やかな成長のため、お力添えを賜りますようお願い申し上げます。



学校教育目標：「たくましい子の育成」

健康で明るい子 進んで学ぶ子 思いやりのある子



目指す学校像：「夢」の実現に向け、子供たち一人一人がよさを見つけ、可能性を広げる学校

目指す児童像：「上尾中学校区小中学校」統一児童生徒像

- | | |
|-----------------|---------------------|
| (1) 真剣に学習に取り組む子 | (2) 自分の意見や考えを表現できる子 |
| (3) 進んであいさつする子 | (4) 自分や友達を大切にする子 |
| (5) 健康でたくましい子 | (6) 命を大切にする子 |

4月の予定

日	曜日	行事等
1(月)～7日(日) 春季休業日		
8	月	着任式 1学期始業式 入学式
9	火	通常日課3時間 通学班一斉下校
10	水	通常日課4時間 1年3時間授業 給食開始2～6年 視力検査2・3年 発育測定2～6年・な
11	木	音楽朝会 通常日課4時間 1年3時間授業 聴力検査2・3年 発育測定1・6年・な 視力検査4・5年
12	金	元気アップ 通常日課4時間 1年3時間授業 視力検査6年・な 聴力検査5年・な
13	土	
14	日	
15	月	4月分学校費引落日 スキルアップ 1年3時間授業 1年練習給食 視力検査1年 心臓健診1年
16	火	朝読書 1年3時間授業 1年練習給食 避難訓練
17	水	元気アップ 年4時間授業 1年給食給開始 委員会活動 歯科健診1・3・5年・な
18	木	学級の時間 1年4時間授業 聴力検査1年 全国学力・学習状況調査6年
19	金	1年4時間授業 1年生を迎える会 離任式
20	土	
21	日	開校記念日
22	月	スキルアップ 1年5時間授業開始 全国学力学習状況調査質問紙調査6年
23	火	朝読書 子ども読書の日 眼科検診(全)
24	水	元気アップ 歯科健診2・4・6年 クラブ活動
25	木	学級の時間 授業参観・懇談会2・3・4年・6年2組
26	金	元気アップ 懇談会1年 授業参観・懇談会5年・6年1組・3組・な
27	土	
28	日	
29	月	昭和の日
30	火	朝読書 埼玉県学力学習状況調査6年 内科健診1・3・5年・なかよし 尿検査提出

令和6年度の時間割について

文部科学省及び教育委員会の指導により余剰授業時数の削減をするため時間割のコマ数を削減している学年があります。昨年度と下校時刻が変わりますので、ご理解ご協力をお願いいたします。

子ども読書の日：4月23日(火)

読書週間：4月23日～5月12日

本年度も一年間を通して児童の目標読書冊数を決めて読書活動の推進に取り組んでいきます。

また、「読書の日」に合わせ、4月中の朝読書の時間を活用して担任による読み聞かせを行う予定です。ご家庭でも読書活動の推進をお願いいたします。

読書活動は、子供が言葉を学び、感性を磨き、表現力を高め創造力を豊かなものにし、人生をより深く生きる力を身に付けていく上で欠くことのできないものです。



欠席・遅刻に係る連絡方法について

令和6年度の欠席連絡も、引き続き Google フォームでお願いいたします。

以下のQRコードまたはURLより「中央小・連絡フォーム」にアクセスし、必要事項を入力してください。

ご協力をお願いいたします

<https://forms.gle/WGWEaFwSUMBr9poH9>



- ・全てのお子様について1回ずつご連絡ください。
- ・欠席が数日間続く場合は、最後の記述欄にその旨を入力してください。
- ・当日の朝8時10分までにに入力してください。

5・6月の学校行事予定

5月

7日(火) 学校費引落日

8日(水) 埼玉県学力・学習状況調査(4年)

9日(木) 特別日課5時間 表札訪問①
埼玉県学力・学習状況調査(5年)

10日(金) 特別日課5時間 表札訪問②

21日(火) 上尾市小・中学校一斉避難訓練
(保護者による引取訓練があります)

25日(土) 運動会(予備日28日)

27日(月) 運動会振替休業日

6月

5日(水) 学校費引落日

14日(金) かがやキッズDAY

25日(火) 授業参観・懇談会(1・4・5年・なかよし)

26日(水) 授業参観・懇談会(2・3・6年)

*日程等は変更がございますのでご了承ください。