



# ももの木



## 4月

～ひとりじゃないよ、子育ては～

### ～ご利用案内～

#### ◎上尾市子育て支援センター交流室「ももの木」利用時間について

【月～金】午前 9時00分～11時40分 午後1時30分～4時10分

【土】午前 9時00分～11時20分 午後1時30分～3時40分  
(祝祭日および年末年始は除きます。)



- \* 火曜日(子育てサークルへの貸出日)および交流室「ももの木」で開催する講座の時間は、通常の利用ができませんのでご注意ください。
- \* 火曜日はサークル貸出日ですが、サークルへの貸し出しがない場合利用できます。
- \* 午前・午後終了後及び随時、おもちゃや室内等の消毒・換気など、環境を整えております。
- \* 裏面に、ご利用時のお願いを記載していますので、お読みください。
- \* 申し込み講座については、体調不良や都合が悪いなどでキャンセルする場合は申し込み時と同様の方法でキャンセル手続き・ご連絡をしてください。

#### ◎ももっこルームの講座について(上尾市民の方のみ) 裏面参照

- \* 交流室「ももの木」では、親子で手遊びや歌を楽しむ講座や子育てを学び合う講座を開催しています。市内の公民館などに出向く出張講座なども行っています。

#### ◎電話相談・面接相談・メール相談について【月～土午前9:00～午後4:00】

- \* 困っていることはありませんか？  
子育てについての相談・お悩みなど、小さなことでもお気軽にご相談ください。
- \* メール相談は随時受け付けています。



駐車場には限りがございますのでご了承ください。また、駐車の際には敷地内からはみ出さないようご協力お願いいたします。

### ～ 交流室利用の約束 ～

- ☆利用時間を守り、終了時には退出しましょう。
- ☆使用したおもちゃや絵本は、元の場所に片付けましょう。
- ☆おもちゃや絵本を破損したときは、スタッフにお声掛けくださいね。
- ☆オムツ交換は所定の場所でしてください。
- ☆紙オムツ、ゴミは持ち帰りましょう。
- ☆水分補給を除き、室内での飲食はご遠慮ください。
- ☆お子さんからは、目を離さないようお願いします。
- ☆スマートフォン・携帯電話の使用は最小限にしてください。





# 4/15 ~ 5/14 講座等 予定表



・ 予定表内の講座等開催時間中は、  
交流室「ももの木」の通常利用はできませんのでご注意ください。



・ 講座には「予約制（上尾市民の方のみ）」と「参加自由」のものがあります。  
詳細は3ページをご覧ください。



空調により乾燥していることもありますので水分補給のご用意をお忘れなく♪  
また、保護者の方は靴下着用でのご利用をお願いしています。  
よろしくお願いいたします。

※今月号でご案内している講座のWeb予約開始日は、3ページに記載しています。

月	火	水	木	金	土
4/15	16	17	18	19	20
	* ももっこ オンラインテスト  サークル貸出日	◆7か月からの 赤ちゃんの日 9:30~11:30 	☆はいはい たいむ 10:00~11:00	♥1歳ひろば 9:00~11:40 	
22	23	24	25	26	27
	* ももっこ オンライン  サークル貸出日	★みんなの おはなし 9:30~10:00 ♥0歳ひろば 1:30~2:45 2:55~4:10 		♥2歳からの ひろば 9:00~11:40	
29	30	5/1	2	3	4
昭和の日 (お休み)	サークル貸出日	 5/15~の講座 Web予約開始日 5/15 7か月からの 赤ちゃんの日	 5/16 はじめまして たいむ	憲法記念日 (お休み)	みどりの日 (お休み)
6	7	8	9	10	11
振替休日 (お休み)	サークル貸出日	◆6か月までの 赤ちゃんの日 9:30~11:30 	☆ころころ たいむ 10:00~11:00 ●園庭開放(上尾) 5/23 はいはい たいむ	♥1歳ひろば 9:00~11:40  5/24 離乳食の おはなし (初~中期)	サークル抽選 9:10~9:40
13	14	<div data-bbox="558 1915 1173 2172" data-label="Text"> <p>交流室「ももの木」の 利用時間について 【月~金】 9:00~11:40 / 1:30~4:10 【土】 9:00~11:20 / 1:30~3:40 (祝祭日および年末年始は除く)</p> </div>			
	※ももっこ広場 10:00~11:00 サークル貸出日  職員会議				
					<div data-bbox="1189 1915 1532 2172" data-label="Text"> <p> 予定表内、 ももの木マークの日は 終日通常利用できます。</p> </div>



上尾市民の方のみ

## Webによる予約

(電話予約は受け付けておりません)



アップシーファミリーのアカウントを作成の上  
予約サービスをご利用ください。



### ☆『たいむ』☆ 各12組

ふれあい遊びや情報交換などを  
お子さんと一緒に楽しみましょう♪  
『たいむ』は、きょうだいもOKです。

☆ はいはいたいむ <1歳~1歳3か月>  
… 4/18(木) Web: 4/4 ~

☆ こころろたいむ <9~11か月>  
… 5/9(木) Web: 4/25 ~

☆ はじめましてたいむ <3か月~8か月>  
…今月号でのご案内はありません。  
次回の予約開始日は2ページの  
予定表をご覧ください。



ご注意ください

予約開始日は、  
「各講座の2週間前の9時から」です。

- ★ 講座により予約開始日が異なります。
- ★ キャンセルの際は必ずキャンセル操作を行ってください。(キャンセル待ちの方に譲ってね♪)
- ★ 予約・キャンセル・キャンセル待ちのメールは講座前日の16:00までです。以降のキャンセルやお問い合わせは子育て支援センターまでお電話ください。
- ★ 予約サービスからのメールアドレスを受信できるように設定してください。



### ◆『赤ちゃんの日』◆ 各18組

助産師による子育てに役立つお話や  
身長体重測定などがあります。



◆ 7か月~11か月  
<生活リズムと歯磨き> …4/17(水) Web: 4/3 ~

◆ 6か月まで  
<離乳食 ~開始時期~> …5/8(水) Web: 4/24 ~

## 直接・電話による予約

上尾市民の方のみ

※保育所であそぼう・園庭開放についての詳細は4ページにあります。



### ※ ももっこ広場 ※

4/4(木) 9:00~ 受付開始

5/14(火) 10:00~11:00 (丸山公園)

5月は公園での開催です!

心地良い季節、屋外でお子さんと一緒に軽く体を動かして遊びましょう!

下のお子さんが乳児の場合は、安全のため「首が座っていてもんぶができる」または「専属の付添がいる」のどちらかの条件を満たしてご参加ください。

※ 定員 25組 ~1歳以上の未就学児(お外なので靴を履いて歩けるお子さん)~



遊びに  
きてね!  
(予約不要)

### ★『みんなのおはなし』★

親子でお話の世界を  
楽しんでみませんか?  
年齢や人数の制限はありません。

★ 4/24(水)



### ♥『ひろば』♥

年齢で区切った交流室利用日です。  
対象月齢以外のきょうだいの  
ご利用はできません。予めご了承ください。  
0歳のみ月齢で時間が分かれています。

♥ 1歳ひろば…4/19(金)・5/10(金)  
<1歳~1歳11か月>

♥ 0歳ひろば…4/24(水)  
<6か月まで…1:30~/7~11か月…2:55~>

♥ 2歳からのひろば…4/26(金)  
<2歳以上>



市外の方も  
参加できます

## \*ももっこオンライン\* (予定表に\*マークがついています)

オンラインで子育て情報や気になることなどおしゃべりしませんか?  
4月のテーマは  
『上尾市子育て支援センターももの木ってどんなところ?』です♪

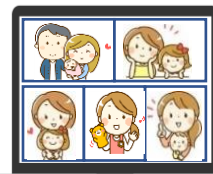
以前参加した方も繰り返し(毎回でも)参加OKです。ぜひ、お気軽にご参加くださいね。

\*4/23(火) 3:00~3:30

(Microsoft Teamsで行います。Zoomと変わりありません。)

\*詳しくは『上尾市子育て支援センターHP

〈ももっこオンラインにご参加ください〉』をご覧ください。



\*申込みは 4/4(木) 10:00~

上記HP『申し込みフォーム』からお申し込みください。

★お申し込みは  
こちらから★

## \*保育所交流について\* (市内12か所の公立保育所と連携して行っています)

【園庭開放 10:00~11:00 \*保育所の園庭で遊びます。雨天・荒天時は中止です。】

5/9(木)…上尾 5組

【保育所であそぼう 9:45~10:45 \*保育所の中で園児と一緒に遊びます。】

5月号からのご案内になります。お楽しみに♪

~ 保育所であそぼう・園庭開放共通事項 ~

- ・持ち物...着替え、タオル、水分補給(水・麦茶等)
- ・対象年齢...6~11か月 1~3歳 1歳6か月~3歳
- ・駐車場...保育所によって駐車台数が違います。申し込み時にご確認ください。
- ・保育所内で感染症等が流行っている場合など中止になることもあります。



\*お申込みは 4/4(木) 9:00~ 子育て支援センター (048-778-2008) へお願いします。

## 【子育て支援センターを利用する時のお願い】 ~みんなで気持ちよく安心して遊ぶために~

- ご利用当日は、利用する方(お子さまと同伴の方)は検温し、同居の方の体調も良いことをご確認の上、来館してください。
- 利用する方(お子さまと同伴の方)及び同居の方が、利用日前1週間以内に熱(お子さまは 37.5℃以上、大人は37℃以上)や咳、鼻水、下痢などの体調不良がある場合は利用をご遠慮ください。
- 気候やお子さまに合わせて水分補給のご用意をお願いします。
- 保護者の方は室内での靴下着用をお願いします。
- バスタオルの持参をお願いします。(ねんねのお子さまやオムツ交換の際に必要です。)
- 駐車場には限りがございますのでご了承ください

★子育て支援センターホームページ <http://www.city.ageo.lg.jp/soshiki/s172700/>

★上尾市公式SNSサイト(X~エックス)→講座の情報や当日の空き状況を発信しています  
※SNSサイトから講座の申込みはできませんのでご注意ください。



HPはこちら



X~エックス~  
(旧ツイッター)はこちら

\*臨時休館や利用時間の変更などの  
タイムリーな情報をお知らせしています!

※HPでは情報紙「ももの木」をカラーで掲載しています。  
是非一度覗いてみてください(※PDFの閲覧にはAdobe  
System社の無償のソフトウェア「Adobe ReaderR」  
または「Adobe Acrobat ReaderR」が必要です)

令和6年4月発行 第253号  
(発行)上尾市子育て支援センター上尾市春日2-20-3  
電話 778-2008 FAX 777-5804  
E-mail: s172700@city.ageo.lg.jp