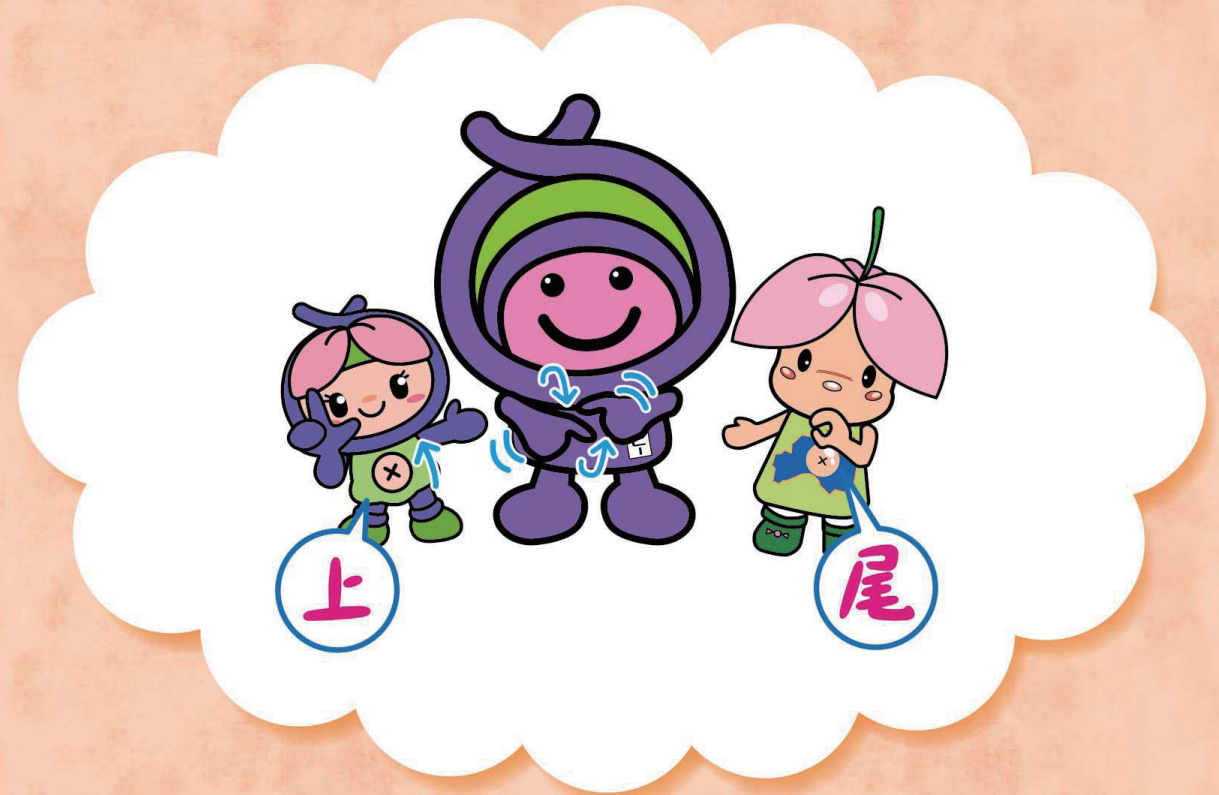


まな  
みんなで学ぼう

しゅわ  
手話



しゅわ  
手話でいっしょに話そう

はな



しゅわ ことば  
「手話」という言葉があることを  
し  
知っていますか？

あげおし  
上尾市では  
ねん がつ  
2018年4月に  
しゅわげんごじょうれい せいてい  
手話言語条例が制定  
されました

ひと  
みんなで、きこえない人のことや  
しゅわ  
手話について  
まな  
学んでみましょう

## もく じ 目 次

もくじ 目次	1
きこえないってどんなこと？	2
み みただけではわかりにくくて困ることがあります	3
きこえない理由はいろいろです	4
きこえかた（きこえの程度）も人によってちがいます	5
きこえなくて困ることは？	6～9
せいかつ くふう 生活の工夫は？	10～12
どうやって伝えればいい？	13～17
しゅわ おぼ 手話を覚えよう	18、19
もっともっと手話を学ぼう	20、21
ゆびもじ 指文字をおぼえよう	しりょう 資料

## きこえないってどんなこと？



みなさんは、<sup>まち</sup>町の中<sup>なか</sup>でだれがきこえない人か、<sup>み</sup>見ただけでわかりますか？

<sup>ほちようき</sup>補聴器をつけている

<sup>ひと</sup>人は、きこえないの  
かもしれませんね。

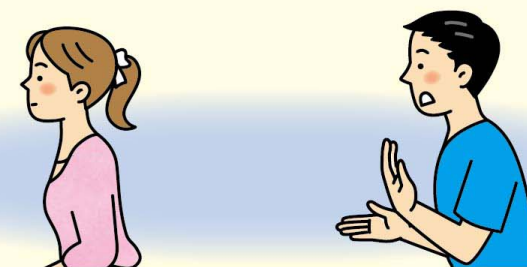


また、<sup>しゅわ</sup>手話をしていれば、きこえない<sup>ひと</sup>人だとわかるかもしれませんが、<sup>み</sup>見<sup>め</sup>ただけではとてもわかりにくいです。

## <sup>み</sup>見ただけではわかりにくくて <sup>こま</sup>困ることがあります

みなさんは、<sup>みち</sup>道をゆずってほしい<sup>とき</sup>時  
や、<sup>なに</sup>何かを<sup>ねが</sup>お願いしたい<sup>とき</sup>時、「すみませ  
<sup>こえ</sup>ん」と<sup>こえ</sup>声をかけますよね。

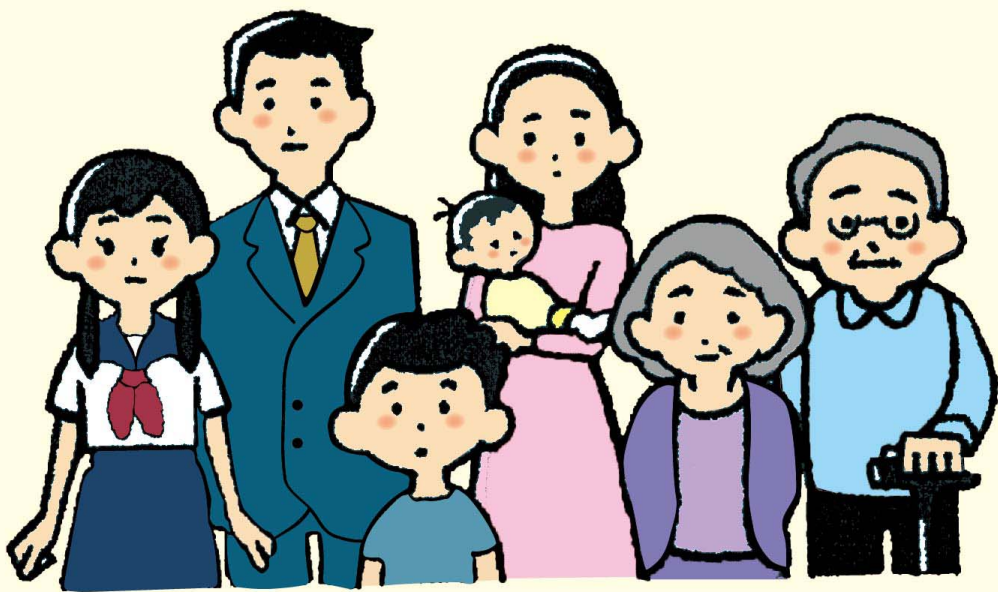
でも、きこえない<sup>ひと</sup>人は、<sup>こえ</sup>声をかけられ  
ても<sup>き</sup>気がつかないことがあります。<sup>へんじ</sup>返事  
をしないことで<sup>むし</sup>無視したように<sup>おも</sup>思われ  
て、<sup>こま</sup>困ることもあります。





## きこえない理由りゆうはいろいろです

きこえない人ひとの中なかには、生まれたときからきこえなかった人ひと、病びょうきが原因げんいんできこえなくなった人ひと、大おおきくなってからきこえなくなった人ひとなど、いろいろな理由りゆうがあります。



## きこえかたていど(きこえの程度)も人ひとによってちがいます

「きこえない」といっても、まったくきこえない人ひとや、補聴器ほちようきをつければ少しきこえる人ひと、音おとはきこえても言葉ことばまではきき取れない人ひと、高たかい音おとがききとりにくくい人ひとなど、きこえかたのちがいは、いろいろあります。

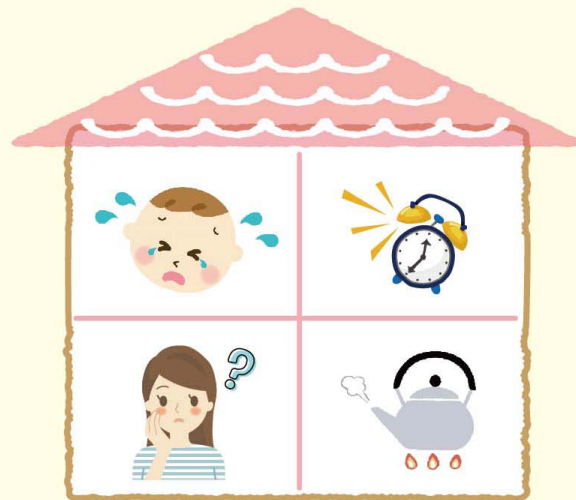
また、話はなすことができても、きこえない人ひともいます。補聴器ほちようきがあれば、きこえる人ひとだと間違まちがわれて困こまることもあります。



# きこえなくて困ることは？

## 家の中で

- 来客の時のチャイムの音がきこえない
- 赤ちゃんの泣き声がきこえない
- 目覚まし時計の音がきこえない
- テレビの音がきこえないので内容がわからない
- お湯がわいた音やレンジの音がきこえない

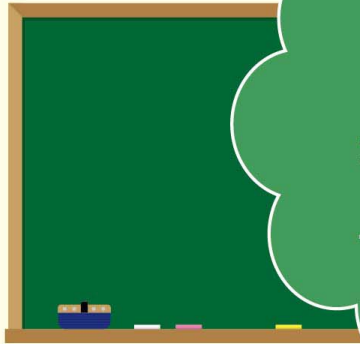


## 家の外で

- 自転車が近づいている音がきこえない
- 電車や駅、お店のアナウンスがきこえない
- 病院や銀行で、名前を呼ばれても気がつかない
- 買い物のお店の人が言っていることがわからない







せんせい  
先生、  
こくばん か  
黒板に書きながら  
はな  
話さないでほしい

たの  
みんなで楽しそうに  
はな  
お話しているけど私に  
わたし  
はわからないよ



まえ ともだち  
前のお友達が  
はっぴょう  
発表しても  
わからないよ

- うんどうかい ほうそう おうえん  
運動会の放送や応援は、  
何を言っているのかがわかりません。



# 生活の工夫は？

## どうすればわかりやすい？

### 家の中で

きこえない人が便利に生活できるための機器があります。



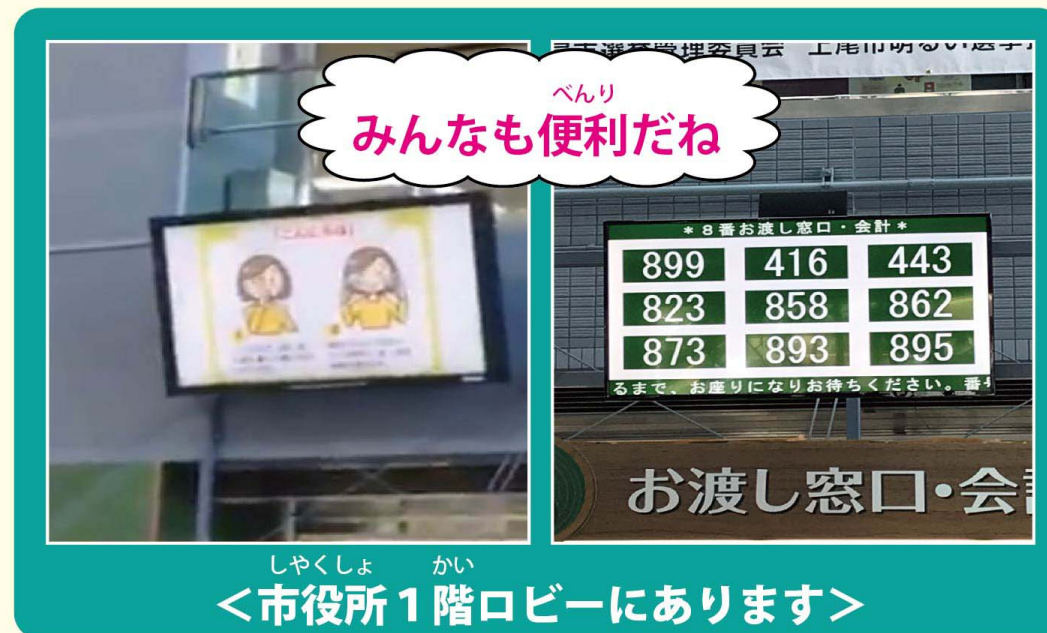
(引用) (株)東京信友

### お知らせランフ

来客の時のチャイムや、赤ちゃんの泣き声、タイマーの音を、光や振動で伝えます。

### 家の外で

駅や施設では電光掲示板やモニターでのお知らせは、ありがたいものです。



紙に書いたり、指をさしたりしてくれるとわかりやすいです。

手話通訳や要約筆記（文字を書いて伝えてくれる人）を頼む方法もあります。



## がっこう 学校で



め あ かお ひとり くち  
目を合わせて、顔をみて、一人ずつ口を  
はつきり動かして話してもらうとわかりや  
すいです。

もじ か  
文字で書いてくれるとわかりやすいです。

こえ かた て  
声をかけるときは、肩をたたか手を  
振ってください。

がっこう し  
ろう学校には、お知らせランプ・フラッ  
シュランプや電光掲示板などの見える情報  
きき せっち  
機器が設置されています。



## どうやって伝えればいい？

### しゅわげんご 手話言語

て ゆび からだ ひょうじょう きも つた  
手や指、体や表情などで、気持ちを伝え  
あ め き  
合う、「目で聴くことば」です。

しゅわ どうぐ つか い  
手話は、道具を使わずに、言いたいこと  
をすぐに伝え合うことができます。





ゆびもじ  
**指文字**

にほんご おん ゆび かたち あらわ  
日本語の50音を指の形で表します。

しゅわ あらわ  
手話で表せない「ことば」や「なまえ」

あらわ つか  
を表すときなどに使います。

また、手話表現に取り入れられることも  
あります。

インターネット



みぶ  
**身振り**

かんたん ないよう みぶ つた  
簡単な内容なら、身振りで伝わることも

あります。

の た はし  
「飲む」、「食べる」、「走る」、など  
うご わ  
動きでもよく分かります。

ひつだん  
**筆談**

かみ て  
紙や手のひらに  
もじ か  
文字などを書いて  
つた あ  
伝え合います。

きこえない人  
よっては、文字を  
よ か  
読んだり書いたりすることが苦手な人も  
います。





そらが  
**空書き**

くうちゅう すうじ もじ か はな  
空中に数字や文字を書いて、話したい  
つた ほうほう  
ことを伝える方法です。

か じぶん み かたち か  
書くときは自分から見た形に書きます。

こうわ  
**口話**

くち うち あいて なに はな  
口の動きを見て、相手が何を話している  
よ と ほうほう くち うち  
のかを読み取る方法です。でも、口の動き  
に  
は、似ているものがたくさんあるので、これ  
だけですべてわかるのはとても難しいです。

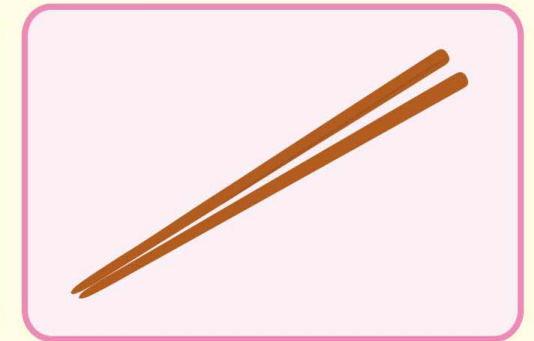
ため  
みなさんも試してみてください。

ほちょうき おと おお つた  
ほかにも、補聴器をつけて音を大きくして伝  
あ  
え合うこともあります。

「あめ」



「はし」



「あえる」・「かえる」





しゅわ おぼ  
手話を覚えよう

おはよう



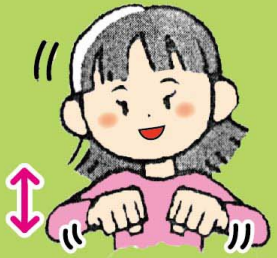
こんにちは



こんばんは



げんき?



ともだち



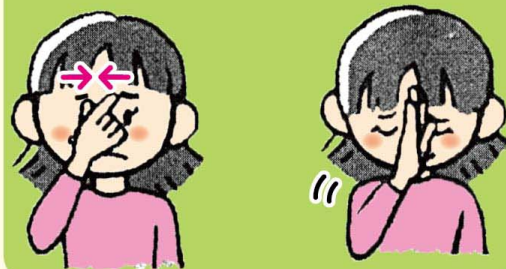
ありがとう



はじめまして



ごめんなさい



なまえ  
わたしの名前は ゆい です



なまえ  
ぼくの名前は ひろと です



さい  
わたしは 10歳 です



しょうがく ねんせい  
ぼくは 小学4年生 です





# しゅわ まな もっともっと手話を学ぼう

あげおし  
上尾市  
ちょうかくしょうがいしゃきょうかい  
聴覚障害者協会

あげおし しゅわ つうやく  
上尾市手話通訳  
もんだいけんきゅうかい  
問題研究会

ひと だんたい  
きこえない人たちの団体  
でいろいろなところで  
しゅわ  
手話をおしえています。

しゅわ べんきょう  
手話の勉強をしています

ひと しゅわ ひろ  
きこえない人のことや手話を広めています

なつやす たいけんこうぎ  
夏休みボランティア体験講座



しゅわこうしゅうかい  
手話講習会




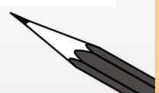
がっこう しゅわたいけんきょうしつ  
学校の手話体験教室



こうほう あげおししょうがいふくしか  
広報あげおや上尾市障害福祉課の

ホームページでも

しゅわ しょうかい  
手話の紹介をしています


がんば  
頑張ろう!

～あったか手話教室～

しゅわきょうしつ へん  
⑤あったか手話教室 (がんばろう編)





ゆびもじ  
指文字をおぼえよう

いんよう ぶんけん  
(引用文献)

とっとりけん きょういく いいんかい じむきょく  
鳥取県教育委員会事務局

とくべつ しえん きょういくか  
特別支援教育課

しゅわ にゅうもんへん  
手話ハンドブック入門編

# 指 文 字

じぶんゆびもじへん  
(自分指文字編)

あ アルファベットの「a」 	い アルファベットの「i」 	う アルファベットの「u」 	え アルファベットの「e」 	お アルファベットの「o」 
か アルファベットの「k」 	き きつねの「き」 	く 手話の数詞の「九」 <small>しゅわ すうし く</small> 	け アルファベットの「B」 	こ カタカナの「コ」の一部 <small>いちぶ</small> 
さ アルファベットの「s」 	し 手話の数詞の「七」 <small>しゅわ すうし</small> 	す カタカナの「ス」 	せ 「兄(せ)」の敬称「背の君」 <small>けいしょう せ きみ</small> 	そ 「それ」の「そ」 
た アルファベットの「t」 	ち カタカナの「チ」 	つ カタカナの「ツ」 	て 手そのものを表す <small>て あらわ</small> 	と 「あなたと私」の「と」 <small>わたし</small> 
な アルファベットの「n」 	に カタカナの「ニ」 	ぬ 「ぬすむ」の「ぬ」 	ね 木の根の「ね」 <small>き ね</small> 	の カタカナの「ノ」 



<p>は </p> <p>アルファベットの「h」</p>	<p>ひ </p> <p>しゅわ すうし 手話の数詞の「1」</p>	<p>ふ </p> <p>カタカナの「フ」</p>	<p>へ </p> <p>カタカナの「へ」</p>	<p>ほ </p> <p>ふね ほ けいしょう 「舟の帆」を形象する</p>
<p>ま </p> <p>アルファベットの「m」</p>	<p>み </p> <p>しゅわ すうし さん 手話の数詞の「三」</p>	<p>む </p> <p>しゅわ すうし ろく 手話の数詞の「六」</p>	<p>め </p> <p>め けいしょう 「目」を形象する</p>	<p>も </p> <p>しゅわ おな しめ 手話の「同じ」を示す</p>
<p>や </p> <p>アルファベットの「Y」</p>	<p>ゆ </p> <p>ゆげ けいしょう 「湯気」を形象する</p>	<p>よ </p> <p>しゅわ すうし よん 手話の数詞の「四」</p>		
<p>ら </p> <p>アルファベットの「r」</p>	<p>り </p> <p>カタカナの「リ」</p>	<p>る </p> <p>カタカナの「ル」</p>	<p>れ </p> <p>カタカナの「レ」</p>	<p>ろ </p> <p>カタカナの「ロ」</p>
<p>わ </p> <p>アルファベットの「w」</p>	<p>を </p> <p>てまえ 手前へ引く</p>	<p>ん </p> <p>カタカナの「ン」</p>	<p>” </p> <p>よこ いどう (例「ぶ」) 横に移動する</p>	<p>。 </p> <p>うえ いどう (例「ば」) 上に移動する</p>
<p>や </p> <p>てまえ ひ 手前へ引く</p>	<p>ゆ </p> <p>てまえ ひ 手前へ引く</p>	<p>よ </p> <p>てまえ ひ 手前へ引く</p>	<p>っ </p> <p>てまえ ひ 手前へ引く</p>	<p>一 </p> <p>そらかき 「一」を空書する</p>

# 指文 字

あいてゆびもじへん  
(相手指文字編)

あ 	い 	う 	え 	お 
アルファベットの「a」	アルファベットの「i」	アルファベットの「u」	アルファベットの「e」	アルファベットの「o」
か 	き 	く 	け 	こ 
アルファベットの「k」	きつねの「き」	しゅわ すうし 手話の数詞の「九」	アルファベットの「B」	いちぶ カタカナの「コ」の一部
さ 	し 	す 	せ 	そ 
アルファベットの「s」	しゅわ すうし 手話の数詞の「七」	カタカナの「ス」	けいしょう せ きみ 「兄(せ)」の敬称「背の君」	「それ」の「そ」
た 	ち 	つ 	て 	と 
アルファベットの「t」	カタカナの「チ」	カタカナの「ツ」	て あらわ 手そのものを表す	わたし 「あなたと私」の「と」
な 	に 	ぬ 	ね 	の 
アルファベットの「n」	カタカナの「ニ」	「ぬすむ」の「ぬ」	き ね 木の根の「ね」	カタカナの「ノ」



<p>は </p> <p>アルファベットの「h」</p>	<p>ひ </p> <p>しゅわ すうし 手話の数詞の「1」</p>	<p>ふ </p> <p>カタカナの「フ」</p>	<p>へ </p> <p>カタカナの「へ」</p>	<p>ほ </p> <p>ふね ほ けいしょう 「舟の帆」を形象する</p>
<p>ま </p> <p>アルファベットの「m」</p>	<p>み </p> <p>しゅわ すうし さん 手話の数詞の「三」</p>	<p>む </p> <p>しゅわ すうし ろく 手話の数詞の「六」</p>	<p>め </p> <p>め けいしょう 「目」を形象する</p>	<p>も </p> <p>しゅわ おな しめ 手話の「同じ」を示す</p>
<p>や </p> <p>アルファベットの「Y」</p>	<p>ゆ </p> <p>ゆげ けいしょう 「湯気」を形象する</p>	<p>よ </p> <p>しゅわ すうし よん 手話の数詞の「四」</p>		
<p>ら </p> <p>アルファベットの「r」</p>	<p>り </p> <p>カタカナの「リ」</p>	<p>る </p> <p>カタカナの「ル」</p>	<p>れ </p> <p>カタカナの「レ」</p>	<p>ろ </p> <p>カタカナの「ロ」</p>
<p>わ </p> <p>アルファベットの「w」</p>	<p>を </p> <p>うし 後ろへ引く</p>	<p>ん </p> <p>カタカナの「ン」</p>	<p>” </p> <p>よこ いどう (例「ぶ」) 横に移動する</p>	<p>。 </p> <p>うえ いどう (例「ぱ」) 上に移動する</p>
<p>や </p> <p>うし 後ろへ引く</p>	<p>ゆ </p> <p>うし 後ろへ引く</p>	<p>よ </p> <p>うし 後ろへ引く</p>	<p>っ </p> <p>うし 後ろへ引く</p>	<p>一 </p> <p>そらかき 「一」を空書する</p>

はっこうもと  
【発行元】

あげおし  
上尾市

あげおしちょうかくしょうがいしゃきょうかい  
上尾市聴覚障害者協会

あげおししゅわつうやくもんだいけんきゅうかい  
上尾市手話通訳問題研究会

と あ  
【問い合わせ】

あげおし けんこうふくしぶ しょうがいふくしか  
上尾市 健康福祉部 障害福祉課

さいたまけんあげおしほんちょう  
埼玉県上尾市本町 3-1-1

かんりたんとう  
TEL) 048-775-5315 (管理担当)

FAX) 048-776-8872

れいわ ねんど かいていばん  
令和5年度改訂版