

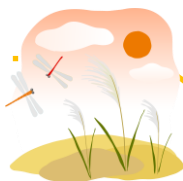
8月の主な行事予定

日	曜	行 事
3	火	○口座振替日(教材費)
10	火	○口座再振替日
11	水	学校閉庁日
12	木	学校閉庁日
13	金	学校閉庁日
14	土	
15	日	
16	月	学校閉庁日
21	土	上尾市避難所開設訓練事前準備(体育館・校庭)
22	日	上尾市避難所開設訓練(体育館・校庭)
25	水	第2学期始業式 通常日課3時間 一斉下校
26	木	通常日課5時間 給食開始 身体計測5・6年
27	金	通常日課5時間 身体計測3・4年
28	土	
29	日	
30	月	身体計測1・2年
31	火	身体計測ひまわり・つくし

学校閉庁日は、職員が不在となります。緊急時の連絡は、上尾市教育委員会までお願いします。



熱中症対策のため、登下校時には、マスクをはずしたり、冷たいタオルを首に巻いたりしてもよいです。



9月の主な行事

- 1(水) 避難訓練
 - 2(木) 5年生林間学校①●口座振替日
 - 3(金) 5年生林間学校②
 - 4(土) 5年生林間学校③
 - 6(月) 5年生振替休業日
 - 8(水) スクールカウンセラー来校
クラブ活動
 - 10(金) 第3回学校運営協議会
●口座再振替日
 - 15(水) クラブ活動
 - 27(月) 通常日課5時間
- ※運動会実施形態の変更により、授業日となります。
- 29(水) クラブ活動

～学校生活のようす～



学校応援団

○今学期も、たくさんの学校応援団の方々にお世話になりました。教員一人では難しい活動が、応援団の方々のご支援によって充実したものになり、子供たちの深い学びにつながっています。2学期からも、どうぞよろしくお願いいたします。1学期間、ありがとうございました。



◇栽培



◇読み聞かせ



◇書写



◇図書整理

学校運営協議会

○7月9日(金)に第2回学校運営協議会を行いました。委員の皆様には、授業を見ていただき、その後、1学期間の学校行事、GIGAスクール構想の内容、学校からの効果的な情報発信の仕方などについて熟議をしました。先日配付した「学校運営協議会だより」を、ぜひ、ご覧ください。



着衣泳

○夏休みを前に、水の事故を未然に防ぐため、服を着たままの泳ぎの難しさを体験しました。不慮の事故にあった時には、落ち着いて体力を温存し、長く浮いたり泳いだりすることなどを学びました。



- 夏季休業中は、交通事故だけでなく、水の事故にも十分注意してください。
- 自転車に乗るときは、ヘルメットを着用します。