

	13年度	14年度	15年度	16年度
大石循環	103,799	104,450	105,787	99,798
大谷循環	112,998	117,859	104,770	100,394
平方循環	60,250	70,384	70,056	70,914
上平循環	70,414	78,520	82,762	75,327
原市循環	74,825	76,552	76,000	70,134
東西循環	-	1,570	58,432	74,611
合 計	422,286	449,335	497,807	491,178
1日平均	1,157	1,231	1,364	1,346

(東西循環は、平成15年3月より運行している)

3. 水質汚濁の防止

河川等の水質汚濁の主な発生源は、工場、事業場の産業系排水、家庭生活中で生じる生活系廃水である。工場、事業場については、法等による規制により対策が進められてきた。これに対し、生活系廃水はし尿以外が未規制であるため対策が遅れており、現在水質汚濁原因の約80パーセントを占めている。今後、さらなる公共下水道の整備や合併処理浄化槽の普及促進が求められている。

(1) 水質関係届出状況

水質汚濁防止法及び埼玉県生活環境保全条例により、特定施設等を設置している工場、事業場には、届出が義務付けられている。表8は、市内における特定施設等のある工場、事業場数である。なお、本市は工場、事業場への立入調査を実施し、排水調査及び浄化対策等について指導している。

表8 特定施設等の届出状況(水質関係)

根 拠	届出施設	工場、事業場数
水質汚濁防止法	特定施設	214
	(うち、立入調査対象)	(79)
埼玉県生活環境 保全条例	指定施設	7
	(うち、立入調査対象)	(4)

(平成17年3月31日現在)

(2) 河川水質調査結果

市内を流れる10河川17地点で、定期的に水質調査を行っている。(表9)

市内河川の水質は、下水道の普及等により一部改善傾向にあるが、全体としては横ばい傾向である。なお、表10、11は芝川、鴨川の水質調査結果(過去10年間)を示したものである。

表9 市内の河川水質調査地点

河川名	番号	調査地点	河川名	番号	調査地点
芝川 (都市下水路)	1	上流① (菅谷字西中通 433番地先)	鴨川	10	上流 (鴨川中央公園脇)
	2	上流② (上郷橋)		11	中流 (富士見橋)
	3	中流 (道三橋)		12	下流 (山ノ下歩道橋)
	4	下流 (日の出橋)	江川	13	滝ノ宮橋
原市沼川	5	上平橋		14	宮下樋管
	6	境橋	浅間川 (都市下水路)	15	戸崎橋より下流 鴨川合流点手前
綾瀬川	7	立合橋	丸山 都市下水路	16	八塚樋管
尾山台 都市下水路	8	瓦葺2868地番先	上尾中堀川 (都市下水路)	17	貝殻樋管
瓦葺 都市下水路	9	国道16号脇			

表10 芝川の水質調査結果 (BOD年平均值)

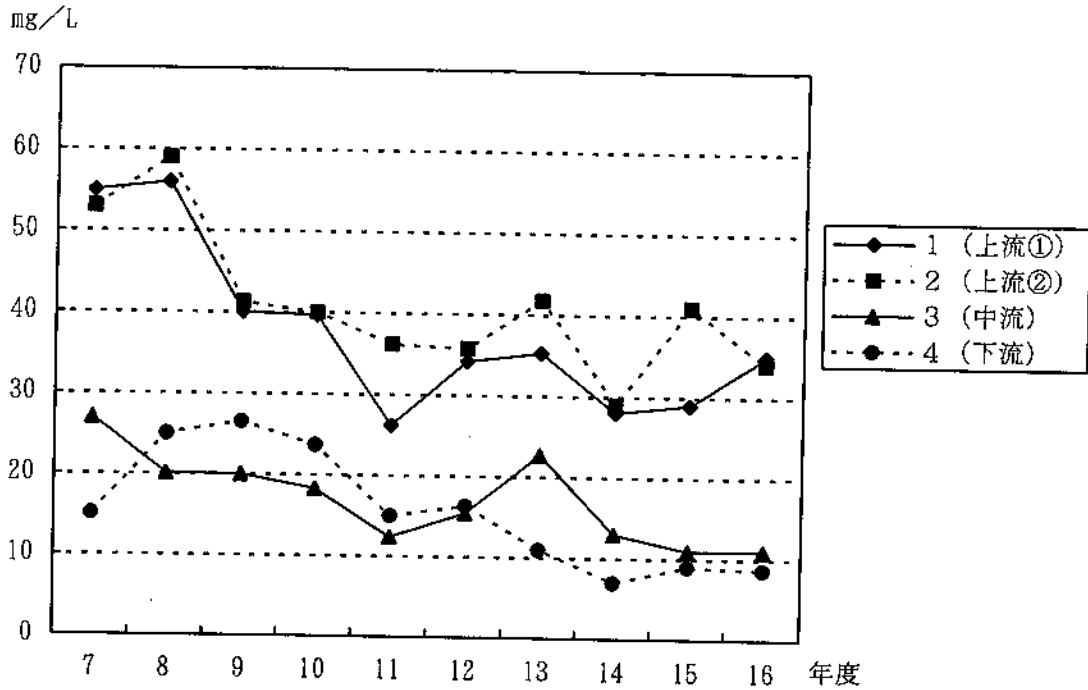
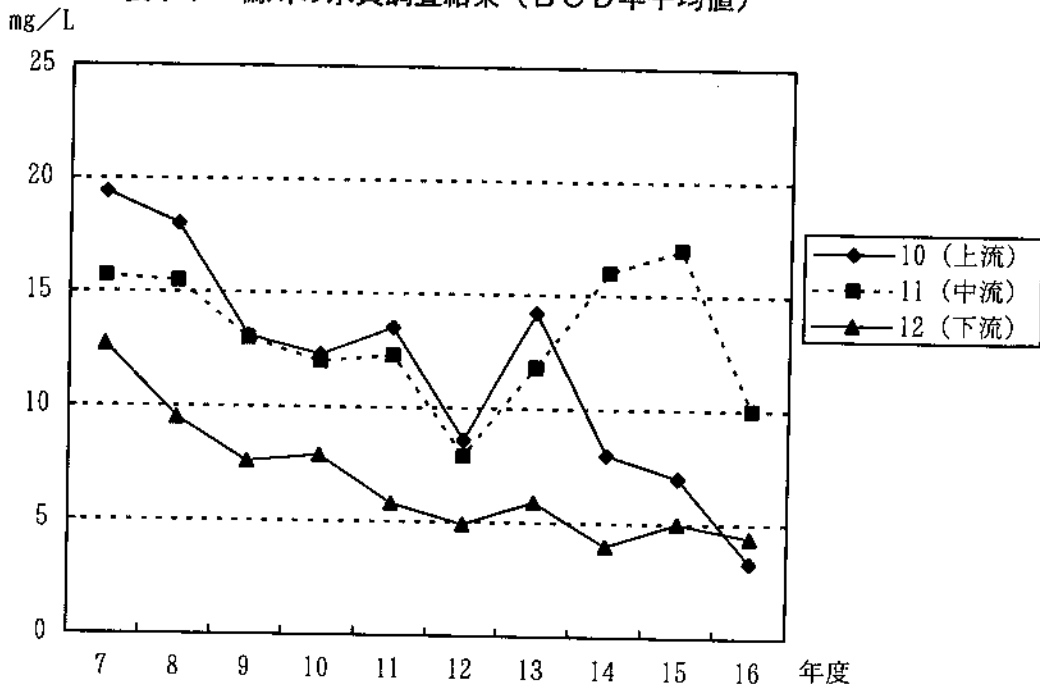


表11 鴨川の水質調査結果 (BOD年平均值)



*BOD (生物化学的酸素要求量) : 水中の有機物がバクテリアなどの微生物の働きにより分解されるときに消費される酸素の量を測るもので、河川の有機性汚濁の代表的な指数。数値が大きくなるほど汚濁が進んでいることを表す。

資料 河川水質調査結果

調査地点 ① 芝川上流(菅谷字西中通433番地先)

採取年月日	時刻	分析項目	単位	4/26	6/21	8/26	10/28	12/10	2/21	平均	環境基準 類型E (参考)
				9:25	9:05	9:20	9:25	9:15	9:20		
現地測定項目	天候(前日・当日)			晴・晴	晴・曇り	曇り・曇り	晴・晴	曇り・曇り	曇り・曇り		
	気温	℃	19.5	27.0	26.0	10.8	12.0	6.4	17.0		
	水温	℃	17.0	24.4	24.6	17.0	14.0	9.0	17.7		
	流量	m ³ /sec	0.012	0.011	0.009	0.052	0.033	0.029	0.024		
	採取位置			流心	流心	流心	流心	流心	流心		
	透視度	度	11.0	13.0	10.4	>50	42.0	18.0	18.9		
	色相			灰黄色	灰黄色	灰黄色	灰色	灰黄色	灰色		
	臭気			下水臭	下水臭	下水臭	下水臭	下水臭	下水臭		
生活環境項目	水素イオン濃度	mg/l	7.4	7.2	7.4	6.4	6.5	6.9	7.0	6.5~8.5	
	溶存酸素量	mg/l	5.0	2.9	0.8	4.4	3.3	4.5	3.5	< 2	
	生物化学的酸素要求量	mg/l	54	39	50	5.5	23	37	34.8	< 10	
	浮遊物質	mg/l	40	19	13	4	8	25	18.16667	ごみ等の浮遊が認められないこと	
	n-ヘキサン抽出物質	mg/l				<5			<5(2)		
	全窒素	mg/l	20			13			16.5		
	全リン	mg/l	2.5			0.2			1.4		
健康項目	カドミウム	mg/l			<0.001			<0.001	<0.001	<0.01	
	シアン	mg/l			<0.1			<0.1	<0.1	検出されないこと	
	鉛	mg/l			<0.001			<0.001	<0.001	<0.01	
	六価クロム	mg/l			<0.005			<0.005	<0.005	<0.05	
	砒素	mg/l			<0.001			<0.001	<0.001	<0.01	
	総水銀	mg/l			<0.0005			<0.0005	<0.0005	<0.0005	
	ジクロロメタン	mg/l								<0.02	
	四塩化炭素	mg/l								<0.002	
	1,2-ジクロロエタン	mg/l								<0.004	
	1,1-ジクロロエチレン	mg/l								<0.02	
	シス-1,2-ジクロロエチレン	mg/l								<0.04	
	1,1,1-トリクロロエタン	mg/l								<1	
	1,1,2-トリクロロエタン	mg/l								<0.006	
	トリクロロエチレン	mg/l								<0.03	
	テトラクロロエチレン	mg/l								<0.01	
	1,3-ジクロロプロペン	mg/l								<0.002	
	チウラム	mg/l								<0.006	
	シマジン	mg/l								<0.003	
	チオベンカルブ	mg/l								<0.02	
	ベンゼン	mg/l								<0.01	
セレン	mg/l								<0.01		
特殊項目	フェノール類	mg/l				<0.05			<0.05		
	銅	mg/l				<0.03			<0.03		
	亜鉛	mg/l				<0.05			<0.05		
	溶解性鉄	mg/l				<0.2			<0.2		
	溶解性マンガン	mg/l				<0.1			<0.1		
	クロム	mg/l				<0.02			<0.02		
	フッ素	mg/l				<0.08			<0.08		
その他の項目	アンモニア性窒素	mg/l	10.0			1.0			5.5		
	ケルダール窒素	mg/l	16			1.7			8.9		
	亜硝酸性窒素	mg/l	2.5			0.26			1.38		
	硝酸性窒素	mg/l	1.20			11.0			6.1		
	リン酸性リン	ms/m	1.70			0.18			0.94		
	導電率	mS/m	45.2	39.5	62.7	31.4	36.7	44.0	43.3		
	陰イオン界面活性剤	mg/l	4.1			<0.1			4.1		

調査地点②芝川上流(つつみ橋、旧上郷橋)

採取年月日		4/26	6/21	8/26	10/28	12/10	2/21	平均	環境基準 類型E (参考)	
時刻		9:10	9:30	9:40	9:05	9:30	9:35			
分析項目		単位								
現地測定項目	天候(前日・当日)			晴・晴	晴・曇り	曇り・曇り	晴・晴	曇り・曇り	曇り・曇り	
	気温	°C	19.0	26.5	26.2	10.2	12.0	6.0	16.7	
	水温	°C	17.0	23.9	25.1	16.2	14.8	9.7	17.8	
	流量	m ³ /sec	0.060	0.056	0.059	0.127	0.323	0.068	0.116	
	採取位置			流心	流心	流心	流心	流心	流心	
	透視度	度	9.0	13.2	28.0	40.0	>50	13.2	20.7	
	色相			灰色	灰黄色	灰黄色	灰色	灰黄色	灰色	
	臭気			下水臭	下水臭	下水臭	下水臭	下水臭	下水臭	
生活環境項目	水素イオン濃度	mg/l	7.3	7.1	7.1	6.6	6.7	7.0	7.0	6.5~8.5
	溶存酸素量	mg/l	1.2	0.7	<0.5	3.9	6.1	3.0	3.0	<2
	生物化学的酸素要求量	mg/l	68	43	25	10	10	48	34.0	<10
	浮遊物質	mg/l	65	25	13	12	9	34	28	ごみ等の浮遊が認められないこと
	n-ヘキサン抽出物質	mg/l					<5			<5(3)
	全窒素	mg/l	19			7.9			13.5	
	全リン	mg/l	2.70			0.4			1.53	
健康項目	カドミウム	mg/l			<0.001			<0.001	<0.001	<0.01
	シアン	mg/l			<0.1			<0.1	<0.01	検出されないこと
	鉛	mg/l			<0.001			0.001	<0.001	<0.01
	六価クロム	mg/l			<0.005			<0.005	<0.005	<0.05
	砒素	mg/l			<0.001			<0.001	<0.001	<0.01
	総水銀	mg/l			<0.0005			<0.0005	<0.0005	<0.0005
	ジクロロメタン	mg/l								<0.02
	四塩化炭素	mg/l								<0.002
	1,2-ジクロロエタン	mg/l								<0.004
	1,1-ジクロロエチレン	mg/l								<0.02
	シス-1,2-ジクロロエチレン	mg/l								<0.04
	1,1,1-トリクロロエタン	mg/l								<1
	1,1,2-トリクロロエタン	mg/l								<0.006
	トリクロロエチレン	mg/l								<0.03
	テトラクロロエチレン	mg/l								<0.01
	1,3-ジクロロプロペン	mg/l								<0.002
	チウラム	mg/l								<0.006
	シマジン	mg/l								<0.003
	チオベンカルブ	mg/l								<0.02
	ベンゼン	mg/l								<0.01
セレン	mg/l								<0.01	
特殊項目	フェノール類	mg/l					<0.05			0.05
	銅	mg/l					<0.03			<0.03
	亜鉛	mg/l					<0.05			<0.05
	溶解性鉄	mg/l					0.2			0.7
	溶解性マンガン	mg/l					<0.1			<0.1
	クロム	mg/l					<0.02			<0.02
	フッ素	mg/l					<0.08			<0.08
その他の項目	アンモニア性窒素	mg/l	12.0			2.0			7.0	
	ケルダール窒素	mg/l	18			2.9			10.5	
	亜硝酸性窒素	mg/l	<0.05			0.36			0.36	
	硝酸性窒素	mg/l	0.24			4.60			2.4	
	リン酸性リン	ms/m	1.80			0.26			1.03	
	導電率	mS/m	48.1	44.9	38.3	34.1	32.4	48.0	41.0	
	陰イオン界面活性剤	mg/l	5.9			0.5			3.2	

調査地点 ③芝川中流(道三橋)

採取年月日		4/26	6/21	8/26	10/28	12/10	2/21	平均	環境基準 類型E (参考)					
時刻		10:05	10:10	10:30	10:10	10:05	10:15							
分析項目	単位													
現地測定項目	天候(前日・当日)	晴・晴 晴・曇り 曇り・曇り 晴・晴 曇り・曇り 曇り・曇り												
	気温	°C	19.0	24.8	26.0	13.2	13.4	6.2	17.1					
	水温	°C	17.3	23.4	25.6	18.0	14.9	11.0	18.4					
	流量	m ³ /sec	0.139	0.181	0.140	0.411	0.161	0.185	0.203					
	採取位置	流心 流心 流心 流心 流心 流心												
	透視度	度	20.0	34.2	>50	48.0	40.0	31.2	34.680					
	色相	灰色 灰黄色 灰黄色 灰色 灰黄色 灰黄色												
	臭気	下水臭 下水臭 下水臭 下水臭 下水臭 下水臭												
生活環境項目	水素イオン濃度	mg/l	7.3	7.0	7.1	6.8	6.8	6.9	7.0	6.5~8.5				
	溶存酸素量	mg/l	4.0	1.0	1.9	5.1	4.0	3.5	3.3	< 2				
	生物化学的酸素要求量	mg/l	17	13	10	5.3	7.4	14	11.1	< 10				
	浮遊物質	mg/l	18	8	9	14	26	12	14.5	ごみ等の浮遊が認められないこと				
	n-ヘキサン抽出物質	mg/l									<5(1)			
	全窒素	mg/l	9.9									9.2		
	全リン	mg/l	1.20									0.77		
健康項目	カドミウム	mg/l									<0.001	<0.001	<0.01	
	シアン	mg/l									<0.1	<0.1	<0.01	検出されないこと
	鉛	mg/l									<0.001	<0.001	<0.01	<0.01
	六価クロム	mg/l									<0.005	<0.005	<0.005	<0.05
	砒素	mg/l									<0.001	<0.001	<0.001	<0.01
	総水銀	mg/l									<0.0005	<0.0005	<0.0005	<0.0005
	ジクロロメタン	mg/l												<0.02
	四塩化炭素	mg/l												<0.002
	1,2-ジクロロエタン	mg/l												<0.004
	1,1-ジクロロエチレン	mg/l												<0.02
	シス-1,2-ジクロロエチレン	mg/l												<0.04
	1,1,1-トリクロロエタン	mg/l												<1
	1,1,2-トリクロロエタン	mg/l												<0.006
	トリクロロエチレン	mg/l												<0.03
	テトラクロロエチレン	mg/l												<0.01
	1,3-ジクロロプロペン	mg/l												<0.002
	チウラム	mg/l												<0.006
	シマジン	mg/l												<0.003
	チオベンカルブ	mg/l												<0.02
	ベンゼン	mg/l												<0.01
セレン	mg/l												<0.01	
特殊項目	フェノール類	mg/l									<0.05	<0.05		
	銅	mg/l									<0.03	<0.03		
	亜鉛	mg/l									<0.05	<0.05		
	溶解性鉄	mg/l									0.2	0.2		
	溶解性マンガン	mg/l									<0.1	<0.1		
	クロム	mg/l									<0.02	<0.02		
	フッ素	mg/l									<0.08	<0.08		
その他の項目	アンモニア性窒素	mg/l	6.2									1.3	3.8	
	ケルダール窒素	mg/l	9.1									2.1	5.6	
	亜硝酸性窒素	mg/l	0.08									0.25	0.165	
	硝酸性窒素	mg/l	0.7									6.1	3.4	
	リン酸性リン	ms/m	0.89									0.23	0.56	
	導電率	mS/m	39.7	33.6	39.6	33.0	34.5	36.8	36.2	36.2				
	陰イオン界面活性剤	mg/l	2.0									<0.1	2.0	

調査地点④芝川下流(日の出橋)

採取年月日		4/26	6/21	8/26	10/28	12/10	2/21	平均	環境基準 類型E (参考)
時刻		10:25	10:30	10:50	10:40	10:25	10:35		
分析項目	単位								
現地測定項目	天候(前日・当日)	晴・晴	晴・曇り	曇り・曇り	晴・晴	曇り・曇り	曇り・曇り		
	気温	℃	20.2	25.5	29.6	13.8	14.0	7.2	18.4
	水温	℃	19.7	23.7	25.6	18.6	15.8	11.5	19.2
	流量	m ³ /sec	0.133	0.203	0.240	0.599	0.229	0.192	0.266
	採取位置		流心	流心	流心	流心	流心	流心	
	透視度	度	23.0	>50	>50	49.0	>50	45.0	>50
	色相		灰色	灰黄色	灰黄色	灰色	灰黄色	灰黄色	
	臭気		下水臭	下水臭	下水臭	下水臭	下水臭	下水臭	
生活環境項目	水素イオン濃度	mg/l	7.4	7.1	7.1	6.8	6.8	6.9	7.0 6.5~8.5
	溶存酸素量	mg/l	4.5	2.5	3.4	5.8	5.2	4.9	4.4 <2
	生物化学的酸素要求量	mg/l	13	10	10	3.6	5.5	10	8.7 <10
	浮遊物質	mg/l	9	7	15	13	13	9	11.0 此等の浮遊物が認められないこと
	n-ヘキサン抽出物質	mg/l				<5			<5(1)
	全窒素	mg/l	7.3			7.9			7.6
	全リン	mg/l	1.30			0.25			0.775
健康項目	カドミウム	mg/l	<0.001		<0.001	<0.001		<0.001	<0.001 <0.01
	シアン	mg/l	<0.1		<0.1	<0.1		<0.1	<0.01 検出されないこと
	鉛	mg/l	<0.001		<0.001	0.002		<0.001	<0.001 <0.01
	六価クロム	mg/l	<0.005		<0.005	<0.005		<0.005	<0.005 <0.05
	砒素	mg/l	<0.001		<0.001	<0.001		<0.001	<0.001 <0.01
	総水銀	mg/l	<0.0005		<0.0005	<0.0005		<0.0005	<0.0005 <0.0005
	ジクロロメタン	mg/l							<0.02
	四塩化炭素	mg/l							<0.002
	1,2-ジクロロエタン	mg/l							<0.004
	1,1-ジクロロエチレン	mg/l							<0.02
	シス-1,2-ジクロロエチレン	mg/l							<0.04
	1,1,1-トリクロロエタン	mg/l							<1
	1,1,2-トリクロロエタン	mg/l							<0.006
	トリクロロエチレン	mg/l							<0.03
	テトラクロロエチレン	mg/l							<0.01
	1,3-ジクロロプロペン	mg/l							<0.002
	チウラム	mg/l							<0.006
	シマジン	mg/l							<0.003
	チオベンカルブ	mg/l							<0.02
	ベンゼン	mg/l							<0.01
セレン	mg/l							<0.001 <0.01	
特殊項目	フェノール類	mg/l			<0.05				<0.05
	銅	mg/l			0.06				0.12
	亜鉛	mg/l			0.06				0.08
	溶解性鉄	mg/l			<0.2				0.2
	溶解性マンガン	mg/l			<0.1				<0.1
	クロム	mg/l			<0.02				<0.02
	フッ素	mg/l			<0.08				<0.08
その他の項目	アンモニア性窒素	mg/l	4.4			0.7			2.6
	ケルダール窒素	mg/l	6.1			1.4			3.75
	亜硝酸性窒素	mg/l	0.09			0.18			0.135
	硝酸性窒素	mg/l	1.0			6.2			3.6
	リン酸性リン	ms/m	0.95			0.17			0.56
	導電率	mS/m	62.0	49.4	70.6	37.9	47.7	42.6	51.7
	陰イオン界面活性剤	mg/l	1.1			<0.1			1.1

調査地点 ⑤原市沼川上流(上平橋)

採取年月日		4/26	6/21	8/26	10/28	12/10	2/21	平均	環境基準
時刻		9:40	9:50	10:00	9:45	9:45	9:55		
分析項目		単位							
現地測定項目	天候(前日・当日)		晴・晴	晴・曇り	曇り・曇り	晴・晴	曇り・曇り	曇り・曇り	
	気温	°C	21.0	28.0	27.0	11.0	12.3	6.4	17.6
	水温	°C	17.6	22.5	23.8	17.0	14.0	9.9	17.5
	流量	m ³ /sec		0.019	0.014	0.057	0.025	0.017	0.026
	採取位置		流心	流心	流心	流心	流心	流心	
	透視度	度	28.0	>50	>50	>50	>50	>50	>50
	色相		灰色	灰黄色	灰黄色	灰色	灰黄色	灰黄色	
	臭気		下水臭	下水臭	下水臭	下水臭	下水臭	下水臭	
生活環境項目	水素イオン濃度	mg/l	7.4	6.6	6.7	6.4	6.5	6.7	6.7
	溶存酸素量	mg/l	9.4	4.3	7.4	7.0	7.2	5.9	6.9
	生物化学的酸素要求量	mg/l	16	5.1	3.3	3.7	5.2	8.9	7.0
	浮遊物質	mg/l	11	4	4	2	2	2	4.166667
	n-ヘキサン抽出物質	mg/l	0.01			<5			<5(0)
	全窒素	mg/l	11			8.7			9.85
	全リン	mg/l	0.82			0.10			0.46
健康項目	カドミウム	mg/l			<0.001		<0.001	<0.001	<0.01
	シアン	mg/l			<0.1		<0.1	<0.01	検出されないこと
	鉛	mg/l			0.001		<0.001	<0.001	<0.01
	六価クロム	mg/l			<0.005		<0.005	<0.005	<0.05
	砒素	mg/l			<0.001		<0.001	<0.001	<0.01
	総水銀	mg/l			<0.0005		<0.0005	<0.0005	<0.0005
	ジクロロメタン	mg/l							<0.02
	四塩化炭素	mg/l							<0.002
	1,2-ジクロロエタン	mg/l							<0.004
	1,1-ジクロロエチレン	mg/l							<0.02
	シス-1,2-ジクロロエチレン	mg/l							<0.04
	1,1,1-トリクロロエタン	mg/l							<1
	1,1,2-トリクロロエタン	mg/l							<0.006
	トリクロロエチレン	mg/l							<0.03
	テトラクロロエチレン	mg/l							<0.01
	1,3-ジクロロプロペン	mg/l							<0.002
	チウラム	mg/l							<0.006
	シマジン	mg/l							<0.003
	チオベンカルブ	mg/l							<0.02
	ベンゼン	mg/l							<0.01
セレン	mg/l							<0.01	
特殊項目	フェノール類	mg/l			<0.05			<0.05	
	銅	mg/l			<0.03			<0.03	
	亜鉛	mg/l			<0.05			<0.05	
	溶解性鉄	mg/l			<0.2			<0.2	
	溶解性マンガン	mg/l			<0.1			<0.1	
	クロム	mg/l			<0.02			<0.02	
	フッ素	mg/l			<0.08			<0.08	
その他の項目	アンモニア性窒素	mg/l	6.0		0.3			3.1	
	ケルダール窒素	mg/l	8.3			0.59		4.4	
	亜硝酸性窒素	mg/l	0.15			0.09		0.12	
	硝酸性窒素	mg/l	2.6			8.0		5.3	
	リン酸性リン	ms/m	0.52			0.06		0.29	
	導電率	mS/m	36.5	27.2	25.1	28.2	29.4	34.0	30.1
	陰イオン界面活性剤	mg/l	1.6			<0.1			1.6

調査地点 ⑥原市沼川下流(境橋)

採取年月日		4/26	6/21	8/26	10/28	12/10	2/21	平均	環境基準
時刻		10:55	10:55	11:15	11:30	10:40	10:55		
分析項目		単位							
現地測定項目	天気(前日・当日)		晴・晴	晴・曇り	曇り・曇り	晴・晴	曇り・曇り	曇り・曇り	
	気温	°C	20.8	24.8	28.2	14.0	14.8	7.0	18.3
	水温	°C	16.8	24.9	24.3	17.2	13.5	8.9	17.6
	流量	m ³ /sec	0.084	0.064	0.057	0.301	0.217	0.145	0.145
	採取位置		流心	流心	流心	流心	流心	流心	
	透視度	度	16.0	34.0	40.0	20.0	>50	42.6	>50
	色相		灰黒色	灰黄色	灰黄色	灰茶色	灰黄色	灰黄色	
	臭気		下水臭	下水臭	下水臭	下水臭	下水臭	下水臭	
生活環境項目	水素イオン濃度	mg/l	6.0	7.0	7.0	6.7	6.8	6.8	6.7
	溶存酸素量	mg/l	4.4	4.5	4.2	6.0	6.1	7.4	5.4
	生物化学的酸素要求量	mg/l	6	4.7	3.9	3.7	2.9	3.2	4.1
	浮遊物質	mg/l	35	29	15	35	16	11	23.5
	n-ヘキサン抽出物質	mg/l				<5			<5(0)
	全窒素	mg/l	7.1			7.2			7.2
	全リン	mg/l	0.76			0.15			0.455
健康項目	カドミウム	mg/l			<0.001		<0.001	<0.001	<0.01
	シアン	mg/l			<0.1		<0.1	<0.01	検出されないこと
	鉛	mg/l			<0.001		<0.001	0.001	<0.01
	六価クロム	mg/l			<0.005		<0.005	<0.005	<0.05
	砒素	mg/l			<0.001		<0.001	<0.001	<0.01
	総水銀	mg/l			<0.0005		<0.0005	<0.0005	<0.0005
	ジクロロメタン	mg/l							<0.02
	四塩化炭素	mg/l							<0.002
	1,2-ジクロロエタン	mg/l							<0.004
	1,1-ジクロロエチレン	mg/l							<0.02
	シス-1,2-ジクロロエチレン	mg/l							<0.04
	1,1,1-トリクロロエタン	mg/l							<1
	1,1,2-トリクロロエタン	mg/l							<0.006
	トリクロロエチレン	mg/l							<0.03
	テトラクロロエチレン	mg/l							<0.01
	1,3-ジクロロプロペン	mg/l							<0.002
	チウラム	mg/l							<0.006
	シマジン	mg/l							<0.003
チオベンカルブ	mg/l							<0.02	
ベンゼン	mg/l							<0.01	
セレン	mg/l							<0.01	
特殊項目	フェノール類	mg/l			<0.05			<0.05	
	銅	mg/l			<0.03			<0.03	
	亜鉛	mg/l			<0.05			<0.05	
	溶解性鉄	mg/l			<0.2			<0.2	
	溶解性マンガン	mg/l			<0.1			<0.1	
	クロム	mg/l			<0.02			<0.02	
	フッ素	mg/l			<0.08			<0.08	
その他の項目	アンモニア性窒素	mg/l	4.6			0.6		2.6	
	ケルダール窒素	mg/l	5.9			0.89		3.395	
	亜硝酸性窒素	mg/l	0.08			0.15		0.115	
	硝酸性窒素	mg/l	1.0			6.2		3.6	
	リン酸性リン	ms/m	0.30			0.10		0.20	
	導電率	mS/m	36.5	31.0	30.7	30.8	30.0	30.6	31.6
	陰イオン界面活性剤	mg/l	0.3			<0.1			0.3

調査地点⑦綾瀬川(立合橋)

採取年月日			4/26	6/21	8/26	10/28	12/10	2/21	平均	環境基準 類型C
時刻			11:15	11:30	11:40	13:05	11:30	11:15		
分析項目		単位								
現地測定項目	天候(前日・当日)		晴・晴	曇り・晴	曇り・曇り	晴・晴	曇り・曇り	曇り・曇り		
	気温	°C	20.8	27.0	29.2	16.4	17.0	7.0	19.6	
	水温	°C	17.8	24.5	24.3	17.4	13.9	9.4	17.9	
	流量	m ³ /sec	0.366	2.440	1.970	1.390	0.679	0.680	1.254	
	採取位置		流心	流心	流心	流心	流心	流心		
	透視度	度	30.0	18.0	40.0	38.0	>50	35.6	32.3	
	色相		灰黄色	灰黄色	灰黄色	灰色	灰黄色	灰黄色		
	臭気		下水臭	下水臭	土臭	下水臭	下水臭	下水臭		
生活環境項目	水素イオン濃度	mg/l	7.3	6.9	6.9	6.9	6.9	6.9	7.0	6.5~8.5
	溶存酸素量	mg/l	6.0	5.6	6.0	6.0	6.1	7.2	6.2	> 5
	生物化学的酸素要求量	mg/l	5.2	4.2	2.7	2.5	4.5	7.7	4.5	< 5
	浮遊物質	mg/l	12	50	34	13	13	18	23.33333	< 50
	n-ヘキササン抽出物質	mg/l				< 5			< 5(2)	
	全窒素	mg/l	7.9			7.3			7.6	
	全リン	mg/l	0.34			0.14			0.24	
健康項目	カドミウム	mg/l			< 0.001			< 0.001	< 0.001	< 0.01
	シアン	mg/l			< 0.1			< 0.1	< 0.01	検出されないこと
	鉛	mg/l			0.001			0.001	< 0.001	< 0.01
	六価クロム	mg/l			< 0.005			< 0.005	< 0.005	< 0.05
	砒素	mg/l			0.001			0.001	0.001	< 0.01
	総水銀	mg/l			< 0.0005			< 0.0005	< 0.0005	< 0.0005
	ジクロロメタン	mg/l								< 0.02
	四塩化炭素	mg/l								< 0.002
	1,2-ジクロロエタン	mg/l								< 0.004
	1,1-ジクロロエチレン	mg/l								< 0.02
	シス-1,2-ジクロロエチレン	mg/l								< 0.04
	1,1,1-トリクロロエタン	mg/l								< 1
	1,1,2-トリクロロエタン	mg/l								< 0.006
	トリクロロエチレン	mg/l								< 0.03
	テトラクロロエチレン	mg/l								< 0.01
	1,3-ジクロロプロペン	mg/l								< 0.002
	チウラム	mg/l								< 0.006
	シマジン	mg/l								< 0.003
チオベンカルブ	mg/l								< 0.02	
ベンゼン	mg/l								< 0.01	
セレン	mg/l								< 0.01	
特殊項目	フェノール類	mg/l				< 0.05			< 0.05	
	銅	mg/l				< 0.03			< 0.03	
	亜鉛	mg/l				< 0.05			< 0.05	
	溶解性鉄	mg/l				< 0.2			< 0.2	
	溶解性マンガン	mg/l				< 0.1			0.1	
	クロム	mg/l				< 0.02			< 0.02	
	フッ素	mg/l				< 0.08			< 0.08	
その他の項目	アンモニア性窒素	mg/l	2.30			0.5			1.4	
	ケルダール窒素	mg/l	6.6			0.8			3.695	
	亜硝酸性窒素	mg/l	0.11			0.14			0.125	
	硝酸性窒素	mg/l	1.1			6.4			3.8	
	リン酸性リン	ms/m	0.15			0.09			0.12	
	導電率	mS/m	32.4	23.4	24.7	35.4	43.3	40.0	33.2	
	陰イオン界面活性剤	mg/l	0.2			< 0.1			0.2	

調査地点 ⑧尾山台都市下水路(瓦葺2868地先)

採取年月日		8/26	2/21					平均	環境基準
時刻		12:25	12:05						
分析項目		単位							
現地測定項目	天気(前日・当日)		曇り・曇り	曇り・曇り					
	気温	°C	29.2	8.3				18.8	
	水温	°C	25.4	10.5				18.0	
	流量	m ³ /sec	0.021	0.053				0.037	
	採取位置		流心	流心					
	透視度	度	45.0	40.0				42.5	
	色相		灰黄色	灰黄色					
	臭気		下水臭	下水臭					
生活環境項目	水素イオン濃度	mg/l	7.0	7.1				7.1	
	溶存酸素量	mg/l	1.9	3.0				2.5	
	生物化学的酸素要求量	mg/l	9	19				14	
	浮遊物質	mg/l	11	9				10	
	n-ヘキサン抽出物質	mg/l	<5					<5(2)	
	全窒素	mg/l	6					6	
	全リン	mg/l	0.80					0.8	
健康項目	カドミウム	mg/l	<0.001					<0.001	<0.01
	シアン	mg/l	<0.1					<0.01	検出されないこと
	鉛	mg/l	<0.001					<0.001	<0.01
	六価クロム	mg/l	<0.005					<0.005	<0.05
	砒素	mg/l	<0.001					<0.001	<0.01
	総水銀	mg/l	<0.0005					<0.0005	<0.0005
	ジクロロメタン	mg/l							<0.02
	四塩化炭素	mg/l							<0.002
	1,2-ジクロロエタン	mg/l							<0.004
	1,1-ジクロロエチレン	mg/l							<0.02
	シス-1,2-ジクロロエチレン	mg/l							<0.04
	1,1,1-トリクロロエタン	mg/l							<1
	1,1,2-トリクロロエタン	mg/l							<0.006
	トリクロロエチレン	mg/l							<0.03
	テトラクロロエチレン	mg/l							<0.01
	1,3-ジクロロプロペン	mg/l							<0.002
	チウラム	mg/l							<0.006
	シマジン	mg/l							<0.003
	チオベンカルブ	mg/l							<0.02
	ベンゼン	mg/l							<0.01
セレン	mg/l							<0.01	
特殊項目	フェノール類	mg/l	<0.05					<0.05	
	銅	mg/l	<0.03					<0.03	
	亜鉛	mg/l	<0.05					<0.05	
	溶解性鉄	mg/l	0.5					<0.2	
	溶解性マンガン	mg/l	0.1					0.1	
	クロム	mg/l	<0.02					<0.02	
	フッ素	mg/l	0.10					<0.08	
その他の項目	アンモニア性窒素	mg/l	3.6					3.6	
	ケルダール窒素	mg/l	5.3					5.3	
	亜硝酸性窒素	mg/l	0.09					0.09	
	硝酸性窒素	mg/l	0.6					0.62	
	リン酸性リン	ms/m	0.67					0.67	
	導電率	mS/m	33.1	42.0				37.6	
	陰イオン界面活性剤	mg/l	0.3					0.3	

調査地点 ⑨瓦葺都市下水路(国道16号脇)

採取年月日 時刻	分析項目	単位	8/26	2/21	平均	環境基準
			12:50	12:20		
現地測定項目	天候(前日・当日)		曇り・曇り	曇り・曇り		
	気温	℃	27.8	8.0	17.9	
	水温	℃	27.1	13.4	20.3	
	流量	m ³ /sec	0.012	0.019	0.016	
	採取位置		流心	流心		
	透視度	度	24.2	13.2	18.7	
	色相		灰黄色	灰茶色		
	臭気		下水臭	下水臭		
生活環境項目	水素イオン濃度	mg/l	7.2	7.4	7.3	
	溶存酸素量	mg/l	3.0	3.0	3.0	
	生物化学的酸素要求量	mg/l	16	41	29	
	浮遊物質	mg/l	17	19	18	
	n-ヘキサン抽出物質	mg/l	<5		<5(1)	
	全窒素	mg/l	10		10	
	全リン	mg/l	1.8		1.8	
	健康項目	カドミウム	mg/l	<0.001		<0.001
シアン		mg/l	<0.1		<0.01	検出されないこと
鉛		mg/l	<0.001		<0.001	<0.01
六価クロム		mg/l	<0.005		<0.005	<0.05
砒素		mg/l	<0.001		<0.001	<0.01
総水銀		mg/l	<0.0005		<0.0005	<0.0005
ジクロロメタン		mg/l				<0.02
四塩化炭素		mg/l				<0.002
1,2-ジクロロエタン		mg/l				<0.004
1,1-ジクロロエチレン		mg/l				<0.02
シス-1,2-ジクロロエチレン		mg/l				<0.04
1,1,1-トリクロロエタン		mg/l				<1
1,1,2-トリクロロエタン		mg/l				<0.006
トリクロロエチレン		mg/l				<0.03
テトラクロロエチレン		mg/l				<0.01
1,3-ジクロロプロペン		mg/l				<0.002
チウラム		mg/l				<0.006
シマジン		mg/l				<0.003
チオベンカルブ		mg/l				<0.02
ベンゼン		mg/l				<0.01
セレン	mg/l				<0.01	
特殊項目	フェノール類	mg/l	<0.05		<0.05	
	銅	mg/l	<0.03		<0.03	
	亜鉛	mg/l	<0.05		<0.05	
	溶解性鉄	mg/l	<0.2		<0.2	
	溶解性マンガン	mg/l	<0.1		<0.1	
	クロム	mg/l	<0.02		<0.02	
	フッ素	mg/l	0.08		<0.08	
その他の項目	アンモニア性窒素	mg/l	7.0		6.5	
	ケルダール窒素	mg/l	10		6.9	
	亜硝酸性窒素	mg/l	<0.05		0.38	
	硝酸性窒素	mg/l	0.06		1.1	
	リン酸性リン	ms/m	1.50		1.0	
	導電率	mS/m	42.2	50.0	46.1	
	陰イオン界面活性剤	mg/l	4.5		4.5	

調査地点 ⑩鴨川上流(鴨川中央公園脇)

採取年月日		5/24	7/22	9/17	11/18	1/19	3/17	平均	環境基準 類型C (参考)	
時刻		9:40	9:20	9:10	9:10	9:20	9:15			
分析項目		単位								
現地測定項目	天候(前日・当日)		晴・曇り	晴・晴	曇り・晴	晴・曇り	曇り・晴	曇り・晴		
	気温	°C	20.0	30.9	25.0	12.5	5.0	10.8	17.4	
	水温	°C	17.8	26.6	22.7	17.0	12.2	12.0	18.1	
	流量	m ³ /sec	0.041	0.005	0.012	0.029	0.038	0.029	0.026	
	採取位置		流心	流心	流心	流心	流心	流心		
	透視度	度	>50	>50	>50	>50	>50	>50	>50	
	色相		灰黄色	灰黄色	灰黄色	灰黄色	灰黄色	灰黄色		
	臭気		下水臭	下水臭	下水臭	下水臭	下水臭	下水臭		
生活環境項目	水素イオン濃度	mg/l	7.4	7.0	7.0	6.9	6.7	6.8	7.0	6.5~8.5
	溶存酸素量	mg/l	3.9	1.4	3.4	7.0	6.3	4.1	4.4	> 5
	生物化学的酸素要求量	mg/l	2.5	5.5	3.3	1.3	3.3	5.1	3.5	< 5
	浮遊物質	mg/l	3	12	8	3	5	5	6.0	< 50
	n-ヘキサン抽出物質	mg/l				<5			<5(1)	
	全窒素	mg/l	6.5			8.2			7.4	
健康項目	全リン	mg/l	0.21			0.11			0.16	
	カドミウム	mg/l			<0.001			<0.001	<0.001	<0.01
	シアン	mg/l			<0.1			<0.1	<0.01	検出されないこと
	鉛	mg/l			0.001			<0.001	<0.001	<0.01
	六価クロム	mg/l			<0.005			<0.005	<0.005	<0.05
	砒素	mg/l			0.001			<0.001	<0.001	<0.01
	総水銀	mg/l			<0.0005			<0.0005	<0.0005	<0.0005
	ジクロロメタン	mg/l								<0.02
	四塩化炭素	mg/l								<0.002
	1,2-ジクロロエタン	mg/l								<0.004
	1,1-ジクロロエチレン	mg/l								<0.02
	シス-1,2-ジクロロエチレン	mg/l								<0.04
	1,1,1-トリクロロエタン	mg/l								<1
	1,1,2-トリクロロエタン	mg/l								<0.006
	トリクロロエチレン	mg/l								<0.03
	テトラクロロエチレン	mg/l								<0.01
	1,3-ジクロロプロペン	mg/l								<0.002
	チウラム	mg/l								<0.006
	シマジン	mg/l								<0.003
	チオベンカルブ	mg/l								<0.02
ベンゼン	mg/l								<0.01	
セレン	mg/l								<0.01	
特殊項目	フェノール類	mg/l			<0.05			<0.05		
	銅	mg/l			<0.03			<0.03		
	亜鉛	mg/l			<0.05			<0.05		
	溶解性鉄	mg/l			<0.2			0.3		
	溶解性マンガン	mg/l			<0.1			<0.1		
	クロム	mg/l			<0.02			<0.02		
	フッ素	mg/l			<0.08			0.11		
その他の項目	アンモニア性窒素	mg/l	1.0			0.1		0.6		
	ケルダール窒素	mg/l	1.4			0.4		0.9		
	亜硝酸性窒素	mg/l	0.27			0.07		0.17		
	硝酸性窒素	mg/l	4.8			7.7		6.3		
	リン酸性リン	ms/m	0.16			0.08		0.12		
	導電率	mS/m	26.0	36.4	31.2	28.0	28.5	30.3	30.1	
陰イオン界面活性剤	mg/l	<0.1			<0.1			#DIV/0!		

調査地点①鴨川中流(富士見橋)

採取年月日 時刻	5/24 13:40	7/22 11:15	9/17 13:00	11/18 10:25	1/19 10:15	3/17 11:05	平均	環境基準 類型C		
									分析項目	単位
現地測定項目	天気(前日・当日)	晴・曇り	晴・晴	曇り・晴	晴・曇り	曇り・晴				
	気温	℃	22.4	31.8	31.8	13.4	6.4	13.6	19.9	
	水温	℃	22.3	26.3	23.6	16.0	12.1	14.0	19.1	
	流量	m ³ /sec	0.184	0.088	0.095	0.182	0.186	0.156	0.149	
	採取位置		流心	流心	流心	流心	流心	流心		
	透視度	度	34.0	26.5	34.0	>50	>50	>50	31.5	
	色相		灰緑色	灰黄色	灰黄色	灰黄色	灰黄色	灰黄色		
	臭気		下水臭	下水臭	下水臭	下水臭	下水臭	下水臭		
生活環境項目	水素イオン濃度	mg/l	7.4	7.1	7.1	7.0	6.9	6.9	7.1	6.5~8.5
	溶存酸素量	mg/l	4.5	0.5	4.8	6.5	6.0	5.8	4.7	> 5
	生物化学的酸素要求量	mg/l	8.1	22	12	3.9	6.4	9.2	10.3	< 5
	浮遊物質	mg/l	9	19	13	4	6	8	9.8	< 50
	n-ヘキサン抽出物質	mg/l				<5			<5(4)	
	全窒素	mg/l	6.2			5.8			6.0	
	全リン	mg/l	0.72			0.3			0.52	
健康項目	カドミウム	mg/l	<0.001		<0.001			<0.001	<0.001	< 0.01
	シアン	mg/l	<0.1		<0.1			<0.1	<0.01	検出されないこと
	鉛	mg/l	0.002		<0.001			<0.001	<0.001	< 0.01
	六価クロム	mg/l	<0.005		<0.005			<0.005	<0.005	< 0.05
	砒素	mg/l	<0.001		<0.001			<0.001	<0.001	< 0.01
	総水銀	mg/l	<0.0005		<0.0005			<0.0005	<0.0005	< 0.0005
	ジクロロメタン	mg/l								< 0.02
	四塩化炭素	mg/l								< 0.002
	1,2-ジクロロエタン	mg/l								< 0.004
	1,1-ジクロロエチレン	mg/l								< 0.02
	シス-1,2-ジクロロエチレン	mg/l								< 0.04
	1,1,1-トリクロロエタン	mg/l								< 1
	1,1,2-トリクロロエタン	mg/l								< 0.006
	トリクロロエチレン	mg/l								< 0.03
	テトラクロロエチレン	mg/l								< 0.01
	1,3-ジクロロプロペン	mg/l								< 0.002
	チウラム	mg/l								< 0.006
	シマジン	mg/l								< 0.003
	チオベンカルブ	mg/l								< 0.02
	ベンゼン	mg/l								< 0.01
セレン	mg/l								< 0.01	
特殊項目	フェノール類	mg/l				<0.05			<0.05	
	銅	mg/l				<0.03			<0.03	
	亜鉛	mg/l				<0.05			<0.05	
	溶解性鉄	mg/l				0.4			0.6	
	溶解性マンガン	mg/l				<0.1			0.1	
	クロム	mg/l				<0.02			<0.02	
	フッ素	mg/l				0.08			0.17	
その他の項目	アンモニア性窒素	mg/l	2.3			1.0			1.7	
	ケルダール窒素	mg/l	3.6			1.5			2.6	
	亜硝酸性窒素	mg/l	0.93			0.17			0.55	
	硝酸性窒素	mg/l	1.7			4.1			2.9	
	リン酸性リン	ms/m	0.38			0.3			0.33	
	導電率	mS/m	40.1	51.4	61.3	32.7	38.8	40.6	44.2	
	陰イオン界面活性剤	mg/l	0.8			0.1			0.5	

調査地点 ⑫ 鴨川下流(戸崎橋)

採取年月日		5/24	7/22	9/17	11/18	1/19	3/17	平均	環境基準 類型C	
時刻		12:40	11:45	12:30	10:55	10:40	11:15			
分析項目	単位									
現地測定項目	天候(前日・当日)		晴・曇り	晴・晴	曇り・晴	晴・曇り	曇り・晴	曇り・晴		
	気温	℃	26.0	31.4	29.2	12.0	7.0	11.6	19.5	
	水温	℃	21.1	28.4	24.8	10.5	10.2	12.3	17.9	
	流量	m ³ /sec	0.253	0.087	0.145	0.181	0.265	0.172	0.184	
	採取位置		流心	流心	流心	流心	流心	流心		
	透視度	度	>50	>50	>50	>50	>50	>50	#DIV/0!	
	色相		灰緑色	灰黄色	灰黄色	灰黄色	灰黄色	灰黄色		
	臭気		下水臭	下水臭	下水臭	下水臭	下水臭	下水臭		
生活環境項目	水素イオン濃度	mg/l	7.6	7.3	7.3	7.0	7.0	7.1	7.2 6.5~8.5	
	溶存酸素量	mg/l	3.0	2.9	2.6	5.5	6.3	4.3	4.1 > 5	
	生物化学的酸素要求量	mg/l	3.8	6.3	3.1	3.7	4.6	5.1	4.4 < 5	
	浮遊物質	mg/l	2	6	6	14	8	7	7.2 < 50	
	n-ヘキサン抽出物質	mg/l	0.253			<5			<5(0)	
	全窒素	mg/l	3.5			5.0			4.3	
	全リン	mg/l	0.29			0.3			0.31	
健康項目	カドミウム	mg/l	<0.001		<0.001	<0.001		<0.001	<0.001 < 0.01	
	シアン	mg/l	<0.1		<0.1	<0.1		<0.1	<0.01 検出されないこと	
	鉛	mg/l	<0.001		<0.001	0.001		<0.001	<0.001 < 0.01	
	六価クロム	mg/l	<0.005		<0.005	<0.005		<0.005	<0.005 < 0.05	
	砒素	mg/l	<0.001		<0.001	<0.001		<0.001	<0.001 < 0.01	
	総水銀	mg/l	<0.0005		<0.0005	<0.0005		<0.0005	<0.0005 < 0.0005	
	ジクロロメタン	mg/l							< 0.02	
	四塩化炭素	mg/l							< 0.002	
	1,2-ジクロロエタン	mg/l							< 0.004	
	1,1-ジクロロエチレン	mg/l							< 0.02	
	シス-1,2-ジクロロエチレン	mg/l							< 0.04	
	1,1,1-トリクロロエタン	mg/l							< 1	
	1,1,2-トリクロロエタン	mg/l							< 0.006	
	トリクロロエチレン	mg/l							< 0.03	
	テトラクロロエチレン	mg/l							< 0.01	
	1,3-ジクロロプロペン	mg/l							< 0.002	
	チウラム	mg/l							< 0.006	
	シマジン	mg/l							< 0.003	
	チオベンカルブ	mg/l							< 0.02	
	ベンゼン	mg/l							< 0.01	
セレン	mg/l							< 0.01		
特殊項目	フェノール類	mg/l				<0.05		<0.05		
	銅	mg/l				<0.03		<0.03		
	亜鉛	mg/l				<0.05		<0.05		
	溶解性鉄	mg/l				0.2		0.3		
	溶解性マンガン	mg/l				<0.1		0.1		
	クロム	mg/l				<0.02		<0.02		
その他の項目	フッ素	mg/l				<0.08		0.12		
	アンモニア性窒素	mg/l	2.2			0.9		1.5		
	ケルゲール窒素	mg/l	2.5			1.3		1.9		
	亜硝酸性窒素	mg/l	0.27			0.22		0.25		
	硝酸性窒素	mg/l	0.7			3.4		2.1		
	リン酸性リン	ms/m	0.23			0.29		0.26		
	導電率	mS/m	28.1	52.4	61.3	38.5	40.7	54.9	46.0	
陰イオン界面活性剤	mg/l	0.2			<0.1			0.2		

調査地点 ⑬江川上流(滝ノ宮橋)

採 取 年 月 日		5/24	7/22	9/17	11/18	1/19	3/17	平 均	環 境 基 準	
時 刻		10:05	9:55	9:50	9:30	9:35	9:35			
分 析 項 目		単 位								
現 地 測 定 項 目	天候(前日・当日)		晴・曇り	晴・晴	曇り・晴	晴・曇り	曇り・晴	曇り・晴		
	気温	°C	18.4	30.2	26.0	12.0	4.8	10.4	17.0	
	水温	°C	18.5	27.0	23.5	15.5	11.1	11.5	17.9	
	流量	m ³ /sec		0.159	0.251	0.504	0.453	0.268	0.327	
	採取位置		流心	流心	流心	流心	流心	流心		
	透視度	度	40.0	>50	>50	>50	>50	>50	40.0	
	色相		灰緑色	灰黄色	灰黄色	灰黄色	灰黄色	灰黄色		
	臭気		下水臭	下水臭	植物性臭気	下水臭	下水臭	下水臭		
	生 活 環 境 項 目	水素イオン濃度	mg/l	7.4	7.1	7.1	6.8	6.8	7.1	7.1
溶存酸素量		mg/l	6.2	6.1	6.2	7.1	6.9	8.2	6.8	
生物化学的酸素要求量		mg/l	4.9	5.3	4.6	3.2	4.4	5	5	
浮遊物質		mg/l	6	11	14	8	4	4	8	
n-ヘキサン抽出物質		mg/l				<5			<5(0)	
全窒素		mg/l	4.9			7.8			6.4	
全リン		mg/l	0.42			0.21			0.32	
健 康 項 目		カドミウム	mg/l			<0.001			<0.001	<0.001
	シアン	mg/l			<0.1			<0.1	<0.01	検出されないこと
	鉛	mg/l			<0.001			<0.001	<0.001	<0.01
	六価クロム	mg/l			<0.005			<0.005	<0.005	<0.05
	砒素	mg/l			<0.001			<0.001	<0.001	<0.01
	総水銀	mg/l			<0.0005			<0.0005	<0.0005	<0.0005
	ジクロロメタン	mg/l								<0.02
	四塩化炭素	mg/l								<0.002
	1,2-ジクロロエタン	mg/l								<0.004
	1,1-ジクロロエチレン	mg/l								<0.02
	シス-1,2-ジクロロエチレン	mg/l								<0.04
	1,1,1-トリクロロエタン	mg/l								<1
	1,1,2-トリクロロエタン	mg/l								<0.006
	トリクロロエチレン	mg/l								<0.03
	テトラクロロエチレン	mg/l								<0.01
	1,3-ジクロロプロペン	mg/l								<0.002
	チウラム	mg/l								<0.006
	シマジン	mg/l								<0.003
	チオベンカルブ	mg/l								<0.02
	ベンゼン	mg/l								<0.01
セレン	mg/l								<0.01	
特 殊 項 目	フェノール類	mg/l			<0.05				<0.05	
	銅	mg/l			<0.03				<0.03	
	亜鉛	mg/l			<0.05				<0.05	
	溶解性鉄	mg/l			<0.2				<0.2	
	溶解性マンガン	mg/l			<0.1				<0.1	
	クロム	mg/l			<0.02				<0.02	
	フッ素	mg/l			<0.08				0.09	
そ の 他 の 項 目	アンモニア性窒素	mg/l	1.5		0.5				1.0	
	ケルダール窒素	mg/l	2.1		0.9				1.5	
	亜硝酸性窒素	mg/l	0.17		0.17				0.17	
	硝酸性窒素	mg/l	2.6		6.8				4.7	
	リン酸性リン	ms/m	0.34		0.17				0.26	
	導電率	mS/m	27.5	27.7	29.0	29.3	30.4	32.9	29.5	
	陰イオン界面活性剤	mg/l	0.2			<0.1			0.2	

調査地点 ⑬江川下流(宮下樋管)

採取年月日		5/24	7/22	9/17	11/18	1/19	3/17	平均	環境基準	
時刻		10:25	10:40	10:10	9:55	9:50	10:00			
分析項目		単位								
現地測定項目	天気(前日・当日)	晴・曇り		晴・晴	曇り・晴	晴・曇り	曇り・晴	曇り・晴		
	気温	°C	19.2	32.6	27.8	12.0	5.4	10.2	17.9	
	水温	°C	18.6	27.3	22.0	14.3	9.7	10.7	17.1	
	流量	m ³ /sec	0.558	0.305	0.295	0.689	0.669	0.337	0.476	
	採取位置		流心	流心	流心	流心	流心	右岸		
	透視度	度	>50	>50	29.0	>50	>50	>50	29.0	
	色相		灰緑色	灰黄色	灰黄色	灰黄色	灰緑色	灰黄色		
	臭気		下水臭	下水臭	下水臭	下水臭	下水臭	下水臭		
生活環境項目	水素イオン濃度	mg/l	7.7	7.3	7.1	7.0	7.0	7.1	7.2	
	溶存酸素量	mg/l	5.2	5.8	3.3	7.3	7.6	6.5	6.0	
	生物化学的酸素要求量	mg/l	2.7	4.9	5.2	2.7	4.3	5.5	4.2	
	浮遊物質	mg/l	8	9	23	15	5	5	10.8	
	n-ヘキサン抽出物質	mg/l				<5			<5(0)	
	全窒素	mg/l	4.0			6.8			5.4	
	全リン	mg/l				0.21			0.21	
	健康項目	カドミウム	mg/l			<0.001			<0.001	<0.001
シアン		mg/l			<0.1			<0.1	<0.01	検出されないこと
鉛		mg/l			0.001			<0.001	<0.001	<0.01
六価クロム		mg/l			<0.005			<0.005	<0.005	<0.05
砒素		mg/l			0.001			<0.001	0.001	<0.01
総水銀		mg/l			<0.0005			<0.0005	<0.0005	<0.0005
ジクロロメタン		mg/l								<0.02
四塩化炭素		mg/l								<0.002
1,2-ジクロロエタン		mg/l								<0.004
1,1-ジクロロエチレン		mg/l								<0.02
シス-1,2-ジクロロエチレン		mg/l								<0.04
1,1,1-トリクロロエタン		mg/l								<1
1,1,2-トリクロロエタン		mg/l								<0.006
トリクロロエチレン		mg/l								<0.03
テトラクロロエチレン		mg/l								<0.01
1,3-ジクロロプロペン		mg/l								<0.002
チウラム		mg/l								<0.006
シマジン		mg/l								<0.003
チオベンカルブ	mg/l								<0.02	
ベンゼン	mg/l								<0.01	
セレン	mg/t								<0.01	
特殊項目	フェノール類	mg/l			<0.05			<0.05		
	銅	mg/l			<0.03			<0.03		
	亜鉛	mg/l			<0.05			<0.05		
	溶解性鉄	mg/l			<0.2			0.2		
	溶解性マンガン	mg/l			<0.1			0.1		
	クロム	mg/l			<0.02			<0.02		
	フッ素	mg/l			0.09			0.11		
その他項目	アンモニア性窒素	mg/l	1.5		0.5			1.0		
	ケルダール窒素	mg/l	2.1		1.0			1.6		
	亜硝酸性窒素	mg/l	0.13			0.14		0.14		
	硝酸性窒素	mg/l	1.7			5.6		3.7		
	リン酸性リン	ms/m	0.27			0.18		0.23		
	導電率	mS/m	32.7	30.7	33.8	34.1	35.9	38.2	34.2	
	陰イオン界面活性剤	mg/l	1.5			<0.1			1.5	

調査地点 ⑬浅間川(鴨川合流手前)

採取年月日		9/17	3/17					平均	環境基準
		時刻	時刻						
分析項目		単位							
現地測定項目	天候(前日・当日)		曇り・晴	曇り・晴					
	気温	°C	27.0	12.0				19.5	
	水温	°C	25.6	13.4				19.5	
	流量	m ³ /sec	0.053	0.145				0.099	
	採取位置		流心	流心					
	透視度	度	>50	>50				>50	
	色相		灰黄色	灰黒色					
	臭気		下水臭	下水臭					
生活環境項目	水素イオン濃度	mg/l	7.2	7.2				7.2	
	溶存酸素量	mg/l	2.8	4.2				3.5	
	生物化学的酸素要求量	mg/l	6.1	9.3				8	
	浮遊物質質量	mg/l	3	12				8	
	n-ヘキサン抽出物質	mg/l	<5					<5(0)	
	全窒素	mg/l	6.30					6.3	
	全リン	mg/l	0.78					0.78	
健康項目	カドミウム	mg/l	<0.001					<0.001	<0.01
	シアン	mg/l	<0.1					<0.01	検出されないこと
	鉛	mg/l	<0.001					<0.001	<0.01
	六価クロム	mg/l	<0.005					<0.005	<0.05
	砒素	mg/l	<0.001					<0.001	<0.01
	総水銀	mg/l	<0.0005					<0.0005	<0.0005
	ジクロロメタン	mg/l							<0.02
	四塩化炭素	mg/l							<0.002
	1,2-ジクロロエタン	mg/l							<0.004
	1,1-ジクロロエチレン	mg/l							<0.02
	シス-1,2-ジクロロエチレン	mg/l							<0.04
	1,1,1-トリクロロエタン	mg/l							<1
	1,1,2-トリクロロエタン	mg/l							<0.006
	トリクロロエチレン	mg/l							<0.03
	テトラクロロエチレン	mg/l							<0.01
	1,3-ジクロロプロペン	mg/l							<0.002
	チウラム	mg/l							<0.006
	シマジン	mg/l							<0.003
	チオベンカルブ	mg/l							<0.02
	ベンゼン	mg/l							<0.01
セレン	mg/l							<0.01	
特殊項目	フェノール類	mg/l	<0.05					<0.05	
	銅	mg/l	<0.03					<0.03	
	亜鉛	mg/l	<0.05					<0.05	
	溶解性鉄	mg/l	0.3					0.3	
	溶解性マンガン	mg/l	0.1					0.1	
	クロム	mg/l	<0.02					<0.02	
その他の項目	フッ素	mg/l	0.19					0.20	
	アンモニア性窒素	mg/l	3.7					3.7	
	ケルダール窒素	mg/l	6.2					6.2	
	亜硝酸性窒素	mg/l	<0.05					#DIV/0!	
	硝酸性窒素	mg/l	0.1					0.1	
	リン酸性リン	ms/m	0.70					0.70	
	導電率	mS/m	70.9	51.5				61.2	
	陰イオン界面活性剤	mg/l	0.1					0.1	

調査地点 ⑩丸山都市下水路(八塚樋管)

採取年月日		9/17	3/17					平均	環境基準
時刻		10:55	10:20						
分析項目	単位								
現地測定項目	天気(前日・当日)		曇り・晴	曇り・晴					
	気温	°C	26.0	12.0				19.0	
	水温	°C	23.1	10.7				16.9	
	流量	m ³ /sec	0.073	0.151				0.112	
	採取位置		流心	流心					
	透視度	度	44.0	32.0				38.0	
	色相		灰黄色	灰黄色					
	臭気		下水臭	下水臭					
生活環境項目	水素イオン濃度	mg/l	7.3	7.2				7.3	
	溶存酸素量	mg/l	3.3	4.3				3.8	
	生物化学的酸素要求量	mg/l	7.3	8.1				8	
	浮遊物質	mg/l	12	14				13	
健康項目	n-ヘキサン抽出物質	mg/l	<5					<5(0)	
	全窒素	mg/l	<0.1					#DIV/0!	
	全リン	mg/l	1.00					1.00	
健康項目	カドミウム	mg/l	<0.001					<0.001	<0.01
	シアン	mg/l	<0.1					<0.01	検出されないこと
	鉛	mg/l	<0.001					<0.001	<0.01
	六価クロム	mg/l	<0.005					<0.005	<0.05
	砒素	mg/l	0.001					<0.001	<0.01
	総水銀	mg/l	<0.0005					<0.0005	<0.0005
	ジクロロメタン	mg/l							<0.02
	四塩化炭素	mg/l							<0.002
	1,2-ジクロロエタン	mg/l							<0.004
	1,1-ジクロロエチレン	mg/l							<0.02
	シス-1,2-ジクロロエチレン	mg/l							<0.04
	1,1,1-トリクロロエタン	mg/l							<1
	1,1,2-トリクロロエタン	mg/l							<0.006
	トリクロロエチレン	mg/l							<0.03
	テトラクロロエチレン	mg/l							<0.01
	1,3-ジクロロプロペン	mg/l							<0.002
	チウラム	mg/l							<0.006
	シマジン	mg/l							<0.003
	チオベンカルブ	mg/l							<0.02
	ベンゼン	mg/l							<0.01
セレン	mg/l							<0.01	
特殊項目	フェノール類	mg/l	<0.05					<0.05	
	銅	mg/l	<0.03					<0.03	
	亜鉛	mg/l	<0.05					<0.05	
	溶解性鉄	mg/l	0.3					0.2	
	溶解性マンガン	mg/l	<0.1					0.1	
	クロム	mg/l	<0.02					<0.02	
その他の項目	フッ素	mg/l	<0.08					0.10	
	アンモニア性窒素	mg/l	3.3					3.3	
	ケルダール窒素	mg/l	5.1					5.1	
	亜硝酸性窒素	mg/l	<0.05					#DIV/0!	
	硝酸性窒素	mg/l	0.1					0.1	
	リン酸性リン	ms/m	0.86					0.86	
	導電率	mS/m	32.6	34.4				33.5	
陰イオン界面活性剤	mg/l	<0.1					#DIV/0!		

調査地点 ⑰上尾中堀川(貝塚樋管)

採取年月日		9/17	3/17				平均	環境基準
		時刻	時刻					
分析項目		単位						
現地測定項目	天候(前日・当日)		曇り・晴	曇り・晴				
	気温	°C	26.2	13.0			19.6	
	水温	°C	26.3	13.5			19.9	
	流量	m ³ /sec	0.013	0.035			0.024	
	採取位置		流心	流心				
	透視度	度	31.0	37.0			>50	
	色相		灰黄色	灰黄色				
	臭気		下水臭	下水臭				
生活環境項目	水素イオン濃度	mg/l	7.3	7.1			7.2	
	溶存酸素量	mg/l	2.3	4.9			3.6	
	生物化学的酸素要求量	mg/l	5	5.7			5	
	浮遊物質	mg/l	34	12			23	
	n-ヘキサン抽出物質	mg/l	<5				<5(1)	
	全窒素	mg/l	8.60				8.6	
	全リン	mg/l	0.95				0.95	
健康項目	カドミウム	mg/l	<0.001				<0.001	<0.01
	シアン	mg/l	<0.1				<0.01	検出されないこと
	鉛	mg/l	0.002				<0.001	<0.01
	六価クロム	mg/l	<0.005				<0.005	<0.05
	砒素	mg/l	0.001				<0.001	<0.01
	総水銀	mg/l	<0.0005				<0.0005	<0.0005
	ジクロロメタン	mg/l						<0.02
	四塩化炭素	mg/l						<0.002
	1,2-ジクロロエタン	mg/l						<0.004
	1,1-ジクロロエチレン	mg/l						<0.02
	シス-1,2-ジクロロエチレン	mg/l						<0.04
	1,1,1-トリクロロエタン	mg/l						<1
	1,1,2-トリクロロエタン	mg/l						<0.006
	トリクロロエチレン	mg/l						<0.03
	テトラクロロエチレン	mg/l						<0.01
	1,3-ジクロロプロペン	mg/l						<0.002
	チウラム	mg/l						<0.006
	シマジン	mg/l						<0.003
	チオベンカルブ	mg/l						<0.02
	ベンゼン	mg/l						<0.01
セレン	mg/l						<0.01	
特殊項目	フェノール類	mg/l	<0.05				<0.05	
	銅	mg/l	<0.03				<0.03	
	亜鉛	mg/l	<0.05				<0.05	
	溶解性鉄	mg/l	0.8				0.3	
	溶解性マンガン	mg/l	0.1				0.2	
	クロム	mg/l	<0.02				<0.02	
	フッ素	mg/l	0.09				0.09	
その他の項目	アンモニア性窒素	mg/l	5.2				5.2	
	ケルダール窒素	mg/l	7.1				7.1	
	亜硝酸性窒素	mg/l	<0.05				#DIV/0!	
	硝酸性窒素	mg/l	1.4				1.4	
	リン酸性リン	ms/m	0.93				0.93	
	導電率	mS/m	47.0	46.0			46.5	
	陰イオン界面活性剤	mg/l	<0.1				#DIV/0!	

(3) 生活系排水対策

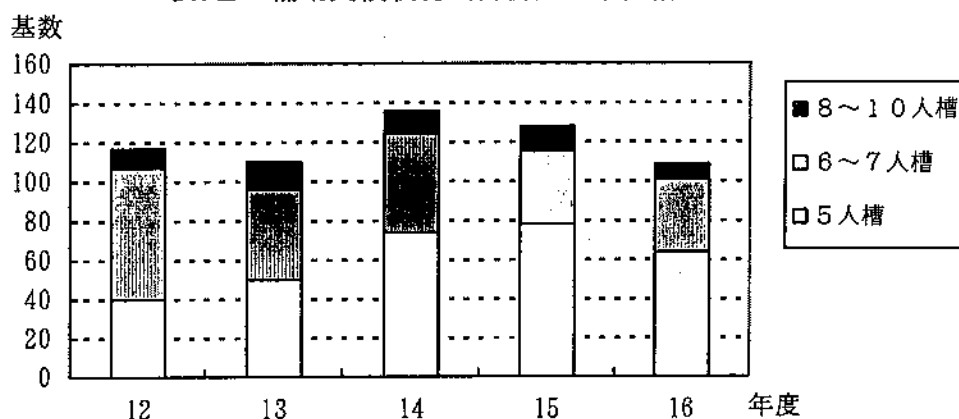
① 小型合併処理浄化槽設置整備補助事業

合併処理浄化槽は、し尿や雑廃水（台所、風呂、洗濯水）を一緒に処理することが出来、処理後の水質は公共下水道終末処理施設の排水基準（BOD 20mg/L以下）と同じである。このため、河川浄化の切り札として期待されている。

本市は、公共下水道認可区域外に10人槽以下の合併処理浄化槽を設置する人（ただし、販売を目的とする建物等は除く）に、設置費用の一部を補助している。

表12は、過去5年間の補助実績状況である。

表12 補助実績状況（合併処理浄化槽）



② 生活雑排水等処理施設設置補助事業

土壌浸潤トレンチは、合併処理浄化槽で処理した排水を、土壌中で行われる様々な作用を利用して、敷地内で衛生的に処理するものである。

本市は、公共下水道認可区域外で生活雑排水の放流先がなく、土壌浸潤トレンチを設置する人に設置費用の一部を補助している。表13は、過去5年間の補助実績状況である。

表13 補助実績状況（土壌浸潤トレンチ）

