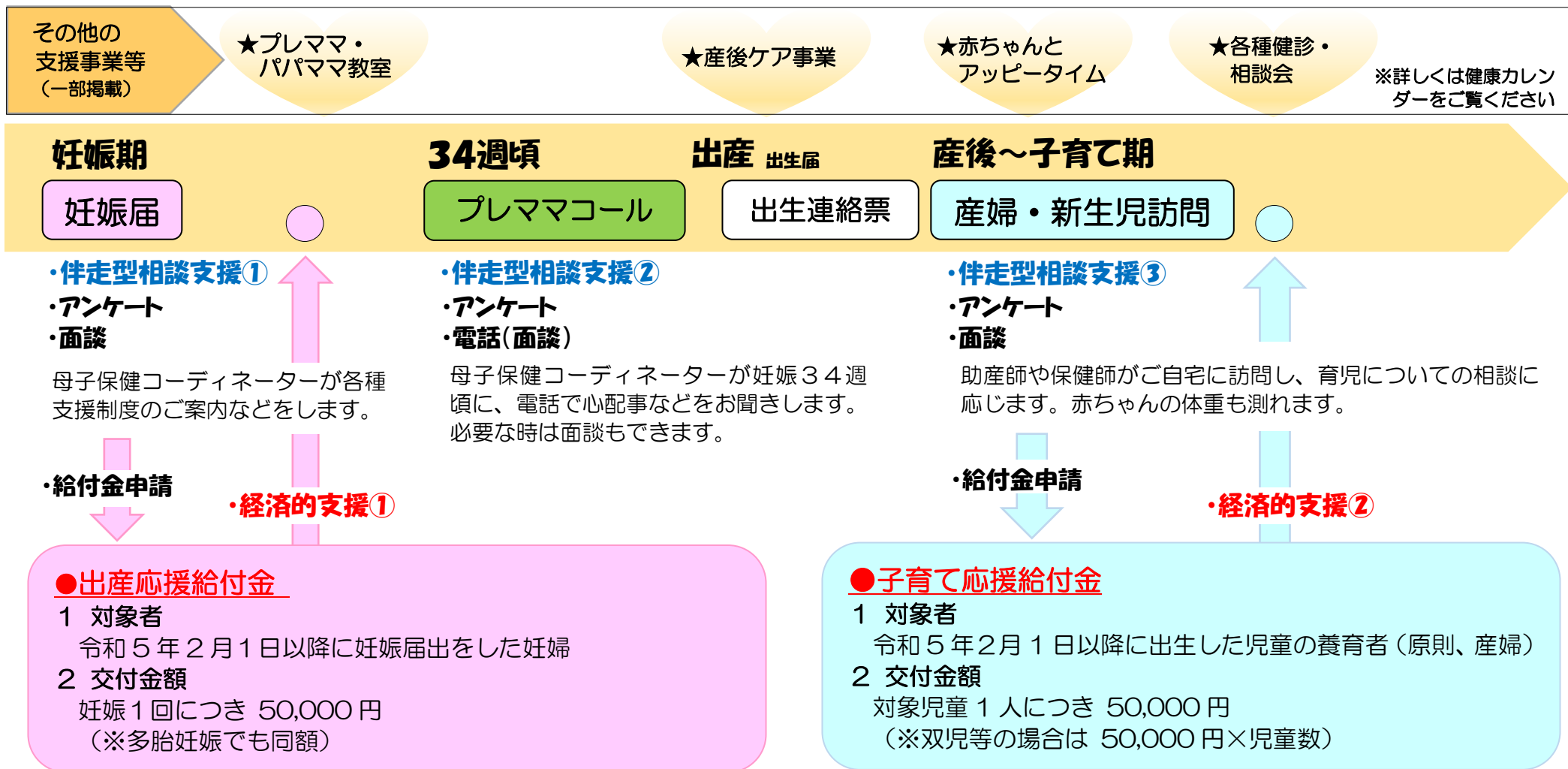


上尾市出産・子育て応援給付金

妊娠期から安心して出産・子育てができるよう、面談やアンケートなどを通じて伴走型相談支援（子育てサポート）と、経済的支援（給付金）を一体的に行います。令和5年2月開始。



【問合せ】 子育て世代包括支援センター

子ども家庭総合支援センター（市役所5階）
月曜から土曜日（祝日・年末年始を除く）
8：30～17：00（12:00～13:00を除く）
連絡先：048-783-4964

東保健センター（緑丘2-1-27）
月曜から金曜日（祝日・年末年始を除く）
8：30～17：00
連絡先：048-774-1414