

上尾市頑張る事業者サポート補助金 事業計画書

※必ず「申請の手引き」を確認してから記入してください！

1 申請者の基本情報

法人	フリガナ 名 称												
	法人番号												
	主たる業種	業					常勤の従業員数			人			
	担当者	フリガナ 氏 名						役 職					
電 話		— —					携帯電話		— —				

個人	フリガナ 氏 名											
	主たる業種	業										
	電 話	— —					携帯電話		— —			

2 会社概要

(業務内容や経営理念、自社の強み・弱み、対象となる顧客等について)

3 補助事業の名称・区分

①事業名称 (30 字以内)

事業

②事業区分 (複数選択可)

商品等開発・改良事業

新しい生活様式推進事業

4 補助事業の内容 (経営革新計画との関連性を踏まえて)

①具体的な事業内容・必要性

②具体的な事業目標・期待される効果

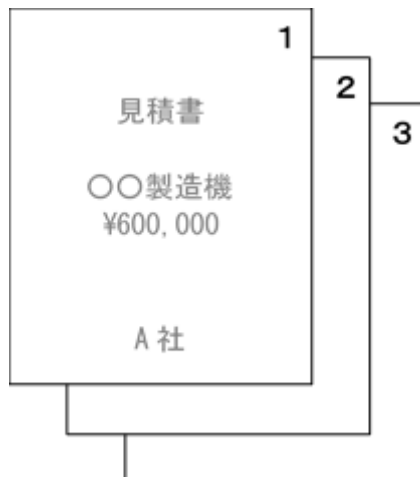
③実施体制・顧客ニーズ・市場分析

5 補助事業に要する経費

項 目	金額(税抜)	連番
	円	
	円	
	円	
	円	
	円	
	円	
	円	
	円	
	円	
	円	
	円	
合 計	円	

(見積書等に記載された項目のとおり記入すること。書ききれない場合は別紙<様式自由>に記入してください。)

「連番」の欄に記入した番号を、対応する見積書等に記載してください。



6 誓約事項

本補助金の申請に当たり、以下の事項について事実と相違ないことを誓約します（すべての事項を確認し、□に✓チェックしてください）。

- この要領の規定により補助金の交付を受けたことはありません。
- 上尾市税の滞納はありません（納付状況の調査を行うことについて同意します）。
- 役員や従業員に暴力団、暴力団員その他の反社会的勢力は関与していません。
- 補助を受けようとする経費について、国、県その他の公的機関から補助金を受けていません（受ける見込みもありません）。
- 国又は地方公共団体が経営に直接又は間接に参画していません。
- 破産法による破産手続開始の申立て、民事再生法による民事再生手続開始の申立て、会社更生法による更生手続開始の申立てはなされていません。
- 宗教活動又は政治活動を主たる目的とした団体ではありません。
- 虚偽その他の不正な手段により補助金の交付を受けた場合には、交付された補助金の一部又は全部を速やかに返還します。
- 規則や要領、申請の手引きに定めのない事項や、検査・報告・是正のための措置の求めがあった場合には、商工課の指示に従って対応します。
- 本事業に係る収入および支出は適正に税務申告を行います。また、これらを帳簿に記録するとともに証拠書類を整理し、交付を受けた会計年度の翌会計年度から原則5年間保管します。
- 市が補助事業の内容等について、実例の紹介として市Webサイト等に掲載することに同意します。