

令和5年4月保育施設入所申込み 受付期間前倒しのお知らせ

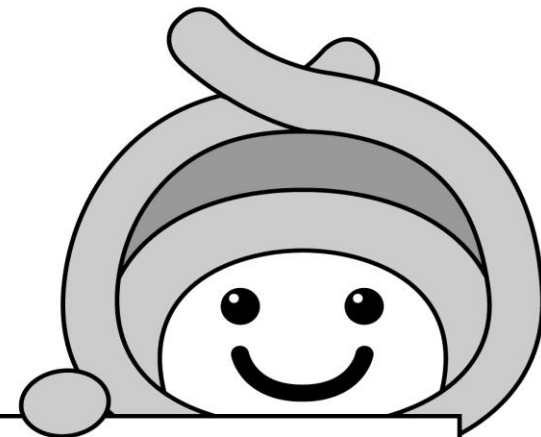
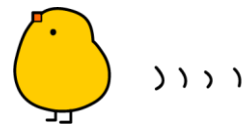
令和5年度4月入所申請につきまして、受付期間の前倒しを予定しております。

詳細につきましては、広報・ホームページ等で随時公開させていただきますので、ご注意ください。
その他、ご不明な点等がございましたら下記までお問い合わせください。

【お問い合わせ先】

上尾市 子ども未来部 保育課 保育担当

☎ 048-775-5121 (直通)



上尾市役所保育課
のホームページは
この二次元コード
から確認してね！

