



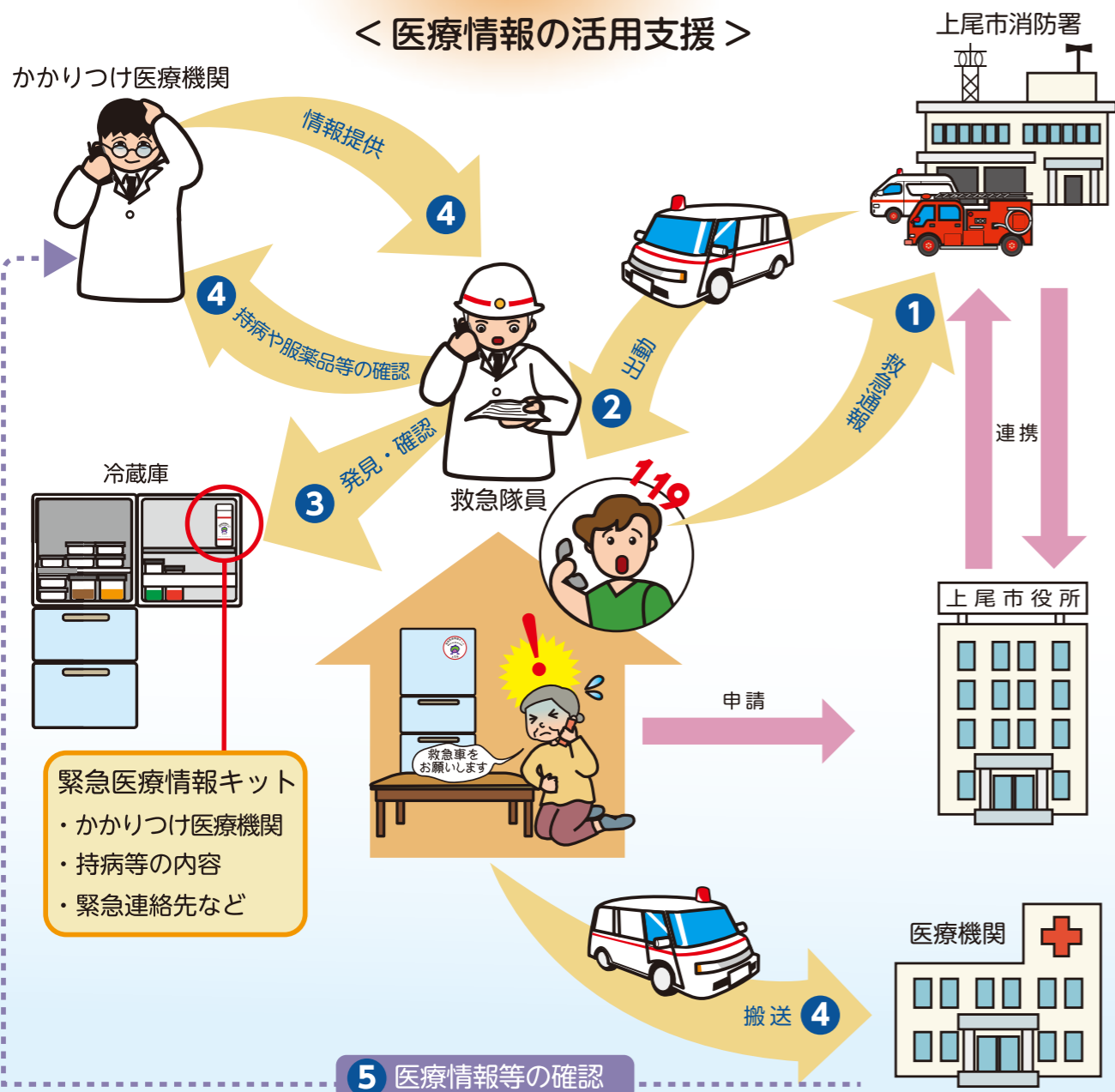
## 《 緊急医療情報キット 》とは？

高齢者や障がい者などの安全・安心を確保することを目的に「かかりつけ医」「薬剤情報提供書(写)」「持病」などの医療情報を専用の容器に入れ、自宅に保管しておくことで、万一の緊急時に備えるものです。

また、緊急時には下記のような仕組みにより迅速な救急活動を行うシステムです。

## 緊急医療情報キットの活用イメージ図

### < 医療情報の活用支援 >



## 緊急医療情報キットに入れるもの

①

上尾市緊急医療情報シート

私は、緊急医療情報キットの中に入っている情報を、救急隊や医療機関が救急医療に活用することに同意します。

作成日	年	月	日	変更日	年	月	日
住所	上尾市						
ふりがな				性別	男性・女性		
氏名				血液型	型		
生年月日	明	大	司	平	年	月	日
電話番号	( )						
緊急連絡先①				緊急連絡先②			
氏名							
ご関係							
所在地							
電話番号							

※救急搬送は、かかりつけの医療機関に搬送するとは限りません。

名称	かかりつけの医療機関①	かかりつけの医療機関②
電話番号		
所在地		
病名		

②

薬剤情報提供書

○○○	○○○	○○○	○○○
○○○	○○○	○○○	○○○
○○○	○○○	○○○	○○○
○○○	○○○	○○○	○○○
○○○	○○○	○○○	○○○
○○○	○○○	○○○	○○○
○○○	○○○	○○○	○○○
○○○	○○○	○○○	○○○

- ① 医療情報
- 緊急連絡先
  - かかりつけ医
  - 病名
- ② 薬剤情報提供書(写)・お薬手帳(写)
- ※②はご本人様に用意していただくものです。



## 申請からキットの保管まで

- 「申請書」に必要事項を記入し、提出する。
- 緊急医療情報キット及びステッカーを受け取る。
- 緊急医療情報キットを自宅の冷蔵庫に保管する。
- ステッカーを玄関ドアの内側・冷蔵庫の外側に貼り付ける。
- 緊急医療情報キット内の情報は随時更新し、万一の時に備えましょう。