

上尾市着ぐるみ取扱いマニュアル（エアータイプ）

「アップー」は、市制施行40周年を迎えた平成10年に、まちづくりの合言葉「あなたに 元気を おくるまち」にふさわしいイメージマークとして制定されました。また、平成26年には福島県本宮市のイメージキャラクター「まゆみちゃん」と結婚し、二人の間には子どもが生まれ「あゆみ」と命名されました。各着ぐるみについては、「上尾市着ぐるみの貸出し及び使用に関する要領」に基づき、市のPRとしてイベント等に広く貸し出しを行っております。皆様に快く使用していただくために、当マニュアルに従い、適切にお取扱いください。



左から
アップー・あゆみ・まゆみちゃん

1. ご使用に当たって

- 着ぐるみの貸し出しは、1申請者につき各1体となります。
- イメージを壊さないよう次の行為は避けてください。
 - ・ 声を出すこと。
 - ・ 暴力、格闘技、その他乱暴なアクションを伴う行為。
 - ・ ふてぶてしい態度。
 - ・ その他、人の迷惑となる行為。
- 着ぐるみは、クリーニングが困難であるため、汚損等のないよう細心の注意をもってお取扱いください。また、雨天、降雪時は、屋外での使用を避けてください。
- 送風機は壊れやすい素材であるため、取り扱いには十分注意を払ってください。また、コードを切らないよう注意してください。
- 「15～30分毎に装着者を交替する」「水分補給を行う」等体調管理に十分配慮し、運用を工夫してください。
- 装着時は、視界が狭まるため、必ず介助者を付け、安全には十分配慮してください。また、周囲（特に子供）を常に意識し、急な方向転換等の動きは避けるようにしてください。
- 介助者は、着ぐるみへのいたずら等にも気を配るようにしてください。

2. 運搬

- 着ぐるみの使用に当たって必要となる運搬は、使用者が責任をもって行ってください。
- 着ぐるみの運搬は、2人以上で丁寧に行うようにしてください。
- 着ぐるみはスーツケースに収納されており、高さ30×幅90×奥行き40 cm、約10kg となりますので、車による運搬の場合は、ワンボックス車等荷室の大きいタイプをご使用ください。



3. 装着方法（各着ぐるみ共通）

（1）準備

- ・ 装着者の身長は、**155～175cmが目安**となります。このサイズを超える方の着用は、着ぐるみの破損の原因になるので控えてください。
- ・ 装着者は、清潔な身だしなみを心がけ、長袖のシャツを着用（半袖の場合は長手袋着用）する等、できるだけ肌がじかに触れないようにしてください。
- ・ 着脱は、必ず介助者が付いて行ってください（1人で装着できません）。
- ・ 他人から見える場所での着ぐるみの着脱は行わないようにしてください。

（2）内容物・パーツの確認

全てそろっているか確認してください。

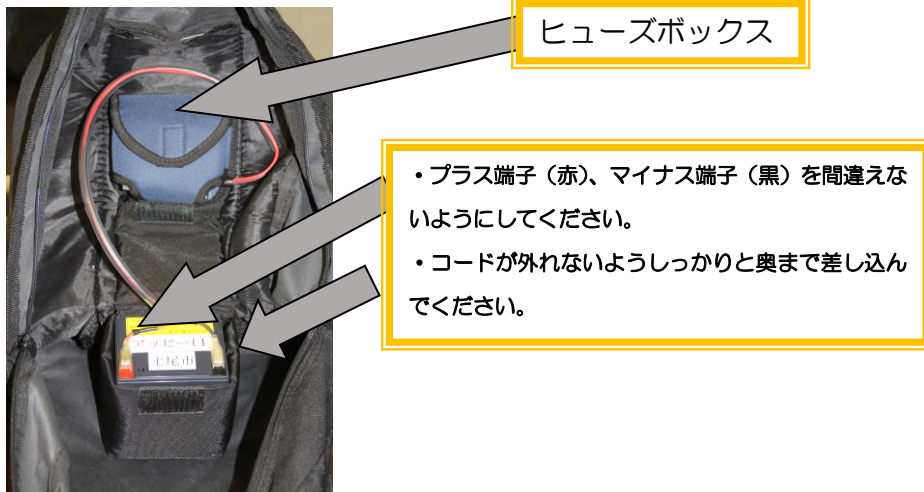


- ①本体 ②本体を入れる袋 ③（腕の）操作棒
④バッテリー充電器 ⑤バッテリー（2個） ⑥ リュックサック

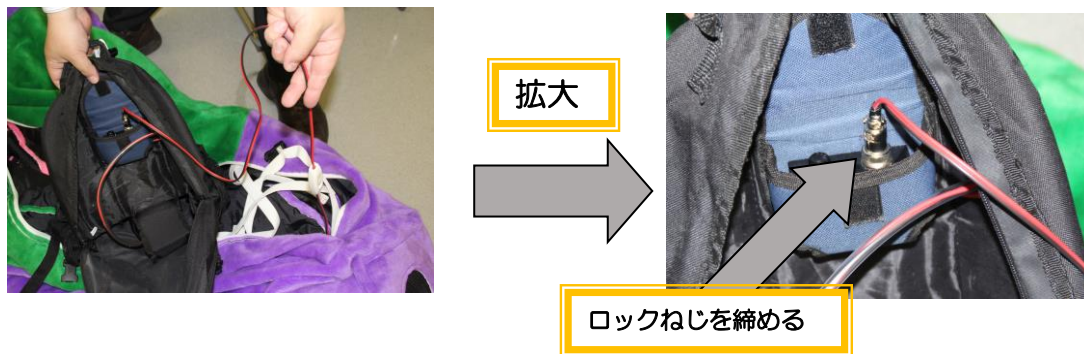
(3) 装着手順 (各着ぐるみ共通)

本体内部及びリュックサックには複数のコードや送風機などがあるため、取り扱いに注意して装着するようにしてください。

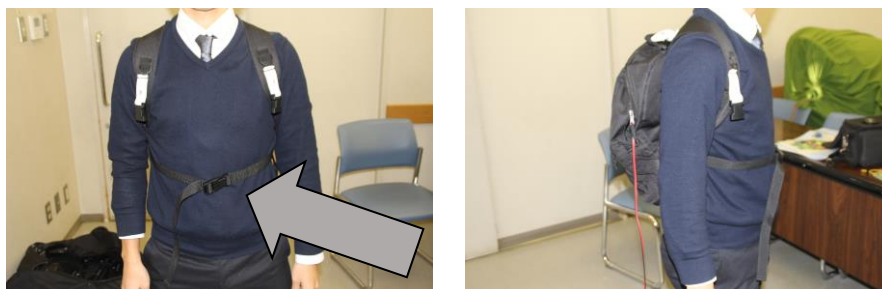
1) はじめに、⑤バッテリーの電極に⑥ヒューズボックス (画像の上部) から出ているコードをつなぎます。



2) ①本体内部のソケットを⑥リュックサック内部のヒューズボックスにつなぎます。
つないだ後はロックねじを締め、固定します。
※ソケットを着脱する際にはコード部分を持たないようにしてください。コードのみを引っ張ると、ちぎれてしまう可能性があります。

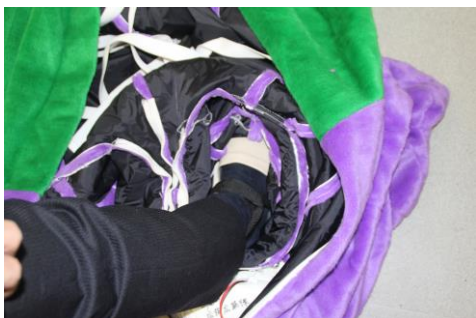


3) リュックサックを背負い、ベルトを締め体に固定します。

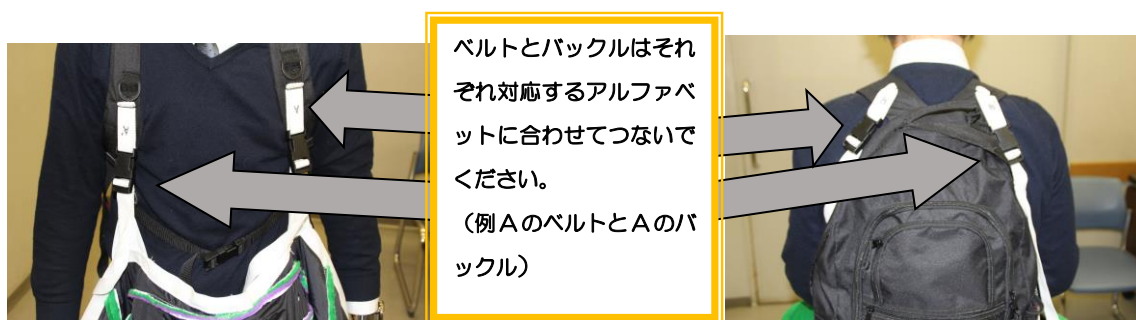


平成 23 年 11 月 1 日作成
平成 26 年 4 月 1 日改正
平成 29 年 3 月 1 日改正
市長政策室広報広聴課

4)靴を脱いで本体内部のスリッパに足を入れ、足首をマジックテープで固定します。



5)①本体内部のベルトと⑥リュックサックのバックルを4か所(前2か所、後ろ2か所)つなぎます。



6)①本体内部のコードに付属しているスイッチを「入」に切り替え、操作棒を持って中に入ります。介助者が背中ファスナーを締め、着ぐるみを膨らませます。

7)必要に応じて、着ぐるみの姿勢や視界を5)でつないだベルトの長さを調整して完成です。



ワンポイントアドバイス

エアータ입の着ぐるみは、上記装着手順5)で調整するベルトの長さにより、前傾になったり後傾になったりすることがあります。一度着ぐるみを膨らませた後、介助者がバランスを確認してください。

5. その他

着ぐるみと一緒にイベントを盛り上げる「のぼり旗」等の貸し出しも行っていきますので、積極的にご活用ください。申請時または貸出時にお声掛けください。