

1 市のあらまし

本市は、埼玉県南東部に位置（東経 139° 35′ 37″、北緯 35° 58′ 38″）し、市域は、東西 10.48 k m、南北 9.32 k m で面積は 45.51 k m²である。

昭和 30 年 1 月 1 日に 3 町 3 村が合併して上尾町となり、3 年後の昭和 33 年 7 月 15 日 県下 19 番目、全国 513 番目の市制を施行し上尾市が誕生した。

国民体育大会の主会場となった昭和 42 年ごろから人口が急増し、昭和 45 年の国勢調査では人口増加率 102.3% と市としての全国一の伸び率を記録した。

また、J R 高崎線と国道 17 号線が市内の中央を南北に縦断しており、東京から 35 キロメートル圏に位置することからベッドタウンとしての様相を色濃くしている。

昭和 59 年には東北・上越新幹線の開業に併せ、ニューシャトルの沼南・原市駅が開設。さらに、昭和 63 年には、北上尾駅が開設されるなど著しい変化が見られた。平成 10 年に上平公園内に上尾市民球場をオープンさせるとともに、交通空白地域に市内循環バス「ぐるっとくん」の運行を開始した。

平成 23 年に、4 年の歳月を費やした J R 上尾駅の改修と周辺整備が完了した。平成 25 年には、駅東口のペデストリアンデッキが中山道東側の再開発ビルまで延伸され、賑わい創出拠点として「あぴっと！」がオープンした。また、東保健センターがオープンし、東西二つの保健センターによる健康づくりを推進している。

平成 26 年には、25 年振りとなる組織の再編を行い、それに伴い市庁舎の窓口レイアウトの見直しを行い、「総合窓口」「証明書発行センター」を開設し、さらに 10 月からは「パスポートセンター」を開設している。

2 上尾市の沿革

	年	月	事 項
昭和	30.	1	3町3村合併新上尾町誕生
	33.	7	上尾市誕生（県下19番目）
	42.	8	議員定数削減（36人→30人）
	42.	10	第22回国民体育大会秋季大会が上尾運動公園を主競技場として開催
	43.	8	上尾駅西口造成工事着手
	44.	6	上尾駅橋上駅として完成
	45.	3	人口10万人突破
	46.	9	議員定数削減条例廃止（30人→36人）
	50.	11	公共下水道供用開始
	51.	5	「スポーツ都市」を宣言
	51.	9	人口15万人突破
	53.	5	上尾丸山公園オープン
	53.	7	市制施行20周年 市の木「かし」・市の花「つつじ」・市民の木「あおき」を制定
	55.	5	市民体育館オープン
	56.	3	市総合計画基本構想基本計画（前期）策定
	56.	6	図書館オープン
	57.	12	議員定数を削減（40人→36人）
	58.	7	市制施行25周年
	58.	9	上尾駅東口「アリコベール上尾」オープン
	58.	11	消防本部（署）新庁舎オープン
	58.	12	ニューシャトル開業
	60.	8	「非核平和都市」を宣言
	63.	5	総合福祉センターオープン
	63.	7	市制施行30周年、市民憲章制定
	63.	11	第1回上尾シティマラソン開催
	63.	12	JR高崎線北上尾駅開業
	平成	3.	3
3.		11	新庁舎完成
4.		6	人口20万人突破
5.		7	市制施行35周年
6.		12	議員定数を削減（36人→32人）
7.		10	「人権尊重都市」を宣言
10.		1	新西貝塚環境センターオープン
10.		5	上平公園オープン
10.		7	市制施行40周年
10.		12	市内循環バス運行開始
11.		7	上尾駅西口出張所・尾山台出張所の土日開庁
11.	11	自然学習館がオープン	

- 1 2. 4 情報公開制度・個人情報保護制度スタート
市民農園「アグリプラザ平塚」がオープン
上尾丸山公園にバーベキュー場がオープン
- 1 2. 5 児童館アッピーランドがオープン
- 1 3. 6 上尾駅前プラザ館に男女共同参画センター「デュエット 21」がオープン
- 1 3. 7 「上尾市がさいたま市と合併することの可否を問う住民投票」実施
合併賛成 4 万 4,700 票、反対 6 万 2,382 票、投票率 64.48%、同時に第 19
回参議院議員通常選挙
- 1 3. 8 新井市長が住民投票の結果を踏まえ、さいたま市長に合併協議辞退の回答
- 1 3. 1 1 上尾市健康プラザわくわくランドがオープン
- 1 4. 2 上尾西保育所・子育て支援センターがオープン
- 1 4. 4 小学校 1 年生 30 人学級 “あげおっ子アッピープラン” の実施
- 1 4. 4 市内循環バス “ぐるっとくん” デマンド式バス稼働開始
- 1 4. 4 公設民営の精神障害者通所授産施設「グリーンドア」、地域生活支援センター
「メンタルサポートハウス杜の家」がオープン
- 1 4. 1 0 I S O 9 0 0 1 キックオフ宣言
- 1 5. 3 市内循環バス “ぐるっとくん” 東西循環の運行開始
- 1 5. 4 30 人学級 “あげおっ子アッピープラン” を小学校 2 年生まで拡大
- 1 5. 9 福祉会館の改修工事が完了し、名称を「文化センター」としてオープン
- 1 5. 7 市制施行 45 周年
- 1 5. 1 1 「上尾伊奈斎場つつじ苑」が供用開始
- 1 6. 4 30 人学級 “あげおっ子アッピープラン” を中学校 1 年生にも実施
- 1 7. 3 地域イントラネット始動
- 1 7. 4 市役所本庁舎 1・2 階の一部（2 部 8 課 1 室）の土日開庁実施
- 1 7. 4 複合施設「平方支所・図書館たちばな分館・消防署平方分署」がオープン
- 1 7. 7 青色回転灯を装備した防犯パトロール車による市内巡回パトロールを開始
- 1 7. 1 1 A E D（自動体外式除細動器設置）市内 6 施設に設置
- 1 7. 1 2 文化センター大ホールの緞帳を新調
- 1 8. 1 図書館上尾駅前分館がオープン
- 1 8. 1 0 児童館こどもの城がオープン
- 1 8. 1 2 議員定数削減（32 人→30 人）
- 1 9. 1 複合施設「大石支所・図書館大石分館・西消防署」がオープン
- 2 0. 7 市制施行 50 周年
- 2 1. 4 市税のコンビ二収納開始
- 2 1. 7 収納サポートセンター電話催告システム運用開始
- 2 3. 1 上尾駅周辺整備事業が完了
- 2 4. 4 瓦葺ふれあい広場がオープン
- 2 5. 3 上尾駅東口ペDESTリアンデッキが中山道東側まで延伸
- 2 5. 4 中山道東側の再開発ビル内に「あぴっと！」がオープン
- 2 5. 7 東保健センターがオープン（旧保健センターの名称を西保健センターとする）
- 2 5. 7 市制施行 55 周年
- 2 6. 4 組織の再編

- 26. 5 総合窓口、証明書発行センターの開設
- 26. 10 パスポートセンターがオープン
- 26. 12 上尾市議会一般質問実施要領を作成
一括式、一問一答式、複合式からの選択制とする一般質問方式を正式に導入
- 27. 1 上尾市議会政策討論会実施要綱を作成

3 人口／世帯数／面積 (人口・世帯は平成 27 年 4 月 1 日現在)

227,995人／96,567世帯／45.51km²

4 人口の推移

(各年 10 月 1 日現在)

年	世帯数	人 口			増加率 (%)
		総数	男	女	
昭和 35 年	7,555	38,889	19,163	19,726	—
40 年	12,438	54,776	27,770	27,006	40.9
45 年	29,904	110,792	56,454	54,338	102.3
50 年	39,619	146,358	74,787	71,571	32.1
55 年	48,611	166,243	84,598	81,645	13.6
60 年	52,808	178,587	90,486	88,101	7.4
平成 2 年	61,148	194,947	98,837	96,110	9.2
7 年	68,551	206,090	104,127	101,963	5.7
12 年	74,947	212,947	106,948	105,999	3.3
17 年	85,706	222,954	111,823	111,131	4.6
22 年	92,104	227,074	113,610	113,464	1.8

5 産業別人口

(各年 10 月 1 日現在)

年 区分	平成 12 年		平成 17 年		平成 22 年	
	就業者数	率	就業者数	率	就業者数	率
第 1 次 産 業	1,207	1.1	1,221	1.11	938	0.86
第 2 次 産 業	32,071	29.5	28,010	25.55	24,346	22.30
第 3 次 産 業	73,215	67.3	77,885	71.05	76,568	70.14
分 類 不 能	2,299	2.1	2,513	2.29	7,318	6.70
総 計	108,792	100.0	109,629	100.0	109,170	100.0

6 予 算

(1) 平成27年度 当初予算一覧表

区 分		予 算 額 千円	構 成 比 %	対前年度 比較増減 率 %
会 計 別				
一 般 会 計		60,650,000	52.8	5.0
特 別 会 計	国 民 健 康 保 険 会 計	27,331,000	23.8	11.6
	公 共 下 水 道 事 業 会 計	5,132,900	4.5	6.2
	介 護 保 険 会 計	12,800,800	11.1	6.0
	後 期 高 齢 者 医 療 会 計	2,276,000	2.0	3.7
	小 計	47,540,700	41.4	9.1
企 業 会 計 (水 道 事 業 会 計)		6,619,000	5.8	△0.7
合 計		114,809,700	100	6.3

(2) 平成27年度一般会計当初予算

(単位 千円・%)

歳 入			歳 出		
款	予算額	構成比	款	予算額	構成比
1 市 税	30,041,309	49.5	1 議 会 費	491,968	0.8
2 地 方 譲 与 税	408,000	0.7	2 総 務 費	6,762,291	11.2
3 利 子 割 交 付 金	66,000	0.1	3 民 生 費	27,549,744	45.4
4 配 当 割 交 付 金	84,000	0.1	4 衛 生 費	5,039,217	8.3
5 株 式 等 譲 渡 所 得 割 交 付 金	80,000	0.1	5 農 林 水 産 業 費	169,278	0.3
6 地 方 消 費 税 交 付 金	2,600,000	4.3	6 商 工 費	450,754	0.7
7 ゴ ル フ 場 利 用 税 交 付 金	37,000	0.1	7 土 木 費	5,181,137	8.5
8 自 動 車 取 得 税 交 付 金	68,000	0.1	8 消 防 費	2,637,242	4.4
9 地 方 特 例 交 付 金	160,000	0.3	9 教 育 費	5,736,118	9.5
10 地 方 交 付 税	2,550,000	4.2	10 公 債 費	6,552,251	10.8
11 交 通 安 全 対 策 特 別 交 付 金	34,000	0.1	11 予 備 費	80,000	0.1
12 分 担 金 及 び 負 担 金	701,929	1.2			
13 使 用 料 及 び 手 数 料	735,008	1.2			
14 国 庫 支 出 金	8,847,606	14.6			
15 県 支 出 金	3,884,397	6.4			
16 財 産 収 入	67,205	0.1			
17 寄 附 金	6	0.0			
18 繰 入 金	3,093,416	5.1			
19 繰 越 金	500,000	0.8			
20 諸 収 入	1,301,324	2.1			
21 市 債	5,390,800	8.9			
合 計	60,650,000	100.0	合 計	60,650,000	100.0

(3) 一般会計性質別歳出

性質別	区 分	平成27年度		対前年比 比較増減率
		予算額 (単位：千円)	構 成 比	
人 件 費		12,020,264	19.8	0.9
扶 助 費		15,854,135	26.2	4.1
公 債 費		6,552,251	10.8	△ 1.3
(小 計)		34,426,650	56.8	1.9
物 件 費		10,025,649	16.5	5.1
維 持 補 修 費		203,734	0.3	14.9
補 助 費 等		4,145,761	6.9	△ 6.6
普通建設事業費		6,051,243	10.0	43.3
うち補助事業費		944,379	1.6	233.8
うち単独事業費		4,955,452	8.2	28.9
うちその他事業費		151,412	0.2	59.0
繰 出 金		5,474,716	9.0	3.5
貸 付 金		233,339	0.4	△ 0.7
積 立 金		8,908	0.0	5.0
予 備 費		80,000	0.1	—
合 計		60,650,000	100.0	5.0

(4) 財源内訳 (平成27年度)

(単位 = 千円)

財 源 60,650,000	自 主 財 源	36,440,197 (60.1%)
	依 存 財 源	24,209,803 (39.9%)

(5) 財政構造 (平成25年度)

経 常 収 支 比 率	91.8%
実 質 公 債 費 比 率	4.9
財 政 力 指 数	0.897

(6) 平成27年度の主な事業

- ふるさとあげお応援事業
- シティセールス推進事業
- 市庁舎第三別館大規模改造(耐震補強)事業
- 上尾市地域創生総合戦略策定事業
- 基幹系システム運用管理事業(マイナンバー対応経費)
- 集会所等整備補助事業(全集会所を対象にAEDを配備)
- 文化センター大規模改造(耐震補強)事業
- バス輸送充実事業(ぐるっとくんのダイヤ改正等に係る経費)
- 交通安全施設整備・管理事業(道路照明灯11,200本のLED化に向けた調査)
- 防犯活動推進事業(振り込め詐欺シャットアウトプロジェクト)
- 市税等徴収事業(携帯端末による口座振替)
- 戸籍・住民基本台帳事務事業(マイナンバーに係る番号通知等)
- 市議会議員選挙事業(平成27年12月31日任期満了)
- 市長選挙事業(平成28年2月17日任期満了)
- 基幹統計調査事業(国勢調査実施)
- 障害児(者)生活サポート事業
- 地域子育て支援拠点運営事業
- 民間保育所施設整備事業
- 民間教育・保育施設運営費給付事業・民間保育所運営費等補助事業
- 地域型保育事業
- (仮)原市保育所複合施設整備事業
- 子ども・若者相談事業
- 学童保育所整備事業(大石北小学童保育所の新築・移転工事)(平方北小学童保育所の新築に向けた設計)
- 各種検(健)診事業(骨粗しょう症の対象年齢の見直し)
- スズメバチ駆除費補助事業
- アップスマイル商品券発行事業
- 鴨川側道整備事業
- 境橋架替事業
- 吉野橋整備事業
- 都市公園等管理運営事業(平方スポーツ広場の測量を実施)
- 市街地整備支援事業(柏座四丁目地区)
- 上尾市消防発足50周年記念事業
- 消防施設管理事業(東消防署外壁改修工事)
- 消防車両整備事業(東消防署、西消防署救急車を更新)
- いじめ根絶対策事業(防止事業)(ネットパトロールの実施)
- 教育相談事業(教育相談員4人→5人)
- 小学校特別支援学級設置事業(平成28年4月開設予定の6校の設置工事)
- 中学校特別支援学級設置事業(平成28年4月開設予定の太平中の設置工事)
- (仮)中央図書館整備事業
- 屋外スポーツ施設管理運営事業(平方野球場等の測量を実施)

7 議 会

(1) 議員数 (平成 27 年 4 月 1 日現在)

条例定数	現員数
30人	28人

※平成 18 年 12 月 28 日条例公布

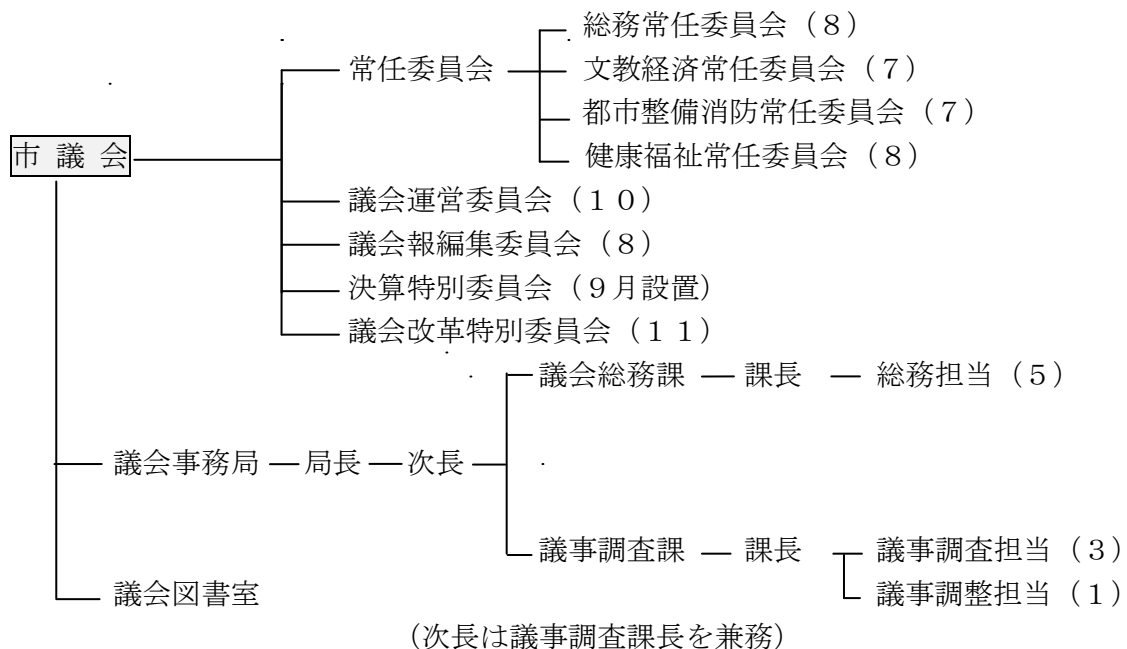
(2) 党派別議員数 (平成 27 年 4 月 1 日現在)

公明党	5人
日本共産党	3人
民主党	3人
無所属	17人

(3) 会派別議員数 (平成 27 年 4 月 1 日現在)

新政クラブ	13人
上尾政策フォーラム	5人
公明党	5人
共産党	3人
無会派	2人

(4) 機構図



※職員数 12人 (定数 13人)

(5) 議員・三役等報酬 (平成 27 年 4 月 1 日現在)

	月 額 (円)
議 長	505,000
副 議 長	460,000
常 任 委 員 長	445,000
議会運営委員長	445,000
議 員	435,000

	月 額 (円)
市 長	900,000
副 市 長	750,000
教 育 長	695,000

(平成 7 年 1 月 1 日施行)

(6) 期末手当 (平成 27 年 4 月 1 日現在)

6 月	12 月	計
1.975 ヵ月	2.125 ヵ月	4.10 ヵ月

※報酬月額に 100 分の 20 を乗じて得た額を基本として計算

(7) 行政視察旅費 (平成 27 年 4 月 1 日)

常 任 委 員 会	年額	90,000 円
議 会 運 営 委 員 会	年額	90,000 円
議 会 報 編 集 委 員 会	隔年	65,000 円

※政務活動費…月額 25,000 円 / 1 人 (平成 13 年 4 月 1 日施行)

(8) 費用弁償

本会議、常任委員会、議会運営委員会、特別委員会に出席した場合
日額… 2,000 円 (昭和 53 年 4 月 1 日施行)

(9) 議会情報

会議録、議会関係例規・先例集、議会だより、議会活動抄録、ようこそ市議会へ、
議会放映 (インターネットライブ中継、録画放送、市民課ロビー)、
市議会ホームページ (H11.3.1~)

上尾市議会ホームページアドレス <http://www.city.ageo.lg.jp/site/shigikai/>

※参考

市の木…かし 市の花…つつじ 市民の木…あおき (昭和 53 年 7 月 15 日制定)

