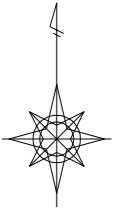


令和 8 年度 工 事 仕 様 書

工 事 名	8 - 1 下水道施設修繕工事						
工 事 場 所	上尾市公共下水道供用区域内						
路 河 川 名 称							
事 業 名							
工 事 大 要	断面修復工 124箇所 換気工 1式						

変更理由					
備考					
地区	県南(北本県土整備)	労務費補正	1.02	機械経費(賃料)補正	1.00
単価適用年月	令和08年06月01日付 公共				
工期	当初	自		至	
		日数			
	変更		至		
経費適用年月	公共 令和07年度(令和08年5月以降)				
主たる工種	下水道工事(2)				
施工地域	一般交通影響有り(2)-2				
設計	当初金額		変更金額		
	工事価格				
	消費税相当額				
	合計				
請負	工事価格				
	消費税相当額				
	合計				
	請負増減額				
週休2日区分	完全週休2日(土日)補正				

位置図



※3工区、5工区、6工区は対象外

年 度	令和8年度	上尾公共下水道
業 務 名	8-1下水道施設修繕工事	
業務場所	上尾市公共下水道供用区域内	
図 面 名	位置図	
縮 尺	FREE	図面番号 1 / 1
上尾市上下水道部下水道施設課		

本工事費内訳書					
費目・工種・種別・細目	数量	単位	単価	金額	明細単価番号 基準
下水道工事(2)01	1	式			
下水道維持	1	式			
修繕	1	式			
断面修復工	1	式			
管口修繕工	124	箇所			明 1号
管口修繕補助工	124	箇所			明 2号
コンクリート殻積込・運搬	0.79	m3			明 3号
処分工	1	式			
殻等処分	0.79	m3			明 4号
仮設工	1	式			
換気工	1	式			
換気設備工		日			明 5号
交通管理工	1	式			
交通誘導警備員		人日			明 6号

本工事費内訳書					
費目・工種・種別・細目	数量	単位	単価	金額	明細単価番号 基 準
直接工事費計					
共通仮設費計	1	式			
共通仮設費(率化)	1	式			
共通仮設費率分	1	式			一般交通影響有り(2)-2
純工事費	1	式			
現場管理費	1	式			一般交通影響有り(2)-2
工事原価	1	式			
一般管理費等	1	式			金銭的保証を必要とする
(内 契約保証補正加算額)					
工事価格	1	式			
消費税等相当額	1	式			
合計					

8 - 1 下水道施設修繕工事

第 1 号 明細書		管口修繕工				10 箇所 当り
名 称 ・ 規 格	数 量	単 位	単 価	金 額	明細単価番号 基 準	
土木一般世話役		人			完全週休2日(土日)補正	
特殊作業員		人			完全週休2日(土日)補正	
普通作業員		人			完全週休2日(土日)補正	
ポリマーセメントモルタル 2,325kg/m3【SRS工法積算専用】	148.1	kg				
諸 雑 費 (率 + 丸 め)		%				
計						
単位当たり						

8 - 1 下水道施設修繕工事

第 2 号 明細書		管口修繕補助工			
					10 箇所 当り
名 称 ・ 規 格	数 量	単 位	単 価	金 額	明細単価番号 基 準
普通作業員		人			完全週休2日(土日)補正
計					
単位当たり					

8 - 1 下水道施設修繕工事

第 4 号 明細書						穀等処分
					(,)	1 m3 当り
名 称 ・ 規 格	数 量	単 位	単 価	金 額	明細単価番号 基 準	
廃材持込料 Co廃材[無筋]	2.35	t				
計						
単位当たり						

数量調書

管口修繕工箇所一覽

1工区	12箇所
2工区	41箇所
4工区	59箇所
7工区	12箇所
合計	124箇所

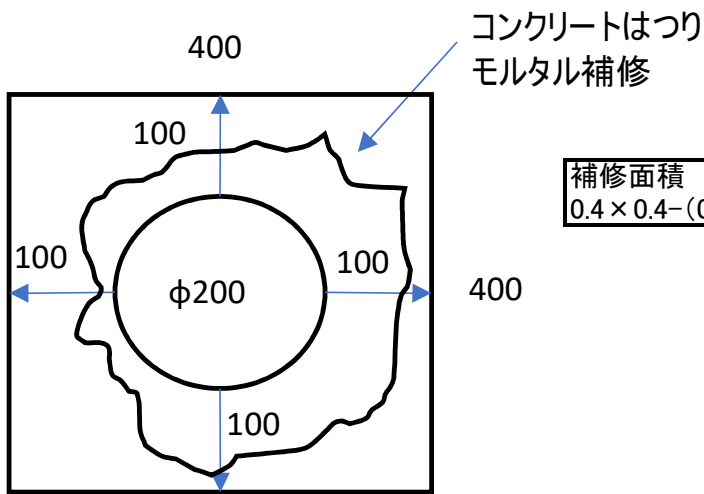
標準条件書(断面修復工(管口修繕工))

箇所数	124	箇所
管口補修面積	0.1286	m ² /箇所
補修厚	0.05	m/箇所
スパン数	20	スパン
ポリマーセメントモルタル	2,325	kg/m ³

1スパン(1構造物)あたり箇所数	=	6.20 箇所	
1スパン(1構造物)あたり補修面積	=	0.79 m ²	
1スパン(1構造物)あたり補修体積	=	0.04 m ³	
合計		× 20 = 0.79	m ³
1スパン(1構造物)あたりモルタル使用量	=	91.8 kg	
10箇所当たり	=	148.1 kg	

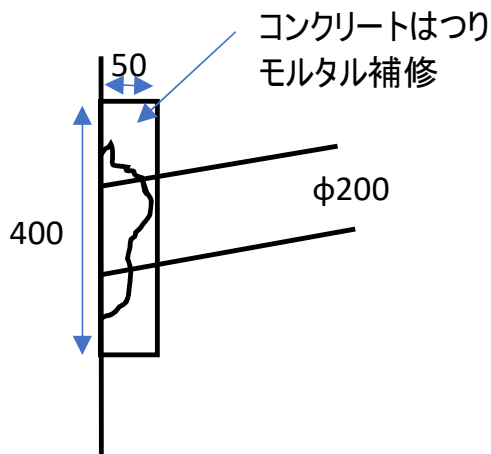
管口修繕標準図(ノースケール)

平面図



補修面積 $0.4 \times 0.4 - (0.1 \times 0.1 \times \pi) = 0.1286\text{m}^2$

断面図



管口修繕箇所図

管口修繕箇所



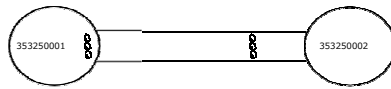
本管調査記録表

記録表No.3-1

人孔番号		上流人孔番号 353250001				
区画	メッシュ	図面番号	人孔種別	人孔深	管頂深	人孔蓋種別
			2900×1600	4.05		FCD
人孔内点検						ステップ数 9

路線番号	1工区	
管種	管径	人孔間延長
BK	□2200×2200	2.45

人孔番号		下流人孔番号 353250002				
区画	メッシュ	図面番号	人孔種別	人孔深	管頂深	人孔蓋種別
			1号	4.05		FCD
人孔内点検						ステップ数 11



排水方向 →→→ 上流[353250001] から 下流[353250002]

継手部	継手数	管口	管口	管口	管本数 [1本] 不良管数 [1本] 取付管数 [0箇所] D V D 情報 [] [] 占有位置 1 国道 2 県道 3 市道 4 町道 5 私道 6 その他 該当番号 3番
	写真番号	8	8	9	
	内容	浸水	石灰乳	調査終了	
本管部	距離	0.80	0.80	2.45	
	管本数	1			
	写真番号				
取付管部	取付管位置				
	写真番号				
	内容				
距離					

考察	備考																																									
異状箇所	異状内容																																									
	管の腐食			上下方向のたるみ			管の破損			管のクラック			管の継手スレ			浸入水			取付管突出し			油脂の付着			樹木根侵入			モルタル付着			合計			スパン全体で評価		管1本ごとに評価						
	A	B	C	A	B	C	a	b	c	a	b	c	a	b	c	a	b	c	a	b	c	a	b	c	a	b	c	A	B	C	a	b	c	管の腐食	上下方向のたるみ	不良管本数	不良発生率					
																																		0	1	0	a	a + b	100%			
																																								スパン評価		a + b + c
																																				A		緊急度判定	1			

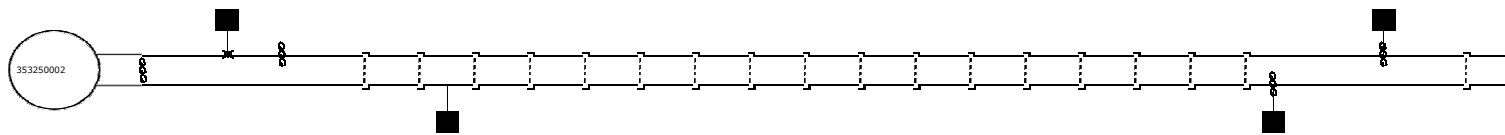
本管調査記録表

記録表No.4-1

人孔番号		上流人孔番号 353250002				
区画	メッシュ	図面番号	人孔種別	人孔深	管頂深	人孔蓋種別
			1号	4.05		FCD
人孔内点検						
ステップ数 11						

路線番号	1工区	
管種	管径	人孔間延長
BK	□2200x2200	105.10

人孔番号		下流人孔番号 354250003				
区画	メッシュ	図面番号	人孔種別	人孔深	管頂深	人孔蓋種別
			1号	3.40		FCD
人孔内点検						
ステップ数 6						



排水方向 →→→ 上流[353250002] から下流[354250003]

継手部	継手数	10																		管本数				
	写真番号	10	10	10																	18	[69本]		
	内容	調査開始	人孔内	石灰乳																	[5本]			
本管部	管本数																			占有位置				
	写真番号																				[]			
	内容																				[]			
取付管部	取付管位置																			該当番号 3番				
	写真番号	左			右																右		左	
	内容	突出し			右取付管																浸水		石灰乳	
距離		1.55			2.25															27.25		27.25		

異状箇所	異状内容															備考																					
	管の腐食		上下方向のたるみ			管の破損			管のクラック			管の継手ズレ			浸入水			取付管突出し			油脂の付着			樹木根侵入			モルタル付着			合計			スパン全体で評価		管1本ごとに評価		
	A	B	C	A	B	C	a	b	c	a	b	c	a	b	c	a	b	c	a	b	c	a	b	c	a	b	c	A	B	C	a	b	c	管の腐食	上下方向のたるみ	不良管本数	不良発生率
																																				a	a
	継手部																1																	0	4	1	a + b
本管部																																			a + b + c	7%	
取付管部																4	3																				
計																5	3																B		緊急度判定	II	

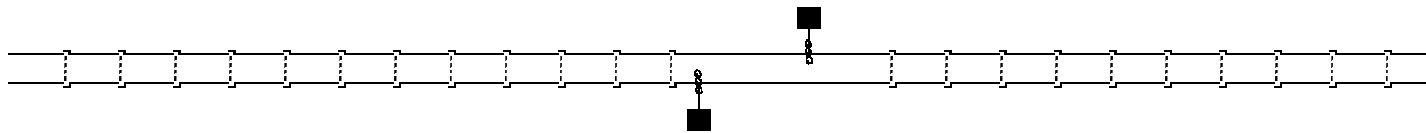
本管調査記録表

記録表No.4-2

上流人孔番号 353250002					
人孔番号	メッシュ	図面番号	人孔種別	人孔深	管頂深
区画	シユ		1号	4.05	FCD
人孔内点検					
ステップ数 11					

路線番号		1工区	
管種	管径	人孔間延長	
BK	□2200x2200	105.10	

下流人孔番号 354250003					
人孔番号	メッシュ	図面番号	人孔種別	人孔深	管頂深
区画	シユ		1号	3.40	FCD
人孔内点検					
ステップ数 6					



排水方向 →→→ 上流[353250002] から 下流[354250003]

継手部	継手数																					管本数															
	写真番号	19	20	21	22	23	24	25	26	27	28	29	30	31	32	33	34	35	36	37	38	39	40	[69本]													
	内容																								[不良管数] [5本] [取付管数] [9箇所] [D V D 情報] []												
本管部	管本数																					管本数															
	写真番号	19	20	21	22	23	24	25	26	27	28	29	30	31	32	33	34	35	36	37	38	39	40	[] []													
	内容																								[] []												
取付管部	取付管位置																					取付管位置															
	写真番号																								右 15 15 左 16 16 浸 右 浸 石 入 灰 入 灰 水 乳 水 乳												
	内容																								b c b c 47.40 47.40 47.40 47.40												
備考	備考																					備考															
	備考																					備考															
異状箇所	異状内容																					管の腐食	上下方向のたるみ		管の破損	管のクラック	管の継手ズレ	浸入水	取付管突出	油脂の付着	樹木根侵入	モルタル付着	合計	スパン全体で評価		管1本ごとに評価	
	継手部	A	B	C	A	B	C	a	b	c	a	b	c	a	b	c	a	b	c	a	b	c	a	b	c	A	B	C	a	b	c	管の腐食	上下方向のたるみ	不良管本数	不良発生率		
	本管部																																		0 4 1	a + b	6%
	取付管部																																			a + b + c	7%
	計																																		B	緊急度判定	II

- 占有位置
- 1 国道
 - 2 県道
 - 3 市道
 - 4 町道
 - 5 私道
 - 6 その他
- 該当番号 3番

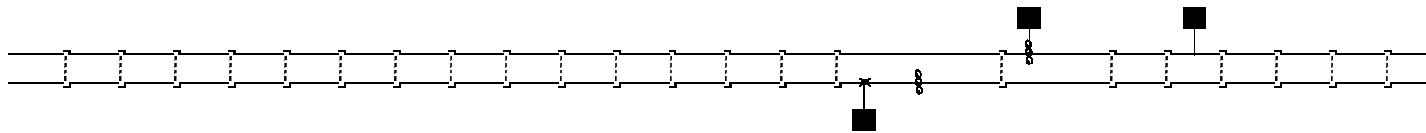
本管調査記録表

記録表No.4-3

人孔番号		上流人孔番号 353250002				
区画	メッシュ	図面番号	人孔種別	人孔深	管頂深	人孔蓋種別
			1号	4.05		FCD
人孔内点検						
ステップ数 11						

路線番号	1工区	
管種	管径	人孔間延長
BK	□2200x2200	105.10

人孔番号		下流人孔番号 354250003				
区画	メッシュ	図面番号	人孔種別	人孔深	管頂深	人孔蓋種別
			1号	3.40		FCD
人孔内点検						
ステップ数 6						



排水方向 →→→ 上流[353250002] から下流[354250003]

継手部	継手数																	管本数						
	写真番号	41	42	43	44	45	46	47	48	49	50	51	52	53	54	55	56	57	58	59	60	61	62	[69本]
	内容																							[不良管数]
本管部	管本数																	取付管数						
	写真番号	41	42	43	44	45	46	47	48	49	50	51	52	53	54	55	56	57	58	59	60	61	62	[5本]
	内容																							[9箇所]
取付管部	取付管位置																	D V D 情報						
	写真番号																							[]
	内容																							[]
距離	距離																	占有位置						
	距離																							1 国道
	距離																							2 県道
備考	備考																	3 市道						
	備考																							4 町道
	備考																							5 私道
備考	備考																							6 その他
	備考																							該当番号 3番
	備考																							

異状箇所	異状内容																	備考																
	管の腐食	上下方向のたるみ		管の破損		管のクラック		管の継手ズレ		浸入水		取付管突出し		油脂の付着		樹木根侵入		モルタル付着		合計				スパン全体で評価		管1本ごとに評価								
	管の腐食	A	B	C	A	B	C	a	b	c	a	b	c	a	b	c	a	b	c	a	b	c	A	B	C	a	b	c	不良管本数		不良発生率			
	管の腐食																												a	b	c	a		
	管の腐食																												a + b	6%				
管の腐食																												a + b + c	7%					
管の腐食																												B			緊急度判定	II		

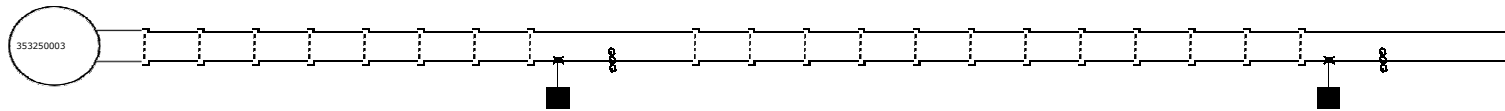
本管調査記録表

記録表No.5-1

人孔番号		上流人孔番号 353250003				
区画	メッシュ	図面番号	人孔種別	人孔深	管頂深	人孔蓋種別
			1号	3.40		FCD
人孔内点検						
ステップ数 6						

路線番号		1工区	
管種	管径	人孔間延長	
BK	□2200x2200	53.65	

人孔番号		下流人孔番号 放流口				
区画	メッシュ	図面番号	人孔種別	人孔深	管頂深	人孔蓋種別
人孔内点検						



排水方向 →→→ 上流[353250003] から下流[放流口]

継手部	継手数	21																				管本数 [40本] 不良管数 [2本] 取付管数 [3箇所] D V D 情報 [] []																			
	写真番号	21																																							
	内容	調査開始																																							
距離	継手	1	2	3	4	5	6	7	8	9	10	11	12	13	14	15	16	17	18	19	20	占有位置 1 国道 2 県道 3 市道 4 町道 5 私道 6 その他 該当番号 3番																			
	管本																																								
	写真番号																																								
取付部	取付管位置																					管本数 [] [] []																			
	写真番号																																								
	内容					右 22 22 突出し 水		左 22 22 石灰乳						右 24 24 突出し 水		左 24 24 石灰乳																									
距離	取付管					c b		c						c c		c						該 当 番 号 3 番																			
	写真																																								
	内容																																								
考察																					備考																				

異状箇所	異状内容																				合計				スパン全体で評価		管1本ごとに評価																																				
	管の腐食			上下方向のたるみ			管の破損			管のクラック			管の継手ズレ			浸入水		取付管突出し		油脂の付着		樹木根侵入		モルタル付着		管の腐食	上下方向のたるみ	不良管本数			不良発生率																																
	A	B	C	A	B	C	a	b	c	a	b	c	a	b	c	a	b	c	a	b	c	a	b	c	A			B	C	a	b	c	a	b	c	a	b	c	緊急度判定	II																							
継手部																																																															
本管部																																																															
取付管部																																																															
計																																																															
																								1	2	2	1	2	2	1	2	2	1	2	2	1	2	2	1	2	2	1	2	2	1	2	2	1	4	1	4	0	1	1	a	b	c	a+b	3%	a+b+c	5%	B	

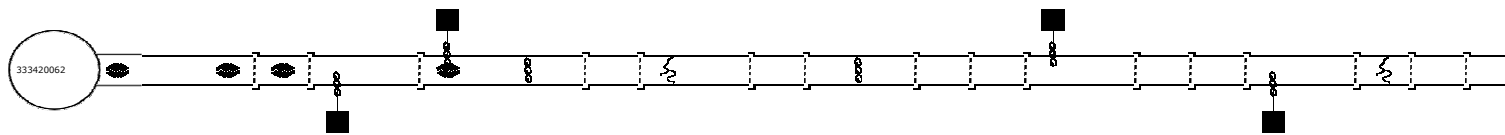
本管調査記録表

記録表No.2-1

人孔番号		上流人孔番号 333420062				
区画	メッシュ	図面番号	人孔種別	人孔深	管頂深	人孔蓋種別
			4000×3000	4.60		FCD
人孔内点検						
雨水吐人孔			ステップ数 8			

路線番号	2工区	
管種	管径	人孔間延長
BK	□2250×2250	53.75

人孔番号		下流人孔番号 333420059				
区画	メッシュ	図面番号	人孔種別	人孔深	管頂深	人孔蓋種別
			600	3.72		FCD
人孔内点検						
			ステップ数 10			



排水方向 →→→ 上流[333420062] から下流[333420059]

継手部	継手数	22																管本数	35本					
	写真番号	22																管本数	35本					
	内容	上流管口																管本数	35本					
本管部	管本数	23, 24, 25, 26, 27, 28, 29, 30, 31, 32, 33																管本数	35本					
	写真番号	23, 24, 25, 26, 27, 28, 29, 30, 31, 32, 33																管本数	35本					
	内容	本管上副管, 本管鉄筋管, 本管鉄筋管, 本管鉄筋管, 本管鉄筋管, 本管鉄筋管, 本管鉄筋管, 本管鉄筋管, 本管鉄筋管, 本管鉄筋管, 本管鉄筋管, 本管鉄筋管, 本管鉄筋管, 本管鉄筋管, 本管鉄筋管, 本管鉄筋管																管本数	35本					
取付管部	取付管位置	右, 左																管本数	35本					
	写真番号	26, 27, 31, 32																管本数	35本					
	内容	漫入水, 漫入水, 漫入水, 漫入水, 漫入水, 漫入水, 漫入水, 漫入水, 漫入水, 漫入水, 漫入水, 漫入水, 漫入水, 漫入水, 漫入水, 漫入水																管本数	35本					
距離		1.50, 2.40, 3.20, 4.40, 7.10, 9.50, 9.50, 17.95, 17.95, 22.40, 22.40																管本数	35本					
備考																		管本数	35本					

占有位置	
1	国道
2	県道
3	市道
4	町道
5	私道
6	その他
該当番号 3番	

異状箇所	異状内容												備考																										
	管の腐食			上下方向のたわみ			管の破損			管のクラック			管の継手ズレ			浸入水			取付管突出し			油脂の付着			樹木根侵入			モルタル付着			その他			合計					
	A	B	C	A	B	C	a	b	c	a	b	c	a	b	c	a	b	c	a	b	c	a	b	c	a	b	c	a	b	c	A	B	C	a	b	c			
継手部									1			7				1	1	1													3			2	1	4			
本管部																															7	4					14		
取付管部																1		4													5			1		9			
計	4								1	7						2	1	5										15	4		3	1	27						

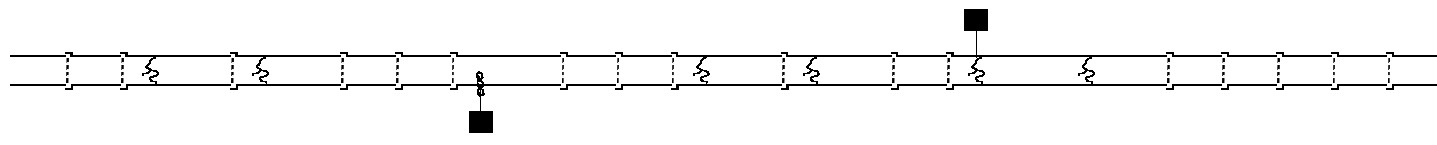
本管調査記録表

記録表No.2-2

人孔番号		上流人孔番号 333420062				
区画	メッシュ	図面番号	人孔種別	人孔深	管頂深	人孔蓋種別
			4000×3000	4.60		FCD
人孔内点検			雨水吐人孔			
			ステップ数 8			

路線番号	2工区	
管種	管径	人孔間延長
BK	□2250x2250	53.75

人孔番号		下流人孔番号 333420059				
区画	メッシュ	図面番号	人孔種別	人孔深	管頂深	人孔蓋種別
			600	3.72		FCD
人孔内点検			雨水吐人孔			
			ステップ数 10			



排水方向 →→→ 上流[333420062] から 下流[333420059]

継手部	継手数																		管本数																
	写真番号	17	18	19	20	21	22	23	24	25	26	27	28	29	30	31	32	33	[35本]																
	内容																		[不良管数]																
本管部	管本数																		取付管数																
	写真番号	17	18	19	20	21	22	23	24	25	26	27	28	29	30	31	32	33	[6箇所]																
	内容			ク石 ラ灰 ッ乳 ク	ク石 ラ灰 ッ乳 ク						ク石 ラ灰 ッ乳 ク	ク石 ラ灰 ッ乳 ク		ク石 ラ灰 ッ乳 ク	ク石 ラ灰 ッ乳 ク				[D V D 情報]																
取付管部	取付管位置																		占有位置																
	写真番号																		[1 国道]																
	内容																		[2 県道]																
距離				29.70	29.70	31.35	31.35						41.30	41.30	42.55	42.55		44.05	44.05	44.70	44.70												[3 市道]		
距離																																	[4 町道]		
距離																																		[5 私道]	
距離																																		[6 その他]	
距離																																		該当番号 3番	

考 察															備 考																					
異状箇所	異状内容															合計																				
	管の腐食			上下方向のたわみ			管の破損			管のクラック			管の継手ズレ			浸入水			取付管突出し			油脂の付着			樹木根侵入			モルタル付着			その他			合計		
	A	B	C	A	B	C	a	b	c	a	b	c	a	b	c	a	b	c	a	b	c	a	b	c	a	b	c	a	b	c	A	B	C	a	b	c
継手部									1					1	1	1														3			2	1	4	
本管部												7																		7	4				14	
取付管部														1		4														5					9	
計	4								1	7				2	1	5													15	4				3	1	27

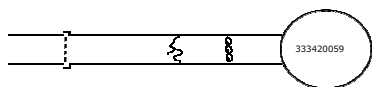
本管調査記録表

記録表No.2-3

人 孔 番 号		上流人孔番号 333420062				
区 画	メ ッ シ ュ	図面番号	人孔種別	人 孔 深	管 頂 深	人 孔 蓋 種 別
			4000×3000	4.60		FCD
人 孔 内 点 検						
雨水吐人孔						ステップ数 8

路線番号	2工区	
管 種	管 径	人孔間延長
BK	□2250x2250	53.75

人 孔 番 号		下流人孔番号 333420059				
区 画	メ ッ シ ュ	図面番号	人孔種別	人 孔 深	管 頂 深	人 孔 蓋 種 別
			600	3.72		FCD
人 孔 内 点 検						
						ステップ数 10



排水方向 →→→ 上流[333420062] から下流[333420059]

継手部	継手数	34	44	44	44	44											管 本 数		
	写真番号																		[35 本]
	内 容		調	ク	澄	石													[不良管数]
本管部	管本数	34				35											取付管数		
	写真番号																		[16 本]
	内 容																		[6 個所]
取付管部	距離		53.75	53.75	53.75	53.75											D V D 情報		
	取付管位置																		[]
	内 容																		[]
考 察	距離																占有位置		
	備考																		1 国道
	備考																		2 県道
																			3 市道
																			4 町道
																			5 私道
																			6 その他
																			該当番号 3番

異状箇所	異状内容															合計																					
	管の腐食			上下方向のたわみ			管の破損			管のクラック			管の継手ズレ			浸入水			取付管突出し			油脂の付着			樹木根侵入			モルタル付着			その他						
	A	B	C	A	B	C	a	b	c	a	b	c	a	b	c	a	b	c	a	b	c	a	b	c	a	b	c	a	b	c	A	B	C	a	b	c	
継手部									1						1		1	1															3		2	1	4
本管部	4											7																			7	4				14	
取付管部															1			4													5		1			9	
計	4								1			7			2		1	5												15	4		3	1		27	

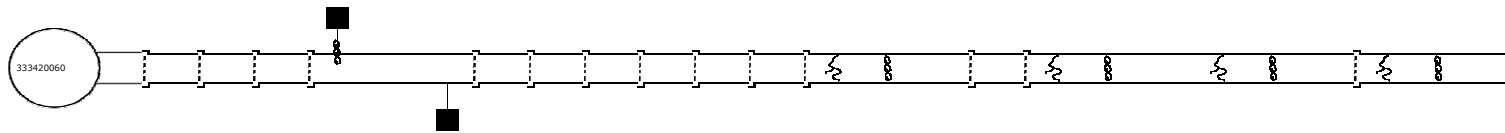
本管調査記録表

記録表No.4-1

上流人孔番号 333420060					
人孔番号	メッシュ	図面番号	人孔種別	人孔深	管頂深
区画	シユ		600	3.18	FCD
人孔内点検					
ステップ数 8					

路線番号		2工区	
管種	管径	人孔間延長	
BK	□2250x2250	40.55	

下流人孔番号 333420093					
人孔番号	メッシュ	図面番号	人孔種別	人孔深	管頂深
区画	シユ		2600x3000	5.51	FCD
貯留管設置人孔					
ステップ数 29					



排水方向 →→→ 上流[333420060] から 下流[333420093]

継手部	継手数															管本数			
	写真番号	69	1	2	3	4	5	6	7	8	9	10	11	12	13	14	15	[28本]	
	内容	調査開始																[6本]	
本管部	管本数															取付管数			
	写真番号																	[5箇所]	
	内容																	[D V D 情報]	
取付管部	取付管位置															占有位置			
	写真番号																	[]	
	内容																	[]	
備考	備考															備考			
	備考																	1 国道	
	備考																	2 県道	
備考	備考															備考			
	備考																	3 市道	
	備考																	4 町道	
備考	備考															備考			
	備考																	5 私道	
	備考																	6 その他	
備考	備考															備考			
	備考																	該当番号 6番	
	備考																		

異状箇所	異状内容														合計																		
	管の腐食			上下方向のたわみ			管の破損			管のクラック			管の継手ズレ			浸入水		取付管突出し		油脂の付着		樹木根侵入		モルタル付着		その他							
継手部	A	B	C	A	B	C	a	b	c	a	b	c	a	b	c	a	b	c	a	b	c	a	b	c	a	b	c	A	B	C	a	b	c
本管部												4						4															12
取付管部																2	2	3													3	2	6
計												4				2	6	3										8			3	2	18

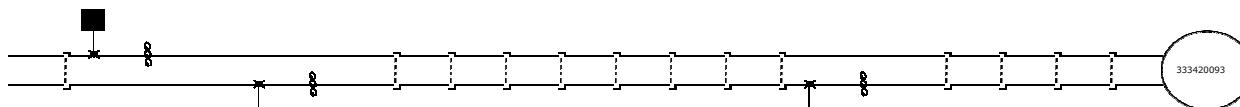
本管調査記録表

記録表No.4-2

上流人孔番号 333420060					
人孔番号	メッシュ	図面番号	人孔種別	人孔深	管頂深
区画	区画		600	3.18	FCD
人孔内点検					
ステップ数 8					

路線番号		2工区	
管種	管径	人孔間延長	
BK	□2250x2250	40.55	

下流人孔番号 333420093					
人孔番号	メッシュ	図面番号	人孔種別	人孔深	管頂深
区画	区画		2600x3000	5.51	FCD
人孔内点検					
貯留管設置人孔					
ステップ数 29					



排水方向 →→→ 上流[333420060] から 下流[333420093]

継手部	継手数																管口	管本数				
	写真番号	15																	79	[28本]		
	内容																		下流管口	[6本]		
本管部	管本数																	占有位置				
	写真番号	15																		[]		
	内容	石灰乳																		[]		
取付管部	取付管位置																	該当番号 6番				
	写真番号	左 76 76 76	右 77 77 77													右 78 78 78						
	内容	鉄筋露出	浸水	石灰乳	鉄筋露出	浸水	石灰乳													鉄筋露出	浸水	石灰乳
距離		a	c	c	a	b	c													a	b	c

考 察																備 考																				
異状箇所	異状内容																																			
	管の腐食			上下方向のたわみ			管の破損			管のクラック			管の継手ズレ			浸入水			取付管突出			油脂の付着			樹木根侵入			モルタル付着			その他			合計		
	A	B	C	A	B	C	a	b	c	a	b	c	a	b	c	a	b	c	a	b	c	a	b	c	a	b	c	a	b	c	A	B	C	a	b	c
継手部																																				
本管部												4						4																		12
取付管部															2			2			3												3			6
計												4						2			3												8			18

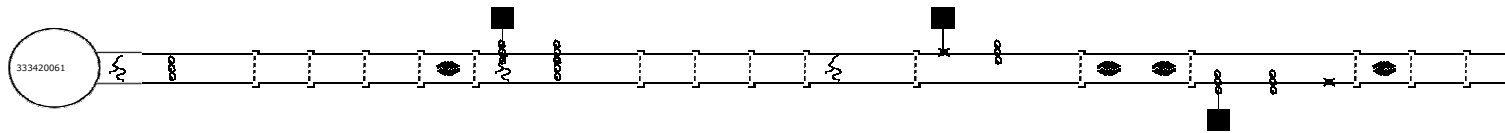
本管調査記録表

記録表No.6-1

人孔番号		上流人孔番号 333420061				
区画	メッシュ	図面番号	人孔種別	人孔深	管頂深	人孔蓋種別
			600	3.10		FCD
人孔内点検						
ステップ数 8						

路線番号	2工区	
管種	管径	人孔間延長
BK	□2250x2250	61.65

人孔番号		下流人孔番号 333480058				
区画	メッシュ	図面番号	人孔種別	人孔深	管頂深	人孔蓋種別
			600	3.40		FCD
人孔内点検						
ステップ数 10						



排水方向 →→→ 上流[333420061] から下流[333480058]

継手	数	管口	区間															管本数							
			1	2	3	4	5	6	7	8	9	10	11	12	13	14	15								
写真番号	92																								
内容	調査開始																								
距離	0.00																								
本管	数	管口	区間															管本数							
			1	2	3	4	5	6	7	8	9	10	11	12	13	14	15								
写真番号	93	93	93					96	95	95	95								99	99					
内容	ク	浸	石					本管鉄筋管露出始	ク	浸	石								本管鉄筋管露出始	本管鉄筋管露出終				本管鉄筋管露出終	
距離	1.15	1.15	1.15					6.60	8.70	8.70	8.70							17.45	17.70				19.98		
取付管	位置	写真番号	区間															占有位置							
			1	2	3	4	5	6	7	8	9	10	11	12	13	14	15								
内容									左	94	94	94							右	100	100	100			
距離									8.65	8.65	8.65							15.40	15.40	15.40			19.40	19.40	19.40

考察	備考														
----	----	--	--	--	--	--	--	--	--	--	--	--	--	--	--

異状箇所	管の腐食			上下方向のため			管の破損			管のクラック			管の継手ズレ			浸入水			取付管突出し			油脂の付着			樹木根侵入			モルタル付着			その他			合計									
	A	B	C	A	B	C	a	b	c	a	b	c	a	b	c	a	b	c	a	b	c	a	b	c	a	b	c	a	b	c	A	B	C	a	b	c							
継手																1																											2
本管												4																									4	11					10
取付管																2	6	1				5													8		1	2	19				
計												4				2	9	1				5													13	11		1	2	31			

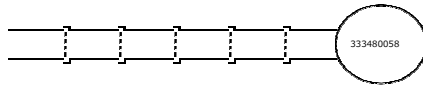
本管調査記録表

記録表No.6-4

上流人孔番号 333420061						
人孔番号	メッシュ	図面番号	人孔種別	人孔深	管頂深	人孔蓋種別
			600	3.10		FCD
人孔内点検						
ステップ数 8						

路線番号		2工区	
管種	管径	人孔間延長	
BK	□2250x2250	61.65	

下流人孔番号 333480058						
人孔番号	メッシュ	図面番号	人孔種別	人孔深	管頂深	人孔蓋種別
			600	3.40		FCD
人孔内点検						
ステップ数 10						



継手部	継手数								管口	109	管本数 [61本] [不良管数] [18本] [取付管数] [9箇所] D V D 情報 [] [] [] 占有位置 1 国道 2 県道 3 市道 4 町道 5 私道 6 その他 該当番号 3番
	写真番号	56	57	58	59	60			調査終了	61.65	
	距離										
本管部	管本数										
	写真番号	56	57	58	59	60	61				
	距離										
取付管部	取付管位置										
	写真番号										
	距離										

考察		備考																																										
異状箇所	異状内容	管の腐食			上下方向のため			管の破損			管のクラック			管の継手ズレ			浸入水			取付管突出し			油脂の付着			樹木根侵入			モルタル付着			その他			合計									
		A	B	C	A	B	C	a	b	c	a	b	c	a	b	c	a	b	c	a	b	c	a	b	c	a	b	c	a	b	c	A	B	C	a	b	c							
	継手部												4						1												1						2							
本管部												4						2												4	11								10					
取付管部																		2	6	1		5																	8			1	2	19
計												4						2	9	1		5															13	11		1	2	31		

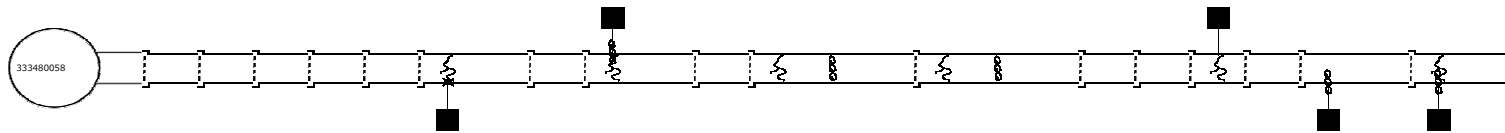
本管調査記録表

記録表No.7-1

上流人孔番号 333480058					
人孔番号	メッシュ	区画	図面番号	人孔種別	人孔深
				600	3.40
人孔内点検					人孔蓋種別
					FCD
ステップ数 10					

路線番号		2工区	
管種	管径	人孔間延長	
BK	□2250x2250	60.15	

下流人孔番号 333480057					
人孔番号	メッシュ	区画	図面番号	人孔種別	人孔深
				600	3.15
人孔内点検					人孔蓋種別
					FCD
ステップ数 10					



排水方向 →→→ 上流[333480058] から下流[333480057]

継手部	継手写真番号	管口110																		管本数
	内容	調査開始																		[40本]
	距離	0.00																		[11本]
本管部	管本写真番号																		取付管数	
	内容																		[8箇所]	
	距離																		D V D 情報	
取付管部	取付管位置写真番号																		占有位置	
	内容																		1 国道	
	距離																		2 県道	
																				3 市道
																				4 町道
																				5 私道
																				6 その他
																				該当番号 3番

考 察																		備 考																				
異状箇所	異状内容																	合計																				
	管の腐食			上下方向のため			管の破損			管のクラック			管の継手ズレ			浸入水			取付管突出			油脂の付着			樹木根侵入			モルタル付着			その他							
	A	B	C	A	B	C	a	b	c	a	b	c	a	b	c	a	b	c	a	b	c	a	b	c	a	b	c	A	B	C	a	b	c					
継手部									8			1			3												1			1								
本管部															1			3			2									7			18					
取付管部												1			3			2												6			3			11		
計									8			1			1			6			2									14			3			30		

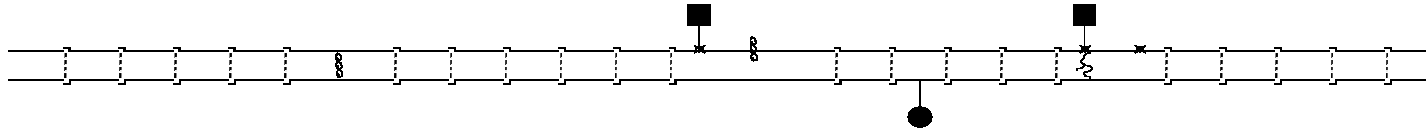
本管調査記録表

記録表No.7-2

上流人孔番号 333480058					
人孔番号	メッシュ	図面番号	人孔種別	人孔深	管頂深
			600	3.40	
人孔内点検					
ステップ数 10					

路線番号	2工区	
管種	管径	人孔間延長
BK	□2250x2250	60.15

下流人孔番号 333480057					
人孔番号	メッシュ	図面番号	人孔種別	人孔深	管頂深
			600	3.15	
人孔内点検					
ステップ数 10					



排水方向 →→→ 上流[333480058] から 下流[333480057]

継手部	継手数																			管本数			
	写真番号	18	19	20	21	22	23	24	25	26	27	28	29	30	31	32	33	34	35	36	37	38	[40本]
	内容						浸水	石灰乳															[11本]
本管部	管本数																			取付管数			
	写真番号	18	19	20	21	22	23	24	25	26	27	28	29	30	31	32	33	34	35	36	37	38	[8箇所]
	内容																	ク	石灰乳				[D V D 情報]
取付管部	取付管位置																			距離			
	写真番号	121																					[占位置]
	内容	石灰乳																鉄筋露出	突出				1 国道
距離	26.40											43.45	43.45	43.45		46.20	49.85	49.85				2 県道	
備考														備考								3 市道	
備考																						4 町道	
備考																						5 私道	
備考																						6 その他	
備考																						該当番号 3番	

異状箇所	異状内容												備考												合計											
	管の腐食			上下方向のたわみ			管の破損			管のクラック			管の継手ズレ			浸入水			取付管突出し			油脂の付着			樹木根侵入			モルタル付着			その他					
	A	B	C	A	B	C	a	b	c	a	b	c	a	b	c	a	b	c	a	b	c	a	b	c	a	b	c	a	b	c	A	B	C	a	b	c
継手部														1																	1			1	1	
本管部																																		7		18
取付管部														1	3	2	2																6		3	11
計														1	1	6	2	2														14		3	1	30

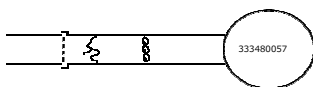
本管調査記録表

記録表No.7-3

人 孔 番 号		上流人孔番号 333480058				
区 画	メ ッ シ ュ	図面番号	人孔種別	人 孔 深	管 頂 深	人 孔 蓋 種 別
			600	3.40		FCD
人 孔 内 点 検						
ステップ数 10						

路線番号	2工区	
管 種	管 径	人孔間延長
BK	□2250x2250	60.15

人 孔 番 号		下流人孔番号 333480057				
区 画	メ ッ シ ュ	図面番号	人孔種別	人 孔 深	管 頂 深	人 孔 蓋 種 別
			600	3.15		FCD
人 孔 内 点 検						
ステップ数 10						



排水方向 →→→ 上流[333480058] から 下流[333480057]

継手部	継手数	39	管口	128	管 本 数 [40 本] [不良 管 数] [11 本] 取 付 管 数 [8 個 所] D V D 情 報 [] [] []
	写真番号		調査終了		
	距離		60.15		
本管部	管本数	39	40		占有位置 1 国道 2 県道 3 市道 4 町道 5 私道 6 その他 該 当 番 号 3 番
	写真番号	127	127	127	
	距離	59.60	59.60	59.60	
取付管部	取付管位置				
	写真番号				
	距離				

考 察		備 考												
異 状 個 所	異 状 内 容	管の腐食	上下方向のため	管の破損	管のクラック	管の継手ズレ	浸入水	取付管突出し	油脂の付着	樹木根侵入	モルタル付着	その他	合計	
		A B C	A B C	a b c	a b c	a b c	a b c	a b c	a b c	a b c	a b c	a b c	A B C a b c	
	継手部						1						1	1 1
本管部					8		3						7	18
取付管部							1	3	2				6	11
計					8		1 1	6 2	2				14	3 1 30

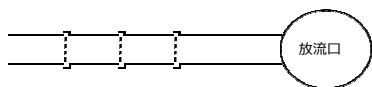
本管調査記録表

記録表No.9-2

人孔番号		上流人孔番号 333480053				
区画	メッシュ	図面番号	人孔種別	人孔深	管頂深	人孔蓋種別
			1号	2.90		FCD
人孔内点検						
ステップ数 7						

路線番号	2工区	
管種	管径	人孔間延長
BK	□2250x2250	42.00

人孔番号		下流人孔番号 放流口				
区画	メッシュ	図面番号	人孔種別	人孔深	管頂深	人孔蓋種別
人孔内点検						



排水方向 →→→ 上流[333480053] から下流[放流口]

継手部	継手数	25	26	27	管口	管本数 [28本] 不良管数 [4本] 取付管数 [5箇所] D V D 情報 [] [] []
	写真番号				149 149	
	内容				放流調査終了	
	距離				42.00 42.00	
本管部	管本数	25	26	27	28	占有位置 1 国道 2 県道 3 市道 4 町道 5 私道 6 その他 該当番号 3番
	写真番号					
	内容					
	距離					
取付管部	取付管位置					
	写真番号					
	内容					
	距離					

考 察		備 考											
異状箇所	異状内容	管の腐食	上下方向のたわみ	管の破損	管のクラック	管の継手ズレ	浸入水	取付管突出し	油脂の付着	樹木根侵入	モルタル付着	その他	合計
		A B C	A B C	a b c	a b c	a b c	a b c	a b c	a b c	a b c	a b c	A B C	a b c
	継手部												
	本管部												
	取付管部								5				5
計								5				5	

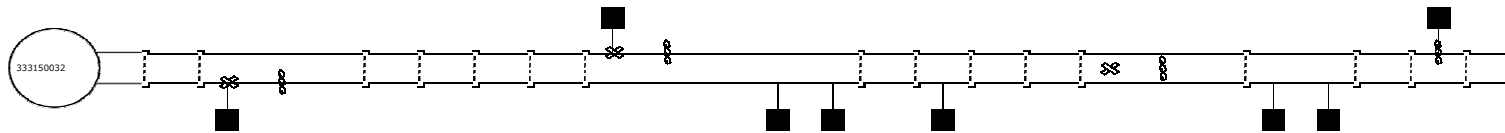
本管調査記録表

記録表No.3-1

人孔番号		上流人孔番号 333150032				
区画	メッシュ	図面番号	人孔種別	人孔深	管頂深	人孔蓋種別
			1号	3.37		FCD
人孔内点検						
ステップ数 10						

路線番号	4工区	
管種	管径	人孔間延長
BK	□2250x1575	115.60

人孔番号		下流人孔番号 333150058				
区画	メッシュ	図面番号	人孔種別	人孔深	管頂深	人孔蓋種別
			1号	2.85		FCD
人孔内点検						
ステップ数 7						



排水方向 → → → 上流[333150032] から下流[333150058]

継手部	継手数	管口	1	2	3	4	5	6	7	8	9	10	11	12	13	14	15	16	管本数
	写真番号	123																	[20本]
	内容	調査開始																	[不良管数]
本管部	管本数																		[8本]
	写真番号														129	129	129		[48箇所]
	内容														破損	浸入	石灰		[D V D 情報]
取付管部	取付管位置																		[占有位置]
	写真番号			124	124	124													1 国道
	内容			管内	浸入	石灰									管内	浸入	石灰		2 県道
距離	0.00																	3 市道	
																		4 町道	
																		5 私道	
																		6 その他	
																		該当番号 6番	

異状箇所	異状内容															備考																														
	管の腐食			上下方向のたるみ			管の破損			管のクラック			管の継手ズレ			浸入水			取付管突出			油脂の付着			樹木根侵入			モルタル付着			合計			スパン全体で評価			管1本ごとに評価									
	A	B	C	A	B	C	a	b	c	a	b	c	a	b	c	a	b	c	a	b	c	a	b	c	a	b	c	A	B	C	a	b	c	管の腐食			上下方向のたるみ			不良管本数			不良発生率			
継手部																																					2	3	1	a	b	c	a	b	c	10%
本管部									1									1																			2	3	1	a + b			25%			
取付管部									2									2																			2	2	5	a + b + c			30%			
計									2	1								5																			2	6	5	A			緊急度判定	1		

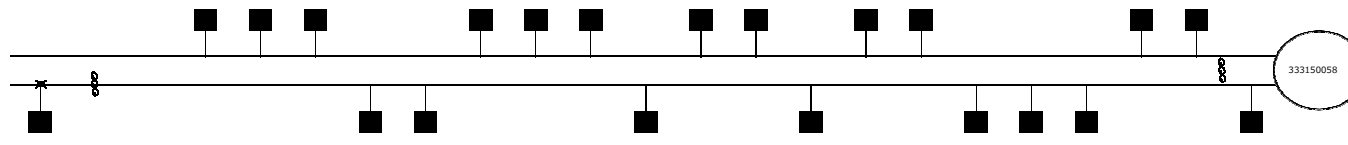
本管調査記録表

記録表No.3-3

上流人孔番号 333150032					
人孔番号	メッシュ	図面番号	人孔種別	人孔深	管頂深
区画	区画	区画	1号	3.37	FCD
人孔内点検					
ステップ数 10					

路線番号		4工区	
管種	管径	人孔間延長	
BK	□2250x1575	115.60	

下流人孔番号 333150058					
人孔番号	メッシュ	図面番号	人孔種別	人孔深	管頂深
区画	区画	区画	1号	2.85	FCD
人孔内点検					
ステップ数 7					



排水方向 →→→ 上流[333150032] から 下流[333150058]

継手部	継手数																		管本数	[20本]				
	写真番号																		調査終了	[8本]				
	内容																		管口	[48箇所]				
距離																			115.60 115.60 115.60	D V D 情報				
本管部	管本数																		20	[]				
	写真番号																			[]				
	内容																			[]				
取付管部	取付管位置	右	左	左	左	右	右	左	左	左	右	左	左	右	左	左	右	右	右	左	左	右		
	写真番号	153	153	153	154	155	156	157	158	159	160	161	162	163	164	165	166	167	168	169	170	171	172	173
	内容	突出し	浸入水	石灰乳	取付管	取付管	取付管	取付管	取付管	取付管	取付管	取付管	取付管	取付管	取付管	取付管	取付管	取付管	取付管	取付管	取付管	取付管	取付管	取付管
距離	73.55	73.55	73.55	74.80	77.10	78.05	78.05	79.80	81.25	81.45	82.65	84.85	85.60	91.70	92.35	92.70	96.95	96.95	99.10	99.20	105.70	115.50	115.50	
考察																			備考					

異状箇所	異状内容												備考												管1本ごとに評価																				
	管の腐食			上下方向のたるみ			管の破損			管のクラック			管の継手スレ			浸入水			取付管突出し			油脂の付着			樹木根侵入			モルタル付着			合計			スパン全体で評価			管1本ごとに評価								
	A	B	C	A	B	C	a	b	c	a	b	c	a	b	c	a	b	c	a	b	c	a	b	c	a	b	c	a	b	c	A	B	C	a	b	c	管の腐食	上下方向のたるみ	不良管本数	不良発生率					
継手部																																													
本管部								1																													2	3	1	a + b	25%				
取付管部									2																															2	2	5	a + b + c	30%	
計								2	1																															2	6	5	A	緊急度判定	1

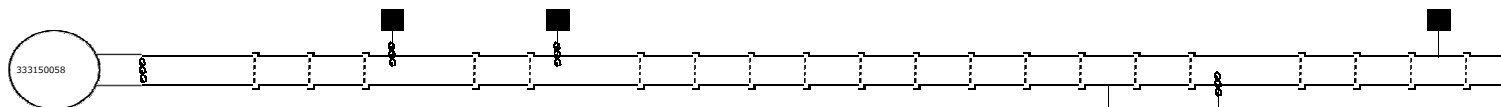
本 管 調 査 記 録 表

記録表No.4-1

人 孔 番 号						上流人孔番号 333150058					
区 画	メ ッ シ ュ	図面番号	人孔種別	人 孔 深	管 頂 深	人 孔 蓋 種 別					
			1号	2.85		FCD					
人 孔 内 点 検											
ステップ数 7											

路 線 番 号		4工区	
管 種	管 径	人 孔 間 延 長	
BK	□2250x1575	89.50	

人 孔 番 号						下流人孔番号 333150042					
区 画	メ ッ シ ュ	図面番号	人孔種別	人 孔 深	管 頂 深	人 孔 蓋 種 別					
			600	2.60		FCD					
人 孔 内 点 検											
ステップ数 6											



排水方向 →→→ 上流[333150058] から下流[333150042]

継 手 部	継 手 数																					管 本 数			
	写 真 番 号	175	175	175	1	2	3	4	5	6	7	8	9	10	11	12	13	14	15	16	17	18	19	20	[64 本]
	内 容	調 査 開 始	浸 入 水	石 灰 乳																					[16 本]
本 管 部	管 本 数																					取 付 管 数			
	写 真 番 号																								[21 個 所]
	内 容																								[D V D 情 報]
取 付 管 部	取 付 管 位 置																					占 有 位 置			
	写 真 番 号																								1 国 道
	内 容																								2 県 道
考 察	距 離	0.00	0.00	0.00																					
	取 付 管 位 置																								3 市 道
	内 容																								4 町 道
備 考	距 離																								5 私 道
	取 付 管 位 置																								6 そ の 他
	内 容																								該 当 番 号 3 番
距 離																									
取 付 管 位 置																									
内 容																									
距 離																									
取 付 管 位 置																									
内 容																									
距 離																									
取 付 管 位 置																									
内 容																									
距 離																									

異 状 個 所	異 状 内 容	管の腐食			上下方向のたるみ			管の破損			管のクラック			管の継手ズレ			浸入水			取付管突出し			油脂の付着			樹木根侵入			モルタル付着			合計			スパン全体で評価		管1本ごとに評価								
		A	B	C	A	B	C	a	b	c	a	b	c	a	b	c	a	b	c	a	b	c	a	b	c	a	b	c	a	b	c	A	B	C	a	b	c	管の腐食	上下方向のたるみ	不良管本数	不良発生率				
継 手 部																	1	1																											
本 管 部																	2	3																						0	6	9	a + b	9%	
取 付 管 部																	3	6				1																							
計																	6	10				1																							

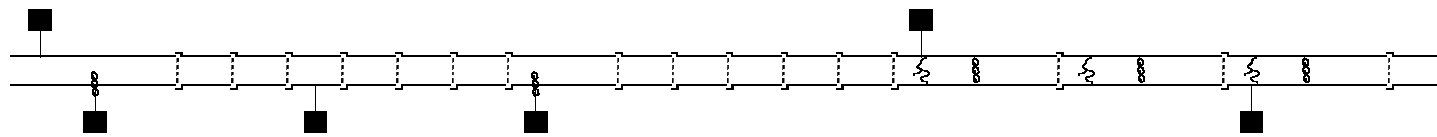
本管調査記録表

記録表No.4-3

上流人孔番号 333150058					
人孔番号	メッシュ	図面番号	人孔種別	人孔深	管頂深
区画	区画	区画	1号	2.85	FCD
人孔内点検					
ステップ数 7					

路線番号		4工区	
管種	管径	人孔間延長	
BK	□2250x1575	89.50	

下流人孔番号 333150042					
人孔番号	メッシュ	図面番号	人孔種別	人孔深	管頂深
区画	区画	区画	600	2.60	FCD
人孔内点検					
ステップ数 6					



排水方向 →→→ 上流[333150058] から下流[333150042]

継手部	継手数														管本数		
	写真番号														[64本]		
	内容														[不良管数]		
本管部	管本数														[16本]		
	写真番号														[取付管数]		
	内容														[21箇所]		
取付管部	取付管位置														D V D 情報		
	写真番号														[]		
	内容														[]		
距離															占有位置		
距離															1 国道		
距離															2 県道		
距離															3 市道		
距離															4 町道		
距離															5 私道		
距離															6 その他		
距離															該当番号 3番		

考 察	備 考
-----	-----

異状箇所	異状内容			管の腐食			上下方向のたるみ			管の破損			管のクラック			管の継手スレ			浸入水			取付管突出し			油脂の付着			樹木根侵入			モルタル付着			合計			スパン全体で評価		管1本ごとに評価		
	A	B	C	A	B	C	a	b	c	a	b	c	a	b	c	a	b	c	a	b	c	a	b	c	a	b	c	a	b	c	A	B	C	a	b	c	管の腐食	上下方向のたるみ	不良管本数	不良発生率	
継手部																																									
本管部																																				0	6	9	a + b	9%	
取付管部																																									
計																																						B		緊急度判定	II

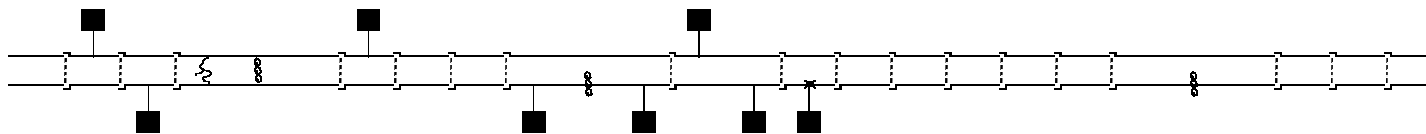
本管調査記録表

記録表No.5-2

上流人孔番号 333150042					
人孔番号	メッシュ	図面番号	人孔種別	人孔深	管頂深
区画	シユ		600	2.60	FCD
人孔内点検					
ステップ数 6					

路線番号		4工区	
管種	管径	人孔間延長	
BK	□2250x1575	89.75	

下流人孔番号 333210012					
人孔番号	メッシュ	図面番号	人孔種別	人孔深	管頂深
区画	シユ		1号	2.62	FCD
人孔内点検					
ステップ数 6					



排水方向 →→→ 上流[333150042] から下流[333210012]

継手部	継手数																					管本数	
	写真番号	20	21	22	23	24	25	26	27	28	29	30	31	32	33	34	35	36	37	[59本]			
	内容												222							[不良管数]			
本管部	管本数																					取付管数	
	写真番号	20	21	22	216	216	216	24	25	26	27	28	29	30	31	32	33	34	35	36	37	[16本]	
	内容				グ	浸	石															[23箇所]	
取付管部	取付管位置																					D V D 情報	
	写真番号		左	右				左			右	右	左	右	右				右	223	223	223	[]
	内容		左	右				左			右	右	左	右	右				右	右	浸	石	[]
備考	距離				34.25	34.25	34.25																[]
	距離		31.15	33.05				35.45			41.60	41.60	41.60	42.25	42.35	43.85			53.10	53.10	53.10		[]
	備考																					占有位置	
																						1 国道	
																						2 県道	
																						3 市道	
																						4 町道	
																						5 私道	
																						6 その他	
																						該当番号 3番	

異状箇所	異状内容												備考																			
	管の腐食		上下方向のたるみ		管の破損		管のクラック		管の継手スレ		浸入水		取付管突出し		油脂の付着		樹木根侵入		モルタル付着		合計		スパン全体で評価		管1本ごとに評価							
	A	B	C	A	B	C	a	b	c	a	b	c	a	b	c	a	b	c	a	b	c	A	B	C	a	b	c	管の腐食	上下方向のたるみ	不良管本数	不良発生率	
																												a	b	c	a	
	継手部																											0	1	10	a + b	2%
本管部																														a + b + c	19%	
取付管部																																
計																											B			緊急性判定	II	

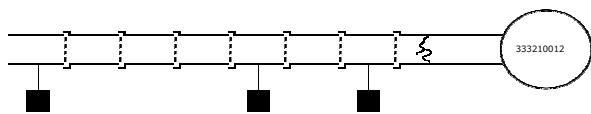
本管調査記録表

記録表No.5-4

上流人孔番号 333150042					
人孔番号	メッシュ	図面番号	人孔種別	人孔深	管頂深
			600	2.60	FCD
人孔内点検					
ステップ数 6					

路線番号		4工区	
管種	管径	人孔間延長	
BK	□2250x1575	89.75	

下流人孔番号 333210012					
人孔番号	メッシュ	図面番号	人孔種別	人孔深	管頂深
			1号	2.62	FCD
人孔内点検					
ステップ数 6					



排水方向 →→→ 上流[333150042] から 下流[333210012]

継手部	継手数										管口	238	管本数 [59本] [不良管数] [16本] [取付管数] [23箇所] D V D 情報 [] [] [] 占有位置 1 国道 2 県道 3 市道 4 町道 5 私道 6 その他 該当番号 3番
	写真番号										調査終了		
	距離											89.75	
本管部	管本数										管口	237	
	写真番号										クラック		
	距離										89.05	89.05	
取付管部	取付管位置	右				右			右				
	写真番号	7940				235			236				
	距離	79.40				83.85			87.65				

考察																			備考																																			
異状箇所	異状内容																		管の腐食		上下方向のたるみ		管の破損		管のクラック		管の継手ズレ		浸入水		取付管突出し		油脂の付着		樹木根侵入		モルタル付着		合計		スパン全体で評価		管1本ごとに評価											
																			A	B	C	A	B	C	a	b	c	a	b	c	a	b	c	a	b	c	a	b	c	A	B	C	a	b	c	管の腐食		上下方向のたるみ		不良管本数		不良発生率		
																																											a	b	c	a	b	c	a	b	c	a	b	c
																																											0	1	10	a + b	2%							
																																											スパン評価	a + b + c	19%									
																																										B	緊急度判定		II									

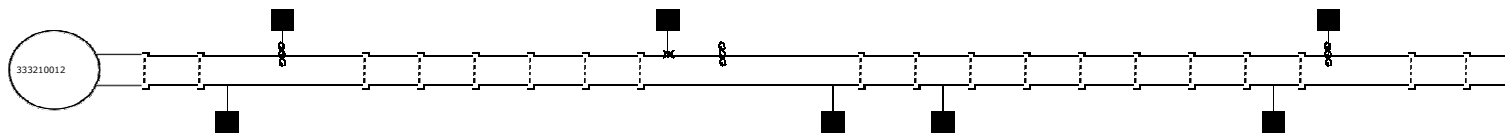
本管調査記録表

記録表No.6-1

上流人孔番号 333210012						
人孔番号	メッシュ	図面番号	人孔種別	人孔深	管頂深	人孔蓋種別
			1号	2.62		FCD
人孔内点検						
ステップ数 6						

路線番号		4工区	
管種	管径	人孔間延長	
BK	□2250x1575	75.10	

下流人孔番号 333210046						
人孔番号	メッシュ	図面番号	人孔種別	人孔深	管頂深	人孔蓋種別
			600	2.44		FCD
人孔内点検						
ステップ数 5						



排水方向 →→→ 上流[333210012] から下流[333210046]

継手部	継手数																			管本数				
	写真番号	239	1	2	3	4	5	6	7	8	9	10	11	12	13	14	15	16	17	18	19	[50本]		
	内容	調査開始																					[不良管数]	
本管部	管本数																			取付管数				
	写真番号																						[12本]	
	内容																						[20箇所]	
取付管部	取付管位置																						[D V D 情報]	
	写真番号																						[占有位置]	
	内容																						1 国道	
距離																							2 県道	
距離																							3 市道	
距離																							4 町道	
距離																							5 私道	
距離																							6 その他	
距離																							該当番号 3番	

考 察	備 考
-----	-----

異状箇所	異状内容												合計												スパン全体で評価		管1本ごとに評価																											
	管の腐食			上下方向のたるみ			管の破損			管のクラック			管の継手スレ			浸入水			取付管突出し			油脂の付着			樹木根侵入			モルタル付着			管の腐食	上下方向のたるみ	不良管本数		不良発生率																			
A	B	C	A	B	C	a	b	c	a	b	c	a	b	c	a	b	c	a	b	c	a	b	c	a	b	c	A	B	C	a			b	c	a	b	c	a	b	c														
継手部																																																						
本管部									1																															1	1	6	a	b	c	a	b	c	4%					
取付管部																																											1	6	2	a	b	c	a	b	c	16%		
計									1																															2	6	2	A			a+b+c			16%					

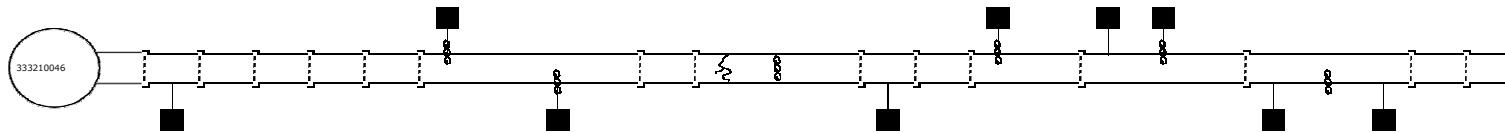
本管調査記録表

記録表No.7-1

上流人孔番号 333210046					
人孔番号	メッシュ	図面番号	人孔種別	人孔深	管頂深
			600	2.44	FCD
人孔内点検					
ステップ数 5					

4工区		
路線番号	管種	管径
	BK	□2250x1575
		人孔間延長
		84.10

下流人孔番号 333210057					
人孔番号	メッシュ	図面番号	人孔種別	人孔深	管頂深
			600	2.54	FCD
人孔内点検					
ステップ数 5					



排水方向 → → → 上流[333210046] から下流[333210057]

継手部	継手数	管口	1	2	3	4	5	6	7	8	9	10	11	12	13	14	15	管本数
	写真番号	262																[57本]
内	内容	調査開始																[不良管数]
	取付管																	[16本]
部	距離	0.00																[25箇所]
																		[D V D 情報]
本管部	管本数		1	2	3	4	5	6	7	8	9	10	11	12	13	14	15	[]
	写真番号				264						267	267	267					
内	内容				段差						クラック	浸入水	石灰乳					[]
	距離			3.25							c	c	c					[]
取付管部	取付管位置																	占有位置 1 国道 2 県道 3 市道 4 町道 5 私道 6 その他
	写真番号			右 263				左 265	右 266			右 268	左 269	左 270	左 271	右 272	右 272	
内	内容			土砂堆積				浸入水	石灰乳			異物	浸入水	石灰乳	取付管	浸入水	石灰乳	
	距離			a 0.90				c	c			a	c	c		a	c	
部	距離							9.05	9.05			12.60	16.50	16.50	16.60	17.75	17.75	
								9.10	9.10							18.80	18.80	

考	察	備 考																																
異状箇所	異状内容	管の腐食	上下方向のたるみ			管の破損	管のクラック			管の継手スレ	浸入水			取付管突出し	油脂の付着			樹木根侵入	モルタル付着			合計					スパン全体で評価		管1本ごとに評価					
			A	B	C		A	B	C		a	b	c		a	b	c		a	b	c	a	b	c	A	B	C	a	b	c	管の腐食	上下方向のたるみ	不良管本数	
																									a	b	c	a	b					
	継手部	本管部																												0	0	11	a + b	
	取付管部	計																															a + b + c	19%
																													C			緊急性判定	Ⅲ	

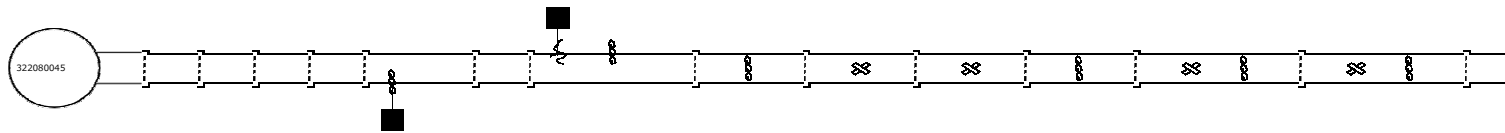
本管調査記録表

記録表No.2-1

人孔番号		上流人孔番号 322080045				
区画	メッシュ	図面番号	人孔種別	人孔深	管頂深	人孔蓋種別
			2号	2.80		FCD
人孔内点検						
ステップ数 8						

路線番号		7工区	
管種	管径	人孔間延長	
BK	□2000x3500	134.65	

人孔番号		下流人孔番号 322140073				
区画	メッシュ	図面番号	人孔種別	人孔深	管頂深	人孔蓋種別
			2号	2.60		FCD
人孔内点検						
ステップ数 8						



排水方向 →→→ 上流[322080045] から下流[322140073]

継手部	継手数	管口 28								9	10	11	12	13	14	管本数 [90本] 不良管数 [20本] 取付管数 [8箇所] D V D 情報 [] [] 占有位置 1 国道 2 県道 3 市道 4 町道 5 私道 6 その他 該当番号 3番								
	写真番号	1	2	3	4	5	6	7	8	31	32	33	34	35	36									
	内容	調査開始								浸石 入灰 水乳	破損 灰乳	破損 灰乳	浸石 入灰 水乳	破損 入灰 水乳	破損 入灰 水乳									
本管部	管本数									9		10		11		12		13		14		[] []		
	写真番号	1	2	3	4	5	6	7	8															
	内容																							
取付管部	取付管位置									右		左										[] []		
	写真番号									29	29	30	30	30	30	30	30	30	30	30				
	内容									浸石 入灰 水乳	浸石 入灰 水乳	管口 クラック	浸石 入灰 水乳	浸石 入灰 水乳	浸石 入灰 水乳	浸石 入灰 水乳	浸石 入灰 水乳	浸石 入灰 水乳	浸石 入灰 水乳					
考察	距離	0.00								13.35	13.35	14.80	14.80	16.35	16.35	17.85	17.85	19.35	19.35	19.35	20.85	20.85	20.85	[] []
	距離																							
	内容									c c		a c		c c		c c		a c		c c		a c		
考察	距離	7.25								7.25	7.25	10.30	10.30	10.30	10.30									[] []
	距離																							
	内容									c c		c c		c c		c c		c c		c c		c c		

異状箇所	管の腐食		上下方向のたるみ		管の破損			管のクラック			管の継手スレ			浸入水			取付管突出し			油脂の付着			樹木根侵入			モルタル付着			合計			スパン全体で評価		管1本ごとに評価						
	A	B	C	A	B	C	a	b	c	a	b	c	a	b	c	a	b	c	a	b	c	a	b	c	a	b	c	A	B	C	a	b	c	管の腐食	上下方向のたるみ	不良管本数	不良発生率			
継手部							4									10															4		10							
本管部							2																								2					7	1	12	a + b	9%
取付管部							1				1					2	3	1		2											2	2	6						a + b + c	22%
計							7				1					2	13	1		2											8	2	16	A					緊急度判定	1

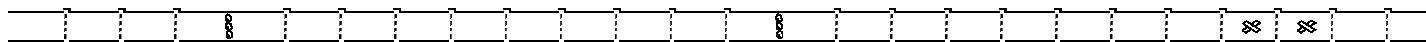
本管調査記録表

記録表No.2-3

上流人孔番号 322080045					
人孔番号	メッシュ	図面番号	人孔種別	人孔深	管頂深
区画			2号	2.80	FCD
人孔内点検					
ステップ数 8					

路線番号		7工区	
管種	管径	人孔間延長	
BK	□2000x3500	134.65	

下流人孔番号 322140073					
人孔番号	メッシュ	図面番号	人孔種別	人孔深	管頂深
区画			2号	2.60	FCD
人孔内点検					
ステップ数 8					



排水方向 →→→ 上流[322080045] から 下流[322140073]

継手	数	継手写真番号																			管本数							
		39	40	41	42	43	44	45	46	47	48	49	50	51	52	53	54	55	56	57		58	59	60	61			
内	容	40		42		44		46		48		50		52		54		56		58		60		61	補修跡	[90本]		
		浸水	石灰乳	浸水	石灰乳	浸水	石灰乳	浸水	石灰乳	浸水	石灰乳	浸水	石灰乳	浸水	石灰乳	浸水	石灰乳	浸水	石灰乳	浸水	石灰乳	浸水	石灰乳	91.60				
継手	距離	63.10		63.10		63.10		63.10		63.10		63.10		63.10		63.10		63.10		63.10		63.10		63.10		91.60		D V D 情報
		c	c	c	c	c	c	c	c	c	c	c	c	c	c	c	c	c	c	c	c	c	c	c	c	c	c	
本管	数	本管写真番号																			管本数							
		39	40	41	42	43	44	45	46	47	48	49	50	51	52	53	54	55	56	57		58	59	60	61			
内	容	42		44		46		48		50		52		54		56		58		60		61		[破損]	[占位]			
		破損	破損	破損	破損	破損	破損	破損	破損	破損	破損	破損	破損	破損	破損	破損	破損	破損	破損	破損	破損	破損	破損			破損	破損	破損
取付管	距離	87.80		87.80		87.80		87.80		87.80		87.80		87.80		87.80		87.80		87.80		87.80		87.80		87.80		該当番号 3番
		a	a	a	a	a	a	a	a	a	a	a	a	a	a	a	a	a	a	a	a	a	a	a	a	a	a	

考 察	備 考
-----	-----

異状箇所	管の腐食		上下方向のたるみ		管の破損		管のクラック		管の継手ズレ		浸入水		取付管突出し		油脂の付着		樹木根侵入		モルタル付着		合計					スパン全体で評価		管1本ごとに評価			
	A	B	C	A	B	C	a	b	c	a	b	c	a	b	c	a	b	c	a	b	c	A	B	C	a	b	c	管の腐食	上下方向のたるみ	不良管本数	不良発生率
継手						4						10												4	10			a		8%	
本管						2									2									2			7	1	12	a+b	9%
取付管						1			1			2	3	1	2									2	2	6			a+b+c	22%	
計						7			1			2	13	1	2									8	2	16	A		緊急度判定	1	

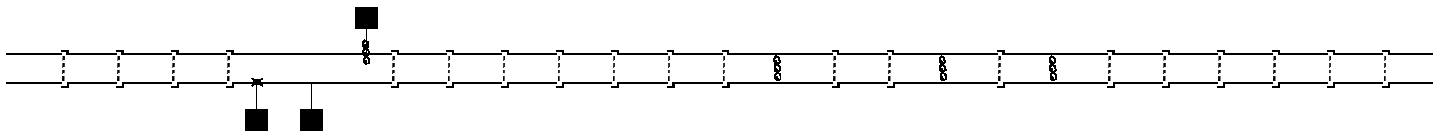
本管調査記録表

記録表No.2-4

上流人孔番号 322080045						
人孔番号	メッシュ	図面番号	人孔種別	人孔深	管頂深	人孔蓋種別
			2号	2.80		FCD
人孔内点検						
ステップ数 8						

路線番号		7工区	
管種	管径	人孔間延長	
BK	□2000x3500	134.65	

下流人孔番号 322140073						
人孔番号	メッシュ	図面番号	人孔種別	人孔深	管頂深	人孔蓋種別
			2号	2.60		FCD
人孔内点検						
ステップ数 8						



排水方向 →→→ 上流[322080045] から 下流[322140073]

継手部	継手数																		管本数			
	写真番号	62	63	64	65	66	67	68	69	70	71	72	73	74	75	76	77	78	79	80	81	[90本]
	内容												浸石 入灰 水乳		浸石 入灰 水乳		浸石 入灰 水乳					[20本]
本管部	管本数																		取付管数			
	写真番号	62	63	64	65	66	67	68	69	70	71	72	73	74	75	76	77	78	79	80	81	[8箇所]
	内容																					[D V D 情報]
取付管部	取付管位置																		D V D 情報			
	写真番号																					[]
	内容																					[]
備考	備考																		占有位置			
	写真番号																					1 国道
	内容																					2 県道
備考	備考																		3 市道			
	写真番号																					4 町道
	内容																					5 私道
備考	備考																		6 その他			
	写真番号																					該当番号 3番
	内容																					

異状箇所	異状内容												管1本ごとに評価																											
	管の腐食			上下方向のたるみ			管の破損			管のクラック			管の継手ズレ			浸入水			取付管突出し			油脂の付着			樹木根侵入			モルタル付着			合計			スパン全体で評価		管1本ごとに評価				
	A	B	C	A	B	C	a	b	c	a	b	c	a	b	c	a	b	c	a	b	c	a	b	c	a	b	c	a	b	c	A	B	C	a	b	c	管の腐食	上下方向のたるみ	不良管本数	不良発生率
継手部							4											10															4	10			a	8%		
本管部							2																										7	12	a+b	9%				
取付管部							1				1				2	3	1	2												2	2	6		a+b+c	22%					
計							7				1				2	13	1	2												8	2	16	A	緊急度判定	1					

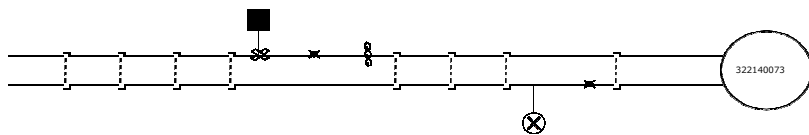
本管調査記録表

記録表No.2-5

上流人孔番号 322080045					
人孔番号	メッシュ	図面番号	人孔種別	人孔深	管頂深
区画	シユ		2号	2.80	FCD
人孔内点検					
ステップ数 8					

路線番号 7工区	
管種	管径
BK	□2000x3500
人孔間延長	
134.65	

下流人孔番号 322140073					
人孔番号	メッシュ	図面番号	人孔種別	人孔深	管頂深
区画	シユ		2号	2.60	FCD
人孔内点検					
ステップ数 8					



排水方向 →→→ 上流[322080045] から下流[322140073]

継手部	継手数											管口	53	継手 補修 調査 終了	管本数 [90本] 不良管数 [20本] 取付管数 [8箇所] D V D 情報 [] [] [] 占有位置 1 国道 2 県道 3 市道 4 町道 5 私道 6 その他 該当番号 3番
	写真番号	82	83	84	85	86	87	88	89	90	53				
	距離										134.65				
本管部	管本数														
	写真番号	82	83	84	85	86	87	88	89	90					
	距離														
取付管部	取付管位置											左	右		
	写真番号					51	51					52	52		
	内容					管口破損	鉄筋露出	浸入水				閉塞	突出し		
距離					a	a	b				c				
					127.85	127.85	127.85				132.20	132.20			

考 察	備 考
-----	-----

異状箇所	管の腐食			上下方向のたるみ			管の破損			管のクラック			管の継手スレ			浸入水			取付管突出し			油脂の付着			樹木根侵入			モルタル付着			合計			スパン全体で評価		管1本ごとに評価		
	A	B	C	A	B	C	a	b	c	a	b	c	a	b	c	a	b	c	a	b	c	a	b	c	a	b	c	A	B	C	a	b	c	管の腐食	上下方向のたるみ	不良管本数	不良発生率	
継手部							4											10													4		10			a	8%	
本管部							2																								7	1	12	a+b	9%			
取付管部							1				1					2	3	1			2										2	2	6	a+b+c	22%			
計							7				1					2	13	1			2							8	2	16	A		緊急度判定	I				

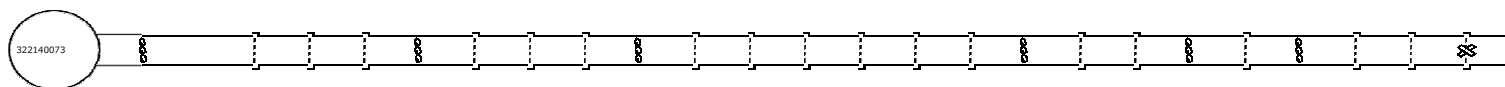
本管調査記録表

記録表No.3-1

人孔番号		上流人孔番号 322140073				
区画	メッシュ	図面番号	人孔種別	人孔深	管頂深	人孔蓋種別
			2号	2.60		FCD
人孔内点検						
ステップ数 8						

路線番号	7工区	
管種	管径	人孔間延長
BK	□2000x3500	138.95

人孔番号		下流人孔番号 322210077				
区画	メッシュ	図面番号	人孔種別	人孔深	管頂深	人孔蓋種別
			2号	2.38		FCD
人孔内点検						
ステップ数 7						



排水方向 → → → 上流[322140073] から 下流[322210077]

継手部	継手数	管口	1	2	3	4	5	6	7	8	9	10	11	12	13	14	15	16	17	18	管本数 [92本] 不良管数 [22本] 取付管数 [7箇所] D V D 情報 [] [] 占有位置 1 国道 2 県道 3 市道 4 町道 5 私道 6 その他 該当番号 3番				
	写真番号	54	54	54	55			56	56						58	58			59	59		60	60	71	破損
	内容	調査開始	浸水	石灰乳	補修跡			浸水	石灰乳						浸水	石灰乳			浸水	石灰乳		浸水	石灰乳		
距離	0.00	0.00	0.00	1.55			6.05	6.05				10.55	10.55					19.60	19.60	22.60	22.60	24.15	24.15	27.15	
本管部	管本数																								
	写真番号																								
	内容																								
距離																									
取付管部	取付管位置																								
	写真番号																								
	内容																								
距離																									

考 察	備 考
-----	-----

異状箇所	異状内容		管の腐食			上下方向のたるみ			管の破損			管のクラック			管の継手スレ			浸入水			取付管突出し			油脂の付着			樹木根侵入			モルタル付着			合計			スパン全体で評価		管1本ごとに評価					
	A	B	C	A	B	C	a	b	c	a	b	c	a	b	c	a	b	c	a	b	c	a	b	c	a	b	c	a	b	c	A	B	C	a	b	c	管の腐食	上下方向のたるみ	不良管本数	不良発生率			
継手部							1												1	13														1	1	13			5	1	15	a	5%
本管部																																				a + b	7%						
取付管部							2									1	1	2	2												4	1	3			a + b + c	23%						
計							3									2	14	2	2												5	2	16	A		緊急度判定	1						

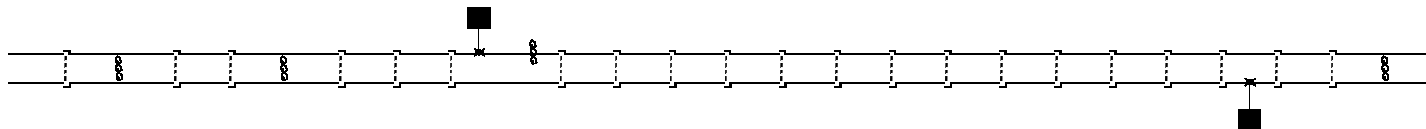
本管調査記録表

記録表No.3-3

上流人孔番号 322140073						
人孔番号	メッシュ	図面番号	人孔種別	人孔深	管頂深	人孔蓋種別
			2号	2.60		FCD
人孔内点検						
ステップ数 8						

路線番号	7工区	
管種	管径	人孔間延長
BK	□2000x3500	138.95

下流人孔番号 322210077						
人孔番号	メッシュ	図面番号	人孔種別	人孔深	管頂深	人孔蓋種別
			2号	2.38		FCD
人孔内点検						
ステップ数 7						



排水方向 →→→ 上流[322140073] から 下流[322210077]

継手部	継手数	43	44	45	46	47	48	49	50	51	52	53	54	55	56	57	58	59	60	61	62	63	73	管本数	92本			
	写真番号		68	68		69	69														71			73	不良管数	22本		
	内容		浸水	石灰乳		浸水	石灰乳															補修跡			浸水	取付管数	7箇所	
本管部	管本数	43	44	45	46	47	48	49	50	51	52	53	54	55	56	57	58	59	60	61	62	63		D	V	D	情報	
	写真番号																											
	内容																											
取付管部	取付管位置																											
	写真番号							左 70	70															右 72				
	内容							鉄筋露出	浸水															突出し				
考察	距離		66.35	66.35	69.40	69.40															91.95			96.45				
	距離																											
	距離							a	c															c				
備考	距離							71.00	71.00															93.05				
	備考													備考												該当番号 3番		
	備考																											

異状箇所	異状内容												合計												スパン全体で評価		管1本ごとに評価															
	管の腐食			上下方向のたるみ			管の破損			管のクラック			管の継手ズレ			浸水			取付管突出し			油脂の付着			樹木根侵入			モルタル付着			管の腐食	上下方向のたるみ	不良管本数		不良発生率							
	A	B	C	A	B	C	a	b	c	a	b	c	a	b	c	a	b	c	a	b	c	a	b	c	a	b	c	A	B	C			a	b	c	a	b	c	a	b	c	
継手部							1									1	13																									
本管部																																					5	1	15	a+b	7%	
取付管部							2									1	1	2													4	1	3	a+b+c	23%							
計							3									2	14	2										5	2	16	A			緊急度判定	1							

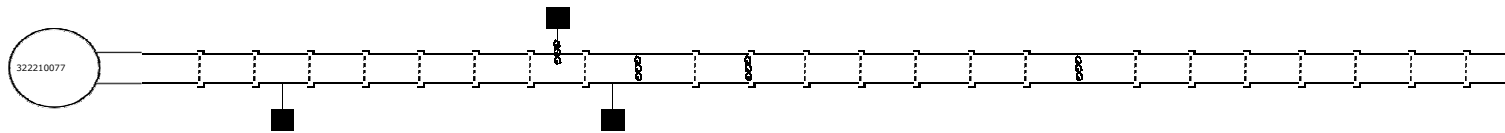
本管調査記録表

記録表No.4-1

人孔番号		上流人孔番号 322210077				
区画	メッシュ	図面番号	人孔種別	人孔深	管頂深	人孔蓋種別
			2号	2.38		FCD
人孔内点検						
ステップ数 7						

路線番号	7工区	
管種	管径	人孔間延長
BK	□4500x2000	301.00

人孔番号		下流人孔番号 放流口				
区画	メッシュ	図面番号	人孔種別	人孔深	管頂深	人孔蓋種別
人孔内点検						



排水方向 →→→ 上流[322210077] から下流[放流口]

継手部	継手数	管口	1	2	3	4	5	6	7	8	9	10	11	12	13	14	15	16	17	18	19	20	21	22	管本数 [201本] 不良管数 [15本] 取付管数 [17箇所] D V D 情報 [] [] [] 占有位置 1 国道 2 県道 3 市道 4 町道 5 私道 6 その他 該当番号 3番	
	写真番号	82	83	84							88	88	89						90	90						
	内容	調査開始	補修跡	内径変化								浸水	石灰乳	浸水					浸水	石灰乳						
本管部	管本数		1	2	3	4	5	6	7	8	9	10	11	12	13	14	15	16	17	18	19	20	21	22		
	写真番号																									
	内容																									
取付管部	取付管位置																									
	写真番号																									
	内容																									
備考	距離	0.00	1.30	1.76								13.55	13.55	15.05					24.10	24.10						
	距離																									
備考	取付管位置																									
	写真番号																									
備考	内容																									
	距離																									

異状箇所	異状内容												備考												管1本ごとに評価															
	管の腐食			上下方向のたるみ			管の破損			管のクラック			管の継手スレ			浸入水			取付管突出し			油脂の付着			樹木根侵入			モルタル付着			合計			スパン全体で評価		管1本ごとに評価				
	A	B	C	A	B	C	a	b	c	a	b	c	a	b	c	a	b	c	a	b	c	a	b	c	a	b	c	a	b	c	A	B	C	a	b	c	管の腐食	上下方向のたるみ	不良管本数	不良発生率
継手部																2	5																						a	2%
本管部																																				4	3	8	a + b	3%
取付管部							2	1								2	1	1										1			4	1	3			a + b + c	7%			
計							2	1								2	8	1	1						1			4	3	9	A		緊急度判定	1						

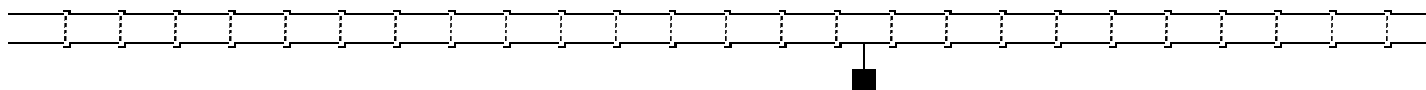
本管調査記録表

記録表No.4-4

人孔番号		上流人孔番号 322210077				
区画	メッシュ	図面番号	人孔種別	人孔深	管頂深	人孔蓋種別
			2号	2.38		FCD
人孔内点検						
ステップ数 7						

路線番号	7工区	
管種	管径	人孔間延長
BK	□4500x2000	301.00

人孔番号		下流人孔番号 放流口				
区画	メッシュ	図面番号	人孔種別	人孔深	管頂深	人孔蓋種別
人孔内点検						



排水方向 →→→ 上流[322210077] から下流[放流口]

継手部	継手数																									管本数				
	写真番号	71	72	73	74	75	76	77	78	79	80	81	82	83	84	85	86	87	88	89	90	91	92	93	94	95	[201本]			
	内容							補修跡																				[15本]		
	距離							116.25																					[17箇所]	
本管部	管本数																									[D V D 情報]				
	写真番号	71	72	73	74	75	76	77	78	79	80	81	82	83	84	85	86	87	88	89	90	91	92	93	94	95	[]			
	内容																												[]	
	距離																												[]	
取付管部	取付管位置																									占有位置				
	写真番号																									1 国道				
	内容																									2 県道				
	距離																									3 市道				
備考	取付管位置																									4 町道				
	写真番号																									5 私道				
	内容																									6 その他				
	距離																									該当番号 3番				

異状箇所	異状内容																		備考																			
	管の腐食		上下方向のたるみ		管の破損			管のクラック			管の継手ズレ			浸入水		取付管突出し		油脂の付着		樹木根侵入		モルタル付着		合計			スパン全体で評価		管1本ごとに評価									
	A	B	C	A	B	C	a	b	c	a	b	c	a	b	c	a	b	a	b	a	b	c	A	B	C	a	b	c	管の腐食		上下方向のたるみ		不良管本数		不良発生率			
																															a	b	c	a		2%		
	継手部																2	5														4	3	8	a+b		3%	
本管部																															a+b+c		7%	スパン評価		緊急度判定		1
取付管部							2	1								2	1	1																				
計							2	1					2	8	1	1						1						4	3	9	A							

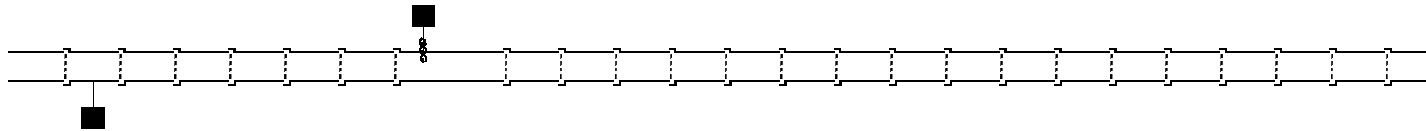
本管調査記録表

記録表No.4-5

上流人孔番号 322210077						
人孔番号	メッシュ	図面番号	人孔種別	人孔深	管頂深	人孔蓋種別
区画			2号	2.38		FCD
人孔内点検						
ステップ数 7						

路線番号 7工区	
管種	管径
BK	□4500x2000
人孔間延長	
301.00	

下流人孔番号 放流口						
人孔番号	メッシュ	図面番号	人孔種別	人孔深	管頂深	人孔蓋種別
区画						
人孔内点検						



排水方向 →→→ 上流[322210077] から下流[放流口]

継手部	継手数	96	97	98	99	100	101	102	103	104	105	106	107	108	109	110	111	112	113	114	115	116	117	118	119	管本数	
	写真番号		103																								[201本]
	内容		補修跡																								[不良管数]
	距離		145.00																								[取付管数]
本管部	管本数	96	97	98	99	100	101	102	103	104	105	106	107	108	109	110	111	112	113	114	115	116	117	118	119	[17箇所]	
	写真番号																										[D V D 情報]
	内容																										[]
	距離																										[]
取付管部	取付管位置		右																								[]
	写真番号		102																								[]
	内容		右取付管						左 104 104 浸石 入灰 水乳																		[]
	距離		142.15						c c 153.70 153.70																		[]

- 占有位置
- 1 国道
 - 2 県道
 - 3 市道
 - 4 町道
 - 5 私道
 - 6 その他
- 該当番号 3番

考 察	備 考
-----	-----

異状箇所	管の腐食			上下方向のたるみ			管の破損			管のクラック			管の継手ズレ			浸入水			取付管突出し			油脂の付着			樹木根侵入			モルタル付着			合計			スパン全体で評価		管1本ごとに評価					
	A	B	C	A	B	C	a	b	c	a	b	c	a	b	c	a	b	c	a	b	c	a	b	c	a	b	c	A	B	C	a	b	c	管の腐食	上下方向のたるみ	不良管本数	不良発生率				
継手部																2	5																								
本管部																																					4	3	8	a + b	3%
取付管部							2	1								2	1					1									4	1	3								
計							2	1					2	8	1			1				1						4	3	9	A							1			

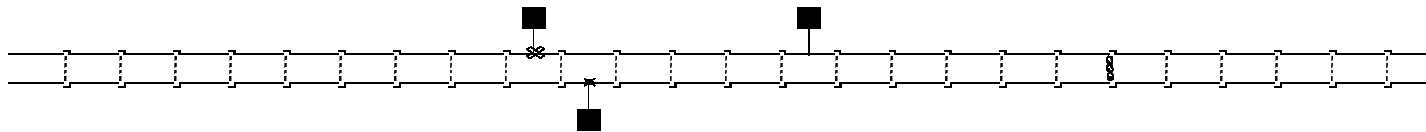
本 管 調 査 記 録 表

記録表No.4-7

人 孔 番 号		上流人孔番号 322210077				
区 画	メ ッ シ ュ	図面番号	人孔種別	人 孔 深	管 頂 深	人 孔 蓋 種 別
			2号	2.38		FCD
人 孔 内 点 検						
ステップ数 7						

路線番号	7工区	
管 種	管 径	人孔間延長
BK	□4500x2000	301.00

人 孔 番 号		下流人孔番号 放流口				
区 画	メ ッ シ ュ	図面番号	人孔種別	人 孔 深	管 頂 深	人 孔 蓋 種 別
人 孔 内 点 検						



排水方向 →→→ 上流[322210077] から下流[放流口]

継 手 部	継 手 数	145	146	147	148	149	150	151	152	153	154	155	156	157	158	159	160	161	162	163	164	165	166	167	168	169	管 本 数	
	写 真 番 号																											[201 本]
	内 容																補 修 跡											[不良管数]
本 管 部	管 本 数	145	146	147	148	149	150	151	152	153	154	155	156	157	158	159	160	161	162	163	164	165	166	167	168	169	[15 本]	
	写 真 番 号																											[取付管数]
	内 容																											[17 個所]
取 付 管 部	取 付 管 位 置																											D V D 情 報
	写 真 番 号										左 107	右 108					左 110											[]
	内 容										管 口 破 損	鉄 筋 露 出				左 取 付 管												[]
距 離											231.15	231.95				238.75												[]
考 察															備 考										該 当 番 号 3 番			

異 状 個 所	管の腐食		上下方向のたるみ			管の破損			管のクラック			管の継手ズレ			浸入水			取付管突出し			油脂の付着			樹木根侵入			モルタル付着			合計			スパン全体で評価		管1本ごとに評価					
	A	B	C	A	B	C	a	b	c	a	b	c	a	b	c	a	b	c	a	b	c	a	b	c	a	b	c	A	B	C	a	b	c							
継 手 部															2	5														2	5									
本 管 部																																								
取 付 管 部									2	1																														
計									2	1					2	8	1																							
管の腐食		上下方向のたるみ		管の破損		管のクラック		管の継手ズレ		浸入水		取付管突出し		油脂の付着		樹木根侵入		モルタル付着		合計			スパン全体で評価		管1本ごとに評価		不良管本数		不良発生率											

上尾市土木工事特記仕様書

(趣旨)

第1条 この特記仕様書は、埼玉県土木工事共通仕様書に定めるもののほか、工事に関し必要な事項を定めるものとする。

(適用)

第2条 この特記仕様書は、上尾市土木工事に適用する。

(共通事項)

第3条 受注者は、「資源の有効な利用の促進に関する法律（平成3年法律第48号。以下「資源有効利用促進法」という。）等の規定により、「再生資源利用計画」、「再生資源利用促進計画」の作成を要する工事については、原則、COBRISでの入力を行い、以下の書類を提出するとともにこれらの記録を保存する。

(1) 施工計画作成時

「再生資源利用計画書」、「再生資源利用促進計画書」及び「工事登録証明書」（COBRISで入力したことの証明）

(2) 工事完了時

「再生資源利用実施書」、「再生資源利用促進実施書」及び「工事登録証明書」（COBRISで入力したことの証明）

- 2 受注者は、工事の施工前に前項第1号に掲げる「再生資源利用計画書」及び「再生資源利用促進計画書」の内容について、発注者へ説明しなければならない。
- 3 受注者は前項の説明を実施した後、当該計画を公衆の見えやすい場所へ掲示するものとする。
- 4 受注者は、施工計画書に建設廃棄物の処理計画を添付するものとする。
なお、建設廃棄物の処分にあたり、排出事業者は処分業者と建設廃棄物処理委託契約を締結し、同契約書の写しを処理計画に添付するものとする。
また、収集運搬業務を収集運搬業者に委託する場合は、別に収集運搬業者と建設廃棄物処理委託契約を締結するものとする。
- 5 排出事業者が建設廃棄物の処理を委託する場合には、産業廃棄物管理票（紙マニフェスト）または電子マニフェストにより管理しなければならない。
ア 紙マニフェストの場合は、建設系廃棄物マニフェストA票、B2票、D票、E票を監督員に提示し、確認を受けるとともに、D票、E票の写しを提出する。また、工事検査時には原本を提示しなければならない。

イ 電子マニフェストの場合は、マニフェスト情報登録証明、受渡確認票を監督員に提示し、確認を受ける。また、工事検査時には受渡確認票及び一覧表を提示しなければならない。

6 受注者は、工事の完成後に発注者から請求があったときは、第1項第2号に掲げる「再生資源利用実施書」及び「再生資源利用促進実施書」に基づき、当該実施状況を報告しなければならない。

(受領書の交付)

第4条 受注者は、土砂を再生資源利用計画に記載した搬入元から搬入したときは、法令等に基づき、速やかに受領書を搬入元に交付しなければならない。

(再生資源利用促進計画を作成する上での確認事項)

第5条 受注者は、再生資源利用促進計画の作成に当たり、建設発生土を工事現場から搬出する場合は、工事現場内の土地の掘削その他の形質の変更に関して発注者等が行った土壌汚染対策法等の手続き状況や、搬出先が宅地造成及び特定盛土等規制法の許可地等であるなど適正であることについて、法令等に基づき確認しなければならない。

また、確認結果は再生資源利用促進計画に添付するとともに、工事現場において公衆の見やすい場所に掲げなければならない。

(建設発生土の運搬を行う者に対する通知)

第6条 受注者は、建設現場等から土砂搬出を他の者に委託しようとするときは、「再生資源利用促進計画」に記載した事項（搬出先の名称及び所在地、搬出量、その他法令に基づく事項）と「第5条再生資源利用促進計画を作成する上での確認事項」等で行った確認結果を、委託した搬出者に対して、法令等に基づいて通知しなければならない。

(建設発生土の搬出先に対する受領書の交付請求等)

第7条 受注者は、建設発生土を再生資源利用促進計画に記載した搬出先へ搬出したときは、法令等に基づき、速やかに搬出先の管理者に受領書の交付を求め、受領書に記載された事項が再生資源利用促進計画に記載した内容と一致することを確認するとともに、監督職員から請求があった場合は、受領書の写しを提出しなければならない。

(建設発生土の搬出)

第8条 建設発生土は、（別添1）に記載した土質改良プラントのいずれかにおいて処分するものとする。

2 受注者は、規定様式により搬出前に搬出先市町村の建設発生土担当窓口

あてに建設発生土の搬出情報を郵送・FAX等で提供し、その写しを監督員に提出するものとする。

- 3 第1項の規定にかかわらず、事前に発注者の承諾を得た場合にあっては、(別添1)に記載した土質改良プラント以外の施設において、建設発生土を処分することができる。
- 4 いずれの処分地を選定した場合にあっては、設計変更は行わない。ただし、現場条件や搬出先の事情等、不可効力により、受注者が遠方の処分地を選定したと発注者が認めたときは、設計変更を行うものとする。

(建設廃棄物の再資源化等)

第9条 受注者は、「建設工事に係る資材の再資源化等に関する法律」(平成12年法律第104号。以下「建設リサイクル法」という。)に基づいて、特定建設資材廃棄物を再資源化のための施設に搬入する場合は、適切な施設に搬入しなければならない。なお、特定建設資材廃棄物とは、特定建設資材(コンクリート、コンクリート及び鉄から成る建設資材、木材、アスファルト・コンクリート)が廃棄物となったものである。

- 2 受注者は、契約前に作成した「分別解体等の計画等」を施工計画書に添付して提出するものとする。
- 3 受注者は、特定建設資材廃棄物の再資源化等が完了したときは、建設リサイクル法第18条第1項に基づき、以下の事項等を別紙「再資源化等報告書」に記載し、発注者に報告しなければならない。

- ・ 特定建設資材廃棄物の再資源化等が完了した年月日
- ・ 特定建設資材廃棄物の再資源化等をした施設の名称及び所在地
- ・ 特定建設資材廃棄物の再資源化等に要した費用

また、同条第1項に基づき、特定建設資材廃棄物の再資源化等の実施状況に関する記録を作成し、保存しなければならない。

なお、資源有効利用促進法等に基づく再生資源利用[促進]実施書を作成している場合は、その写しを参考資料として報告に添付するものとする。

- 4 受注者は、工事の施工に当たっては、「彩の国建設リサイクル実施指針」を遵守し、建設資材廃棄物の再資源化等に努め、廃棄物の減量を図らなければならない。

(再生資源の利用)

第10条 下記の再生資材を、備考欄の部分に利用すること。

資材名	規格	備考
再生アスコン	(13)-50, (20)-50	表層及び基層等
再生粒調碎石	40mm以下	車道路盤等
再生切込碎石	40mm以下	車道及び歩道路盤等
再生砂	細粒分含有率50%未満	歩道等
再生骨材生コンクリート	L 18-10-20BB	均しコンクリート等

なお、現場から40kmの範囲の再資源化のための施設から供給が困難な

場合は、新材への設計変更の対象とする。

(ゼロ・エミッション工事の推進)

第11条 工事の施工にあたっては、ゼロエミッション工事の推進に努めることとする。

(CORINS登録)

第12条 工事請負額 500 万円以上の工事については、CORINS 登録すること。

(法定外の労災保険の付保)

第13条 受注者は法定外の労災保険に付さなければならない。

(管路埋戻土の運搬距離)

第14条 受注者は、工事箇所から管路埋戻に使用する発生土の仮置き場までの運搬経路及び距離を示した書類を提出すること。また、仮置き場を変更した場合は、速やかに変更後の書類を提出すること。

2 選定した仮置き場までの距離が設計距離を超える場合にあっては、設計変更は行わない。ただし、設計距離を下回る場合は、設計変更の対象とする。

(公道上の施工)

第15条 受注者は、第1条の規定によらず、公道上で工事を施工するにあたり、国道にあっては道路占用工事共通指示書（平成21年10月1日付け国関東政第254号関東地方整備局長通達）、県道にあっては道路占用工事標準条件書、市道にあっては道路占用工事施行に関する標準条件書を準拠して施工すること。

(週休2日制適用工事)

第16条 本工事は、上尾市「週休2日制適用工事（現場閉所型）」の試行対象工事である。

試行の実施は、上尾市「週休2日制適用工事」試行要領によるものとする。

試行要領は、上尾市役所ホームページで確認のこと。

上尾市役所ホームページ

(<https://www.city.ageo.lg.jp/page/355165.html>)

工事の施工管理に関する特記仕様書

本工事の施工管理については、上尾市工事請負契約約款、その他関係法規を遵守すること。

また、埼玉県土木工事实務要覧の仕様書編、施工編についても、埼玉県を上尾市に読み替えて工事の施工管理にあたること。

(占有物件切回し工事等の施工管理)

受注者は、本工事に伴い道路内の既存占有物件切回し工事等を施工する必要が生じた場合、発注者と協議を行うこと。

電子納品に関する特記仕様書

(適用)

第1条 本工事は、電子納品対象工事とする。電子納品とは、測量、調査、設計、工事などの各業務段階の最終成果を電子データで納品することをいう。

(電子成果品の作成)

第2条 成果品は、国土交通省の各電子納品要領・基準及び、「上尾市電子納品運用ガイドライン」に示された内容に基づいて作成する。

(電子成果品の提出)

第3条 成果品は、「上尾市電子納品運用ガイドライン」に基づいて作成した電子データを電子媒体(CD-R)で2部提出する。なお、電子納品対象外の書類は紙媒体により1部提出する。

(電子成果品の確認)

第4条 成果品の提出の際には、国土交通省作成の「電子納品チェックシステム」によるチェックを行い、エラーがないことを確認する。また、最新の定義データに更新したウイルス対策ソフトを用いてウイルスチェックを実施したうえで提出する。

舗装版切断時に発生する濁水の処理にかかる特記仕様書

(趣旨)

第1条 この特記仕様書は、埼玉県土木工事共通仕様書に定めるもののほか、舗装版切断時に発生する濁水の処理に関し必要な事項を定めるものとする。ただし、濁水を生じないなど環境に配慮した工法があり、発注者が認めた場合は、この特記仕様書によらなくてよい。

(適用)

第2条 この特記仕様書は、上尾市土木工事に適用する。

(処理方法)

第3条 受注者は、舗装版切断作業を行いながら濁水を吸引のうえタンクに貯留し、作業後速やかに、排水を処理施設へ運搬し処分する。

(条件)

第4条 受注者は、濁水を搬入する業者は、産業廃棄物の汚泥の中間処分業の許可を受けている事業者で、搬入業者が産業廃棄物管理票（マニフェスト）にて管理できるものから選定する。

- 2 濁水の運搬は、受注者が行うこととする。ただし、やむを得ない理由があると監督員が認めた場合は、濁水の運搬を、産業廃棄物の汚泥の運搬許可のある業者に委託することができる。

(提出書類)

第5条 受注者は、施工計画書に舗装版切断時に発生する濁水の収集・運搬・処理に関する計画書、受注者と処分業者との契約書の写し及び処分業者の許可証の写しを添付すること。

また、受注者は、濁水の運搬を、産業廃棄物の汚泥の運搬許可のある業者に委託した場合は、受注者と運搬業者との契約書の写し及び運搬業者の許可証の写しを添付すること。

- 2 受注者は、工事完了後速やかに産業廃棄物管理票（マニフェスト）のD票及びE票の写しを監督員に提出すること。

また、受注者は、濁水の運搬を、産業廃棄物の汚泥の運搬許可のある業者に委託した場合は、B2票の写しも監督員に提出すること。

(別添1)

指定処分先一覧

※積算条件に用いる運搬距離は、当該現場から最短距離に位置する処分地を選定し算出しており、受注者が下記一覧より選定した処分地に応じて設計変更するものではない。

プラント会社名	処分地
(株)サンエコセンター	さいたま市見沼区片柳1-368-4
(株)オザワ 天沼プラント	さいたま市大宮区天沼町2-1258
(株)関根商店 三橋改良土センター	さいたま市西区三橋5-1768
五葉建材(株) エコプラザさいたま	戸田市笹目5-1-7
土リサイクルセンター(株) 川口プラント	川口市西新井宿1374
関口工業(株)・三立建設(株)共同企業体 朝霞リサイクルステーション	朝霞市上内間木503-6
(株)祥和コーポレーション 埼玉改良土センター	新座市野火止3-2-33
(株)ウインテック・関口工業(株)共同企業体 和光リサイクルステーション	和光市新倉8-22-16
柳沢コンクリート工業(株) 埼玉中央改良土プラント	桶川市川田谷793
野崎興業(株) エコリサイクルプラント	北足立郡伊奈町小室4830-1
木村建材工業(株) リサイクルセンター	川越市中福918-1
(株)ホートー 川越リサイクルプラント	川越市下赤坂1800-3
リコ・スタイル(株) 三芳改良土プラント	入間郡三芳町上富196-2
(株)加藤建設工業 武蔵プラント	日高市上鹿山795-3
(株)春日部資材 彩の国改良土プラント	春日部市下大增新田281-1

(有)彩光 草加市プラント	草加市柿木町1096-1
須合建設(株) ミサト改良土センター	三郷市インター南1-2-20
(株)埼玉車輛 改良土プラント	草加市長栄1-630-1
(有)荻宿興業 蓮田土質改良プラント	蓮田市閩戸576-1