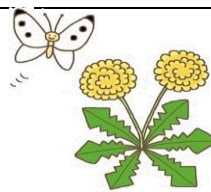


# たんぽぽ



上尾市立西小学校  
第2学年  
学年だより4月号  
令和8年4月8日



## 進級 おめでとうございます!



新学期がスタートしました。2年生への進級おめでとうございます。子供たちは、ちょっぴりお兄さん・お姉さんになった気持ちで、新たな希望に胸をふくらませていることでしょう。子供たち一人一人を大切にしながら、学年で力を合わせて指導していきたいと思えます。どうぞよろしくお願ひいたします。

健康に気をつけ、生活リズムを整え、学校生活を充実したものにしなすと思えます。1年間よろしくお願ひいたします。

## 2年生の担任です!! よろしくお願ひいたします。

### 学 習 予 定

国語： じゅんばんにならぼう 絵を見てかこう ふきのとう 図書館たんけん 春がいっぱい  
日記を書こう  
算数： グラフとひょう たし算のひっ算 ひき算のひっ算  
生活： 春だ今日から2年生  
音楽： 音楽でみんなとつながろう  
図工： すきなことなあに さらさらどろどろ  
体育： 体ほくし運動 ボールゲーム  
道徳： わたしの学校 きれいな羽 およげないりすさん



## ★ お願ひとお知らせ ★

☆本日持ち帰りました新しい教科書や持ち物には、クラス・氏名を必ず記入してください。ノートは、学校でまとめて購入します。

☆図工、生活科の教科書は、1年生のときに配付した「下」を使います。

☆筆箱の中身を確認し、記名をしてください。鉛筆4Bまたは6Bが4本(絵や柄のないもの) ※ キャップはつけません。

白い消しゴム、赤青鉛筆1本、書写用6B1本、ネームペン

☆道具箱の中身を確認してください。

のり、はさみ、クーピー、クレヨン、みんなの歌、カスタネット、カラーペン、折り紙(袋にいれる)

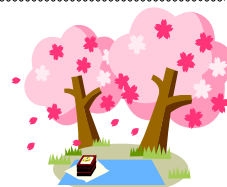
☆下校は、1年生のときと同じように地区別に分かれて帰ります。

☆今年度も、コップ袋にナフキンとコップ、歯ブラシを入れて持たせてください。

☆植木鉢・支柱・ペットボトルじょうろは、1年生で使用したのを使います。ミニトマト・なす・ピーマン・おくらから1つ選び、苗を各ご家庭でご用意ください。土は、学校で購入します。

苗を持ってくる日は、5月7日(木)を予定しております。詳しくは、懇談会で説明します。

☆普段学童のお子さんが下校班で帰るときや、体育の授業を見学するときは、さくら連絡網ではなく、連絡帳に書いて、朝、担任に見せるようにお声がけください。



### ★4月21日(火)授業参観・懇談会

2年生になって初めての授業参観・懇談会です。進級した子供たちや、クラスの様子をご覧いただき、懇談したいと思います。ぜひ、ご出席ください。授業参観の詳細は、学校からの連絡をご確認ください。