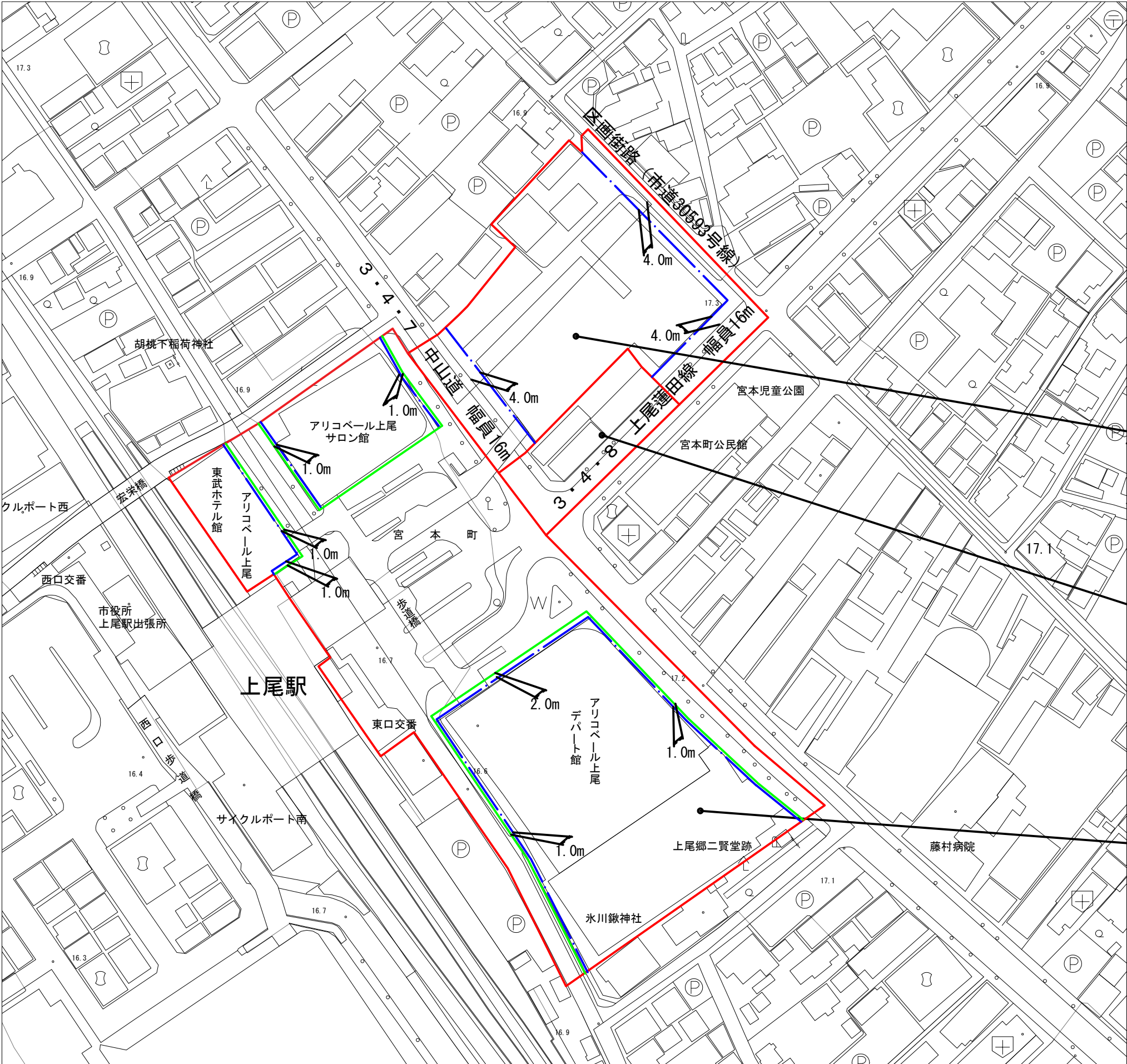


上尾都市計画 高度利用地区の変更（上尾駅東口地区, 中山道東側A, B地区）計画図（壁面の位置の制限図）



凡 例	
高度利用地区指定区域	—
壁面の位置の制限	- - -
施設建築敷地境界線	—

高度利用地区
(中山道東側A地区)
面積 約0.7ha

高度利用地区
(中山道東側B地区)
面積 約0.1ha

高度利用地区
(上尾駅東口地区)
面積 約2.2ha

1:1500