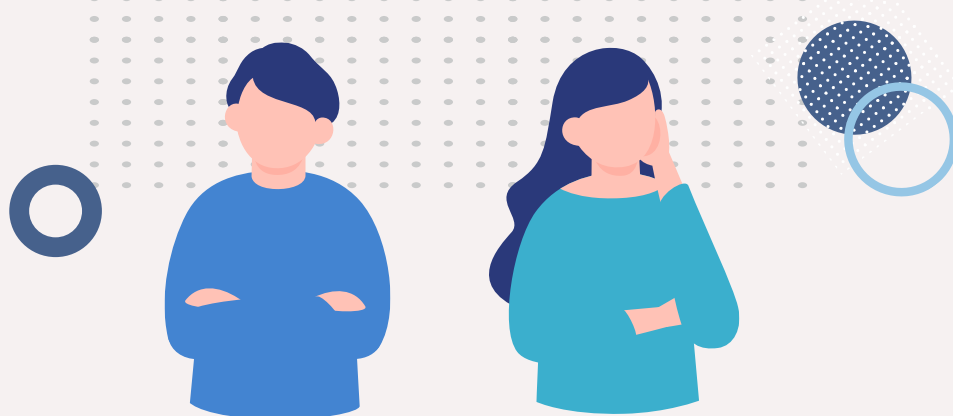


# 学校が苦手な児童生徒の保護者の方へ 不安や困りごと、ありませんか？



## 学校に行きたがらない

- 学校から帰ってくるといつも疲れている
- 学校に行こうとすると頭やお腹が痛くなる
- 家や自分の部屋から出たがらない

## 子どもへの接し方が分からない

- 子どもに学校に行くよう働きかけてよいのか
- 学校に行かない理由を聞いてよいのか
- 理由を聞いてもよく分からない／答えたがらない
- 家庭学習を続けるべきか
- 誰にも相談できない

## 心配な状態が続いている

- ゲームやSNSに没頭して昼夜逆転している
- 学習の進度が遅れ、学校の授業についていけない
- このままでは、将来、進学や就職できないのでは

一人で悩まないでください。

不登校は誰にでも起こり得ることです。

お子さんや保護者の方の周りには、行政・民間の様々な支援の輪が広がっています。このパンフレットでは、不登校等学校が苦手なお子さんの保護者の方の相談先などについてご紹介します。

## 教室や家庭以外にも

# 多様な学びの場や支援の仕組みがあります。

不登校の児童生徒のための相談や学習の場、  
保護者の方を支援する様々な制度やサービスがあります。

まずは、学校・教育委員会に相談

### 教育委員会(教育相談担当)

お子さんの不登校が続く場合等学習や生活に不安がある場合は、まずは、教育委員会の教育相談担当まで御相談下さい。学校生活の悩みの相談や、学校内外の学びの場や相談機関を紹介します。

#### 紹介・接続

#### 上尾市教育センター

上尾市教育委員会が開設している教育相談機関となります。一人一人に合わせた相談等を行います。また、学校適応指導教室で体験的な学習に取り組むことができます。

#### フリースクール等

学校や上尾市教育センター以外で、日中の時間帯に不登校の子供が学習をしたり、興味のあることに取り組んだりできる場所です。一定の要件を満たせば、在籍校での指導要録上出席扱いの対象になります。

#### 保護者の会

不登校のお子さんを持つ保護者同士が、情報交換を行ったり不安や悩みを共有したりすることができます。

#### 夜間中学

学齢期を過ぎた方が夕方から夜にかけて通う中学校のことです。学齢生徒についても、一定の要件を満たせば、在籍校での出席認定や成績評価の対象になります。

### スクールソーシャルワーカー

児童生徒やその保護者に福祉・医療的な支援が必要な場合に、福祉の窓口につないでくれたり、手続きの補助などをしてくれたりする福祉の専門家で、教育委員会から学校に派遣します。

## 学 校



学校内にも落ち着いて過ごせる場所や相談に乗ってくれる専門家があります。これらの教室の利用や相談を希望する場合は、各学校や教育委員会にお問合せください。

#### さわやか相談室相談員

全中学校に設置しているさわやか相談室に、児童生徒や保護者が相談できる相談員がおります。不登校だけでなく学校内における悩みごとや困りごとについて相談をすることができます。

#### スクールカウンセラー

児童生徒の心のケアや、ストレスへの対処法など心理の専門家で、小学校に月1回程度、中学校に隔週1回程度配置されております。教育カウンセラーや学校心理士などの資格を持っている方が多いです。

#### 校内教育支援ルームSSR

#### サポートルームティーチャーSRT

SSRは、学校には行けるけれど自分のクラスに入れない時や、気持ちを落ち着かせてリラックスしたいときに利用できる、学校内の居場所のことです。SSRには児童生徒の学習支援や相談ができるSRTがおります。

困ったときは相談してください。

# 不登校に関する相談窓口

## ①不登校に関する相談窓口

名称	概要	問合せ先
上尾市 教育センター	不登校に関する相談全般	TEL：048-776-7600 (平日10:00~12:00、 13:00~17:00) 住所:上尾市上町2-14-19 Mail:t733100@city.ageo.lg.jp URL:https://www.city.ageo.lg.jp/ soshiki/s733000/
	本人・保護者からの 電話相談	
	本人・保護者からの 来所相談	
	本人・保護者からの メール相談	

## ②上尾市内の不登校の保護者を支援する会

名称	概要	連絡先
不登校の子を持つ 親の会 ムーミンの会	上尾市で活動する親の会です。 保護者同士の対話により、様々 な気づきを共有できる場とし ています。 毎月第3土曜日、上尾公民館で 活動しています。	TEL:090-9819-1572

## ③上尾市内の支援団体

名称	概要	連絡先
ペンギンの部屋	不登校をはじめとし、集団生活にな じめない子どもたちや保護者の 方々(高卒認定にも対応)の心に寄 り添いながら、個別に学習支援をし ているボランティア集団です。個別 のニーズに合わせて複数(現14名) のスタッフで対応します。	TEL:048-627-6804 水曜日(15:00~17:00) 土曜日(14:00~16:00) 住所:上尾市浅間台1-16-1B棟 201・202


## ④不登校に特化した訪問看護ステーション

名称	概要	連絡先
訪問看護ステーション はるか	不登校のお子様に特化した訪問看 護ステーションです。かかりつけの お医者様に「訪問看護指示書」を発 行していただく必要があります。相 談員と一緒に手続きを進めます ので、お気軽にご連絡ください。	TEL:048-788-5358 (平日10:00~19:00) 住所:さいたま市西区内野本郷1015 -6 第7ノグチコーポ203

学びたいと思ったときはご連絡ください。


## 不登校児童生徒の学びの場・居場所

### ⑤上尾市の学校適応指導教室

名称	概要	問合せ先
上尾市教育センター内 かもめ・けやき教室	個別学習や小集団の活動を行います。 また、体験活動等を行います。	TEL : 048-776-7600 (平日9:00~12:00、13:00~16:00) 住所: 上尾市上町2-14-19 URL: <a href="https://www.city.ageo.lg.jp/soshiki/s733000/">https://www.city.ageo.lg.jp/soshiki/s733000/</a>
上尾市立大谷小学校内 かもめ・けやき教室分室 おおやサテライト		TEL : 048-776-7600 住所: 上尾市大谷本郷528 (上尾市立大谷小学校内) URL: <a href="https://www.city.ageo.lg.jp/soshiki/s733000/">https://www.city.ageo.lg.jp/soshiki/s733000/</a> 

### ⑥近年上尾市内児童生徒の利用のある

#### フリースクール・フリースペース・支援団体等

名称	概要	連絡先
学校法人角川ドワンゴ 学園N中部 (大宮キャンパス)	「社会で求められる総合力を身につける」という新しいコンセプトの「プログレッシブスクール」です。通学型・オンライン型の2つのコースがあります。	TEL : 0120-0252-15 住所 : (大宮キャンパス)さいたま市大宮区高鼻町1丁目20番地1大宮中央ビルディング6階 URL : <a href="https://n-jr.jp/">https://n-jr.jp/</a> Mai : support@n-jr.jp 
フリースクール HIRO	桶川市にあるフリースクールです。社会福祉士、臨床心理士、元教員などの専門職による学習支援・相談支援などを行っています。	住所 : 桶川市坂田東2-9-31 Mail: free.hiro2021@gmail.com URL: <a href="https://sites.google.com/view/freeSchool-hiro">https://sites.google.com/view/freeSchool-hiro</a>
星槎学園中部 大宮校	さいたま市北区にある完全週5日制のフリースクールです。多様なカリキュラムの学習支援や様々な体験活動を行っています。	TEL : 048-788-2470 住所 : さいたま市北区土呂町2-12-10
星槎プラチナ フリースクール ~星のいかだ教室~	さいたま市北区にある週1~3日制のフリースクールです。自分の居場所として利用でき、自分のペースで通えます。	TEL : 048-788-2470 住所 : さいたま市北区土呂町2-12-10

※フリースクール・フリースペース・支援団体等の費用等詳細については各団体にお問い合わせください。

## ⑥近年上尾市内児童生徒の利用のある


### フリースクール・フリースペース・支援団体

名称	概要	連絡先
第一学院中等部	中学生を対象にICTを活用した多様な学びの機会を提供し、社会的自立を目指すための支援を行います。	TEL:048-650-5331 住所:さいたま市大宮区下町1-42-2 TS-5BLDG.6-7F URL: <a href="https://www.daiichigakuin-jr.jp/">https://www.daiichigakuin-jr.jp/</a>
トライ式高等学院 中等部大宮キャンパス	「通学型」「在宅型」「オンライン型」の3つのスタイルで、生徒の状態に合わせた個別指導を行います。様々な行事もあり、スモールステップで成長体験を積むことができます。	TEL:048-612-7275 (平日:9:00~18:00) Mail: <a href="mailto:try-gakuin-omiya@trygroup.com">try-gakuin-omiya@trygroup.com</a> 住所:さいたま市大宮区桜木町4-252 ユニオンビルディング2F URL: <a href="https://www.try-gakuin.com/">https://www.try-gakuin.com/</a> URL: <a href="https://www.try-gakuin.com/freeschool/">https://www.try-gakuin.com/freeschool/</a>
クラーク国際中等部 さいたまキャンパス	通学とオンラインを組み合わせながら、自分のペースで学ぶスタイルを選べます。集団授業と個別学習サポートの両面から、一人ひとりの成長をサポートします。	TEL:048-657-9170 住所:さいたま市大宮区高鼻町1-20-1大宮中央ビルディング3F URL: <a href="https://clark-jr.jp/campus/saitama/">https://clark-jr.jp/campus/saitama/</a>
フリースクール スコーレ・ムーンライト	鴻巣市にあるフリースクールです。活動日は平日5日間で、小学生から20代までの居場所・学習支援、畑や行事活動を通じた体験活動を行っています。昨年7月からは、中高生以上を対象に、桶川市のヒビキカフェ内にも開校しました。	TEL:048-594-9495(鴻巣) 048-775-7667(桶川) 住所:鴻巣市小谷2110 桶川市南2-4-13 Mail: <a href="mailto:schole.moonlight@gmail.com">schole.moonlight@gmail.com</a>

※フリースクール・フリースペース・支援団体等の費用等詳細については各団体にお問い合わせください。

## ⑥近年上尾市内児童生徒の利用のある

### フリースクール・フリースペース・支援団体

名称	概要	連絡先
池袋アート フリースクール 東京池袋サテライト キャンパス	芸術科目・普通科目を選択してまなびます。芸術科目は専門のプロが指導し、特別な環境で好きなことをまなべる楽しさを実感できます。	TEL 03-5979-9095 住所:東京都豊島区池袋4丁目1-12 Mail:info.tokyo-iafs@kyokei.ac.jp URL:https://www.kyokei.ac.jp/afs/
フリースペースコルト	上尾市で毎週月・水・金曜日10時から18時まで開催。小中学生がメイン。毎回昼食を一緒に作ってみんなで食べています。公園で遊んだり、やりたい子は工作したり、ボードゲームしたりのんびり過ごしています。金曜日午前中は勉強タイムの時間も儲けています。単発で利用できるフリースペースです。	ホームページ  line公式  TEL:090-9975-2974(担当樽井) 住所:上尾市富士見1-6-32 Mail:tekutekutetsugaku@gmail.com URL:http://www.atelier-cort.info/
フリースペース なかにわスクウルクウ	学校に行かない、たまに休みたいなと思ったときに遊びに来られる平日昼間の学校外の居場所(フリースペース)です。	Instagram  line公式  住所:北本市栄7番地1-26-102 ジャズ喫茶&シェアスペース「中庭」 Mail:nakaniwaschool@gmail.com
放課後等デイサービス I Try ジュニア 中浦和	不登校児童生徒支援も行う放課後等デイサービスです。主に高学年以上の児童生徒が通所しています。	Instagram  生徒更新ブログ  TEL:048-767-7530 住所:さいたま市南区鹿手袋2-6-14 Mail:nuinfo@itry.co.jp URL:https://www.itry-jr.com/

※フリースクール・フリースペース・支援団体等の費用等詳細については各団体にお問い合わせください。



困ったときは相談してください。

## その他の相談窓口等

### ○子育てに関する相談窓口

名称	概要	問合せ先
こども家庭保健課	妊娠期から子育て期の相談や、 学齢期以降の子ども・若者と その保護者に対する相談を一 体的に行っています。	TEL: 048-783-4964 月～金(祝日を除く)8:30～17:00 住所: 上尾市本町3-1-1 上尾市役所5階 URL: <a href="https://www.city.ageo.lg.jp/soshiki/s172100/">https://www.city.ageo.lg.jp/soshiki/s172100/</a>

### ○子どもの発達に関する相談窓口

名称	概要	問合せ先
こども発達センター	発達に不安があるお子さんの 相談をお受けしています。	TEL: 048-725-3373 (平日8:30～17:00) 住所: 上尾市荻丁目東22-1 URL: <a href="https://www.city.ageo.lg.jp/soshiki/s172500/">https://www.city.ageo.lg.jp/soshiki/s172500/</a>

### ○経済的負担の相談窓口

名称	概要	連絡先
生活支援課 「ふくしの窓口」	福祉に関する相談 利用可能な制度、適切な相談窓 口をご案内します。	TEL: 048-783-4098 (平日8:30～17:00) 住所: 上尾市本町3-1-1 上尾市役所2階 ふくしの窓口 URL: <a href="https://www.city.ageo.lg.jp/page/320401.html">https://www.city.ageo.lg.jp/page/320401.html</a>
上尾市教育委員会 学務課	就学援助費及び就学奨励費に 関する窓口です。	TEL: 048-775-9604 (平日8:30～17:15) 住所: 上尾市本町3-1-1 本庁舎7階

### ○県の不登校支援サイト

名称	概要	連絡先
埼玉県 不登校の 子供たちとその 保護者を支援する ためのサイト	子供たちとその保護者のため の不登校支援サイトです。 不登校支援の相談窓口の紹介 や不登校支援の情報を掲載し ています。	<a href="https://www.pref.saitama.lg.jp/f2209/futoukoshien/index.html">https://www.pref.saitama.lg.jp/f2209/futoukoshien/index.html</a>

お問い合わせ先

上尾市教育委員会学校教育部  
教育センター



TEL 048-776-7600

〒 362-0037  
埼玉県上尾市上町2-14-19