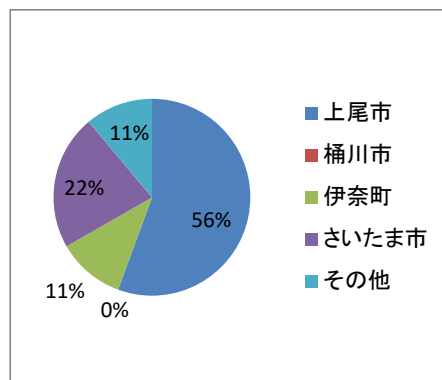
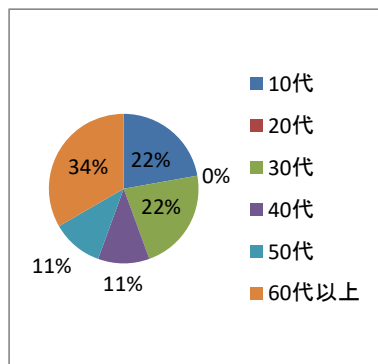
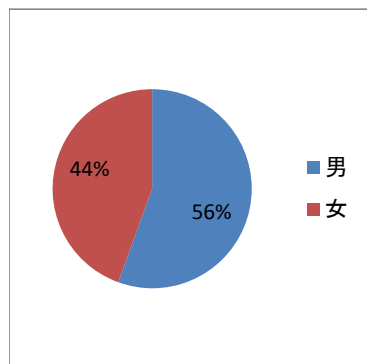


| 1. 性別 |   | 2. 年代 |     |     |     |     |       | 3. お住まい |     |     |       |     |
|-------|---|-------|-----|-----|-----|-----|-------|---------|-----|-----|-------|-----|
| 男     | 女 | 10代   | 20代 | 30代 | 40代 | 50代 | 60代以上 | 上尾市     | 桶川市 | 伊奈町 | さいたま市 | その他 |
| 5     | 4 | 2     | 0   | 2   | 1   | 1   | 3     | 5       | 0   | 1   | 2     | 1   |

## 平塚公園アンケート集計 平成31年度

調査客体総数： 9



| 1. 管理運営 |      |      |    | 2. 清潔さ |      |      |    | 3. 職員の対応 |      |      |    | 4. 施設・設備 |      |      |    | 5. 全体 |      |      |    |
|---------|------|------|----|--------|------|------|----|----------|------|------|----|----------|------|------|----|-------|------|------|----|
| 大変満足    | やや満足 | やや不満 | 不満 | 大変満足   | やや満足 | やや不満 | 不満 | 大変満足     | やや満足 | やや不満 | 不満 | 大変満足     | やや満足 | やや不満 | 不満 | 大変満足  | やや満足 | やや不満 | 不満 |
| 4       | 3    | 0    | 2  | 5      | 2    | 0    | 2  | 3        | 5    | 0    | 1  | 4        | 3    | 0    | 2  | 4     | 3    | 1    | 1  |

