

20 行政

20 行政

1 市の職員数（職種別）

単位：人

年	職員数			一般職員								教育職
	総数	男	女	一般行政職	税務職	薬剤医療職	看護保健職	福祉職	消防職	企業職	技能労務職	
平成31・令和元年	1,419	839	580	644	91	10	31	218	260	41	100	24
2	1,426	840	586	651	88	10	30	218	267	41	97	24
3	1,421	835	586	657	86	10	30	214	266	41	95	22
4	1,416	831	585	658	85	10	30	214	266	39	95	19
5	1,486	900	586	668	88	10	30	212	327	39	93	19

資料 職員課

注 地方公務員給与実態調査の報告値。

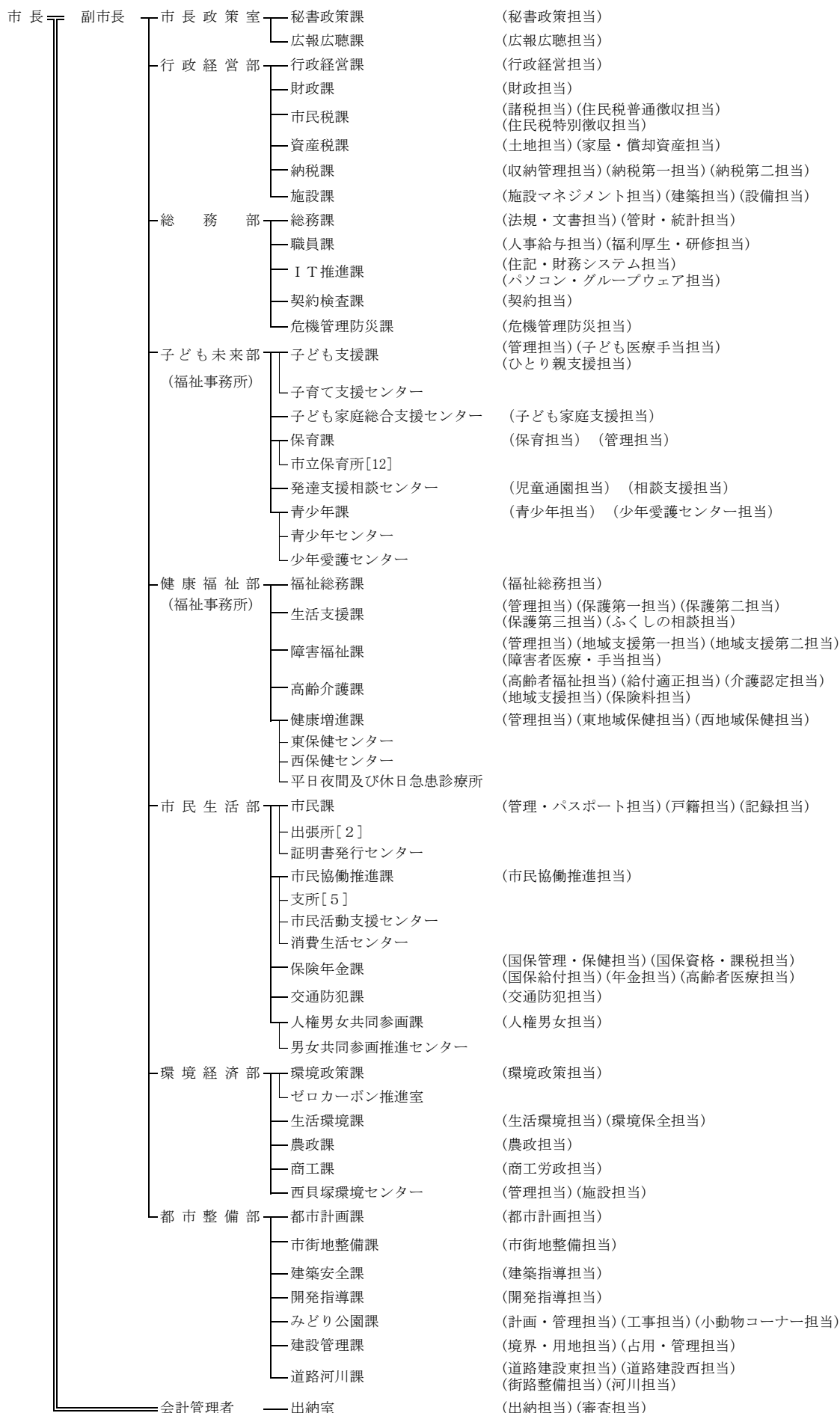
2 年齢別職員数

年	総数 (人)	20歳未満	20～29歳	30～39歳	40～49歳	50～59歳	60歳以上	平均年齢
平成31・令和元年	1,419	5	319	394	373	303	25	40.3
2	1,426	7	303	414	358	316	28	40.3
3	1,421	9	287	424	344	327	30	40.6
4	1,416	8	266	443	327	338	34	40.9
5	1,486	11	289	454	335	345	52	40.9

資料 職員課

注 地方公務員給与実態調査の報告値。

3 上尾市組織図 (令和6年4月1日現在)



20 行政

上下水道部	<ul style="list-style-type: none"> — 経営総務課 — 業務課 — 水道施設課 — 下水道施設課 	<ul style="list-style-type: none"> (総務担当) (給水担当)(排水担当) (計画設計担当)(工事担当)(管理担当) (浄水・水質担当) (計画設計担当)(工事担当)(維持管理担当)
消防本部	<ul style="list-style-type: none"> — 消防総務課 — 予防課 — 警防課 — 指令課 	<ul style="list-style-type: none"> (総務担当) (予防・査察担当)(調査・保安担当) (警防担当)(救急担当) (指令第一担当)(指令第二担当)
東消防署	<ul style="list-style-type: none"> — 管理課 — 消防第一課 — 消防第二課 — 原市分署 — 上平分署 — 伊奈分署 	<ul style="list-style-type: none"> (管理担当) (指揮担当)(警防担当)(救助担当)(救急担当) (指揮担当)(警防担当)(救助担当)(救急担当) (警防第一担当)(救急第一担当) (警防第二担当)(救急第二担当) (警防第一担当)(救急第一担当) (警防第二担当)(救急第二担当) (警防第一担当)(救急第一担当) (警防第二担当)(救急第二担当)
西消防署	<ul style="list-style-type: none"> — 消防第一課 — 消防第二課 — 大谷分署 — 平方分署 	<ul style="list-style-type: none"> (指揮担当)(警防担当)(救助担当)(救急担当) (指揮担当)(警防担当)(救助担当)(救急担当) (警防第一担当)(救急第一担当) (警防第二担当)(救急第二担当) (警防第一担当)(救急第一担当) (警防第二担当)(救急第二担当)
市議会	<ul style="list-style-type: none"> — 議会事務局 — 議会総務課 — 議事調査課 	<ul style="list-style-type: none"> (総務担当) (議事調査担当)
教育委員会	<ul style="list-style-type: none"> — 教育総務部 <ul style="list-style-type: none"> — 教育総務課 — 新しい学校づくり推進室 — 生涯学習課 — 上尾公民館 — 上平公民館 — 平方公民館 — 原市公民館 — 大石公民館 — 大谷公民館 — スポーツ振興課 — 図書館 — 学校教育部 <ul style="list-style-type: none"> — 学務課 — 指導課 — 教育センター — 学校保健課 — 中学校給食共同調理場 — 市立小学校[22] — 市立中学校[12] (分校1含む) 	<ul style="list-style-type: none"> (庶務担当)(施設・財務担当) (生涯学習・公民館・人権教育担当) (文化・文化財保護担当) (スポーツ振興担当) (資料・サービス担当)(管理担当) (教職員担当)(就学担当) (教育指導担当) (保健・安全担当)(給食担当)
選挙管理委員会	— 事務局	(選挙担当)
監査委員会	— 事務局	(監査担当)
農業委員会	— 事務局	(農地調整担当)
公平委員会		
固定資産評価審査委員会		