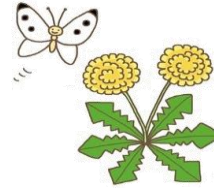


たんぽぽ



上尾市立西小学校
第2学年
学年だより4月号
令和6年4月8日



進級 おめでとうございます!



新学期がスタートしました。2年生への進級おめでとうございます。子供たちは、ちょっぴりお兄さん・お姉さんになった気持ちで、新たな希望に胸をふくらませていることでしょう。子供たち一人一人を大切にしながら、学年で力を合わせて指導していきたいと思います。どうぞよろしく願いいたします。

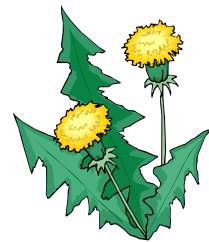
健康に気をつけ、生活リズムを整え、学校生活を充実したものにしたいと思います。1年間よろしく願いいたします。

2年生の担任です!! よろしく願いいたします。

個人情報保護の観点から
担任の自己紹介欄等はホームページに掲載いたしません。
ご理解いただきますようお願いいたします。

学 習 予 定

国語: じゅんばんにならぼう 絵を見てかこう ふきのとう 図書館たんけん 春がいっぱい
日記を書こう
算数: グラフとひょう たし算のひっ算 ひき算のひっ算
生活: 春だ今日から2年生
音楽: 音楽でみんなとつながろう
図工: すきなことなあに さらさらどろどろ
体育: 体ほぐし運動 ボールゲーム
道徳: わたしの学校 きれいな羽 およげないりすさん



★ お願いとお知らせ ★

☆本日持ち帰りました新しい教科書や持ち物には、クラス・氏名を必ず記入してください。ノートは、学校でまとめて購入します。

☆図工、生活科の教科書は、1年生のときに配付した「下」を使います。

☆筆箱の中身を確認してください。鉛筆4B 4本(絵や柄のないもの) ※ キャップはつけない。

白い消しゴム、赤青鉛筆1本、書写用6B 1本、ネームペン、定規

☆道具箱の中身を確認してください。

のり、はさみ、クーピー、クレヨン、みんなの歌、カスタネット、カラーペン
折り紙(袋に入れる)、(小さいセロテープ)

☆下校は、1年生のときと同じように地区別に分かれて帰ります。

☆今年度も、コップ袋にナフキンとコップ、歯ブラシを入れて持たせてください。

☆植木鉢・支柱・ペットボトルじょうろは、1年生で使用したものを使います。ミニトマト・なす・ピーマン・おくらから1つ選び、苗を各ご家庭でご用意ください。土は、学校で購入します。

苗を持ってくる日は、5月7日(火)を予定しております。詳しくは、懇談会で説明します。

☆体育の授業を見学するときは、連絡帳に見学理由を書いてください。



★4月16日(火)授業参観・懇談会

2年生になって初めての授業参観・懇談会です。進級した子供たちや、クラスの様子をご覧いただき、懇談したいと思います。ぜひ、ご出席ください。授業参観の詳細は、学校からの手紙でご確認ください。