

なかよし



上尾市立東小学校

なかよし学級だより

なかよし学級職員紹介

1組 担任

楽しく活動できるように みんなでなかよく生活しましょう。1年間よろしくおねがいます。

2組 担任

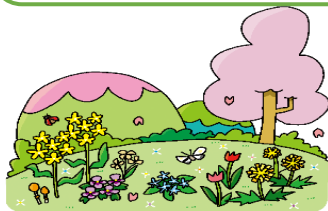
楽しく充実した毎日になるよう、がんばっていきましょう。1年間よろしくお願ひします。

3組 担任

毎日、楽しく過ごせるように一緒にがんばっていきましょう。1年間よろしくお願ひします。

4組 担任

みんなで力を合わせて、一緒に楽しく活動しましょう。1年間よろしくお願ひします。



特別支援学級補助員

みんなで楽しく元気に過ごしましょう。1年間よろしくお願ひします。



下校時刻について

学校から出ている下校時刻をご確認ください。該当学年の5分前がなかよし学級の下校時刻になります。

懇談会について

4/23(木)に懇談会があります。詳しくは、学校からの配信メールをご確認ください。

※なかよし学級は、基本的には通常学級の懇談会には参加しません。

次の物の提出を**4月9日(木)**までにお願ひします。

- ① 緊急連絡票(裏面は保健調査票)
- ② 緊急時児童引き渡しカード
- ③ 家庭調査表
- ④ 運動器検診調査票(2~6年)
- ⑤ 歯の健康調査票(2~6年)
- ⑥ 耳鼻科検診調査表(2~6年)
- ⑦ 色覚検査希望調査(4年生のみ)
- ⑧ 結核問診票(2~6年)
- ⑨ 心臓検診調査票(1年生のみ)

※古いものは、ご家庭で処分していただき、新しいもののみを個人情報袋に入れて持たせてください。