



コミュニティ・スクール 学校教育目標「笑顔かがやく 東っ子」

# ひがし小だより

学校Webサイト：上尾市 東小 [検索](#)

令和8年度 学校だより No.1  
令和8年4月8日  
上尾市立東小学校  
発行責任者 校長 松澤 歩

夢を育み 未来を創る 東小学校 ～みんな笑顔 みんな輝け 東っ子～

校長 松澤 歩

皆様のおかげをもちまして、校長として2年目の春を迎えることができました。どうぞよろしくお願いいたします。

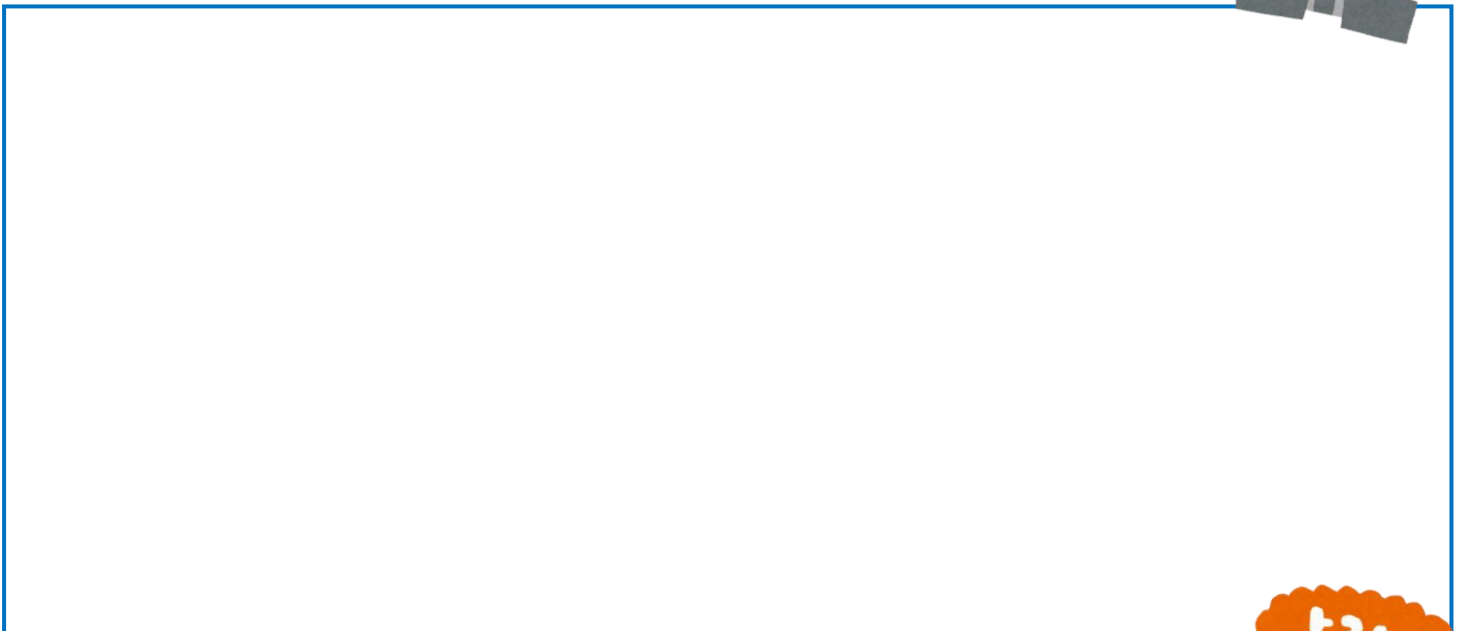
さて、いよいよ新学期が始まります。保護者の皆様には、新1年生のご入学、また、新学年へのご進級、誠にとおめでとうございます。本校は新1年生132名を迎え、児童数732名、学級数26学級でスタートいたします。

本校が、これまで保護者の皆様、地域の皆様に支えられながら積み重ねてきた輝かしい伝統に、今の時代に求められる令和の新しい教育をバランスよく取り入れて、より質の高い教育活動を進めてまいります。

子供たち一人一人が笑顔で輝き、自ら進んで課題に立ち向かっていける「たくましさ」を育てていきたいと考えております。予測困難な時代と言われる今だからこそ、主体的に未来を切り拓く力をつけるべく、教職員一丸となって全力を尽くしてまいります。本年度も本校への教育活動へのご理解とご協力を賜りますよう、心よりお願い申し上げます。



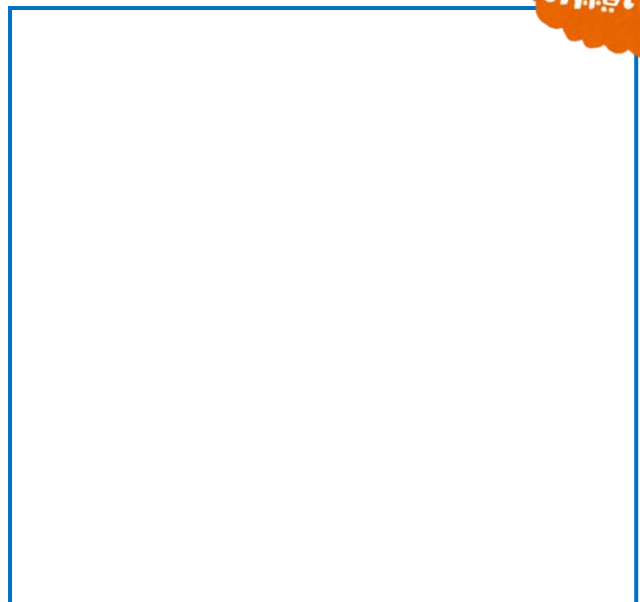
## ◆令和8年度職員構成



### ◆転出職員一覧



### ◆転入職員一覧



# 4月April 行事等予定

日	曜日	日課	行事等
1	水		春季休業日
2	木		<div style="border: 1px solid black; padding: 10px; text-align: center;"> <p>※ お迎え当番（1年生保護者） 4/9（木）～4/24（金）の期間</p> </div>
3	金		
4	土		
5	日		
6	月		
7	火		6年生準備登校
8	水	特	第1学期始業式・入学式 2時間授業
9	木	特	特日課4時間授業（1年11:15 他11:55下校） 身体測定4・5・6年なかよし学級 あいさつ運動
10	金	通	よむよむタイム 給食開始（2～6年） 身体測定1・2・3年 視力検査4年 あいさつ運動 1年11:30下校
11	土		
12	日		
13	月	通	心臓健診1年 視力検査3年 あいさつ運動
14	火	通	1年生3時間授業11:30下校 1年生学級懇談会14:30 視力検査2年 第1回学校運営協議会9:30
15	水	通	1年生練習給食① 視力検査6年 聴力検査3年 委員会① 教育相談日
16	木	通	1年生練習給食② 視力検査5年
17	金	通	1年4時間授業・給食開始 体育集会 聴力検査2年
18	土		
19	日		
20	月	通	
21	火	通	登校班会議
22	水	通	クラブ① 聴力検査5年 視力検査1年 教育相談日
23	木	通	全国学力・学習状況調査6年 学級懇談会2・3年. なかよし学級
24	金	通	ようこそ1年生の会 読み聞かせ2・3・4年生 視力検査なかよし学級 学級懇談会4・5・6年
25	土		
26	日		
27	月	通	全国学力・学習状況調査（質問紙）6年 聴力検査1年
28	火	通	
29	水		昭和の日
30	木	通	尿検査1次 歯科検診1年、3年1・2組

## お知らせとお願い

### 【学年だよりについて】

各学年から配信される学年だよりはお知らせのみの掲載となります。学校行事等については学校だよりをご覧ください、ご確認ください。

### 【学校HP等の掲載について】

本校ホームページでは、新着情報や学校の様子を掲載いたします。そこでホームページや、学校だより等に、個人が特定されないように配慮した子供たちの写真や、氏名を伏せた作品及び、コメント等を掲載する場合があります。その際、掲載へのご理解、ご協力をお願いします。なお、このことについて、掲載を望まれない方は、担任までご連絡ください。

### 【第1回学校運営協議会】

日時：令和8年4月14日(火)

午前9:20～

場所：北校舎1階会議室

※傍聴を希望される方は、前日16時45分までに教頭までご連絡をください。

### 【学校運営協議会委員】

青山 慎一様 大橋 直哉様  
朝妻 弘行様 松島 八重様  
井上 智則様 原 里美様  
渡邊 裕子様 宮坂 淳様

### 【市内一斉避難訓練】

5月21日（木）は上尾市内一斉の避難訓練となります。保護者の方のお迎えについて、ご協力よろしくお願ひします。また、1年生はこの日は5時間授業となりますので、ご承知おきください。



※予定は、4/8現在です。今後変更する場合があります

登校時刻は8時～8時10分です。

令和8年度から日課の変更をしました。こちらの下校時刻を参照ください。↑

遅れて登校する際には、必ず教室へ付き添うか、事務室にお声がけください。早退の際も同様です。

	月～木	金
5時間下校	14:15	給食・清掃後 下校 13:30
6時間下校	15:10	5時間下校 14:20