



# ひまつく



上尾市立原市小学校  
ひまわりつくし学級  
学年 だより  
1月号

本年もどうぞよろしくお願いいたします



埼玉県マスコット「コバトン」



コバトン

## ●校内書きぞめ展保護者公開について

書きぞめの作品を下記の日程で各教室の廊下に展示します。ぜひご覧ください。  
道具の用意、冬休みの練習など、ご協力ありがとうございました。

日時：1月23日(金)、26日(月)～29日(木) 15:20～16:30

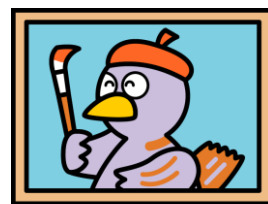
お願い：安全上昇降口は施錠しておりますので、職員玄関からお入りください。  
上履きと下足入れをご持参ください。

## ●上尾市特別支援学級等・特別支援学校「児童生徒合同作品展」について

日時：1月17日(土) 10:00～16:00

会場：上尾市立中央小学校 体育館

※上履き、スリッパ等をご持参ください。  
※ひまわりつくし学級の児童の作品(劇のお面、帽子)  
も展示されます。



コバトン

## ●カレンダーを作ります

3学期、2026年度(4月始まり)のひまつくカレンダーを作ります。今年のテーマは「旬の野菜」。3学期は印刷したカレンダーに絵の具で着色していきます。

完成をお楽しみに…!