

# 上尾都市計画生産緑地地区の変更

# 生産緑地とは

「生産緑地法」に基づく市街化区域内的の農地の中における都市計画決定された農地

## 生産緑地地区に関する都市計画

1. 公害又は災害防止、農林漁業と調和した都市環境の保全等良好な生活環境の確保に効用があり、かつ、公共施設等の敷地に適しているもの
2. 500m<sup>2</sup>以上
3. 農林漁業の継続が可能

## 解除の要件

1. 農林漁業の主たる従事者の死亡
2. 農林漁業に従事することを不可能にさせる故障
3. 指定の告示から30年経過した場合（申出基準日以後）
4. 道路など公共用地に移管する場合（公共施設）
5. 土地区画整理事業の実施により、地区の位置、区域および面積に変更が生じた場合（換地処分等）

## 上尾市生産緑地地区告示日

平成4年12月7日

## 上尾市特定生産緑地地区告示日

令和4年12月5日（指定日 令和4年12月7日）  
上尾市生産緑地地区告示日（追加指定）  
令和6年11月1日

# 生産緑地地区 都市計画変更概要

## 都市計画変更対象

### 期 間

令和6年1月1日から令和6年12月31日まで

### 内 容

- 買取り申出がなされ、行為制限が解除されたもの
  - 一部解除
  - 廃止(全部解除)
- 市道、公共施設の整備のため、行為制限が解除されたもの
  - 公共用地
- 土地区画整理事業のため、区域及び面積が変更されたもの
  - 使用収益開始

### 生産緑地

- 572箇所 指定面積 167.14ha (平成4年12月7日告示)
- 387箇所 指定面積 84.57ha (33回目)

# 法14条による地区の変更(一部解除)

上尾都市計画生産緑地地区の変更(上尾市決定)

1 都市計画生産緑地地区大谷46-7号生産緑地地区ほか 24 地区を次のように変更する。

名 称	面 積	備 考
大石70-1号生産緑地地区	約 0.38ha	
大石70-2号生産緑地地区	約 2.25ha	
大谷6-1号生産緑地地区	約 0.19ha	
大谷7号生産緑地地区	約 0.05ha	
大谷11-1号生産緑地地区	約 0.11ha	
大谷11-2号生産緑地地区	約 0.05ha	
大谷15号生産緑地地区	約 0.06ha	
大谷18号生産緑地地区	約 0.14ha	
大谷19号生産緑地地区	約 0.06ha	
大谷22号生産緑地地区	約 0.10ha	
大谷46-7号生産緑地地区	約 0.35ha	
大谷105号生産緑地地区	約 1.76ha	

[位置及び区域は計画図表示のとおり]

2 都市計画生産緑地地区原市82号、大谷16号、大谷17号、大谷20-2号、大谷24号、大谷25号、大谷29号、大谷30号、大谷88号、上谷101-2号、大谷102号、大谷106号を廃止する。

理 由

法第14条の規定に基づく行為制限の解除及び公共施設の整備、上尾都市計画事業大谷北部第二土地区画整理事業の換地処分に伴い、都市計画生産緑地地区を本案のとおり変更するものである。

# 法14条による地区の変更(一部解除)

新旧対照表 (2 / 2)

旧		新		備 考
名 称	面 積	名 称	面 積	
大谷105号生産緑地地区	約 1.80ha	大谷105号生産緑地地区	約 1.76ha	

変更概要書 (4 / 4)

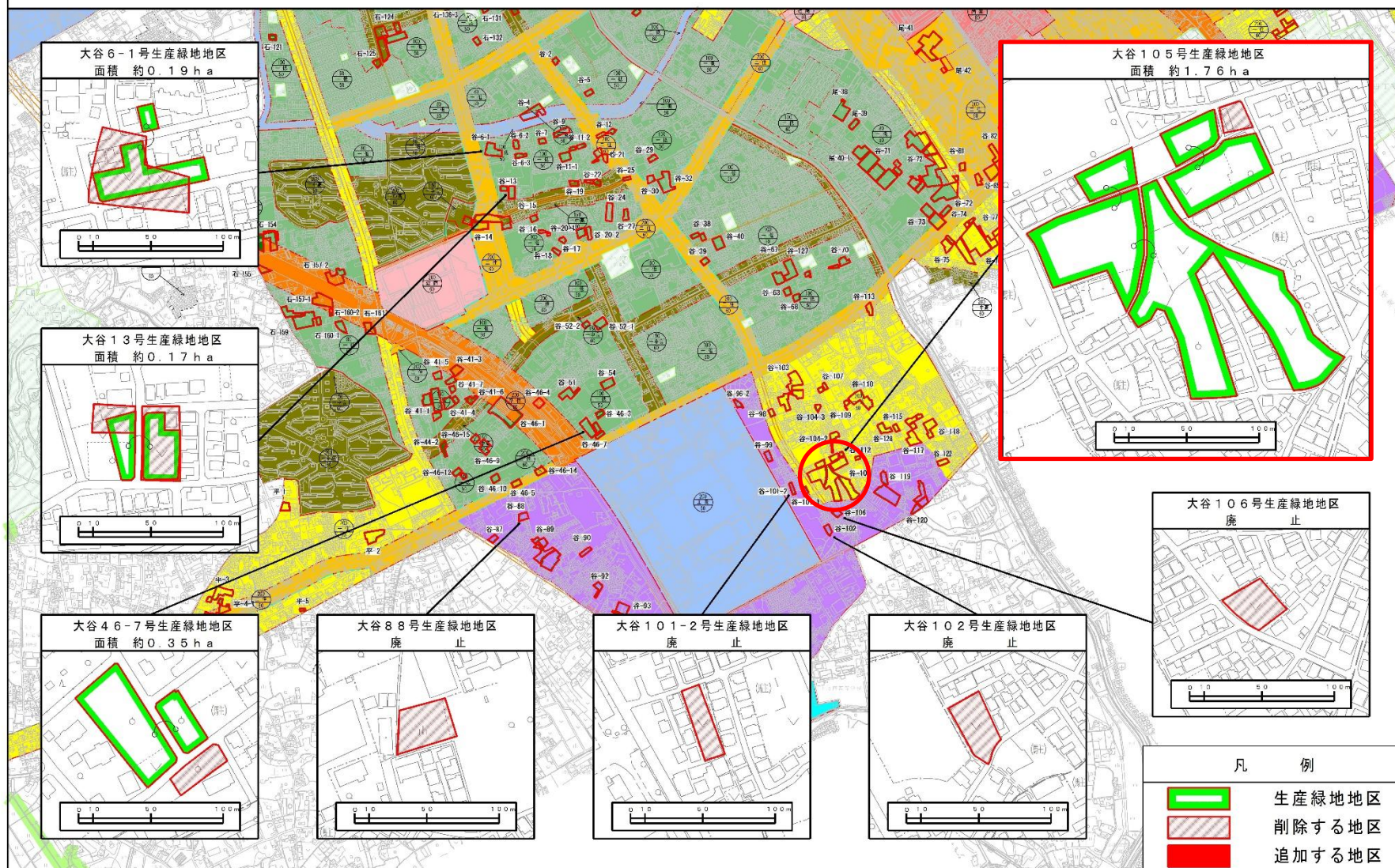
大谷105号生産緑地地区	法第14条の規定に基づき、行為制限が解除された。 面積及び区域の変更 面積約1.80haの内約0.03haを削除し、 面積約1.76haに変更する。
--------------	---



# 法14条による地区の変更(一部解除)

第2号議案 上尾都市計画生産緑地地区の変更について(上尾市決定) 計画図

(6/6)





# 法14条による地区の変更(一部解除)



# 公共施設等の設置による変更(公共用地)

上尾都市計画生産緑地地区の変更(上尾市決定)

1 都市計画生産緑地地区大谷46-7号生産緑地地区ほか 24 地区を次のように変更する。

名 称	面 積	備 考
大石70-1号生産緑地地区	約 0.38ha	
大石70-2号生産緑地地区	約 2.25ha	
大谷6-1号生産緑地地区	約 0.19ha	
大谷7号生産緑地地区	約 0.05ha	
大谷11-1号生産緑地地区	約 0.11ha	
大谷11-2号生産緑地地区	約 0.05ha	
大谷15号生産緑地地区	約 0.06ha	
大谷18号生産緑地地区	約 0.14ha	
大谷19号生産緑地地区	約 0.06ha	
大谷22号生産緑地地区	約 0.10ha	
大谷46-7号生産緑地地区	約 0.35ha	
大谷105号生産緑地地区	約 1.76ha	

[位置及び区域は計画図表示のとおり]

2 都市計画生産緑地地区原市82号、大谷16号、大谷17号、大谷20-2号、大谷24号、大谷25号、大谷29号、大谷30号、大谷88号、上谷101-2号、大谷102号、大谷106号を廃止する。

理 由

法第14条の規定に基づく行為制限の解除及び公共施設の整備、上尾都市計画事業大谷北部第二土地区画整理事業の換地処分に伴い、都市計画生産緑地地区を本案のとおり変更するものである。



# 公共施設等の設置による変更(公共用地)

新旧対照表 (1 / 2)

旧		新		備 考
名 称	面 積	名 称	面 積	
大石70-2号生産緑地地区	約 2.51ha	大石70-2号生産緑地地区	約 2.25ha	

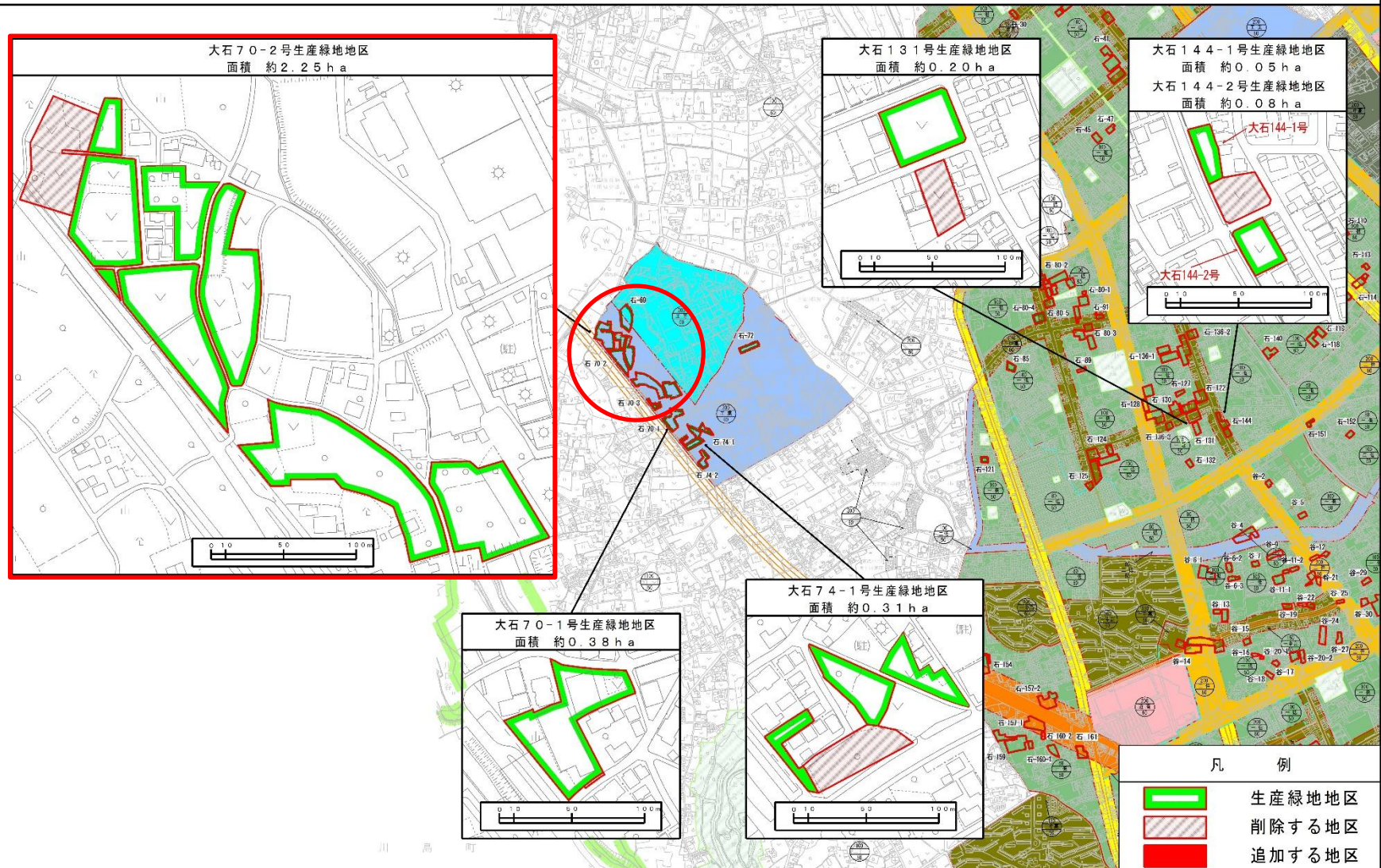
変更概要書 (1 / 4)

大石70-2号生産緑地地区	公共施設（道路排水浄化施設設置）の整備に基づき、 行為制限が解除された。 面積及び区域の変更 面積約2.51haの内約0.25haを削除し、 面積約2.25haに変更する。
---------------	--

# 公共施設等の設置による変更(公共用地)

第2号議案 上尾都市計画生産緑地地区の変更について(上尾市決定) 計画図

(2/6)



# 公共施設等の設置による変更(公共用地)



# 換地処分による変更（面積の変更）

上尾都市計画生産緑地地区の変更（上尾市決定）

1 都市計画生産緑地地区大谷46-7号生産緑地地区ほか 24 地区を次のように変更する。

名 称	面 積	備 考
大石70-1号生産緑地地区	約 0.38ha	
大石70-2号生産緑地地区	約 2.25ha	
大谷6-1号生産緑地地区	約 0.19ha	
大谷7号生産緑地地区	約 0.05ha	
大谷11-1号生産緑地地区	約 0.11ha	
大谷11-2号生産緑地地区	約 0.05ha	
大谷15号生産緑地地区	約 0.06ha	
大谷18号生産緑地地区	約 0.14ha	
大谷19号生産緑地地区	約 0.06ha	
大谷22号生産緑地地区	約 0.10ha	
大谷46-7号生産緑地地区	約 0.35ha	
大谷105号生産緑地地区	約 1.76ha	

[位置及び区域は計画図表示のとおり]

2 都市計画生産緑地地区原市82号、大谷16号、大谷17号、大谷20-2号、大谷24号、大谷25号、大谷29号、大谷30号、大谷88号、上谷101-2号、大谷102号、大谷106号を廃止する。

理 由

法第14条の規定に基づく行為制限の解除及び公共施設の整備、上尾都市計画事業大谷北部第二土地区画整理事業の換地処分に伴い、都市計画生産緑地地区を本案のとおり変更するものである。



# 換地処分による変更（面積の変更）

新旧対照表（１／２）

旧		新		備 考
名 称	面 積	名 称	面 積	
大谷6-1号生産緑地地区	約 0.26ha	大谷6-1号生産緑地地区	約 0.19ha	

変更概要書（１／４）

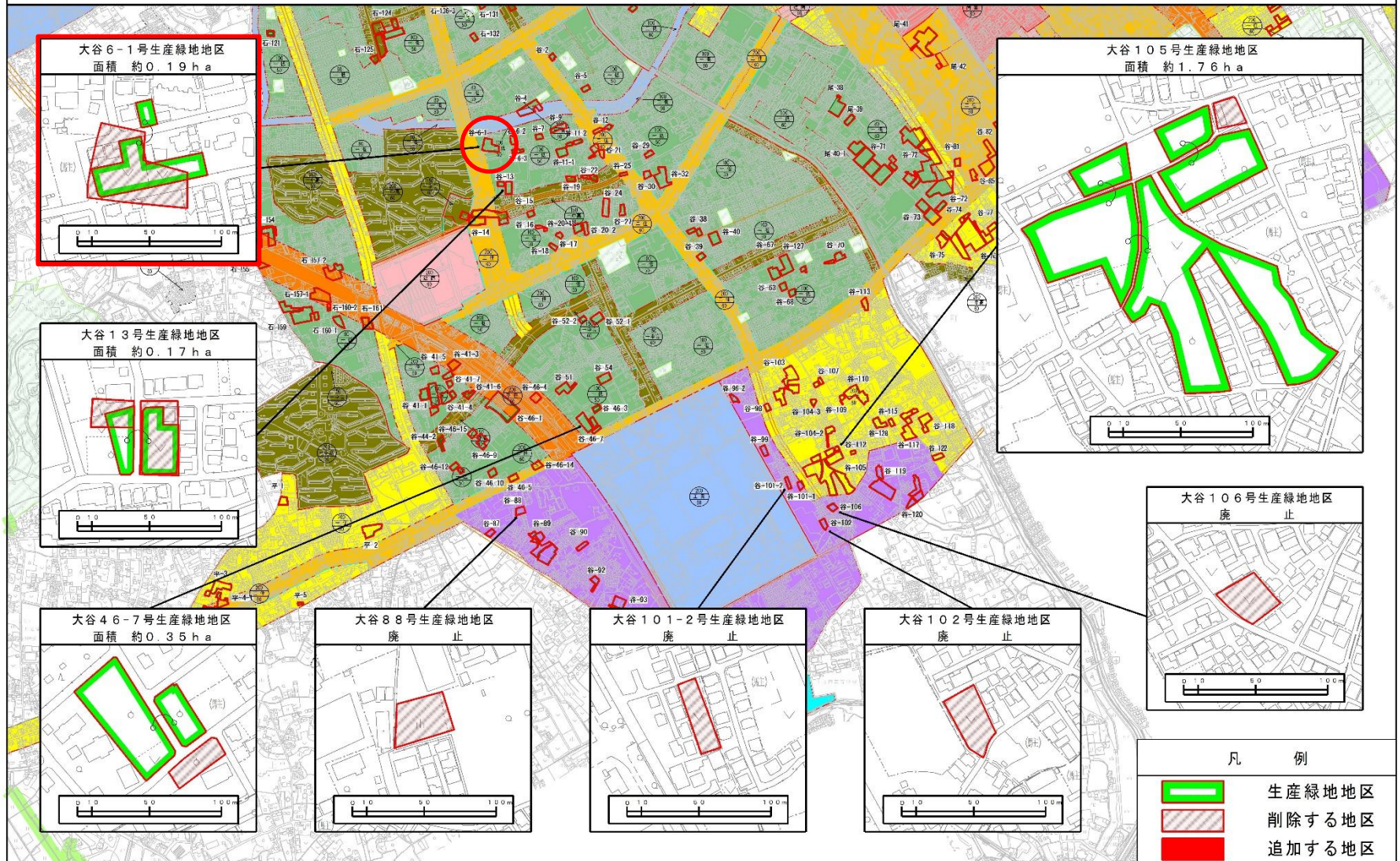
大谷6-1号生産緑地地区	上尾都市計画事業大谷北部第二土地区画整理事業の換地処分に伴い、指定面積が変更された。 面積及び区域の変更 面積約0.26haの内約0.07haを削除し、 面積約0.19haに変更する。
--------------	---



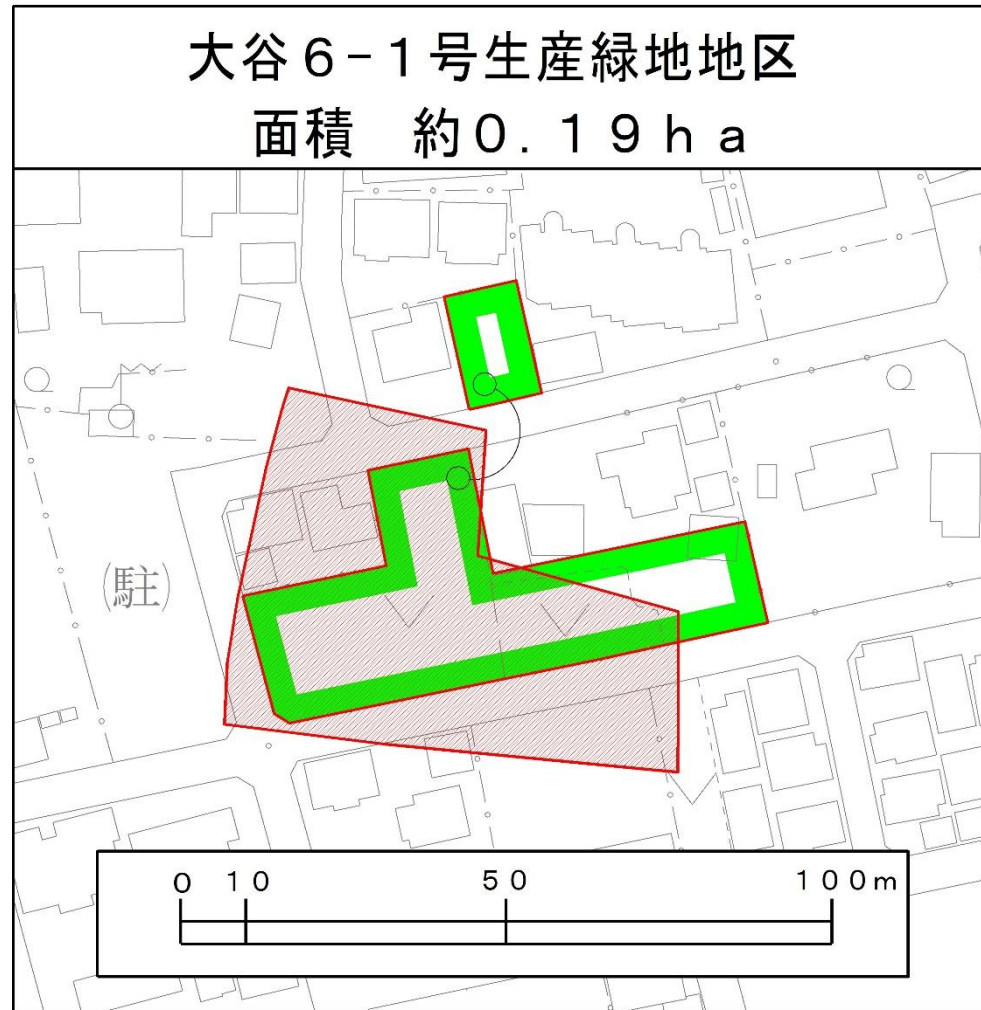
# 換地処分による変更(面積の変更)

第2号議案 上尾都市計画生産緑地地区の変更について(上尾市決定) 計画図

(6/6)



# 換地処分による変更(面積の変更)





# 換地処分による変更(地区の廃止)

## 上尾都市計画生産緑地地区の変更(上尾市決定)

1 都市計画生産緑地地区大谷46-7号生産緑地地区ほか 24 地区を次のように変更する。

名 称	面 積	備 考
大石70-1号生産緑地地区	約 0.38ha	
大石70-2号生産緑地地区	約 2.25ha	
大谷6-1号生産緑地地区	約 0.19ha	
大谷7号生産緑地地区	約 0.05ha	
大谷11-1号生産緑地地区	約 0.11ha	
大谷11-2号生産緑地地区	約 0.05ha	
大谷15号生産緑地地区	約 0.06ha	
大谷18号生産緑地地区	約 0.14ha	
大谷19号生産緑地地区	約 0.06ha	
大谷22号生産緑地地区	約 0.10ha	
大谷46-7号生産緑地地区	約 0.35ha	
大谷105号生産緑地地区	約 1.76ha	

[位置及び区域は計画図表示のとおり]

2 都市計画生産緑地地区原市82号、大谷16号、大谷17号、大谷20-2号、大谷24号、大谷25号、大谷29号、大谷30号、大谷88号、上谷101-2号、大谷102号、大谷106号を廃止する。

理 由

法第14条の規定に基づく行為制限の解除及び公共施設の整備、上尾都市計画事業大谷北部第二土地区画整理事業の換地処分に伴い、都市計画生産緑地地区を本案のとおり変更するものである。

# 換地処分による変更(地区の廃止)

新旧対照表 ( 1 / 2 )

旧		新		備 考
名 称	面 積	名 称	面 積	
大谷17号生産緑地地区	約 0.05ha	廃 止	————	

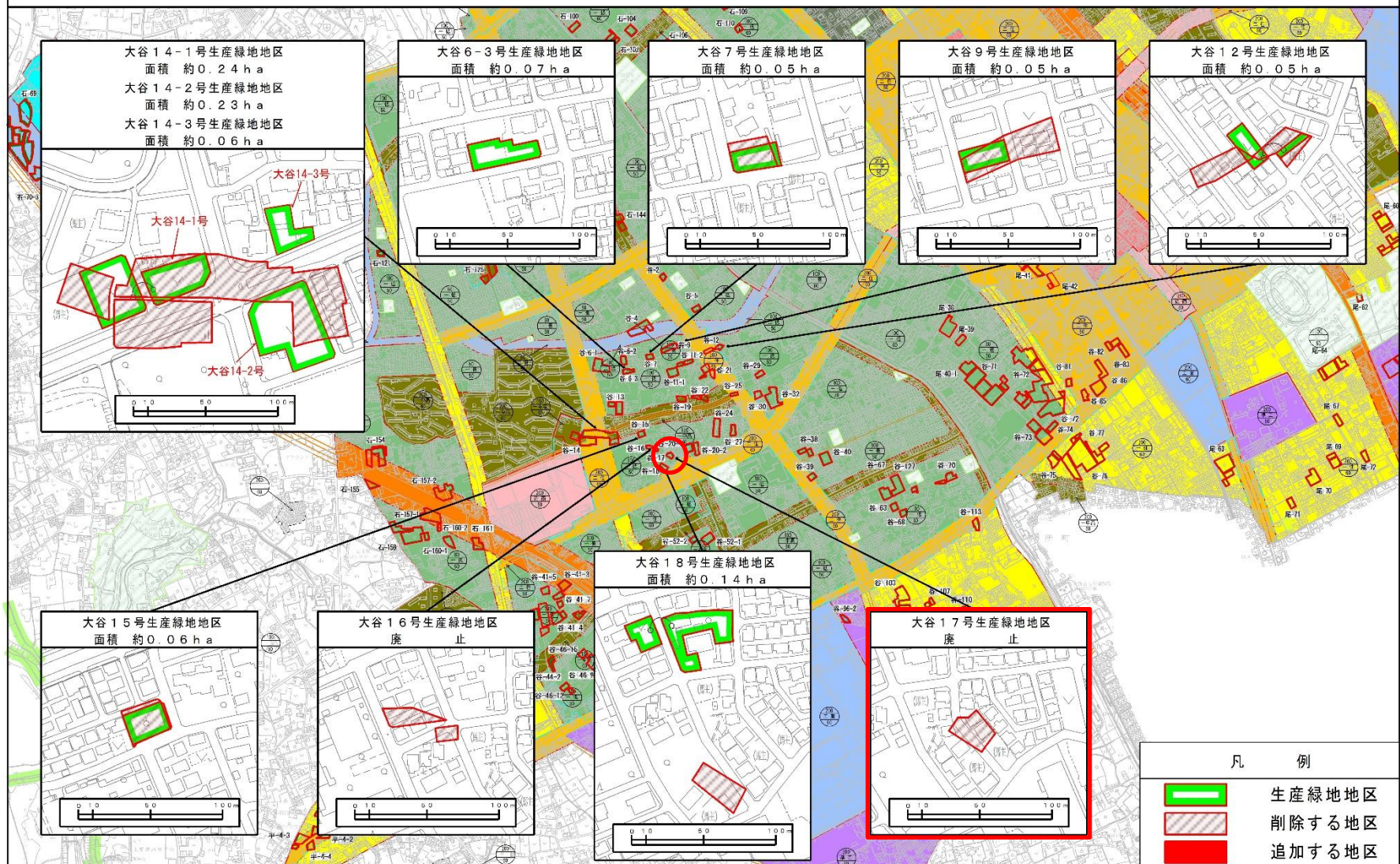
変更概要書 ( 2 / 4 )

大谷17号生産緑地地区	上尾都市計画事業大谷北部第二土地区画整理事業の換地処分に伴い、18号の一部に合併され、一部の面積要件が欠如し、行為制限が解除された。 地区の廃止。 面積約0.05haを廃止する。
-------------	---

# 換地処分による変更(地区の廃止)

第2号議案 上尾都市計画生産緑地地区の変更について(上尾市決定) 計画図

(3/6)





# 換地処分による変更(地区の廃止)



# 都市計画変更内容のまとめ

## 【変更となる地区数】

変更25地区

廃止12地区

合計37地区

## 【生産緑地法第14条による買取申出】

10件（ 死亡 10件 ・ 故障 0件 ・ 申出基準日以後 0件 ）

## 【買取り件数】

上尾市：0件

他の農業従事者：0件

## 【変更手続き】

埼玉県協議：令和7年8月1日

変更案縦覧日：令和7年8月15日から8月29日

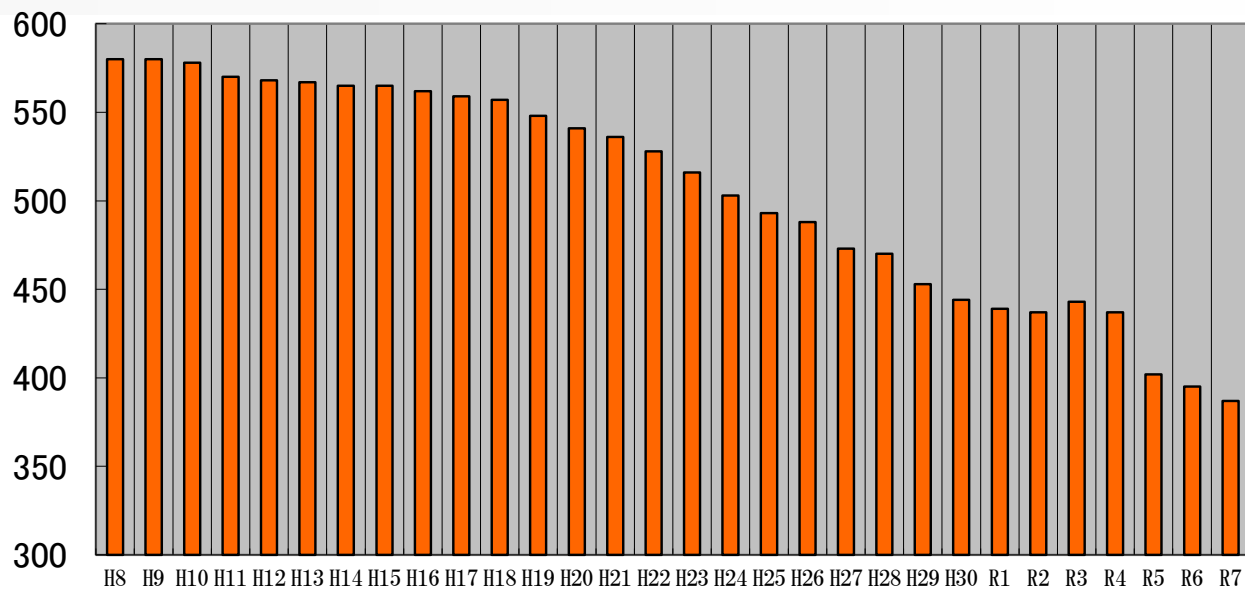
## 【面 積】

前回 395箇所 87.20ha

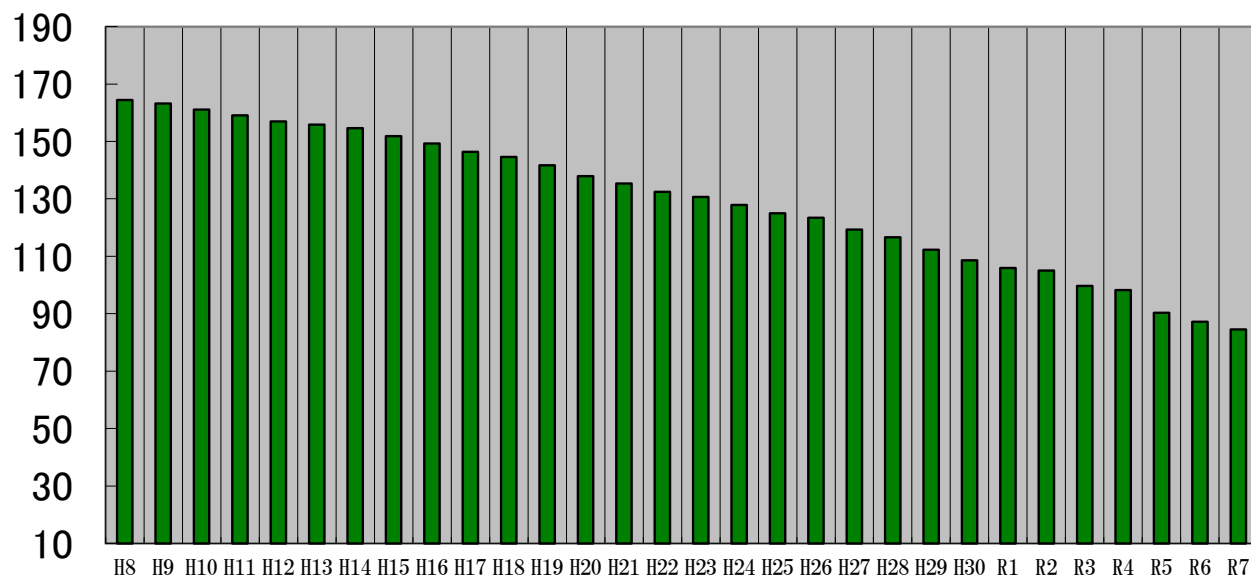
今回 387箇所 84.57ha

今回の減少面積：2.63ha

当初からの減少面積：167.14 - 84.57 = 82.57ha



地区数の推移



面積の推移(ha)

# 生産緑地地区指定から現在までの経過

都市計画決定 (変更) 年度	地区数	面積 (h a)	増・△減 (h a)
平成 4 年度(当初)	5 7 2	1 6 7. 1 4	
平成 5 年度	5 7 4	1 6 6. 9 8	△0. 1 6
平成 6 年度	5 7 4	1 6 6. 5 8	△0. 4 0
平成 7 年度	5 7 5	1 6 5. 6 4	△0. 9 4
平成 8 年度	5 8 0	1 6 4. 4 5	△1. 1 9
平成 9 年度	5 8 0	1 6 3. 2 3	△1. 2 2
平成 1 0 年度	5 7 8	1 6 1. 1 5	△2. 0 8
平成 1 1 年度	5 7 0	1 5 9. 0 9	△2. 0 6
平成 1 2 年度	5 6 8	1 5 6. 9 8	△2. 1 1
平成 1 3 年度	5 6 7	1 5 5. 8 8	△1. 1 0
平成 1 4 年度	5 6 5	1 5 4. 6 0	△1. 2 8
平成 1 5 年度	5 6 5	1 5 1. 9 0	△2. 7 0
平成 1 6 年度	5 6 2	1 4 9. 3 0	△2. 6 0
平成 1 7 年度	5 5 9	1 4 6. 3 6	△2. 9 4
平成 1 8 年度	5 5 7	1 4 4. 6 4	△1. 7 2
平成 1 9 年度	5 4 8	1 4 1. 7 3	△2. 9 1
平成 2 0 年度	5 4 1	1 3 7. 8 9	△3. 8 4

平成 2 1 年度	5 3 6	1 3 5. 3 0	△2. 5 9
平成 2 2 年度	5 2 8	1 3 2. 4 8	△2. 8 2
平成 2 3 年度	5 1 6	1 3 0. 7 1	△1. 7 7
平成 2 4 年度	5 0 3	1 2 7. 8 8	△2. 8 3
平成 2 5 年度	4 9 3	1 2 4. 9 5	△2. 9 3
平成 2 6 年度	4 8 8	1 2 3. 3 7	△1. 5 8
平成 2 7 年度	4 7 3	1 1 9. 2 8	△4. 0 9
平成 2 8 年度	4 7 0	1 1 6. 5 7	△2. 7 1
平成 2 9 年度	4 5 3	1 1 2. 2 5	△4. 3 2
平成 3 0 年度	4 4 4	1 0 8. 5 7	△3. 6 8
令和元年度	4 3 9	1 0 5. 9 3	△2. 6 4
令和2年度	4 3 7	1 0 4. 9 9	△0. 9 4
令和3年度	4 4 3	9 9. 6 8	△5. 3 1
令和4年度	4 3 7	9 8. 1 8	△1. 5 1
令和5年度	4 0 2	9 0. 3 6	△7. 8 1
令和6年度	3 9 5	8 7. 2 0	△3. 1 6
令和7年度(予定)	3 8 6	8 4. 5 7	△2. 6 3

【指定当初からの減少面積】

167. 14(ha) − 84. 57(ha) = 82. 57(ha)