



上尾市立中央小学校  
第4学年 学年便り  
冬休み号  
令和7年12月24日

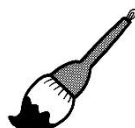
## 2学期が終わり、楽しい冬休み！

本日、2学期が無事に終わりました。この2学期は、たくさんの行事を行い、忙しい中にも充実した学校生活を送ることができました。特に、社会科見学や校内音楽会では計画に沿って行動すること、持久走大会では苦しさを乗り越えるよさなどを学び、子供たちは様々な経験を通して、一步一步成長してきました。保護者の皆様のご協力に感謝します。ありがとうございました。

さて、明日から冬休みが始まります。冬休みには、クリスマスやお正月など楽しい行事があり、ご家族で過ごす時間が多くなると思います。寒さに負けず、健康に気をつけて、有意義な生活が送れることを願っています。よいお年をお迎えください。来年もどうぞよろしく願いいたします。

### 冬休みの課題

- ①書きぞめ 5枚（1枚提出）
- ②マイスターシート（読んだ本の感想や心に残った言葉などを書く・色をつけてていねいに仕上げる）
- ③歯と口の健康宣言シート（自分の歯と口の様子を確かめて、シートに記入する）
- ④なわとびカード（特に、苦手なとび方を練習する）
- ⑤お手伝い（3つ以上）
- ⑥読書3冊（学校から3冊貸し出し）
- ★その他、2学期の学習（主に漢字、計算）の復習に取り組みましょう！

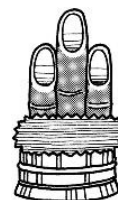


### 3学期始業式 1月8日(木)

※3時間授業 11:45下校

#### 【持ち物】

- ◇筆ばこ ◇書類提出袋
- ◇道具ばこ ◇上ばき
- ◇連らく帳 ◇冬休みの課題
- ◇防災頭きん
- ◇ぞうきん1枚(無記名)



### 1月の主な行事予定

8日(木) 始業式

一斉下校

9日(金) 4時間授業

身体測定

給食開始



書きぞめ競書会

### 規則正しい生活を！

◇一年をふり返り、新しい年のめあてを決めましょう。

◇早寝早起きをしましょう。

◇あいさつをしましょう。

◇おこづかい・お年玉を計画的に使いましょう。

(あげない！かさない！おごらない！)

◇身の回りの整理整頓やお手伝いを進んでしましょう。

◇遊びに行くときは、「誰と、どこへ、何のことで出かけ、いつ帰る」をおうちの人に伝えましょう。



🎄 🐼 ☆ 🎄 🐼 ☆ 🎄 🐼 ☆ **3 学期に向けて** 🎄 🐼 ☆ 🎄 🐼 ☆ 🎄 🐼 ☆

道具箱、筆箱の中身の確認と掃除をしましょう。エチケット袋の確認・文房具の補充をお願いします。