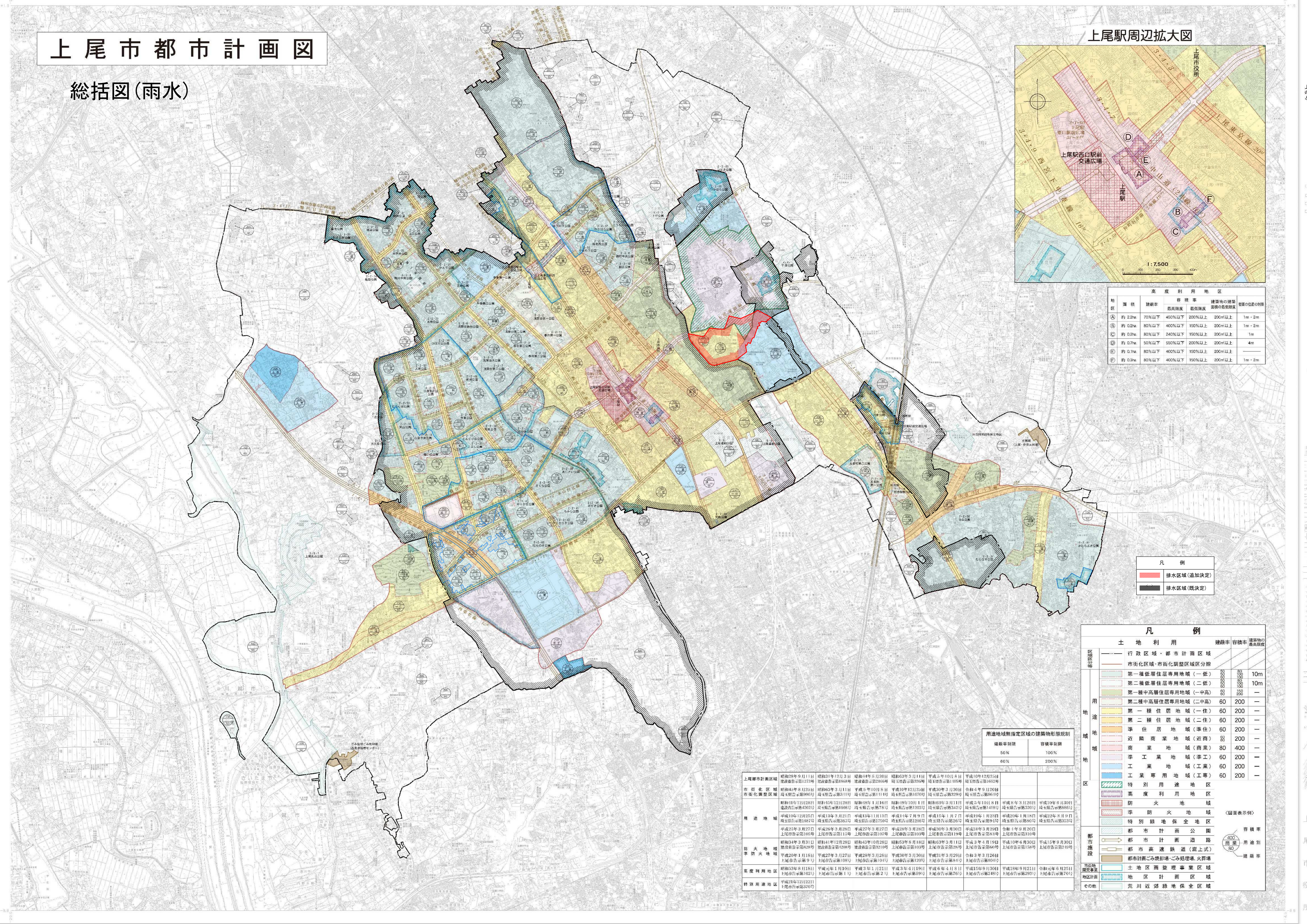
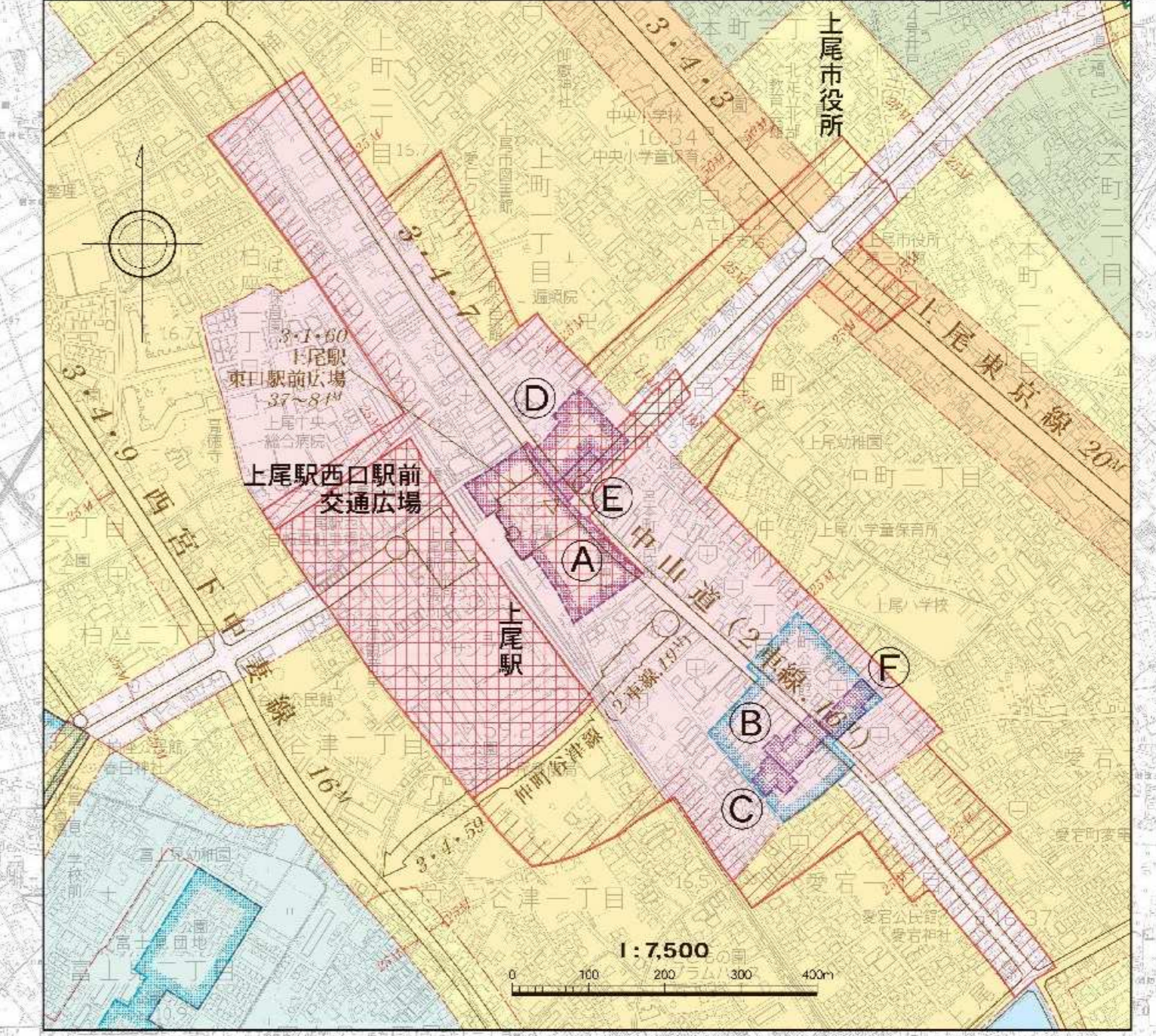


上尾市都市計画図

総括図(雨水)



上尾駅周辺拡大図



地区	面積	建築率	建築物の建物の高さ	建築物の建物の高さ	建築物の建物の高さ
A	約 2.2ha	70%以下	450%以下	200%以上	200m以上
B	約 0.2ha	80%以下	400%以下	150%以上	200m以上
C	約 0.2ha	80%以下	340%以下	150%以上	200m以上
D	約 0.7ha	50%以下	550%以下	200%以上	200m以上
E	約 0.1ha	80%以下	400%以下	150%以上	200m以上
F	約 0.3ha	80%以下	400%以下	150%以上	200m以上

凡例	
	排水区域(追加決定)
	排水区域(既決定)

凡例		建築率	容積率	建築物の最高高さ
行政区域・都市計画区域	—			
市街化区域・市街化調整区域	—			
第一種低層住居専用地域(一低)	■	60	200	10m
第二種低層住居専用地域(二低)	■	60	200	10m
第一種中高層住居専用地域(一中高)	■	60	200	—
第二種中高層住居専用地域(二中高)	■	60	200	—
第一種住居地域(一住)	■	60	200	—
第二種住居地域(二住)	■	60	200	—
準住居地域(準住)	■	60	200	—
近隣商業地域(近商)	■	80	200	—
商業地域(商業)	■	80	400	—
準工業地域(準工)	■	60	200	—
工業地域(工業)	■	60	200	—
工業専用地域(工業専)	■	60	200	—
特別用途地区	■			
高層利用地区	■			
防火地域	■			
準防火地域	■			
特別緑地保全地区	■			
都市計画公園	■			
都市計画道路	■			
都市計画道路(複式)	■			
都市計画道路(単式)	■			
都市計画道路(複式)	■			
都市計画道路(単式)	■			
土地区画整理事業区域	■			
地区計画区域	■			
その他	■			

用途地域指定区域の建築物形態別	
建築率制限	容積率制限
60%	100%
60%	200%

1. 2. 3. 4. 5. 6. 7. 8. 9. 10. 11. 12. 13. 14. 15. 16. 17. 18. 19. 20. 21. 22. 23. 24. 25. 26. 27. 28. 29. 30. 31. 32. 33. 34. 35. 36. 37. 38. 39. 40. 41. 42. 43. 44. 45. 46. 47. 48. 49. 50. 51. 52. 53. 54. 55. 56. 57. 58. 59. 60. 61. 62. 63. 64. 65. 66. 67. 68. 69. 70. 71. 72. 73. 74. 75. 76. 77. 78. 79. 80. 81. 82. 83. 84. 85. 86. 87. 88. 89. 90. 91. 92. 93. 94. 95. 96. 97. 98. 99. 100.

上尾市役所

上尾市に直北、磁北相互の関係を表し、角度の数値とは必ずしも一致しない。