



# かみひら小 だより

学校教育目標「心豊かで強い意志を持ち  
自ら学ぶ健康でたくましい子」の育成

学校ホームページは、上尾市 上平小  スマホからもどうぞ!

学校通信 11月号

令和5年11月1日

上尾市立上平小学校

発行責任者 校長 山田浩一



## 芸術の秋、スポーツの秋、そして読書の秋

校長 <sup>やまだ こういち</sup> 山田 浩一

◆ 秋の日はつるべ落としと言いますが、最近はずっかり日没も早くなり、秋も深まってきました。気がつくと、2学期も折り返し地点を過ぎ、すでに後半になっています。

◆ 9月1日の5年生の社会科見学に始まった各学年の校外学習は、5日の6年生、10月12日の4年生、17日の3年生、23日の1年生、そして、24日から1泊2日での6年生の修学旅行とそれぞれの学年が無事に終了しました。校外学習は、学校を離れ実際に現地に赴き、見たり、聞いたり、体験したり、決して教室では得られない貴重な直接経験ができます。子供たちは、たった一日でも、体験的な学習を通じて大きく成長します。2学期の前半で、多くの校外学習が計画通り実施できたことは、大きな成果だと感じています。

◆ 2学期の後半では、その成果を活かして、さらに次の学校行事につなげていきたいと、学校をあげて取り組んでいるところです。まずは、芸術の秋ということで11月10日・11日の上平っ子コンサートです。この時期は、歌声や楽器の音色が校内のあちらこちらから聞こえてきます。保護者の皆様にご鑑賞いただけるので、子供たちは張り切って練習しています。上平っ子コンサートでの成果は、スポーツの秋ということで11月28日の校内持久走大会にもつなげていきたいと思えます。保護者の皆様におかれましては、引き続き本校の教育活動へのご理解とご協力を賜りますよう、よろしくお願い申し上げます。

◆ さて、10月27日から11月9日までの2週間は「秋の読書週間」です。戦後間もない昭和22年に始まった「読書週間」も、今年で77回になり、すっかり国民的行事として定着して、日本は世界有数の「本を読む国民」の国となったと言われています。本校の10月の生活目標も「本をたくさん読もう」と、「読書週間」を意識したものになっています。学校図書館でも「本のスタンプラリー」というイベントも企画されています。本校の教育活動の重点4項目のうちの一つが「読書活動の推進」となっています。令和2年度に「子供の読書活動優秀実践校文部科学大臣表彰」をいただいて、その取り組みを継続していこうと、毎年重点の一つに挙げています。

◆ 本校の子供たちは、本当によく本を読みます。本校の学校図書館の年間総貸出冊数は毎年3万5千冊前後です。全校児童500名弱ですから、一人あたり平均年間70冊もの本を読んでいることとなります。本年度も4月から9月の上半期では、もうすでに16,222冊を貸し出しています。このペースで子供たちが本を読んでもらえると、本年度は年間総貸出冊数が何冊になるのかちょっと楽しみになっています。本校学校図書館の貸出冊数は年々増え続けています。学校図書館の本が本の全てではありませんが、本校の子供たちの読書の傾向を知る一つの目安になると考えています。

◆ インターネット検索は手軽で便利ですが、本には読書を通して得られる何かがあると思えます。「本は心の栄養」とも言われます。子供たちの健全な心の成長のためにも、さらなる読書活動を推進する「読書の秋」にもしていきたいと考えています。



## 創立150周年記念 芸術鑑賞教室

10月6日（金）、上平小学校創立150周年記念事業の最後の一つ、芸術鑑賞教室が行われました。上尾市消防署の音楽隊をお招きし、演奏を聴かせていただきました。最後は、本校の金管鼓笛隊と合同で校歌を演奏し、全校で歌いました。とても有意義な時間となりました。



## 教師の日

10月5日はユネスコが1994年に定めた「教師の日」です。正式名称は「世界教師デー」（英語表記は「World Teachers' Day」）と言い、教師に感謝する日と定められている記念日であり、国によっては祝日として制定されているところもあるそうです。上平小学校では昨年度から学校運営協議会を中心に児童主体で日頃の感謝の気持ちを表す取組をしています。今年は、全児童が折り紙で花を折り、それを花束にしてすべての先生に手渡ししました。



## 4年生社会科見学

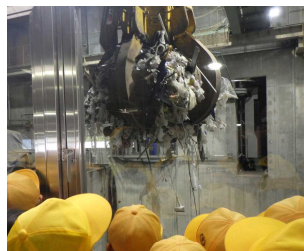
10月12日（木）、「吉見浄水場」と「利根大堰」の見学と、藍染め体験をしてきました。水がどのようにして家に届くのかを改めて学びました。藍染め体験では、自分で模様を考え、手や服を汚さないように気をつけながら自分だけのハンカチを仕上げることができました。



## 3年生社会科見学

10月17日（火）「西貝塚環境センター」と「歴史と民俗の博物館」に行ってきました。環境センターでは、ごみがどのように処分されていくのかを学びました。

博物館では、昔の道具に触れたり、説明を聞いたりする中で、昔の生活の大変さと、今の暮らしの便利さを考えることができました。



## 「いじめ撲滅強化月間」について

埼玉県では、11月を「いじめ撲滅強化月間」に制定し、いじめ問題の根絶に取り組んでいます。いじめを受けていたり、いじめに気が付いたりしたら一人で悩まず相談・通報してください。

○いじめ通報窓口（埼玉県教育委員会）

<https://www.pref.saitama.lg.jp/f2209/ijime-soudan-form.html>



## 稲刈り体験

10月12日（木）、5年生が稲刈り体験をしました。学校ファームの田んぼで苗を植えてから4か月が経ち、立派な稲に育ちました。平野農園の平野さんの説明を聞き、交代しながら鎌を使い稲を刈っていました。収穫した米は、11月の給食で使用される予定です。



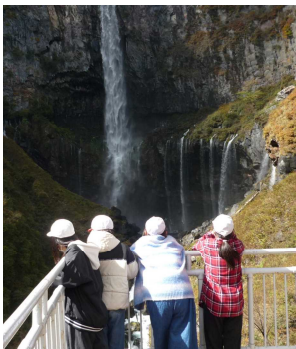
## 上尾市小学校陸上競技大会

10月19日（木）、4年ぶりに市内の全小学校の6年生が集まり、上尾市小学校陸上競技大会が上尾運動公園陸上競技場で行われました。上平小ユニフォームを着た6年生の選手たちは、40mハードル走、80m走、走り幅跳び、走り高跳びのそれぞれの種目で練習してきた成果を存分に発揮しました。会場に応援に来ていただいた保護者の皆様、ありがとうございました。



## 修学旅行

10月24日（火）から6年生が1泊2日で日光に修学旅行へ行ってきました。天気にも恵まれ、紅葉の見頃を迎えた自然や文化遺産に触れ、有意義な学習をしていくことができました。



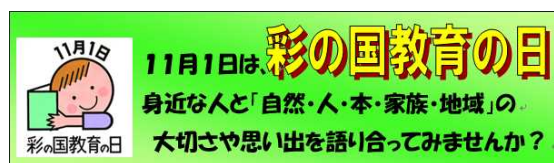
## 彩の国教育の日について

埼玉県では、教育に関する理解を深めていただくため、11月1日を「彩の国教育の日」、11月1日から7日までを「彩の国教育週間」としています。

詳しくは県のホームページをご覧ください。

問合せ：埼玉県教育局生涯学習推進課

(048-830-6972)



<リンク先> <http://www.pref.saitama.lg.jp/f2215/kyouikunohi/>

# 上平小行事予定

11月予定			12月予定		
日	曜日		日	曜日	
1	水	彩の国教育の日 上尾市教育月間 講話朝会、通常日課5時間	1	金	さわやかT
2	木	スイスイ日課	2	土	
3	金	文化の日	3	日	
4	土		4	月	人権集会、スマホ・ケータイ安全教室(6年)
5	日		5	火	推進委員読み聞かせ(5年、たんぼぼ)
6	月	ドリルト	6	水	スイスイ・フツ化物洗口、クラブ⑩、まが玉体験学習(6年)PTA本部会8:30(ランチルーム) PTA常任理事会9:30(ランチルーム) PTAイベント反省会10:30(ランチルーム)
7	火	推進読み聞かせ(4年)、体重測定3・4年生	7	木	読書T、読み聞かせ
8	水	スイスイ・フツ化物洗口、委員会	8	金	さわやかT、教育相談日
9	木	児童集会(健康・保健委員会)、読み聞かせ 歯科保健指導(2年)	9	土	
10	金	読書T、上平っ子コンサート(児童)、 第3回学校運営協議会	10	日	
11	土	上平っ子コンサート(第2回学校公開・保護者) スイスイ4時間(月曜授業)、上平小フェス(PTA主催)	11	月	スイスイ日課
12	日		12	火	スイスイ日課
13	月	振替休業日(11日上平っ子コンサート・第2回学校公開分)	13	水	スイスイ5時間
14	火	県民の日 学校閉庁日	14	木	スイスイ5時間、読み聞かせ 学校保健委員会14:30
15	水	スイスイ・フツ化物洗口、クラブ⑨、 体重測定1・2年たんぼぼ	15	金	スイスイ5時間、教育相談日 会計監査
16	木	上平っ子T⑧(ロング)	16	土	
17	金	さわやかT、社会科見学(3年)消防署上平分署	17	日	
18	土		18	月	表彰朝会、スイスイ日課
19	日		19	火	給食終了日、スイスイ5時間 上尾市小中学校学力調査
20	月	ドリルト	20	水	スイスイ4時間
21	火	読書T、上尾市小・中学校音楽会(5年生)	21	木	スイスイ4時間
22	水	スイスイ・フツ化物洗口、クラブ⑩、	22	金	2学期終業式、スイスイ3時間
23	木	勤労感謝の日	23	土	
24	金	さわやかT	24	日	
25	土		25	月	冬季休業日
26	日		26	火	
27	月	クリーン活動(雨天時:ドリルト)	27	水	
28	火	学級指導(持久走大会前健康観察)、持久走大会	28	木	学校閉庁日
29	水	スイスイ・フツ化物洗口、委員会	29	金	学校閉庁日
30	木	講話朝会、持久走大会予備日、読み聞かせ	30	土	学校閉庁日
			31	日	学校閉庁日

※今後の感染状況によって、予定が変更になることもあります。今後のお知らせもご覧ください。