

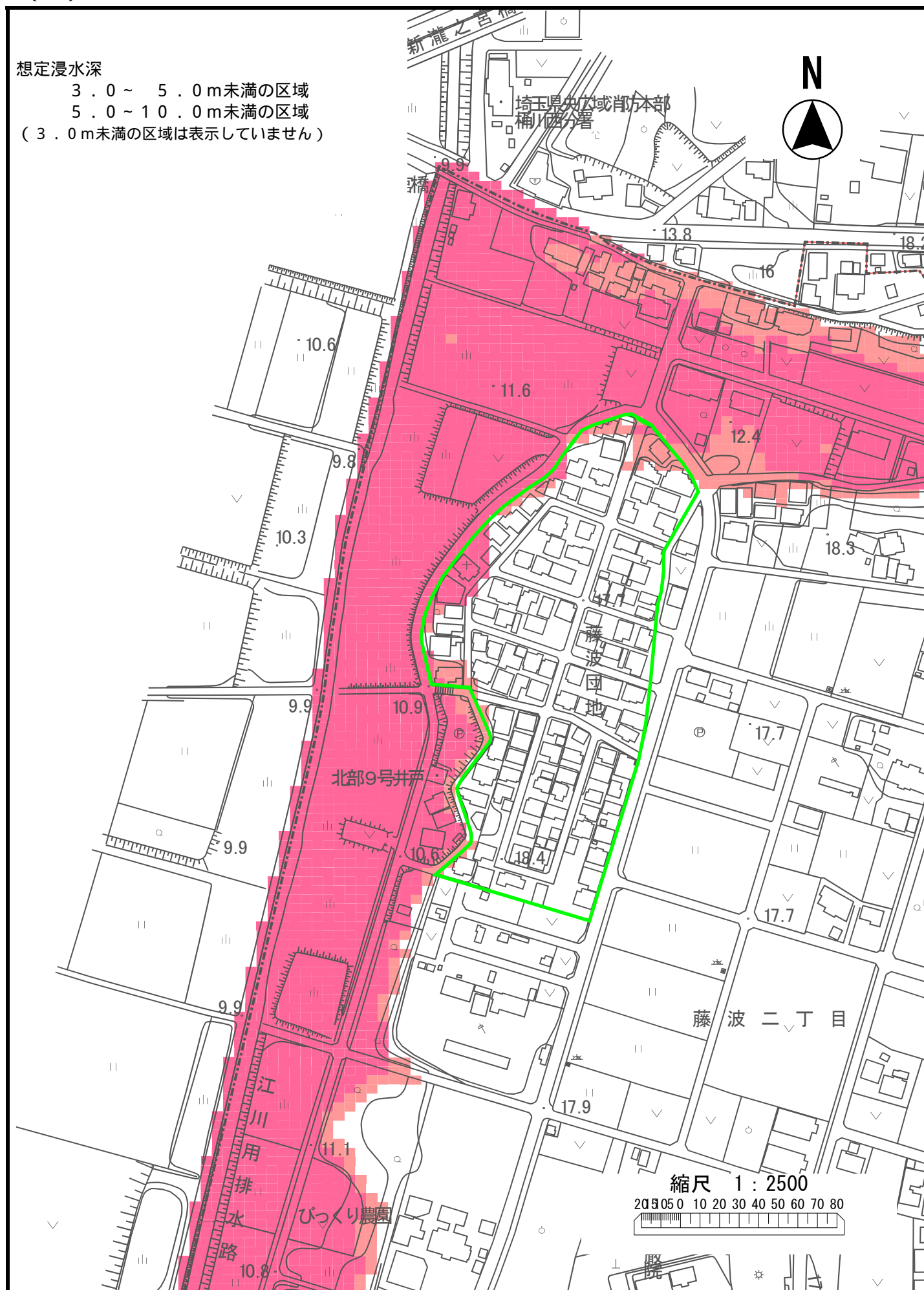
(6) 上尾市藤波二丁目 3 9 1 番を主な地番とする面積 2 . 0 5 ヘクタールの一団の土地の区域

想定浸水深

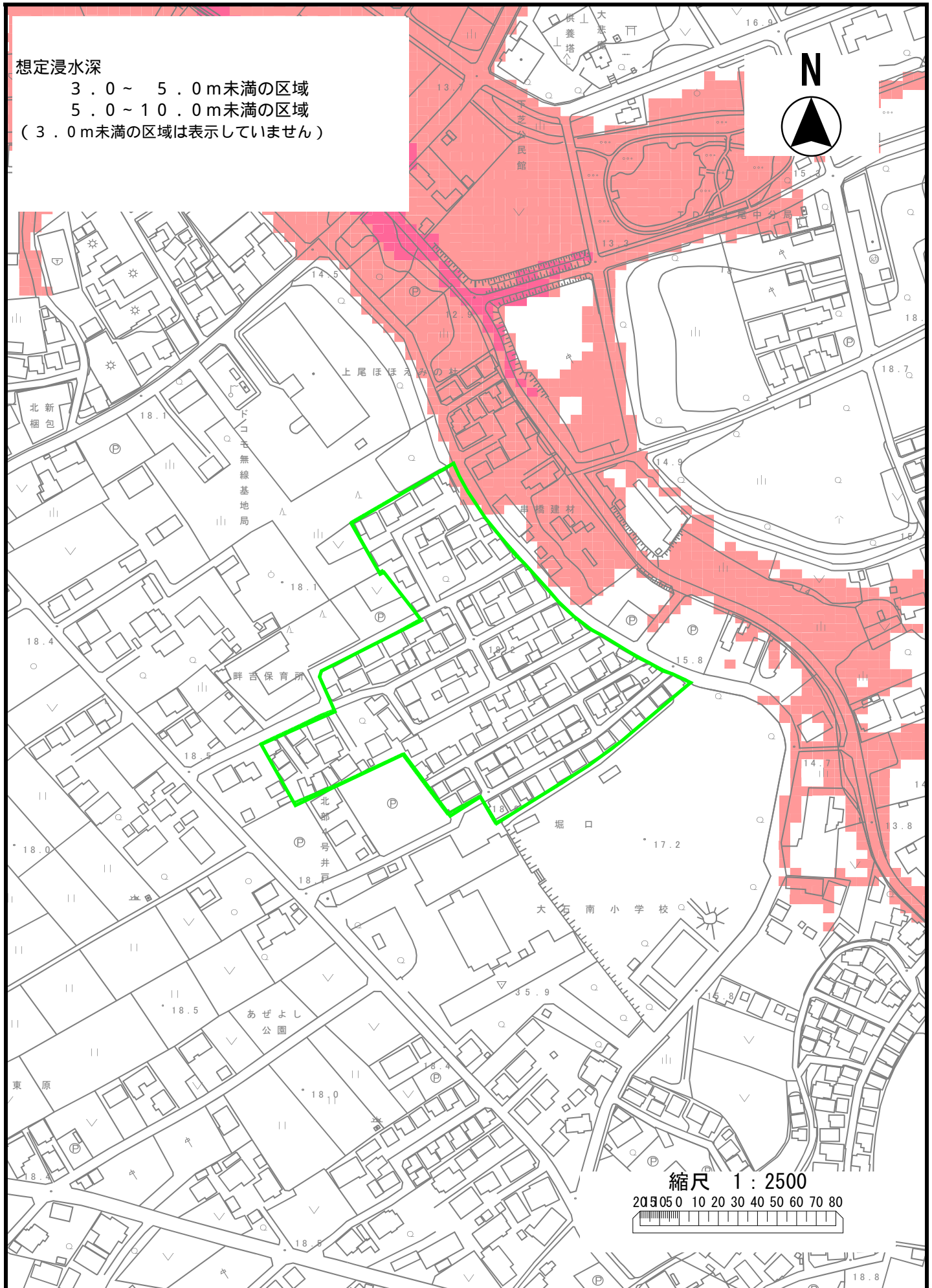
3 . 0 ~ 5 . 0 m 未満の区域

5 . 0 ~ 1 0 . 0 m 未満の区域

(3 . 0 m 未満の区域は表示していません)



(9) 上尾市大字畔吉字堀口 1 3 3 8 番を主な地番とする面積 1 . 2 5 ヘクタールの一団の土地の区域



(1 2) 上尾市大字小敷谷字南前 3 6 1 番を主な地番とする面積 0 . 4 1 ヘクタールの一団の土地の区域

