



ここがイチ押し!

vol.9

広報広聴課 ☎ 775-4918・FAX 776-8873

「上尾市ここがイチ押し!」コーナーでは、住んでいるまちにさらに愛着を持ってもらえる「そうなんだ!」「知らなかった!」と思えるような情報をお届けしています。

今月号は「上尾市の産業」です。45.51平方キロメートルの面積に約23万人(10万5,000世帯)の市民が生活する上尾市。昭和33年の市制施行当時は人口約3万7,000人ほどの田園都市でしたが、高度経済成長期を経て工業都市、そして住宅都市へと変貌を遂げました。成長を続ける上尾市の産業の現在に迫ります!



田園都市 → 工業都市 → 住宅都市



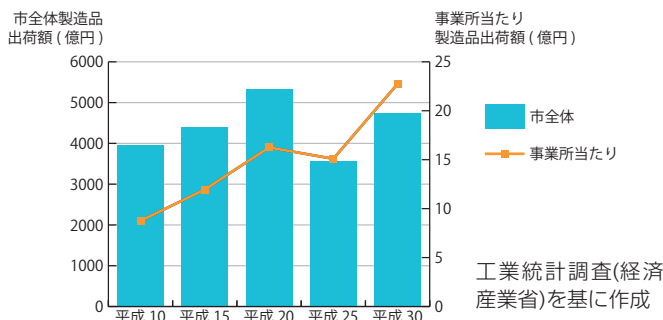
23万人の生活を支える上尾市の産業



上尾市の優れたものづくり

市内には県内でも有数の工業地域があり、**業界内トップシェアを誇る企業、世界に流通する部品を製造する企業**など、ものづくりの技術に優れた企業が多く立地しています。事業所当たりの製造品出荷額は上昇傾向にあり、上尾市から全国各地へ製品が出荷されています。

上尾市の製造品出荷額の推移



地域とつながる商店と商店街

市内各所の商店街では、定期的に催しが開かれ、身近な買い物先として親しまれています。JR上尾駅西口から徒歩2分の「ショーサン通り商店街」では昨年度、国や県の補助金を活用したレンタサイクル事業やカルチャースクールが行われました。

また、上尾商店街連合会は市内19商店街・112店が参加するサンクスフェスタで毎年市を盛り上げています。さらに地域のお店に親しみをもってもらうため、店主が講師となり、専門知識やプロの技を教える「知って得する街のゼミナール(まちゼミ)」も上尾商工会議所と協力して定期的に開催しています。

商店街を中心に、**地域をつなげて、元気な街づくりを目指す取り組み**がされています。



ショーサン通り商店街



事業活動を支援

市では、上尾商工会議所と連携して、中小企業診断士やITコーディネーターなどの専門家が、事業者が抱える経営課題をワンストップで解決する「**上尾中小企業サポートセンター**」を開設しています。専門家による**伴走型の支援**と補助金などの**財政的支援**の両面からサポートすることで、中小企業の事業継続と持続的発展を支援します。

また、市内で起業・創業を目指す人を支援するため、「上尾市創業支援事業計画」を策定し、関連企業と連携して相談窓口や各種創業セミナーを実施しています。



上尾中小企業サポートセンター



上尾市農商工観ポータルSNS「あげポタ」

「あげポタ」では、市内イベントや飲食店、農産物、企業などの情報を幅広く発信しています。



あげポタTwitter

祭 多彩なイベント

市には、ワールドアスレティックス(世界陸連)公認コースで、箱根駅伝の前哨戦にもなっている**シティハーフマラソン**など、多くの人に参加するイベントが充実しています。また、上尾丸山公園では、春には**さくらまつり**、6月には約50種1万株が咲き誇る**花しょうぶ祭り**など豊かな自然を満喫できます。さらに、神輿の渡御などで盛り上がる**上尾夏まつり**や、地場製品の展示・実演や各種団体の模擬店が充実する**あげお産業祭**、白木の神輿を引き回し民家の庭先などで水を掛けて転がす、県指定無形民俗文化財で全国屈指の奇祭「**平方のどろいんきょ**」など見どころが満載です。



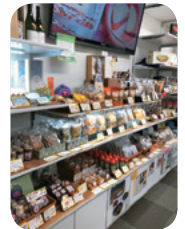
平方のどろいんきょ

魅力的な推奨土産品

市観光協会の審査会で認定された和洋菓子から、イチゴやトマトなどの農産物、お酒やスパイスなど**54品が推奨土産品**となっています。昔から愛されるものから、知る人ぞ知る隠れた名品まで、ラインナップが充実しています。各店舗の他に、JR上尾駅東口直結の**あげお お土産・観光センター**でも販売中です。



市観光協会
ホームページ



あげお お土産・
観光センター



生産者の顔が見える！地域密着の農業



多様な農作物と地域ブランド

市では、トマト、里芋、キュウリ、トウモロコシ、枝豆、ニンジン、ナス、タマネギ、ブドウなど、さまざまな農作物が生産されています。

特に、大玉で甘い**上尾産のキウイ**は栽培面積と生産量が**県内1位**です。

また、上尾市と伊奈町で生産された彩玉梨の中で糖度13度以上、重量500g以上の品質基準を満たしたもののだけが名乗ることのできる**ブランド梨「黄金の梨」**は贈答品としても人気です。



黄金の梨



大盛況の直接販売イベント

市内で生産した新鮮な農産物を農家が直接販売するイベントを各所で開催しています。JR上尾駅前や上尾丸山公園、上平公園などで軽トラックの荷台に新鮮な野菜や季節の花などを並べて販売する、**軽トラ・ファーマーズマーケット**や、JR上尾駅自由通路で毎月第4土曜日に開催している**あげお朝市**はいつもたくさんの人でにぎわっています。



軽トラ・ファーマーズマーケット

身近でできる農業体験

【市民農園】

区画を借りて**自分で野菜を育てることができる**他、親子でサツマイモを収穫する教室などもあります。

- ・アグリプラザ平塚(平塚1516)
- ・ふれあい農園(市内各所)

【体験農園】

手ぶらで農園に行き、農家から直接指導を受けながら、**作付けから収穫までの農作業を体験**できます。

- ・農業王国榎本農園(中分2-58)
- ・ファミリー農園 菜園倶楽部(平塚1-152)



市ホームページ

ここもCHECK!

歴史ある稲作文化

大部分が大宮台地に位置している上尾市での稲作は、用排水路の整備が困難な低湿地という地理的要因により、古くから「**摘田**」という直播きの栽培方法で行って行っていました。摘田は昭和40年代まで続いていたため用具の残存度が高く、畑作の用具とともに**国の重要有形民俗文化財として指定**されています。



摘田用具



9回にわたり連載してきた「上尾市ここがイチ押し！」コーナーは今回で終了です。最後までお読みいただきありがとうございました。