

# R3年度 瓦葺中 学校保健委員会



R3.7.13

## 学校保健委員会 校医の先生方のご紹介



内科	平嶋 昇 先生	【ひらしま産婦人科】
	齋藤 雅彦 先生	【さいとうハートクリニック】
歯科	新海 誠 先生	【新海歯科医院】
眼科	越野 崇 先生	【こしの眼科クリニック】
耳鼻科	中島 正己 先生	【上尾かみクリニック】
薬剤師	川手 真琴 先生	【わかば薬局 大宮店】

## 瓦葺中学校での「性に関する指導」について

### ▼ 本日までご参観いただく講演

「こころとからだの変化」 1年生対象 ⑥14:45~15:35  
 「生命の誕生」 2年生対象 ⑤13:45~14:35

講師：埼玉県助産師会 平野 素尚 様

### ▼ 今後の予定

3月11日（金） ⑤「いつか必ず役に立つ性教育講座」 3年生対象

講師：埼玉医科大学 産婦人科医 高橋 幸子 先生



- 平成27年度から、3年生対象の卒業前『性に関する指導』講演会を開始し、現在まで続けております（R元年度は休校のため、中止）。
- 単発ではなく継続した指導になるよう、昨年度は2年生、今年度は1年生、2年生を対象とした講演も行っています。
- 今回、学校保健委員の皆様にご参観いただき、瓦葺中での『性に関する指導』について、保護者の方の理解を深める機会となることを願っています。

## 定期健康診断 結果より


校医の先生方のご協力のおかげで、例年通り1学期中に実施することができました。

### 1 発育測定平均値（R元年度県平均との比較）※R2年度は実施時期が異なるため

	1年男子	2年男子	3年男子	1年女子	2年女子	3年女子
身長 (cm)	154.1	162.1	167.6	▽150.7	156.3	158.4
県平均	152.5	159.5	165.5	152.1	154.8	156.6
体重 (kg)	45.1	49.6	55.9	▽41.8	47.5	51.5
県平均	43.7	48.7	53.8	44.3	47	50.2

▽印：県平均を下回るもの

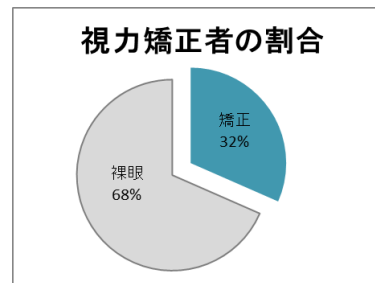
### 2 肥満度

	やせ	軽度肥満	中等度肥満	高度肥満
	-20%以下	20%以上 ~30%未満	30%以上 ~50%未満	50%以上
男子 【人 (%)】	4 (2.1%)	5 (2.6%)	7 (3.6%)	1 (0.5%)
女子 【人 (%)】	7 (4.2%)	6 (3.6%)	2 (1.2%)	1 (0.6%)

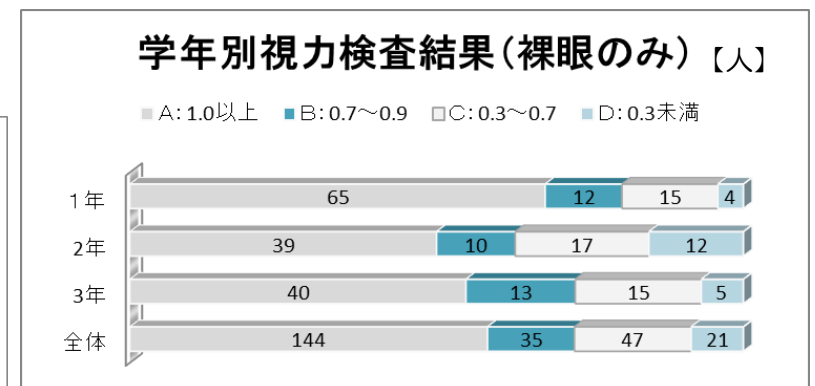
- 身長と体重のバランスを大切に、それぞれのペースで成長して行ってほしいです。小学生からの成長曲線をお渡しすることもできますので、必要に応じてご相談ください。

### 3 視力検査

#### 視力矯正者の割合



#### 学年別視力検査結果（裸眼のみ）【人】



- 視力矯正者のうち、68%がB以下でした。成長期のため、定期的なチェックが必要です。

【裏あり】

#### 4 歯科健康診断 集計 (乳歯+永久歯)

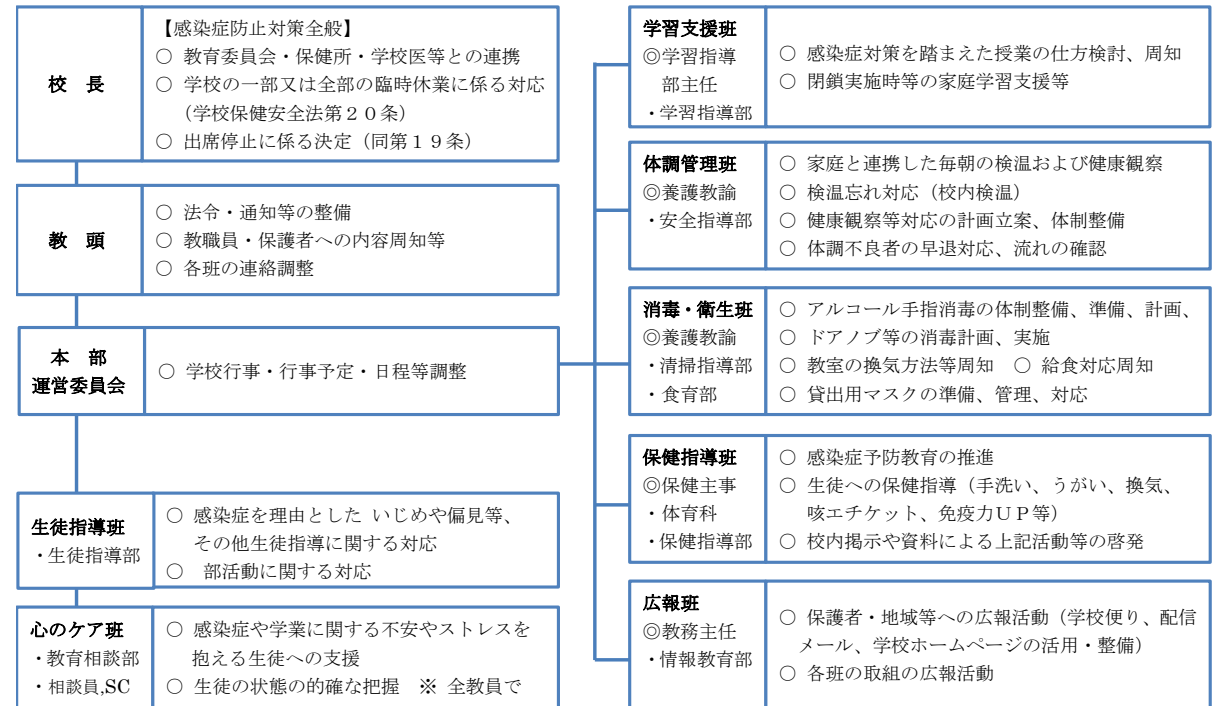
	処置完了(人)	未処置歯がある(人)	むし歯なし(人)
1年	19	12	81
2年	19	20	75
3年	17	21	77
計	55	53	233
%	15.6%	15.1%	66.2%

○ 『むし歯を多く保有している生徒が、ずいぶん少なくなってきた』と歯科医の新海先生からもコメントをいただきました。

○ コロナウイルス感染症拡大防止のため、現在は給食後の歯磨きを見合わせています(歯科矯正治療中で、希望する生徒のみ実施)。学校で磨けない分、ご家庭で朝と夜の歯磨きを丁寧に行ってください、歯磨きの習慣をなくさないようにご協力をお願いします。



#### 新型コロナウイルス感染症拡大防止対策 校内体制 【R3/4/5】



#### 瓦葺中学校 感染症防止のための取組 【R3/4/5】

校内の環境衛生整備	教職員の健康管理
<ul style="list-style-type: none"> <li>○ 泡ハンドソープの設置、学年ごとに使用水道の割り振り</li> <li>○ 教室、廊下の換気促進、「空気の通り道」を常に開放</li> <li>○ アルコールによる1日1回の消毒(複数生徒が触る各教室のスイッチ、ドアノブ、手すり)</li> <li>○ 冷水器使用中止・水道からの直接飲みを控える</li> </ul>	<ul style="list-style-type: none"> <li>○ 出勤前の検温・健康観察実施(本人・同居家族の発熱時・不調時は出勤自粛)</li> <li>○ 必ずマスクを着用して勤務する(体育授業活動時を除く)</li> <li>○ 出勤後等適時、手洗い、アルコール消毒の実施</li> <li>○ 職員室、会議での換気促進</li> <li>○ 給食時等の黙食実施</li> </ul>
生徒の健康管理	ご家庭へのお願い～ご協力をお願いします～
<ul style="list-style-type: none"> <li>○ 登校後、健康観察カードで朝の検温・健康状態の確認を行う</li> <li>○ 検温を忘れた場合は、校内で検温・健康状態確認を行う</li> <li>○ 適時石けんで丁寧な手洗いをし、清潔なハンカチで拭く(登校後・給食前後・トイレ後・鼻をかんだ後・共有物に触った後・清掃後・部活動前後等)</li> <li>○ 体調不良時はすぐに申し出るよう指導し、原則早退する(必要に応じて受診/保健室でのベッド休養は原則行わない)家庭で症状がなくなるまで自宅休養する(出席停止扱い)</li> <li>○ 保健室を「けが」「体調不良」「発熱早退待ち」で部屋分けし、対応する。お迎え引き渡しは、昇降口外にて行う。</li> <li>○ 感染症予防、熱中症予防のため、こまめに水分補給を行う</li> </ul>	<ul style="list-style-type: none"> <li>○ ご家庭で朝の検温と症状の有無確認を必ず行ってください。 ※ 微熱や平熱より高い場合、症状がある場合、同居ご家族の体調不良がある場合は、登校させず、症状がなくなるまで休養してください→学校へ電話で連絡ください(出席停止)。</li> <li>○ マスクを着用して登校する(布製マスク等可)。</li> <li>○ マスクの廃棄はご家庭で適切にお願いします(校内廃棄不可)。</li> <li>○ 毎日の持ち物(下記)を忘れず持参してください。 マスク予備/マスク袋//ハンカチ・ティッシュ/健康観察カード/水筒/コップ</li> <li>○ 校内での歯磨きは中止中⇒朝・夕の丁寧な歯磨き継続を</li> <li>○ 免疫力を高めるためにも、規則正しい生活の確立を。</li> <li>○ 早退に備え、学校からの連絡にいられるようにご配慮ください。連絡先の変更があった際は、すみやかにご連絡ください。</li> <li>○ お子さんのことで何か気がかりなこと等ありましたら、学校にご連絡ください。【Tel 048(722)2101】</li> </ul>

いつも本校の学校保健へのご理解・ご協力ありがとうございます。

- ・今年度は、まだコロナ禍ということもあり、講師による講演会を分散で参観していただき、健康診断結果等につきましては、この紙面での確認とさせていただきます。
- ・コロナ感染症拡大防止のための『校内体制』、『取組』につきましては、今年度右図のようになっております。



ワクチン接種が始まりましたが、もうしばらく感染拡大防止の対応を続けていく必要がありそうです。委員のみなさまもどうぞ自愛ください。

