

## 市内学校一覧（平成21年4月1日現在）

### （1）市立幼稚園

幼稚園名	園長名	所在地	電話番号
平方幼稚園	坂巻 政美	上尾市大字平方 1346-1	725-2008

### （2）私立幼稚園

幼稚園名	園長名	所在地	電話番号
上尾幼稚園	谷川 恵哉	上尾市仲町 2-1-14	771-0703
上尾富士見幼稚園	秋山 徹	上尾市富士見 2-3-33	775-0517
上尾みずほ幼稚園	岩崎 利津子	上尾市大字原市 50-3	721-0210
つつじが丘幼稚園	青木 ひろ子	上尾市大字上野 1053-1	725-2622
尾山台幼稚園	増田 智子	上尾市大字瓦葺 2716	721-0468
原市文化幼稚園	稲田 碩哉	上尾市大字瓦葺 1032	721-1465
上尾寿幼稚園	島田 敦子	上尾市大字上 1521	772-2200
花園幼稚園	加藤 曙美	上尾市中妻 2-13-2	771-7050
上尾みどりが丘幼稚園	小林 くに子	上尾市緑丘 4-13-13	772-3727
西上尾しらぎく幼稚園	嶋根 あけみ	上尾市大字今泉 296	725-2227
上尾いずみ幼稚園	大澤 佑孔	上尾市大字堤崎 356-1	726-2476
上尾きたはら幼稚園	澤野 みすず	上尾市大字小敷谷 77-1	725-1470
つつみ幼稚園	新井 洋子	上尾市大字上 58-7	772-1115
妙巖寺幼稚園	織原 由美子	上尾市大字原市 977-2	721-0188
星野学園幼稚園	星野 由利子	上尾市大字小敷谷 845	725-1302
浅間台幼稚園	鈴木 茂	上尾市弁財 2-5-3	774-1046
双葉台幼稚園	武藤 ちよ子	上尾市大字川 207	781-4502
上尾寿第二幼稚園	畠中 茂	上尾市二ツ宮 1087	772-1100
カオル幼稚園	上松 久子	上尾市藤波 4-125	786-8864
みやした幼稚園	田中 元三郎	上尾市西宮下 1-68	775-3556
ひかわ幼稚園	水口 久美子	上尾市二ツ宮 864	771-0744



〔教職員数・児童数・学級数は、平成21年5月1日現在  
校長氏名・教頭氏名は、平成21年10月1日現在〕

## (3) 小学校

学校名	校長	教頭	教職員数	児童数	学級数	所在地	電話番号
上尾小学校	飛田 政弘	真継 徹	39	736	25	上尾市仲町1-11-46	771-0067
中央小学校	永井 義美	岸浪 啓子	36	636	20	上尾市上町1-15-4	771-0256
大谷小学校	野崎 道男	前田 裕一	43	951	27	上尾市大字大谷本郷528	781-0120
平方小学校	坂巻 政美	深谷 桂治	31	474	17	上尾市大字平方1346-1	725-2070
大石小学校	吉田 洋	土屋 馨 鈴木 薫	52	1,081	32	上尾市大字小泉745-1	781-0342
原市小学校	山中 均	栗原 正行	37	703	24	上尾市大字原市3508-1	721-1536
上平小学校	黒崎 宏司	川津 美利	40	804	27	上尾市大字南102	771-1751
富士見小学校	守 由和	福島美智代	40	849	26	上尾市柏座4-3-8	771-0505
尾山台小学校	橋本 雄平	小俣恵美子	25	378	13	上尾市大字瓦葺509-1	721-3400
東小学校 (向原分教室含む)	吉田るみ子	内田 高司	51	884	32	上尾市大字上尾村1171-2	773-2490
大石南小学校	細野 功	深谷 教子	31	492	17	上尾市大字畔吉1333	726-2655
平方東小学校	松本 一治	神田 誠	18	175	9	上尾市大字平方4354-2	725-2623
原市南小学校	青山 和幸	本郷 徳	29	628	19	上尾市大字原市3990	722-2100
鴨川小学校	内田 和子	秋山 正久	25	434	13	上尾市西宮下4-400	775-6562
芝川小学校	講内 靖夫	杉浦みどり	33	607	19	上尾市大字久保180	773-2560
瓦葺小学校	高橋 陽子	菅野 隆	24	363	13	上尾市大字瓦葺2260	721-4618
今泉小学校	島村 博	山田 明	30	418	17	上尾市大字今泉268	781-4318
西小学校	堀 喜久男	小淵 洋夫	31	477	15	上尾市今泉1-7-2	781-6567
東町小学校	吉田 秀一	水澤 恒道	37	760	24	上尾市東町3-1947	775-6569
平方北小学校	山口 修	佐藤 洋	21	256	10	上尾市大字平方3657	726-2120
大石北小学校	田村 均	新村 出	40	883	27	上尾市井戸木4-23	775-4428
上平北小学校	強瀬 誠	佐藤 禎宏	15	199	7	上尾市大字南287	775-4427

## (4) 中学校

〔教職員数・児童数・学級数は、平成21年5月1日現在  
校長氏名・教頭氏名は、平成21年10月1日現在〕

学校名	校長氏名	教頭氏名	教職員数	生徒数	学級数	所在地	電話番号
上尾中学校	井川 隆	西倉 剛 赤井 嘉一	56	906	28	上尾市愛宕3-23-34	771-0129
太平中学校	山崎 泰宏	蛭間 重雄	27	432	13	上尾市大字小敷谷2-3	725-2026
大石中学校	村川 栄	飯塚 睦 木村 博昭	50	899	26	上尾市中妻4-19	772-2660
原市中学校	萩原 常夫	野吾 清典	32	568	17	上尾市大字原市3479	721-0636
上平中学校	土屋 進	和栗 裕	38	644	20	上尾市大字菅谷121	771-1555
西中学校	向井 祥一	清野 栄一	37	522	19	上尾市大字今泉515	781-1541
東中学校	佐々木恭一	清水 昇	41	686	20	上尾市大字上尾村479	775-6566
東中学校 向原分校	佐々木恭一	矢嶋 廣明	11	39	6	上尾市大字上尾宿2096	771-0064
大石南中学校	大宮 信行	森井 哲夫	24	363	11	上尾市大字小敷谷1105	726-0511
瓦葺中学校	神田 一美	野本 智子	20	284	9	上尾市大字瓦葺163	722-2101
南中学校	菅田 泉	新井 保	30	528	16	上尾市大字大谷本郷124	781-2299
大谷中学校	長谷川 隆	島田 研吾	21	269	8	上尾市向山4-10	781-9080

## (5) 高等学校

学 校 名	学 科	校長氏名	所 在 地	電話番号
県立上尾高等学校	普通科 商業科	山本和雄	上尾市浅間台1-6-1	772-3322
県立上尾南高等学校	普通科	小島和昭	上尾市大字中新井585	781-3355
県立上尾鷹の台高等学校	普通科	大野勝生	上尾市大字原市2800	722-1246
県立上尾橘高等学校	普通科 普通科情報コース	内田利吉	上尾市大字平方2187-1	725-3725
県立上尾高等学校(定時制)	普通科	山本和雄	上尾市浅間台1-6-1	772-3322
秀明英光高等学校	普通科	高田貞明	上尾市大字上野1012	781-8821

## (6) 特別支援学校

学 校 名	学 部	校長氏名	所 在 地	電話番号
県立上尾特別支援学校	小学部 中学部 高等部	大山 治	上尾市東町3-2009-3	774-9331
県立上尾かしの木 特別支援学校	小学部 中学部 高等部	中内 光輝	上尾市平塚1281-1	776-4601

## (7) 大学

学 校 名	学部・学科		学長氏名	所 在 地	電話番号
聖学院大学	政治経済学部	政治経済学科 コミュニティ政策学科	阿久戸 光晴	上尾市 大字戸崎1-1	781-0925 (総務課)
	人文学部	欧米文化学科 日本文化学科			
	人間福祉学部	児童学科 人間福祉学科			



## 学校別在籍児童生徒数・学級数（平成21年5月1日現在）

〔上段：人数  
下段：クラス数〕

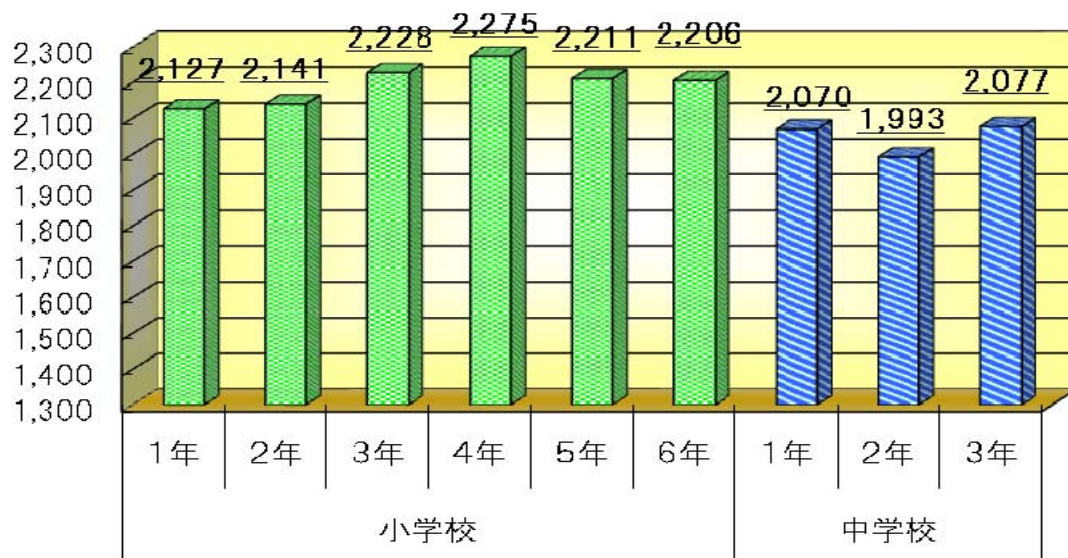
## (1) 小学校

学 校 名	第1学年	第2学年	第3学年	第4学年	第5学年	第6学年	特別支援 学 級	学校計
上尾小学校	120 人	115 人	116 人	127 人	114 人	124 人	20 人	736 人
	4 ｸﾗｽ	4 ｸﾗｽ	3 ｸﾗｽ	4 ｸﾗｽ	3 ｸﾗｽ	4 ｸﾗｽ	3 ｸﾗｽ	25 ｸﾗｽ
中央小学校	89 人	99 人	125 人	116 人	106 人	96 人	5 人	636 人
	3 ｸﾗｽ	3 ｸﾗｽ	4 ｸﾗｽ	3 ｸﾗｽ	3 ｸﾗｽ	3 ｸﾗｽ	1 ｸﾗｽ	20 ｸﾗｽ
大谷小学校	137 人	154 人	151 人	192 人	158 人	159 人		951 人
	5 ｸﾗｽ	5 ｸﾗｽ	4 ｸﾗｽ	5 ｸﾗｽ	4 ｸﾗｽ	4 ｸﾗｽ		27 ｸﾗｽ
平方小学校	76 人	67 人	89 人	85 人	74 人	83 人		474 人
	3 ｸﾗｽ	3 ｸﾗｽ	3 ｸﾗｽ	3 ｸﾗｽ	2 ｸﾗｽ	3 ｸﾗｽ		17 ｸﾗｽ
大石小学校	172 人	165 人	185 人	211 人	168 人	180 人		1,081 人
	6 ｸﾗｽ	5 ｸﾗｽ	5 ｸﾗｽ	6 ｸﾗｽ	5 ｸﾗｽ	5 ｸﾗｽ		32 ｸﾗｽ
原市小学校	102 人	116 人	112 人	126 人	113 人	118 人	16 人	703 人
	4 ｸﾗｽ	4 ｸﾗｽ	3 ｸﾗｽ	4 ｸﾗｽ	3 ｸﾗｽ	3 ｸﾗｽ	3 ｸﾗｽ	24 ｸﾗｽ
上平小学校	119 人	124 人	131 人	116 人	162 人	135 人	17 人	804 人
	4 ｸﾗｽ	4 ｸﾗｽ	4 ｸﾗｽ	3 ｸﾗｽ	5 ｸﾗｽ	4 ｸﾗｽ	3 ｸﾗｽ	27 ｸﾗｽ
富士見小学校	160 人	136 人	156 人	132 人	135 人	130 人		849 人
	5 ｸﾗｽ	5 ｸﾗｽ	4 ｸﾗｽ	4 ｸﾗｽ	4 ｸﾗｽ	4 ｸﾗｽ		26 ｸﾗｽ
尾山台小学校	59 人	62 人	68 人	56 人	53 人	80 人		378 人
	2 ｸﾗｽ	3 ｸﾗｽ	2 ｸﾗｽ	2 ｸﾗｽ	2 ｸﾗｽ	3 ｸﾗｽ		13 ｸﾗｽ
東 小 学 校	139 人	138 人	166 人	129 人	146 人	143 人	17 人	878 人
	5 ｸﾗｽ	5 ｸﾗｽ	5 ｸﾗｽ	4 ｸﾗｽ	4 ｸﾗｽ	4 ｸﾗｽ	3 ｸﾗｽ	30 ｸﾗｽ
東 小 学 校 向原分教室				2 人	1 人	3 人		6 人
				1 ｸﾗｽ		1 ｸﾗｽ		2 ｸﾗｽ
大石南小学校	73 人	86 人	74 人	90 人	79 人	79 人	11 人	492 人
	3 ｸﾗｽ	3 ｸﾗｽ	2 ｸﾗｽ	3 ｸﾗｽ	2 ｸﾗｽ	2 ｸﾗｽ	2 ｸﾗｽ	17 ｸﾗｽ
平方東小学校	34 人	27 人	22 人	28 人	28 人	29 人	7 人	175 人
	2 ｸﾗｽ	1 ｸﾗｽ	1 ｸﾗｽ	1 ｸﾗｽ	1 ｸﾗｽ	1 ｸﾗｽ	2 ｸﾗｽ	9 ｸﾗｽ
原市南小学校	92 人	119 人	107 人	111 人	97 人	102 人		628 人
	3 ｸﾗｽ	4 ｸﾗｽ	3 ｸﾗｽ	3 ｸﾗｽ	3 ｸﾗｽ	3 ｸﾗｽ		19 ｸﾗｽ
鴨川小学校	64 人	66 人	72 人	75 人	86 人	71 人		434 人
	2 ｸﾗｽ	2 ｸﾗｽ	2 ｸﾗｽ	2 ｸﾗｽ	3 ｸﾗｽ	2 ｸﾗｽ		13 ｸﾗｽ
芝川小学校	86 人	112 人	102 人	94 人	108 人	105 人		607 人
	3 ｸﾗｽ	4 ｸﾗｽ	3 ｸﾗｽ	3 ｸﾗｽ	3 ｸﾗｽ	3 ｸﾗｽ		19 ｸﾗｽ
瓦葺小学校	65 人	68 人	60 人	60 人	56 人	54 人		363 人
	2 ｸﾗｽ	3 ｸﾗｽ	2 ｸﾗｽ	2 ｸﾗｽ	2 ｸﾗｽ	2 ｸﾗｽ		13 ｸﾗｽ
今泉小学校	73 人	62 人	52 人	79 人	64 人	59 人	29 人	418 人
	3 ｸﾗｽ	2 ｸﾗｽ	2 ｸﾗｽ	2 ｸﾗｽ	2 ｸﾗｽ	2 ｸﾗｽ	4 ｸﾗｽ	17 ｸﾗｽ
西 小 学 校	116 人	74 人	79 人	64 人	79 人	65 人		477 人
	4 ｸﾗｽ	3 ｸﾗｽ	2 ｸﾗｽ	2 ｸﾗｽ	2 ｸﾗｽ	2 ｸﾗｽ		15 ｸﾗｽ
東町小学校	127 人	117 人	131 人	128 人	131 人	126 人		760 人
	4 ｸﾗｽ	4 ｸﾗｽ	4 ｸﾗｽ	4 ｸﾗｽ	4 ｸﾗｽ	4 ｸﾗｽ		24 ｸﾗｽ
平方北小学校	35 人	49 人	46 人	35 人	38 人	53 人		256 人
	2 ｸﾗｽ	2 ｸﾗｽ	2 ｸﾗｽ	1 ｸﾗｽ	1 ｸﾗｽ	2 ｸﾗｽ		10 ｸﾗｽ
大石北小学校	133 人	132 人	139 人	170 人	156 人	150 人	3 人	883 人
	5 ｸﾗｽ	4 ｸﾗｽ	4 ｸﾗｽ	5 ｸﾗｽ	4 ｸﾗｽ	4 ｸﾗｽ	1 ｸﾗｽ	27 ｸﾗｽ
上平北小学校	44 人	32 人	27 人	29 人	30 人	37 人		199 人
	2 ｸﾗｽ	1 ｸﾗｽ	1 ｸﾗｽ	1 ｸﾗｽ	1 ｸﾗｽ	1 ｸﾗｽ		7 ｸﾗｽ
総 合 計	2,115 人	2,120 人	2,210 人	2,255 人	2,182 人	2,181 人	125 人	13,188 人
	76 ｸﾗｽ	73 ｸﾗｽ	65 ｸﾗｽ	68 ｸﾗｽ	63 ｸﾗｽ	66 ｸﾗｽ	22 ｸﾗｽ	433 ｸﾗｽ

## (2) 中学校

〔上段：人数  
下段：クラス数〕

学 校 名	第1学年	第2学年	第3学年	特別支援 学 級	学校計
上尾中学校	294 人	307 人	275 人	30 人	906 人
	9 クラス	8 クラス	7 クラス	4 クラス	28 クラス
太平中学校	154 人	138 人	140 人		432 人
	5 クラス	4 クラス	4 クラス		13 クラス
大石中学校	278 人	296 人	325 人		899 人
	9 クラス	8 クラス	9 クラス		26 クラス
原市中学校	206 人	192 人	170 人		568 人
	7 クラス	5 クラス	5 クラス		17 クラス
上平中学校	213 人	192 人	228 人	11 人	644 人
	7 クラス	5 クラス	6 クラス	2 クラス	20 クラス
西中学校	165 人	162 人	173 人	22 人	522 人
	5 クラス	5 クラス	5 クラス	4 クラス	19 クラス
東中学校	231 人	219 人	236 人		686 人
	8 クラス	6 クラス	6 クラス		20 クラス
東中学校校 向原分校	7 人	16 人	16 人		39 人
	1 クラス	2 クラス	3 クラス		6 クラス
大石南中学校	115 人	114 人	134 人		363 人
	4 クラス	3 クラス	4 クラス		11 クラス
瓦葺中学校	93 人	81 人	110 人		284 人
	3 クラス	3 クラス	3 クラス		9 クラス
南中学校	192 人	164 人	172 人		528 人
	6 クラス	5 クラス	5 クラス		16 クラス
大谷中学校	97 人	95 人	77 人		269 人
	3 クラス	3 クラス	2 クラス		8 クラス
総合計	2,045 人	1,976 人	2,056 人	63 人	6,140 人
	67 クラス	57 クラス	59 クラス	10 クラス	193 クラス



## 学校別在籍児童生徒数・学級数推計（学年進行による推計）

〔上段：人数  
下段：クラス数〕

## (1) 小学校

学 校 名	平成21年度	平成22年度	平成23年度	平成24年度	平成25年度	平成26年度
上尾小学校	736人 普通22・特別支援3	726人 25クラス	727人 25クラス	695人 23クラス	695人 23クラス	690人 24クラス
中央小学校	636人 普通19・特別支援1	658人 21クラス	656人 22クラス	640人 22クラス	618人 21クラス	623人 21クラス
大谷小学校	951人 27クラス	944人 27クラス	937人 27クラス	880人 26クラス	866人 26クラス	861人 26クラス
平方小学校	474人 17クラス	453人 15クラス	455人 15クラス	431人 14クラス	422人 13クラス	414人 13クラス
大石小学校	1,081人 32クラス	1,051人 32クラス	1,027人 31クラス	976人 29クラス	940人 28クラス	926人 27クラス
原市小学校	703人 普通21・特別支援3	676人 23クラス	662人 23クラス	619人 22クラス	626人 22クラス	622人 23クラス
上平小学校	804人 普通24・特別支援3	781人 27クラス	754人 26クラス	747人 26クラス	731人 25クラス	714人 24クラス
富士見小学校	849人 26クラス	863人 26クラス	862人 26クラス	868人 26クラス	846人 26クラス	835人 25クラス
尾山台小学校	378人 13クラス	373人 13クラス	383人 13クラス	379人 12クラス	381人 13クラス	371人 13クラス
東小学校	878人 普通27・特別支援3	872人 30クラス	848人 29クラス	839人 28クラス	808人 28クラス	792人 27クラス
東小学校 向原分教室	6人 2クラス					
大石南小学校	492人 普通15・特別支援2	477人 17クラス	472人 17クラス	429人 16クラス	420人 15クラス	406人 15クラス
平方東小学校	175人 普通7・特別支援2	178人 9クラス	184人 9クラス	189人 10クラス	207人 10クラス	214人 9クラス
原市南小学校	628人 19クラス	629人 19クラス	618人 19クラス	604人 18クラス	585人 18クラス	552人 18クラス
鴨川小学校	434人 13クラス	418人 13クラス	389人 12クラス	379人 12クラス	360人 12クラス	360人 12クラス
芝川小学校	607人 19クラス	595人 18クラス	592人 19クラス	620人 20クラス	621人 20クラス	626人 21クラス
瓦葺小学校	363人 13クラス	403人 13クラス	406人 13クラス	428人 14クラス	446人 15クラス	464人 16クラス
今泉小学校	418人 普通13・特別支援4	414人 17クラス	404人 16クラス	383人 16クラス	393人 16クラス	378人 16クラス
西小学校	477人 15クラス	491人 15クラス	484人 15クラス	483人 14クラス	477人 14クラス	475人 15クラス
東町小学校	760人 24クラス	760人 23クラス	764人 24クラス	776人 25クラス	773人 24クラス	783人 24クラス
平方北小学校	256人 10クラス	236人 9クラス	240人 9クラス	253人 10クラス	258人 10クラス	258人 10クラス
大石北小学校	883人 普通26・特別支援1	889人 28クラス	864人 27クラス	818人 25クラス	820人 26クラス	840人 27クラス
上平北小学校	199人 7クラス	212人 8クラス	239人 9クラス	255人 10クラス	263人 11クラス	256人 11クラス
総合計	13,188人 普通411・特別支援22	13,099人 428クラス	12,967人 426クラス	12,691人 418クラス	12,556人 416クラス	12,460人 417クラス

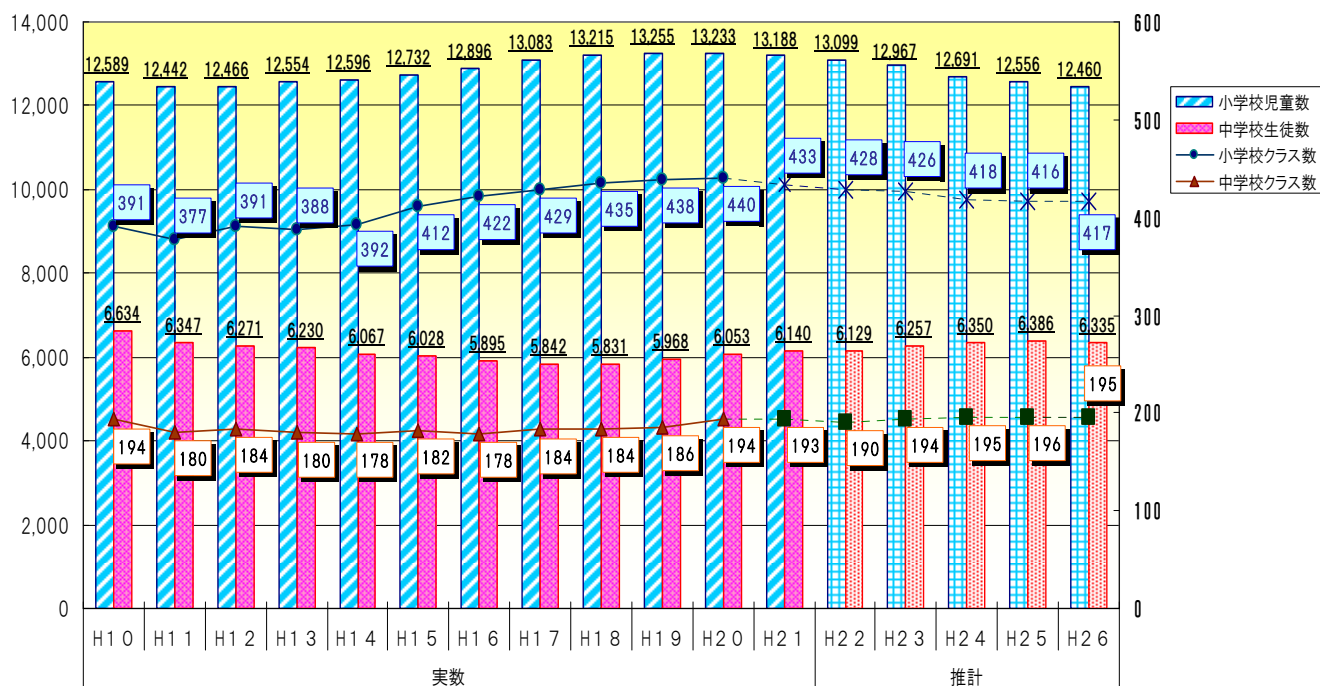


## (2) 中学校

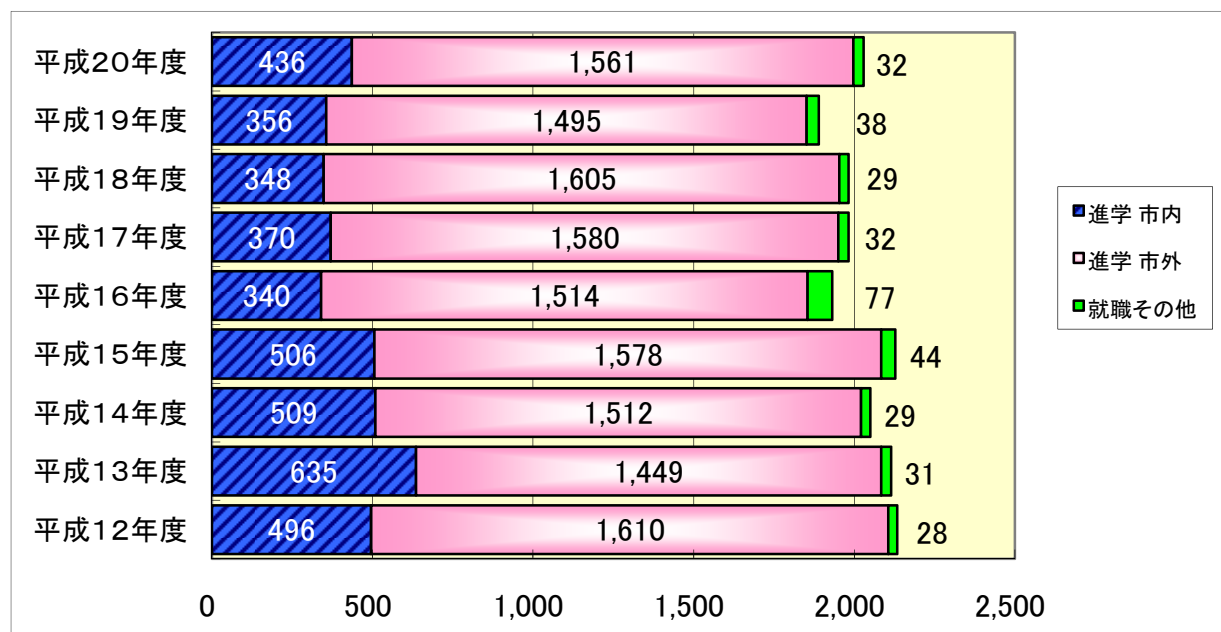
学校名	平成21年度	平成22年度	平成23年度	平成24年度	平成25年度	平成26年度
上尾中学校	906人 普通24・特別支援4	940人 30人	919人 29人	936人 30人	954人 30人	950人 30人
太平中学校	432人 13人	429人 13人	409人 12人	380人 11人	377人 12人	379人 12人
大石中学校	899人 26人	886人 25人	901人 25人	984人 27人	986人 28人	966人 27人
原市中学校	568人 17人	605人 18人	615人 19人	627人 19人	625人 19人	640人 19人
上平中学校	644人 普通18・特別支援2	663人 21人	738人 24人	727人 23人	711人 22人	682人 22人
西中学校	522人 普通15・特別支援4	509人 19人	529人 20人	526人 19人	559人 20人	564人 20人
東中学校	686人 20人	655人 19人	657人 19人	634人 19人	663人 20人	650人 19人
東中学校 向原分校	39人 6人					
大石南中学校	363人 11人	341人 10人	340人 10人	339人 10人	333人 10人	328人 10人
瓦葺中学校	284人 9人	303人 10人	329人 11人	346人 11人	341人 10人	356人 11人
南中学校	528人 16人	495人 15人	498人 15人	480人 15人	481人 15人	466人 14人
大谷中学校	269人 8人	303人 10人	322人 10人	371人 11人	356人 10人	354人 11人
総合計	6,140人 普通183・特別支援10	6,129人 190人	6,257人 194人	6,350人 195人	6,386人 196人	6,335人 195人

備考1 平成22年度以降の推計について、東小学校向原分教室と東中学校向原分校は推計不能のため除く。

備考2 小学校1・2年生は30人程度学級及び35人学級、中学校1年生は30人程度学級及び38人学級、その他は40人学級として学級数を算出。



## 中学校卒業後の進路



## 小・中学校児童生徒体格一覧（平成20年度）

### ◎ 小学校

		身長(cm)		体重(kg)		座高(cm)	
		市平均	県平均	市平均	県平均	市平均	県平均
第1学年	男子	116.6	116.6	21.3	21.5	64.6	64.9
	女子	115.5	115.8	20.8	21.1	64.2	64.5
第2学年	男子	122.2	122.5	23.8	24.2	67.5	67.8
	女子	121.8	121.7	23.6	23.9	67.3	67.2
第3学年	男子	128.1	127.9	27.0	27.0	70.3	70.1
	女子	127.1	127.7	26.2	26.9	69.9	70.0
第4学年	男子	133.4	134.0	30.4	30.8	72.7	73.0
	女子	133.4	133.5	29.7	30.1	72.7	72.8
第5学年	男子	139.0	139.0	33.9	34.4	75.0	75.0
	女子	139.9	140.9	33.8	35.3	75.8	76.2
第6学年	男子	144.7	145.1	38.0	38.0	77.6	77.5
	女子	146.6	146.9	38.2	38.9	79.2	79.3

### ◎ 中学校

		身長(cm)		体重(kg)		座高(cm)	
		市平均	県平均	市平均	県平均	市平均	県平均
第1学年	男子	152.7	152.3	43.5	43.8	81.6	81.0
	女子	151.8	152.3	43.4	44.3	82.2	82.2
第2学年	男子	159.8	159.3	49.5	48.8	85.1	84.5
	女子	155.3	155.0	47.7	47.5	84.1	83.8
第3学年	男子	165.2	165.6	54.5	54.5	87.9	88.1
	女子	156.6	157.2	50.0	50.9	84.8	85.1

## 眼と歯の異常状況（平成20年度）

		小学校		中学校	
		男子	女子	男子	女子
眼	裸眼視力 0.9 以下の者	23.1 %	27.8 %	44.4 %	55.7 %
	眼けん炎の者	0.9 %	0.8 %	0.6 %	0.7 %
	結膜炎の者	4.6 %	2.7 %	5.3 %	3.8 %
	その他の眼疾異常の者	1.0 %	0.8 %	0.6 %	0.8 %
歯	処置完了者	12.3 %	14.8 %	23.6 %	28.4 %
	未処置歯のある者	8.8 %	10.4 %	23.4 %	26.3 %
	むし歯のない者	75.5 %	72.6 %	53.0 %	45.3 %
	永久歯のない者	3.4 %	2.2 %	0.0 %	0.0 %

## 教職員の状況

### (1) 男女別職員数 (平成21年 5月1日現在)

職名	性別	小学校	中学校	計
校長	男性	19	11	30
	女性	3	0	3
	合計	22	11	33
教頭	男性	19	13	32
	女性	5	1	6
	合計	24	14	38
教諭	男性	177	169	346
	女性	349	147	496
	合計	526	316	842
助教諭	男性	1	0	1
	女性	8	0	8
	合計	9	0	9
養護教諭	男性	0	0	0
	女性	29	16	45
	合計	29	16	45
栄養教諭	男性	0	0	0
	女性	3	1	4
	合計	3	1	4
事務職員	男性	7	9	16
	女性	18	5	23
	合計	25	14	39
学校栄養職員	男性	0	0	0
	女性	12	2	14
	合計	12	2	14
県費負担教職員合計	男性	223	202	425
	女性	427	172	599
	合計	650	374	1,024

職名	性別	小学校	中学校	計
事務職員	男性	3	0	3
	女性	7	0	7
	合計	10	0	10
用務員	男性	2	2	4
	女性	3	0	3
	合計	5	2	7
給食調理員	男性	0	0	0
	女性	45	0	45
	合計	45	0	45
特別支援学級補助員	男性	3	0	3
	女性	4	0	4
	合計	7	0	7
30人程度学級教員	男性	3	7	10
	女性	8	4	12
	合計	11	11	22
市費負担教職員合計	男性	11	9	20
	女性	67	4	71
	合計	78	13	91

		小学校	中学校	合計
教職員総合計	男性	234	211	445
	女性	494	176	670
	合計	728	387	1,115

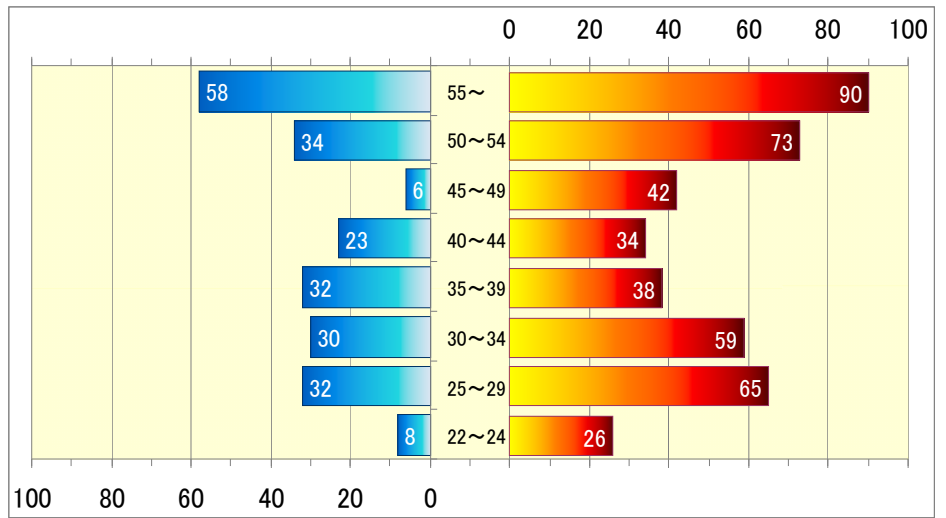
### (2) 県費負担教職員平均年齢 (平成22年3月31日基準)

区分	校長	教頭	教諭		養護	事務	栄養		全体		
			男	女			男	女			
小学校	58.0	54.8	41.5	40.1	42.2	40.9	37.5	39.6	36.7	39.3	42.3
中学校	56.5	53.9	44.2	44.8	43.5	41.9	44.9	47.9	39.6	40.7	44.8
計	57.5	54.4	42.5	42.4	42.6	41.3	40.2	44.3	37.3	39.5	43.2

(3) 県費負担教職員年齢構成 (平成22年3月31日基準)

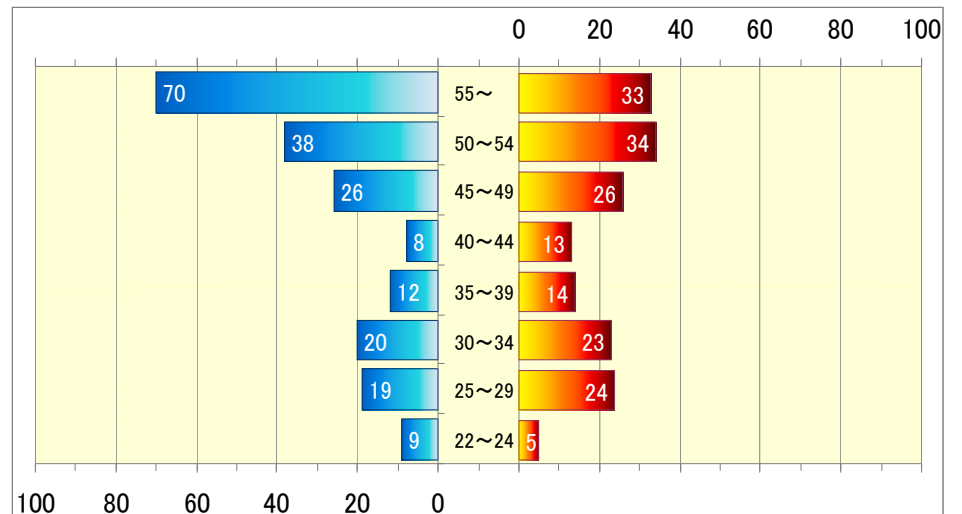
◎小学校教職員

年齢階層	男性	女性
55～	58	90
50～54	34	73
45～49	6	42
40～44	23	34
35～39	32	38
30～34	30	59
25～29	32	65
22～24	8	26



◎中学校教職員

年齢階層	男性	女性
55～	70	33
50～54	38	34
45～49	26	26
40～44	8	13
35～39	12	14
30～34	20	23
25～29	19	24
22～24	9	5



◎小中学校教職員 合計

年齢階層	男性	女性
55～	128	123
50～54	72	107
45～49	32	68
40～44	31	47
35～39	44	52
30～34	50	82
25～29	51	89
22～24	17	31

