



上尾市定員管理計画

上 尾 市
平成28年3月

目 次

I	上尾市定員管理計画の策定にあたって	1
1	これまでの経過	
2	定員適正化から定員管理の時代へ	
II	定員管理の現状	2
1	国の定員モデルとの比較	
2	類似団体及び県内市との比較	
3	年齢別職員数	
III	定員管理の基本的な考え方	4
1	定員管理計画の目標値	
2	主な定員管理の手法	
	参考資料	5

図表 1、2 資料「上尾市定員適正化計画の目標値と職員数の推移等」

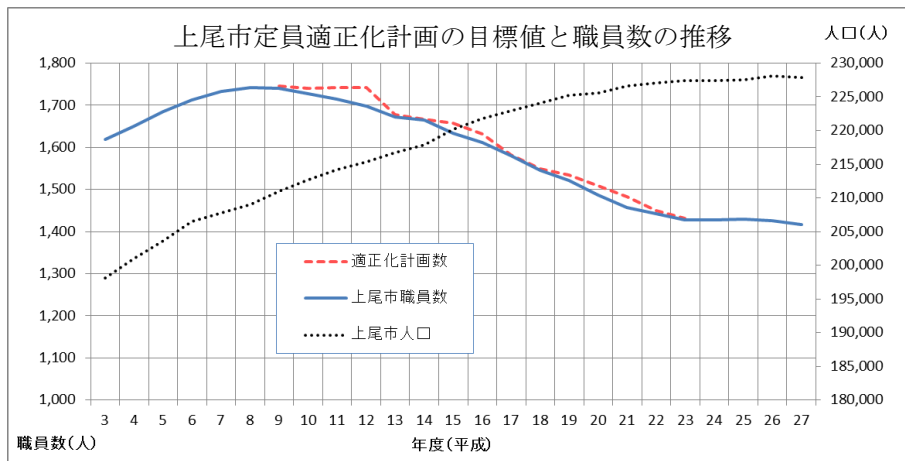
図表 3 資料「類似団体の職員数及び職員一人当たりの人口」

図表 3 資料「県内市の職員数及び職員一人当たりの人口」

I 上尾市定員管理計画の策定にあたって

1 これまでの経過

本市は、平成9年1月に「上尾市定員適正化計画」を策定し、集中改革プランや計画延長による改訂を経て、計画期間の終了の平成23年度まで順調な運用を図るとともに、平成24年度以降は、計画を策定していないものの、これまでの計画方針に沿って、計画上の目標値である1,432人を超えないよう適切な定員管理に努めてきたところです。その結果、職員数は平成8年度の1,742人をピークとして、平成27年度までに325人(18.7%)減少し、平成27年4月1日現在は、計画上の目標値を15人上回る1,417人となっています。



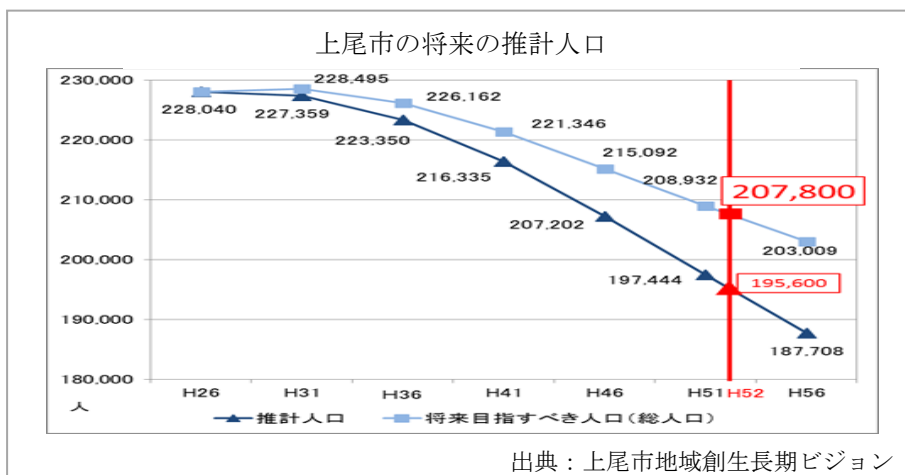
図表 1

2 定員適正化から定員管理の時代へ

今後は、人口減少に伴う市税の減収など、厳しい財政状況が予想される中で、平成27年度に策定した上尾市総合計画後期基本計画及び上尾市地域創生総合戦略による取組など、本市の行方を左右するような重要な施策を実施していくことが求められています。

このような状況の中でも、質の高い行政サービスの提供と持続性のある財政基盤の確立を図るため、行政改革を不断に実行するべく、第8次上尾市行政改革大綱・行政改革実施計画（以下、「第8次行政改革」という。）を策定するとともに、安定した行政運営に不可欠な職員数の適正な管理を行うべく、新たに国の定員モデル及び類似団体職員数の状況を踏まえた、「上尾市定員管理計画」（以下、「定員管理計画」という。）を策定するものです。

なお、本計画の期間は、第8次行政改革に合わせ、平成28年度から平成32年度までとします。



出典：上尾市地域創生長期ビジョン

Ⅱ 定員管理の現状

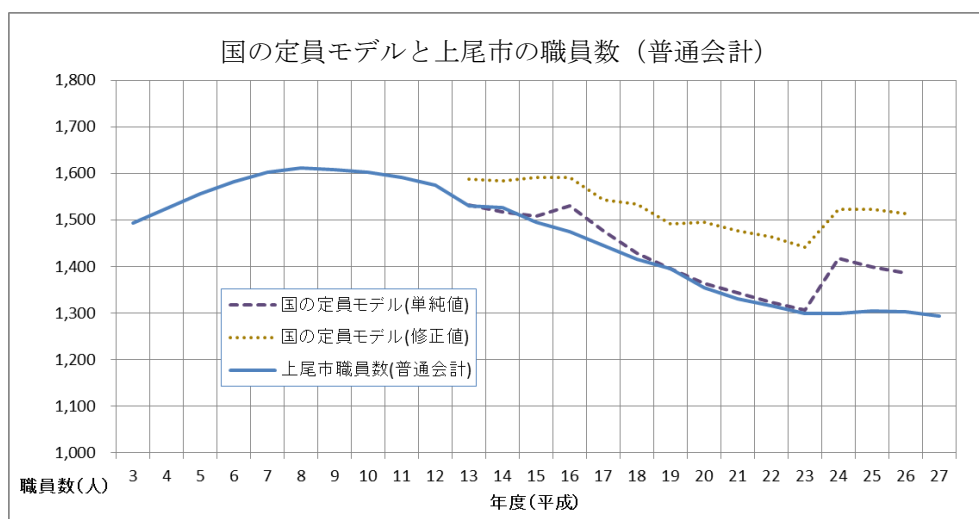
1 国の定員モデルとの比較

例年、年度当初に国による地方公共団体定員管理調査が実施されており、そこで出される定員管理診断表において、前年度の普通会計と国の定員モデルを比較することができます。

国の定員モデルは、全市区町村が国の定める類型（類似団体）ごとに分類されており、本市は、人口150,000以上、Ⅱ次及びⅢ次産業の就業率95%未満かつⅢ次産業の就業率55%以上の団体（一般市、Ⅳ-1）に属しています。

なお、国の定員モデルの数値は、人口により変動します。

平成26年4月1日現在の本市の普通会計は1,303人であり、国の定員モデルの単純値1,387人に対して84人少ない職員数で行政を運営していることがわかります。



図表 2

※国の定員モデル（単純値）は、大部門以上の職員数の比較に利用するものです。

※国の定員モデル（修正値）は、大部門よりも細かい職員数の比較に利用するものです。

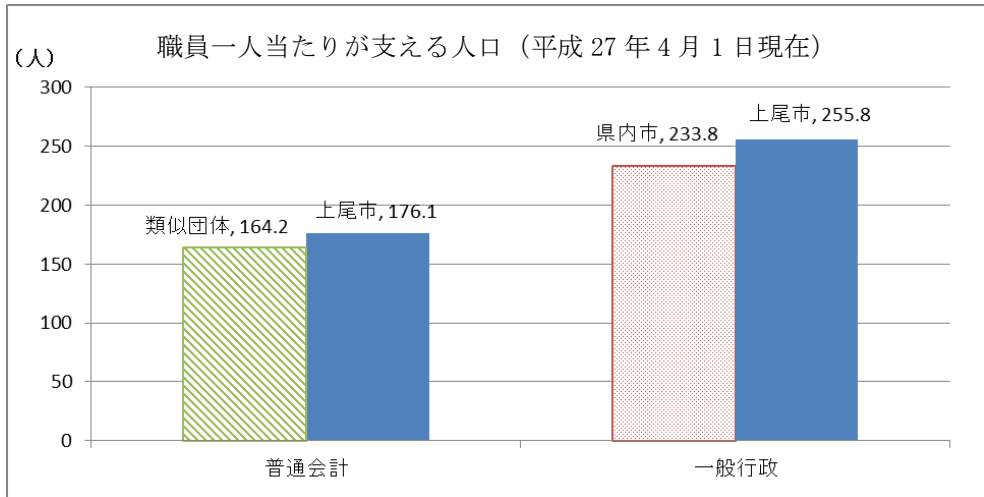
※部門は、地方公共団体定員管理調査により、下表のとおり分類されます。

		大部門
普通会計	一般行政	議会、総務、税務、民生、衛生、労働、農業水産、商工、土木
		教育、消防
公営企業等会計		水道、下水道、国民健康保険等

※平成17・24年度は、本市の類型が見直されています。

2 類似団体及び県内市との比較

全国の類似団体（53市）及び県内の市（さいたま市を除く39市）の平成27年4月1日現在の一般行政及び普通会計をもとに職員一人当たりが支える人口を算出し、その平均を比較すると、本市の職員一人当たりが支える人口は、類似団体及び県内市の平均をそれぞれ上回っており、少ない職員数で行政を運営していることがわかります。



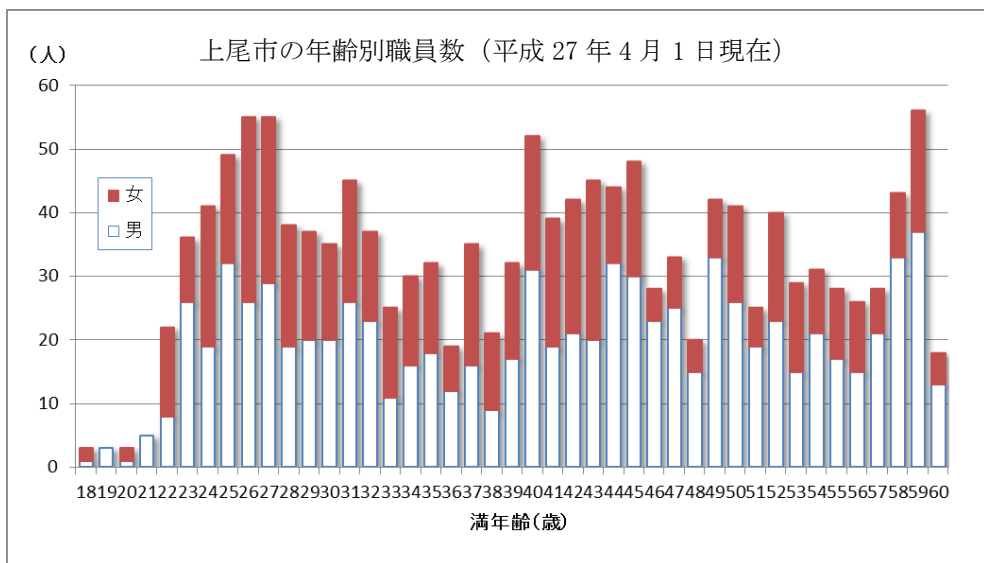
図表 3

※県内市は、消防が直営と組合運営で混在しており、普通会計で比較することが困難なため、一般行政で比較しています。

3 年齢別職員数

本市の平成27年4月1日現在の年齢別職員数を見ると、年齢構成に偏りがあることがわかります。

安定した行政運営を図るためには、年齢構成を平準化し、計画的に人材を確保しつつ職員を育成していくことが重要です。



図表 4

※フルタイム再任用職員を含みます。

Ⅲ 定員管理の基本的な考え方

今後、人口減少が見込まれる中で、ますます多様化する市民ニーズに的確に対応しながら、常に効率的な定員管理を実施していく必要があります。地方自治法の基本理念（同法第2条第14項「住民福祉の増進に努めるとともに、最少の経費で最大の効果を挙げるようにしなければならない」）に則り、地方公共団体自らの権限と責任において適正に行う必要があります。

従って、本市の置かれている状況を十分認識し、人事管理・組織管理の総合的な視点から、新規採用はもとより、再任用制度・嘱託・臨時職員等の活用も含め、きめ細かな定員管理を一体的に進めることが重要です。

1 定員管理計画の目標値

全体の職員数について、1,432人以下を維持することを目標とします。

なお、第8次行政改革の進捗により、目標値は随時見直すとともに、新たな行政需要への対応は、組織の簡素合理化や事務事業及び事務分掌の見直し、民間活力の積極的活用などを実施することにより、職員の増員を抑制します。

2 主な定員管理の手法

次の手法を活用することにより、目標値の維持に努めます。

(1) 退職者の補充

一般職については、必要に応じて補充を実施する。なお、技能労務職の補充は原則として実施せず、業務の外部委託や再任用制度、嘱託及び臨時職員等の活用を図る。

(2) 組織の簡素化・合理化

社会情勢や行政需要の変化に対応した組織とするため、絶えず組織の簡素化及び合理化を図る。

(3) 事務事業の見直し

事務事業評価の活用を図りながら行政需要に応じたスクラップ・アンド・ビルドの徹底を図る。

(4) 事務分掌の見直し

効率的かつ効果的に事務事業を遂行するため、事務分掌の見直しを実施する。

(5) 民間活力の積極的活用

多様なサービスの提供とコストの削減を図ることが見込まれる事業については、積極的に民間等への委託化（指定管理者制度を含む）を図る。

(6) ITの活用

市民サービスのシステム化及びマイナンバー（個人番号）の活用により、事務処理の迅速化及び効率化を推進する。

図表 1、2 資料「上尾市定員適正化計画の目標値と職員数の推移等」

(人)

年度	上尾市適正化計画の 目標値	上尾市職員数 (総数)	上尾市職員数 (普通会計)	国の定員モデル (単純値)	国の定員モデル (修正値)
3	—	1,619	1,493	—	—
4	—	1,651	1,525	—	—
5	—	1,685	1,557	—	—
6	—	1,713	1,583	—	—
7	—	1,732	1,602	—	—
8	—	1,742	1,611	—	—
9	1,746	1,740	1,609	—	—
10	1,740	1,727	1,602	—	—
11	1,742	1,715	1,591	—	—
12	1,742	1,698	1,574	—	—
13	1,678	1,672	1,531	1,532	1,588
14	1,666	1,664	1,527	1,518	1,585
15	1,657	1,633	1,496	1,508	1,592
16	1,632	1,611	1,475	1,531	1,591
17	1,582	1,580	1,445	1,476	1,544
18	1,549	1,546	1,416	1,428	1,535
19	1,534	1,521	1,395	1,395	1,492
20	1,508	1,486	1,354	1,364	1,495
21	1,482	1,458	1,331	1,343	1,477
22	1,450	1,442	1,315	1,324	1,464
23	1,432	1,427	1,299	1,306	1,441
24	—	1,428	1,300	1,418	1,524
25	—	1,430	1,305	1,399	1,524
26	—	1,425	1,303	1,387	1,514
27	—	1,417	1,294	—	—

図表3 資料「類似団体の職員数及び職員一人当たりの人口」

(人)

都道府県	市名	人口(H27.1.1)	普通会計	人口/普通会計
北海道	釧路市	178,394	1,490	119.7
北海道	帯広市	168,753	1,220	138.3
北海道	苫小牧市	174,064	1,115	156.1
青森県	弘前市	178,886	1,010	177.1
宮城県	石巻市	149,874	1,426	105.1
福島県	福島市	284,948	1,855	153.6
茨城県	ひたちなか市	159,480	712	224.0
栃木県	小山市	165,843	1,035	160.2
埼玉県	狭山市	154,288	768	200.9
埼玉県	上尾市	227,897	1,294	176.1
埼玉県	入間市	149,952	754	198.9
埼玉県	新座市	163,153	738	221.1
埼玉県	久喜市	154,694	811	190.7
千葉県	市川市	472,757	2,918	162.0
千葉県	松戸市	487,376	2,765	176.3
千葉県	野田市	155,900	936	166.6
千葉県	佐倉市	177,601	916	193.9
千葉県	習志野市	166,523	1,264	131.7
千葉県	市原市	280,340	1,832	153.0
千葉県	流山市	172,659	949	181.9
千葉県	八千代市	194,101	1,186	163.7
千葉県	浦安市	162,924	1,284	126.9
東京都	八王子市	562,572	2,643	212.9
東京都	立川市	179,090	984	182.0
東京都	三鷹市	182,092	921	197.7
東京都	府中市	254,551	1,174	216.8
東京都	調布市	224,191	1,169	191.8
東京都	町田市	426,648	2,099	203.3
東京都	小平市	186,958	872	214.4
東京都	日野市	180,975	953	189.9
東京都	東村山市	151,412	744	203.5
東京都	西東京市	198,267	924	214.6
神奈川県	藤沢市	423,246	2,535	167.0
神奈川県	秦野市	164,366	967	170.0
富山県	高岡市	175,719	1,259	139.6
長野県	上田市	160,267	1,039	154.3
岐阜県	大垣市	162,847	1,071	152.1
愛知県	小牧市	153,744	895	171.8
三重県	津市	284,620	2,298	123.9
三重県	松阪市	168,682	1,235	136.6
三重県	鈴鹿市	200,985	1,261	159.4
京都府	宇治市	190,856	1,262	151.2
大阪府	和泉市	187,434	1,059	177.0
兵庫県	伊丹市	201,912	1,269	159.1
鳥取県	米子市	149,857	786	190.7
島根県	出雲市	174,731	1,193	146.5
広島県	東広島市	184,599	1,418	130.2
山口県	宇部市	170,576	957	178.2
山口県	山口市	194,875	1,516	128.5
徳島県	徳島市	257,104	2,073	124.0
愛媛県	今治市	166,059	1,305	127.2
宮崎県	都城市	169,461	1,244	136.2
合計		11,069,103	67,403	164.2

※職員数は地方公共団体定員管理調査における平成27年4月1日現在の数値を使用。

※各市の人口は地方公共団体定員管理調査の数値を使用。

図表 3 資料「県内市の職員数及び職員一人当たりの人口」

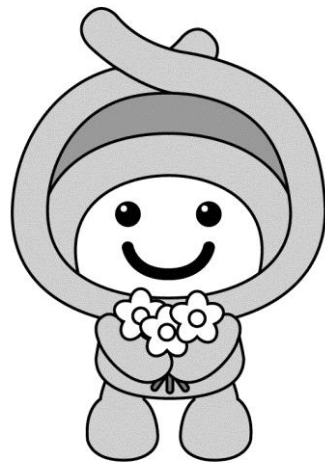
(人)

市名	人口 (H27. 1. 1)	一般行政	人口/一般行政
川越市	349,783	1,576	221.9
熊谷市	199,361	894	223.0
川口市	572,077	2,061	277.6
行田市	82,699	337	245.4
秩父市	63,839	419	152.4
所沢市	342,389	1,582	216.4
飯能市	81,429	473	172.2
加須市	112,335	524	214.4
本庄市	79,710	411	193.9
東松山市	90,020	425	211.8
春日部市	234,030	823	284.4
狭山市	152,517	646	236.1
羽生市	55,038	252	218.4
鴻巣市	118,013	554	213.0
深谷市	142,489	636	224.0
上尾市	224,810	879	255.8
草加市	246,113	869	283.2
越谷市	332,713	1,435	231.9
蕨市	71,426	306	233.4
戸田市	131,900	562	234.7
入間市	148,901	579	257.2
朝霞市	133,569	553	241.5
志木市	71,893	295	243.7
和光市	82,404	309	266.7
新座市	162,175	630	257.4
桶川市	73,968	363	203.8
久喜市	152,137	693	219.5
北本市	67,350	305	220.8
八潮市	85,949	425	202.2
富士見市	108,706	450	241.6
三郷市	135,508	559	242.4
蓮田市	62,216	289	215.3
坂戸市	101,662	439	231.6
幸手市	52,617	246	213.9
鶴ヶ島市	70,310	339	207.4
日高市	56,857	257	221.2
吉川市	68,835	303	227.2
ふじみ野市	110,588	473	233.8
白岡市	51,337	253	202.9
合計	5,479,673	23,435	233.8

※職員数は地方公共団体定員管理調査における平成 27 年 4 月 1 日現在の数値を使用。

※各市の人口は埼玉県人口推計（月報データ）を使用。

※さいたま市（政令指定都市）を除く。



上尾市

上尾市定員管理計画
平成28年3月
上尾市行政経営部行政経営課