

平成 2 7 年

上尾市教育委員会 2 月定例会  
議案資料

# 目 次

## 議案第5号 資料【平成26年度上尾市一般会計補正予算に係る意見の申出について】

◇歳入歳出補正予算事項別明細書 -----	1
-----------------------	---

## 議案第6号 資料【平成27年度上尾市一般会計予算に係る意見の申出について】

◇歳入歳出一般会計予算事項別明細書 -----	8
-------------------------	---

## 議案第7号 資料【工事請負契約の締結に係る意見の申出について（上尾中学校屋内運動場改築工事）】

◇事業概要 -----	36
◇上尾中学校南校舎改築工事（建築工事）配置図 -----	37
◇上尾中学校南校舎改築工事（建築工事）平面図 -----	38
◇上尾中学校南校舎改築工事（建築工事）立面図 -----	39

## 議案第8号 資料【上尾市指定文化財の指定について】

◇坂上遺跡方形周溝墓出土品 -----	40
---------------------	----

## 議案第9号 資料【上尾市指定文化財の指定について】

◇武州平方箕輪囃子 -----	41
-----------------	----

# 議案第5号資料

## 歳入歳出補正予算事項別明細書

### 1 歳入

#### (款) 14 国庫支出金 (項) 1 国庫負担金

目	補正前の額	補正額	計	節		説明	補正額 (累計)
				区分	金額		
3 教育費国庫負担金	17,585	698	18,283	1中学校費負担金	698	公立学校施設整備費国庫負担金 負担率 1/2	698 (18,283)

#### (款) 14 国庫支出金 (項) 2 国庫補助金

7 教育費国庫補助金	9,054	152,190	161,244	2中学校費補助金	152,190	学校施設環境改善交付金(危険改築・不適格改築) 補助率 1/3	152,190 (152,190)
------------	-------	---------	---------	----------	---------	------------------------------------	----------------------

#### (款) 15 県支出金 (項) 2 県補助金

6 教育費県補助金	12,559	4,700	17,259	4社会教育費補助金	4,700	市町村による提案・実施事業補助金 補助率 1/2	4,700 (4,700)
-----------	--------	-------	--------	-----------	-------	-----------------------------	------------------

単位：千円

#### (款) 16 財産収入 (項) 1 財産運用収入

2 利子及び配当金	1	27	28	1利子及び配当金	28	文化芸術振興基金預金利子	27 (28)
-----------	---	----	----	----------	----	--------------	------------

#### (款) 17 寄附金 (項) 1 寄附金

5 教育費寄附金	1	199	200	1社会教育費寄附金	199	文化芸術振興基金寄附金	199 (200)
----------	---	-----	-----	-----------	-----	-------------	--------------

#### (款) 21 市債 (項) 1 市債

5 教育債	260,200	368,100	628,300	2中学校債	368,100	中学校施設改修事業債 上尾中学校校舎改築事業債	△7,400 (19,400) 375,500 (577,900)
-------	---------	---------	---------	-------	---------	----------------------------	--

単位：千円

2 歳 出

(款) 9 教育費 (項) 1 教育総務費

目	補正額 (補正前の額) (計)	補正額の財源内訳				節・説明		事業概要	補正額 (累計)
		特定財源			一般財源	区 分	補正額 (累計)		
		国県支出金	地方債	その他					
3 教育指導費	△33,061 ( 331,699 ) ( 298,638 )	0	0	0	△33,061	13委託料 小中学校ALT派遣委託料	△33,061 △33,061 (74,819)	(指導課) ○小中学校ALT配置事業 13委託料	△33,061 (74,819) △33,061 (74,819)
計	△33,061 ( 862,708 ) ( 829,647 )	0	0	0	△33,061				

(款) 9 教育費 (項) 2 小学校費

1 学校管理費	△21,897 ( 777,942 ) ( 756,045 )	0	0	0	△21,897	13委託料 FF式暖房機保守点検委託料 火災報知機等点検委託料 漏水調査委託料 トイレ清掃委託料 貯水槽清掃委託料 給水設備点検委託料 電気保安管理委託料 シャッター点検委託料 浄化槽管理委託料	△8,809 △63 (536) △530 (5,292) △499 (4,990) △145 (3,888) △386 (488) △17 (216) △352 (6,429) △578 (823) △696 (4,497)	(教育総務課) ○小学校管理運営事業 13委託料 ○小学校コンピュータ整備事業 13委託料 14使用料及び賃借料 (学務課) ○小学校特別支援学級設置事業 15工事請負費	△4,455 (606,997) △4,455 (52,590) △10,937 (99,472) △4,354 (8,606) △6,583 (88,792) △6,505 (36,014) △6,505 (24,112)
---------	---------------------------------------	---	---	---	---------	--	---	---	---

(款) 9 教育費 (項) 2 小学校費

単位：千円

目	補正額 (補正前の額) (計)	補正額の財源内訳			一般財源	節・説明		事業概要	補正額 (累計)
		特定財源				区分	補正額 (累計)		
		国県支出金	地方債	その他					
						空調設備保守点検委託料 給食用昇降機保守管理委託料 パソコン保守委託料 特殊建築物定期点検委託料			
						14使用料及び賃借料 校務用パソコン借上料	△148 (4,817) △191 (5,145) △4,354 (8,606) △850 (4,650)		
						15工事請負費 特別支援学級設置工事費	△6,583 △6,583 (17,652) △6,505 △6,505 (24,112)		
2 教育振興費	△591 (61,197) (60,606)	0	0	0	△591	14使用料及び賃借料 大型テレビ借上料	△591 △591 (494)	(教育総務課) ○小学校電子黒板整備事業 14使用料及び賃借料	△591 (494) △591 (494)
計	△22,488 (841,915) (819,427)	0	0	0	△22,488				

(款) 9 教育費 (項) 3 中学校費

1 学校管理費	△9,196 (384,852) (375,656)	0	△7,400 市債 △7,400	0	△1,796	13委託料 FF式暖房機保守点検委託料 火災報知機等点検委託料 漏水調査委託料 トイレ清掃委託料 貯水槽清掃委託料 窓ガラス清掃委託料	△3,343 △78 (350) △249 (2,484) △250 (2,495) △1,373 (756) △231 (215) △124 (1,080)	(教育総務課) ○中学校管理運営事業 13委託料 15工事請負費 ○中学校コンピュータ整備事業 14使用料及び賃借料	△5,142 (323,667) △3,343 (20,285) △1,799 (81,945) △4,054 (46,528) △4,054 (38,434)
---------	----------------------------------	---	------------------------	---	--------	---	---	---	---

(款) 9 教育費 (項) 3 中学校費

単位：千円

目	補正額 (補正前の額) (計)	補正額の財源内訳			一般財源	節・説明		事業概要	補正額 (累計)
		特定財源				区分	補正額 (累計)		
		国庫支出金	地方債	その他					
						給水設備点検委託料 電気保安管理委託料 シャッター点検委託料 浄化槽管理委託料 給食用昇降機保守管理委託料 プール循環装置点検委託料	△19 (100) △178 (2,646) △193 (237) △266 (2,537) △194 (597) △188 (205)		
						14使用料及び賃借料 校務用パソコン借上料	△4,054 △4,054 (7,199)		
						15工事請負費 営繕工事費	△1,799 △1,799 (81,945)		
2 教育振興費	△3,540 (66,964) (63,424)	0	0	0	△3,540	14使用料及び賃借料 大型テレビ借上料	△2,243 △2,243 (2,140)	(教育総務課) ○中学校電子黒板整備事業	△2,243 (2,140)
						20扶助費 生徒就学援助費	△1,297 △1,297 (32,752)	14使用料及び賃借料 (学務課) ○中学校就学援助費補助事業	△2,243 (2,140) △1,297 (32,752)
								20扶助費	△1,297 (32,752)
3 学校建設費	537,540 (292,760) (830,300)	152,888 国庫支出金 152,888	375,500 市債 375,500	0	9,152	13委託料 上尾中学校校舎改築工事監理委託料(継)	△1,379 △1,379 (6,221)	(教育総務課) ○中学校校舎改築事業	537,540 (830,300)
						15工事請負費 上尾中学校校舎改築工事費(継)	538,919 538,919 (759,819)	13委託料 15工事請負費	△1,379 (6,221) 538,919 (759,819)
計	524,804 (744,576) (1,269,380)	152,888	368,100	0	3,816				

## (款) 9 教育費 (項) 5 社会教育費

単位：千円

目	補正額 (補正前の額) (計)	補正額の財源内訳			一般財源	節・説明		事業概要	補正額 (累計)
		特定財源				区分	補正額 (累計)		
		国庫支出金	地方債	その他					
1 社会教育総務費	227 ( 123,322 ) ( 123,549 )	0	0	226	1	25積立金 文化芸術振興基金積立金	227 227 (228)	(生涯学習課) ○文化芸術振興事業 25積立金	227 (2,364) (228)
2 公民館費	△4,418 ( 215,182 ) ( 210,764 )	0	0	0	△4,418	1報酬 社会教育指導員報酬  13委託料 保安全管理・設備保守委託料	△2,700 △2,700 (16,200) △1,718 △1,718 (31,300)	(生涯学習課) ○公民館管理運営事業 1報酬 13委託料	△4,418 (98,734) △2,700 (16,200) △1,718 (32,147)
4 子どもの読書活動推進費	2,763 ( 15,390 ) ( 18,153 )	7,463 国庫支出金 2,763 県支出金 4,700	0	0	△4,700	8報償費 ブックスタート協力員謝礼  11需用費 消耗品費  12役務費 火災保険料  18備品購入費 ブックスタート備品購入費	108 108 (182) 2,437 2,437 (5,042) 3 3 (15) 215 215 (215)	(図書館) ○ブックスタート事業 8報償費 11需用費 12役務費 18備品購入費	2,763 (4,686) 108 (182) 2,437 (4,283) 3 (6) 215 (215)
計	△1,428 ( 753,476 ) ( 752,048 )	7,463	0	226	△9,117				

(款) 9 教育費 (項) 6 保健体育費

目	補正額 (補正前の額) (計)	補正額の財源内訳				節・説明		事業概要	補正額 (累計)
		特定財源			一般財源	区 分	補正額 (累計)		
		国県支出金	地方債	その他					
1 保健体育総務費	△1,805 ( 327,041 ) ( 325,236 )	0	0	0	△1,805	15工事請負費 交通安全施設整備工事費	△1,805 △1,805 (5,124)	(学校保健課) ○通学路安全対策事業  15工事請負費	△1,805 (5,124) △1,805 (5,124)
3 共同調理場運営費	△3,369 ( 331,528 ) ( 328,159 )	0	0	0	△3,369	18備品購入費 給食備品購入費	△3,369 △3,369 (10,913)	(中学校給食共同調理場) ○調理場備品等整備事業  18備品購入費	△3,369 (57,706) △3,369 (10,913)
4 社会体育費	△621 ( 32,220 ) ( 31,599 )	0	0	0	△621	13委託料 スポーツ大会会場設営委託料	△621 △621 (1,867)	(スポーツ振興課) ○日本スポーツマスターズ2014埼玉大会 開催事業  13委託料	△621 (885) △621 (555)
計	△5,795 ( 1,360,711 ) ( 1,354,916 )	0	0	0	△5,795				



3 継続費補正  
(変更)

単位：千円

款	項	事業名	補正前			補正後		
			総額	年度	年割額	総額	年度	年割額
9 教育費	3 中学校費	上尾中学校校舎改築事業	2,710,000	25	585,000	2,685,000	25	585,000
				26	228,500		26	766,040
				27	1,896,500		27	1,333,960

4 繰越明許費

単位：千円

款	項	事業名	金額
9 教育費	5 社会教育費	ブックスタート事業	2,763

議案第6号資料

歳入歳出予算事項別明細書

2 歳入

(款) 13 使用料及び手数料 (項) 1 使用料

単位：千円

目	本年度	前年度	比較	節		説明
				区分	金額	
7 教育使用料	23,406	25,870	△2,464	1小学校使用料	214	小学校使用料 214
				2中学校使用料	140	中学校使用料 140
				3幼稚園使用料	3,213	幼稚園保育料 3,213
				4社会教育使用料	18,749	市民ギャラリー使用料 2,498
						公民館使用料 16,188
5保健体育使用料	1,090	夜間照明施設使用料 45				
		平方スポーツ広場使用料 683				
		平方野球場使用料 146				
		平塚サッカー場使用料 216				

(款) 14 国庫支出金 (項) 1 国庫負担金

単位：千円

目	本年度	前年度	比較	節	金額	説明
3 教育費国庫負担金	73,133	17,585	55,548	1中学校費負担金	73,133	負担率 3/4 公立学校施設整備費国庫負担金 73,133 負担率 1/2

(款) 14 国庫支出金 (項) 2 国庫補助金

単位：千円

目	本年度	前年度	比較	節	金額	説明
5 教育費国庫補助金	118,026	9,054	108,972	1小学校費補助金	2,655	就学援助費補助金 136 補助率 1/2
						特別支援教育就学奨励費補助金 1,090 補助率 1/2
				2中学校費補助金	101,621	理科教育設備整備費等補助金 1,429 補助率 1/2
						就学援助費補助金 302 補助率 1/2
3社会教育費補助金	1,500	特別支援教育就学奨励費補助金 1,212 補助率 1/2				
		理科教育設備整備費等補助金 1,232 補助率 1/2				
4保健体育費補助金	12,250	学校施設環境改善交付金(危険改築・不適格改築) 98,875 補助率 1/2、1/3				
		埋蔵文化財緊急調査費補助金 1,500 補助率 1/2				
						就学援助費補助金 150

(款) 15 県支出金 (項) 2 県補助金

単位：千円

目	本年度	前年度	比較	節		説明
				区分	金額	
7 教育費県補助金	12,894	12,559	335	1教育総務費補助金	11,492	中学校スポーツエキスパート活用事業費補助金 924 補助率 1/3 学校教育に係る市町村助成金 10,568 補助率 6/10
				2小学校費補助金	182	被災児童生徒就学等支援事業費補助金 182 補助率 10/10
				3中学校費補助金	26	被災児童生徒就学等支援事業費補助金 26 補助率 10/10
				4社会教育費補助金	750	埋蔵文化財緊急調査事業費補助金 750 補助率 1/4
				5保健体育費補助金	444	被災児童生徒就学等支援事業費補助金 444 補助率 10/10

(款) 15 県支出金 (項) 3 委託金

単位：千円

3 教育費委託金	110	110	0	1教育総務費委託金	110	彩の国家庭・学校・地域ふれあい推進事業委託金 110
----------	-----	-----	---	-----------	-----	----------------------------

(款) 16 財産収入 (項) 1 財産運用収入

単位：千円

2 利子及び配当金	1	1	1	1利子及び配当金	10	文化芸術振興基金預金利子 1
-----------	---	---	---	----------	----	----------------

(款) 17 寄附金 (項) 1 寄附金

単位：千円

5 教育費寄附金	1	1	0	1社会教育費寄附金	1	文化芸術振興基金寄附金 1
----------	---	---	---	-----------	---	---------------

(款) 18 繰入金 (項) 1 基金繰入金

単位：千円

5 文化芸術振興基金繰入金	2,437	4,264	△1,827	1文化芸術振興基金繰入金	2,437	文化芸術振興基金繰入金 2,437
---------------	-------	-------	--------	--------------	-------	-------------------

(款) 20 諸収入 (項) 3 貸付金元利収入

単位：千円

3 教育費貸付金元利収入	5,496	6,252	△756	1教育総務費貸付金元利収入	5,496	入学準備金返還金 3,456
--------------	-------	-------	------	---------------	-------	----------------

(款) 20 諸収入 (項) 6 雑入

単位：千円

						教育費雑入 7,776 複写機使用料 1,299 市史報告書等売払代金 3 文化財冊子売払代金 256 コンサート公演入場券売払収入 345 自治総合センターコミュニティ助成事業助成金 456 市民体育館自主事業還元金 192 講習等実費徴収金 4 自動販売機電気使用料 363 中学生海外派遣保護者負担金 1,360 雇用保険料等自己負担金 1,893 緑の募金緑化事業交付金 500 その他 1,105
--	--	--	--	--	--	---

(款) 21 市債 (項) 1 市債

単位：千円

目	本年度	前年度	比較	節		説明
				区分	金額	
6 教育債	1,094,500	260,200	834,300	1中学校債	1,094,500	上尾中学校校舎改築事業債 1,094,500

3 歳 出

(款) 9 教育費 (項) 1 教育総務費

単位：千円

目	本年度 (前年度) (比較)	本年度の財源内訳			一般財源	節・説明		事業概要
		特定財源				区 分	金 額	
		国県支出金	地方債	その他				
1 教育委員会費	4,835 ( 4,835 ) ( 0 )	0	0	0	4,835	1報酬 教育委員会委員報酬 5人	3,972 3,972	(教育総務課) ○教育委員会運営事業 4,835 1報酬 3,972
						9旅費 費用弁償	330 330	9旅費 330
						10交際費 教育委員会交際費	400 400	10交際費 400
						19負担金、補助及び交付金	133	19負担金、補助及び交付金 133
						関東甲信越静市町村教育委員会連合会負担金	18	
						埼玉県南部地区教育委員会連合会負担金	90	
						上尾・桶川・伊奈教育委員会連絡協議会負担金	25	
2 事務局費	494,961 ( 484,839 ) ( 10,122 )	0	0	5,496	489,465	2給料 教育長給 1人	200,629 8,340	(職員課) ○職員人件費 399,568 2給料 200,629
				諸収入 5,496		一般職給 42人	192,289	3職員手当等 132,509 (教育総務課) ○教育委員会事務局事業 2,641 7賃金 667
						3職員手当等 扶養手当	6,796	8報償費 105
						地域手当	8,643	9旅費 287
						住居手当	4,133	11需用費 958
						通勤手当	2,313	12役務費 16
						時間外勤務手当	10,541	14使用料及び賃借料 15
						管理職手当	9,960	19負担金、補助及び交付金 593
						期末勤勉手当	85,578	○市費学校職員健康診断事業 444 13委託料 444
						児童手当	4,545	○学校環境美化等業務委託事業 46,577 13委託料 46,577
						4共済費 職員共済組合負担金	66,430 66,430	○学校事務非常勤職員配置事業 38,281 7賃金 38,268
						7賃金 学校備品管理業務パート賃金	38,935 667	7賃金 38,268 9旅費 13
						学校事務非常勤職員賃金	38,268	○入学準備金・奨学金貸付事業 7,046 12役務費 6
						8報償費 点検評価第三者評価者謝礼	234 90	21貸付金 7,040 ○教育振興基本計画策定事業 404
						教育振興基本計画有識者等謝礼	129	8報償費 129
						教育委員記念品代	15	
						9旅費 普通旅費	300 67	

(款) 9 教育費 (項) 1 教育総務費

単位：千円

						特別旅費	233	11需用費	275
						11需用費	1,233		
						消耗品費	796		
						食糧費	40		
						印刷製本費	397		
						12役務費	22		
						広告料	10		
						手数料	6		
						筆耕料	6		
						13委託料	47,021		
						職員健康診断委託料	444		
						学校環境美化等業務委託料	46,577		
						14使用料及び賃借料	15		
						葬儀等花環借上料	15		
						19負担金、補助及び交付金	593		
						教育関係団体負担金	126		
						埼玉県公立学校施設整備期成同盟会負担金	15		
						公立学校共済組合埼玉支部負担金	434		
						職員研修負担金	18		
						21貸付金	7,040		
						入学準備金	4,400		
						奨学金	2,640		
3 教育指導費	408,671	1,034	0	1,360	406,277	1報酬	890	(学務課)	
	( 315,151 )	県支出金		諸収入		いじめ問題対策連絡協議会委員報酬	54	○代替臨時教職員派遣事業	3,356
	( 93,520 )	1,034		1,360		3人	7賃金	3,353	
						いじめ問題調査委員会委員報酬	836	9旅費	3
						5人		○特別支援学級補助員派遣事業	19,441
						7賃金	140,595	7賃金	19,354
						就学事務補助パート賃金	409	9旅費	87
						病休代替等臨時教職員賃金	3,353	○日本語指導職員派遣事業	4,109
						登下校サポーター賃金	3,133	7賃金	4,109
						特別支援学級補助員賃金	19,354	○さわやかスクールサポート事業(学級支援)	88,078
						日本語指導職員賃金	4,109	7賃金	87,768
						アッピースマイルサポーター賃金	73,943	9旅費	310
						アッピースマイル教員賃金	13,825	○通学区域検討事業	255
						アッピースマイル学校図書館支援員賃金	18,995	8報償費	255
						生徒指導支援員賃金	3,474	○教職員人事及び就学事務事業	1,392
						8報償費	3,933	7賃金	409
						小・中学校通学区域検討協議会委員謝礼	255	9旅費	131
						人権教育研修会講師謝礼	16	11需用費	850



(款) 9 教育費 (項) 1 教育総務費

単位：千円

					教材教具購入費	42,740	19負担金、補助及び交付金	459
					19負担金、補助及び交付金	15,410	○小中学校音楽会開催事業	1,403
					教育関係団体負担金	2,468	8報償費	27
					人権教育研修会負担金	100	11需用費	24
					学校警察連絡協議会負担金	99	14使用料及び賃借料	1,309
					第64回関東聾学校陸上競技大会補助金	40	19負担金、補助及び交付金	43
					外国人学校児童生徒保護者補助金	684	○中学校部活動支援事業	3,611
					教育研究会補助金	1,239	8報償費	2,700
					小学校体育連盟補助金	978	12役務費	411
					中学校体育連盟補助金	1,785	19負担金、補助及び交付金	500
					中学校全国・関東大会等生徒派遣費補助金	500	○中学生海外派遣研修事業	11,585
					人権教育小・中学校研究会交付金	942	9旅費	26
					魅力ある学校づくり小・中学校交付金	5,575	11需用費	190
					生徒指導推進協議会交付金	1,000	12役務費	349
							13委託料	11,000
							14使用料及び賃借料	20
							○小中学校ALT配置事業	107,776
							13委託料	107,776
							○魅力ある学校づくり事業	6,814
							19負担金、補助及び交付金	6,814
							○児童生徒体力向上推進事業	4,319
							14使用料及び賃借料	1,556
							19負担金、補助及び交付金	2,763
							○特別支援教育推進事業	461
							8報償費	150
							11需用費	80
							14使用料及び賃借料	30
							19負担金、補助及び交付金	201
							○中学生社会体験チャレンジ事業	751
							11需用費	435
							12役務費	316
							○中学生進路意識啓発事業	116
							8報償費	93
							11需用費	23
							○生徒指導推進事業	4,581
							7賃金	3,474
							9旅費	8
							19負担金、補助及び交付金	1,099
							○学力向上支援事業	7,498
							11需用費	7,498

(款) 9 教育費 (項) 1 教育総務費

単位：千円

目	本年度 (前年度 (比較))	本年度の財源内訳				節・説明		事業概要
		特定財源			一般財源	区 分	金 額	
		国県支出金	地方債	その他				
								○元気な学校をつくる地域連携推進事業 418 12役務費 418 ○中学校吹奏楽演奏会開催事業 390 8報償費 27 11需用費 19 12役務費 10 14使用料及び賃借料 334 ○いじめ根絶対策事業(防止事業) 7,947 1報酬 890 9旅費 64 11需用費 6,354 13委託料 639
4 教育センター運 営費	42,964 ( 41,335 ) ( 1,629 )	10,568 県支出金 10,568	0	0	32,396	1報酬 さわやか相談室相談員報酬 11人 スクールソーシャルワーカー報酬 1人 学校適応指導教室指導員報酬 3人 教育相談員報酬 5人 教育心理専門員報酬 3人 8報償費 さわやか相談室相談員研修講師謝礼 体験活動指導者謝礼 学習支援ボランティア謝礼 不登校対策講演会指導者謝礼 スーパーバイザー謝礼 就学支援委員会委員謝礼 9旅費 費用弁償 普通旅費 特別旅費 11需用費 消耗品費	39,244 19,404 400 4,050 6,750 8,640 887 18 59 256 20 54 480 1,485 1,438 18 29 533 422	(教育センター) ○教育センター管理運営事業 842 9旅費 18 11需用費 128 12役務費 501 14使用料及び賃借料 189 19負担金、補助及び交付金 6 ○さわやか相談室運営事業 20,418 1報酬 19,404 8報償費 18 9旅費 849 11需用費 136 12役務費 11 ○不登校児童生徒の学校適応指導事業 4,835 1報酬 4,050 8報償費 335 9旅費 320 11需用費 111 12役務費 5 14使用料及び賃借料 4 19負担金、補助及び交付金 10 ○教育相談事業 15,836 1報酬 15,390 8報償費 54



## (款) 9 教育費 (項) 1 教育総務費

単位：千円

						食糧費	5	9旅費	292
						印刷製本費	48	11需用費	100
						修繕料	56	○就学支援委員会運営事業	502
						医薬材料費	2	8報償費	480
						12役務費	606	11需用費	17
						通信運搬費	466	12役務費	5
						手数料	132	○いじめ根絶対策事業(相談事業)	531
						火災保険料	8	1報酬	400
						14使用料及び賃借料	193	9旅費	6
						電話機借上料	174	11需用費	41
						テレビ受信料	15	12役務費	84
						社会見学等施設入場料	4		
						19負担金、補助及び交付金	16		
						教育関係団体負担金	16		
計	951,431 ( 846,160 ) ( 105,271 )	11,602	0	6,856	932,973				

## (款) 9 教育費 (項) 2 小学校費

1 学校管理費	697,477 ( 777,942 ) ( △80,465 )	0	0	867	696,610	2給料	5,855	(職員課)	
				使用料及び 手数料		一般職給 2人	5,855	○職員人件費	9,926
				214		3職員手当等	2,845	2給料	5,855
				諸収入		扶養手当	294	3職員手当等	2,845
				653		地域手当	246	4共済費	1,226
						住居手当	72	(教育総務課)	
						通勤手当	110	○小学校管理運営事業	545,248
						期末勤勉手当	2,063	8報償費	2,300
						児童手当	60	11需用費	273,550
						4共済費	1,226	12役務費	18,921
						職員共済組合負担金	1,226	13委託料	52,262
						8報償費	2,300	14使用料及び賃借料	128,087
						児童表彰費	2,300	15工事請負費	46,000
						11需用費	274,504	16原材料費	1,460
						消耗品費	63,043	18備品購入費	16,528
						燃料費	1,935	19負担金、補助及び交付金	6,140
						印刷製本費	1,945	○小学校コンピュータ整備事業	107,040
						光熱水費	161,581	13委託料	10,000
						修繕料	46,000	14使用料及び賃借料	94,966
								18備品購入費	2,074
								○緑のカーテン整備事業	600

(款) 9 教育費 (項) 2 小学校費

単位：千円

目	本年度 (前年度) (比較)	本年度の財源内訳			節・説明		事業概要	
		特定財源			一般財源	区 分		金 額
		国県支出金	地方債	その他				
					12 12 12 12	18,921	15 15 15 15	
					13 13 13 13	62,262	15 15 15 15	
					14 14 14 14	223,053	15 15 15 15	
					15 15 15 15	70,188	15 15 15 15	

(款) 9 教育費 (項) 2 小学校費

単位：千円

						16原材料費 校舎等補修用原材料費	1,460 1,460	
						18備品購入費 教材教具購入費 小学校用備品購入費	28,723 2,074 26,649	
						19負担金、補助及び交付金 学校関係団体負担金 林間学校等参加費補助金	6,140 44 6,096	
2 教育振興費	60,165 ( 61,197 ) ( △1,032 )	2,837 国庫支出金 2,655 県支出金 182	0	0	57,328	11需用費 消耗品費	1,409 1,409	(教育総務課) ○小学校図書整備事業 16,409 11需用費 1,409
						18備品購入費 教材教具購入費 理振法に基づく理科備品購入費 学校図書購入費	34,433 16,485 2,948 15,000	18備品購入費 15,000 ○小学校教育教材整備事業 19,433 18備品購入費 19,433
						20扶助費 児童就学援助費 特別支援教育就学奨励費	24,323 21,295 3,028	(学務課) ○小学校就学援助費補助事業 21,295 20扶助費 21,295 ○小学校特別支援教育就学奨励事業 3,028 20扶助費 3,028
△ 学校建設費	0 ( 2,776 ) ( △2,776 )	0	0	0	0			廃目
計	757,642 ( 841,915 ) ( △84,273 )	2,837	0	867	753,938			

(款) 9 教育費 (項) 3 中学校費

1 学校管理費	357,381 ( 384,852 ) ( △27,471 )	0	0	140 使用料及び 手数料 140	357,241	2給料 一般職給 1人	1,861 1,861	(職員課) ○職員人件費 2,410 2給料 1,861
						3職員手当等 地域手当 通勤手当 特殊勤務手当 期末勤勉手当	549 75 75 1 398	3職員手当等 549 (教育総務課) ○中学校管理運営事業 293,440 8報償費 2,350
						8報償費	2,350	11需用費 145,880 12役務費 12,325 13委託料 28,178

(款) 9 教育費 (項) 3 中学校費

単位：千円

目	本年度 (前年度) (比較)	本年度の財源内訳			一般財源	節・説明		事業概要	
		特定財源				区 分	金 額		
		国県支出金	地方債	その他					
						生徒表彰費	2,350	14使用料及び賃借料	55,485
						11需用費	146,122	15工事請負費	31,000
						消耗品費	37,502	16原材料費	700
						燃料費	1,472	18備品購入費	9,166
						印刷製本費	1,350	19負担金、補助及び交付金	8,356
						光熱水費	81,798	○中学校コンピュータ整備事業	50,997
						修繕料	24,000	13委託料	7,258
						12役務費	12,325	14使用料及び賃借料	42,702
						通信運搬費	6,028	18備品購入費	1,037
						手数料	5,968	(学務課)	
						筆耕料	329	○中学校特別支援学級設置事業	10,534
						13委託料	35,436	11需用費	242
						害虫駆除委託料	570	15工事請負費	7,949
						FF式暖房機保守点検委託料	385	18備品購入費	2,343
						警備保障委託料	4,883		
						火災報知機等点検委託料	2,733		
						漏水調査委託料	2,822		
						トイレ清掃委託料	1,846		
						貯水槽清掃委託料	488		
						給水設備点検委託料	126		
						電気保安管理委託料	2,541		
						シャッター点検委託料	473		
						浄化槽管理委託料	2,612		
						空調設備保守点検委託料	1,556		
						給食用昇降機保守管理委託料	1,448		
						プール循環装置点検委託料	195		
						パソコン保守委託料	7,258		
						特殊建築物定期点検委託料	5,500		
						14使用料及び賃借料	98,187		
						下水道使用料	10,500		
						原市中学校土地借上料	2,531		
						複写機借上料	596		
						教育用パソコン等借上料	30,368		
						校務用パソコン借上料	12,334		
						エアコン借上料	37,285		
						電話機等借上料	715		
						大型テレビ借上料	3,668		

(款) 9 教育費 (項) 3 中学校費

単位：千円

						テレビ受信料	190		
						15工事請負費	38,949		
						特別支援学級設置工事費	7,949		
						営繕工事費	31,000		
						16原材料費	700		
						校舎等補修用原材料費	700		
						18備品購入費	12,546		
						教材教具購入費	1,037		
						中学校用備品購入費	11,509		
						19負担金、補助及び交付金	8,356		
						学校関係団体負担金	22		
						林間学校等参加費補助金	6,414		
						部活動補助金	1,920		
2 教育振興費	60,538	2,772	0	0	57,766	11需用費	942	(教育総務課)	
	( 66,964 )	国庫支出金				消耗品費	942	○中学校図書整備事業	11,942
	( △6,426 )	2,746				18備品購入費	25,525	11需用費	942
		県支出金				教材教具購入費	11,973	18備品購入費	11,000
		26				理振法に基づく理科備品購入費	2,552	○中学校教育教材整備事業	14,525
						学校図書購入費	11,000	18備品購入費	14,525
						20扶助費	34,071	(学務課)	
						生徒就学援助費	30,702	○中学校就学援助費補助事業	30,702
						特別支援教育就学奨励費	3,369	20扶助費	30,702
								○中学校特別支援教育就学奨励事業	3,369
								20扶助費	3,369
3 学校建設費	1,385,735	188,858	1,094,500	0	102,377	13委託料	24,884	(教育総務課)	
	( 292,760 )	国庫支出金	市債			上尾中学校校舎改築工事監理委託料(継)	24,884	○中学校校舎改築事業	1,385,735
	( 1,092,975 )	188,858	1,094,500			14使用料及び賃借料	26,775	13委託料	24,884
						軽量鉄骨校舎借上料	26,775	14使用料及び賃借料	26,775
						15工事請負費	1,309,076	15工事請負費	1,309,076
						上尾中学校校舎改築工事費(継)	1,309,076	18備品購入費	25,000
						18備品購入費	25,000		
						上尾中学校備品購入費(継)	25,000		
計	1,803,654	191,630	1,094,500	140	517,384				
	( 744,576 )								
	( 1,059,078 )								

(款) 9 教育費 (項) 4 幼稚園費

単位：千円

目	本年度 (前年度) (比較)	本年度の財源内訳			一般財源	節・説明		事業概要
		特定財源				区 分	金 額	
		国県支出金	地方債	その他				
1 幼稚園費	48,726 ( 43,753 ) ( 4,973 )	0	0	3,213	45,513	1報酬 学校薬剤師報酬 1人 学校医報酬 2人	364 73 291	(職員課) ○職員人件費 44,589 2給料 24,435 3職員手当等 13,036 4共済費 7,118
				使用料及び 手数料 3,213		2給料 一般職給 6人	24,435 24,435	(教育総務課) ○幼稚園管理運営事業 3,773 8報償費 27 9旅費 120
						3職員手当等 扶養手当 地域手当 住居手当 通勤手当 時間外勤務手当 管理職手当 期末勤勉手当 児童手当	13,036 156 984 732 663 868 600 8,733 300	11需用費 1,181 12役務費 294 13委託料 337 14使用料及び賃借料 65 15工事請負費 1,000 18備品購入費 650 19負担金、補助及び交付金 99 (学校保健課)
						4共済費 職員共済組合負担金	7,118 7,118	○幼稚園環境衛生検査及び健康診断事業 364
						8報償費 園児表彰費	27 27	1報酬 364
						9旅費 普通旅費	120 120	
						11需用費 消耗品費 燃料費 印刷製本費 修繕料 医薬材料費	1,181 624 164 31 350 12	
						12役務費 通信運搬費 手数料	294 87 207	
						13委託料 FF式暖房機保守点検委託料 警備保障委託料	337 8 329	
						14使用料及び賃借料 自動車借上料	65 5	

## (款) 9 教育費 (項) 4 幼稚園費

単位：千円

						印刷機借上料	45	
						テレビ受信料	15	
						15工事請負費	1,000	
						営繕工事費	1,000	
						18備品購入費	650	
						教材及び管理備品購入費	650	
						19負担金、補助及び交付金	99	
						幼稚園団体負担金	48	
						職員研修負担金	51	
計	48,726 ( 43,753 ) ( 4,973 )	0	0	3,213	45,513			

## (款) 9 教育費 (項) 5 社会教育費

1 社会教育総務費	124,476 ( 123,322 ) ( 1,154 )	0	0	5,738	118,738	1報酬 社会教育指導員報酬 2人	3,035 2,700	(職員課) ○職員人件費 2給料 3職員手当等 4共済費	91,739 49,643 26,024 16,072
				2,498		社会教育委員報酬 11人	335		
				1		2給料 一般職給 14人	49,643 49,643	(生涯学習課) ○人権教育推進事業 8報償費 9旅費	1,184 372 320
				1		3職員手当等 扶養手当 地域手当 住居手当 通勤手当 時間外勤務手当 管理職手当 期末勤勉手当 児童手当	26,024 630 2,038 1,529 781 1,263 660 18,883 240	11需用費 12役務費 19負担金、補助及び交付金 ○社会教育委員会議運営事業 1報酬 9旅費	186 17 289 400 335 65
				2,437		4共済費 職員共済組合負担金	16,072 16,072	○生涯学習指導者活動推進事業 8報償費 11需用費 12役務費	392 75 11 6
				801		8報償費 あげお子ども大学講師謝礼 芸術振興事業出演団体等謝礼 日本の伝統と文化の学習講師謝礼 ボランティア養成講座等講師謝礼 美術展運営委員・審査員謝礼	1,865 135 550 150 75 291	19負担金、補助及び交付金 ○社会教育団体等補助事業 1報酬 9旅費 12役務費 19負担金、補助及び交付金 ○家庭教育推進事業	300 1,997 1,350 28 11 608 495

(款) 9 教育費 (項) 5 社会教育費

単位：千円

目	本 年 度 (前年度) (比較)	本 年 度 の 財 源 内 訳			節 ・ 説 明		事 業 概 要
		特 定 財 源			区 分	金 額	
		国 県 支 出 金	地 方 債	そ の 他			
					家庭教育講演会講師謝礼	50	8報償費 50
					人権教育推進協議会委員謝礼	315	13委託料 240
					成人式協力者謝礼	90	14使用料及び賃借料 45
					成人式実行委員記念品代	72	19負担金、補助及び交付金 160
					市展入賞者記念品代	80	○成人式事業 1,290
					人権標語・作文コンクール等記念品代	57	8報償費 162
					9旅費	557	11需用費 475
					費用弁償	117	12役務費 60
					普通旅費	120	13委託料 270
					特別旅費	320	14使用料及び賃借料 323
					11需用費	1,365	○学校施設開放(生涯学習)事業 2,057
					消耗品費	549	11需用費 58
					食糧費	81	12役務費 98
					印刷製本費	735	13委託料 1,901
					12役務費	481	○文化芸術振興事業 2,137
					通信運搬費	98	1報酬 1,350
					手数料	171	9旅費 24
					筆耕料	41	12役務費 12
					火災保険料	171	19負担金、補助及び交付金 750
					13委託料	2,713	25積立金 1
					家庭教育推進事業委託料	240	○美術展覧会事業 1,454
					成人式交通整理委託料	270	8報償費 371
					聖学院大学公開講座委託料	50	11需用費 219
					市展パネル等運搬委託料	152	12役務費 92
					市展交通整理委託料	65	13委託料 217
					音楽祭楽器運搬委託料	35	14使用料及び賃借料 555
					学校施設開放管理業務委託料	1,901	○市民音楽祭事業 629
					14使用料及び賃借料	14,651	11需用費 36
					会場借上料	1,042	12役務費 70
					音楽祭会場借上料	488	13委託料 35
					市民ギャラリー借上料	13,116	14使用料及び賃借料 488
					著作権使用料	5	○上尾市ギャラリー管理運営事業
					19負担金、補助及び交付金	8,069	19,032
					教育関係団体負担金	1	11需用費 11
					人権問題研修会負担金	170	14使用料及び賃借料 13,116
					北足立北部地区人権教育推進協議会負担金	118	19負担金、補助及び交付金 5,905
					子ども大学あげお・いな・おけがわ負担金	50	○大学等との連携による生涯学習推進事業 275



(款) 9 教育費 (項) 5 社会教育費

単位：千円

						市民ギャラリー共益費負担金	5,905	8報償費	135
						防火管理者講習会負担金	7	11需用費	37
						まなびすと指導者バンク活動推進会議補助金	300	12役務費	3
						家庭教育推進事業補助金	160	13委託料	50
						ボーイスカウト上尾市連絡協議会補助金	162	19負担金、補助及び交付金	50
						ガールスカウト上尾地区協議会補助金	81	<b>○音楽家芸術活動支援事業</b>	<b>1,034</b>
						文化団体連合会補助金	750	8報償費	550
						PTA連合会補助金	365	11需用費	268
						25積立金	1	12役務費	106
						文化芸術振興基金積立金	1	14使用料及び賃借料	110
								<b>○日本の伝統と文化の学習推進事業</b>	<b>181</b>
								8報償費	150
								11需用費	11
								12役務費	6
								14使用料及び賃借料	14
								<b>○生涯学習課一般事務費</b>	<b>180</b>
								9旅費	120
								11需用費	53
								19負担金、補助及び交付金	7
2 公民館費	196,634	0	0	17,993	178,641	1報酬	16,437	(職員課)	
	( 205,688 )			使用料及び 手数料		社会教育指導員報酬	16,200	<b>○職員人件費</b>	<b>109,725</b>
	( △9,054 )			16,188		12人		2給料	58,567
				財産収入		公民館運営審議会委員報酬	237	3職員手当等	31,313
				450		13人		4共済費	19,845
				諸収入				(生涯学習課)	
				1,355		2給料	58,567	<b>○公民館講座事業</b>	<b>3,528</b>
						一般職給	58,567	8報償費	2,460
						12人		11需用費	234
						3職員手当等	31,313	12役務費	486
						扶養手当	1,544	13委託料	138
						地域手当	2,466	14使用料及び賃借料	210
						住居手当	1,008	<b>○公民館管理運営事業</b>	<b>83,105</b>
						通勤手当	555	1報酬	16,200
						時間外勤務手当	446	9旅費	288
						管理職手当	1,440	11需用費	31,295
						期末勤勉手当	23,494	12役務費	1,719
						児童手当	360	13委託料	30,713
						4共済費	19,845	14使用料及び賃借料	2,356
						職員共済組合負担金	19,845	18備品購入費	400
						8報償費	2,460	19負担金、補助及び交付金	134
						公民館講座講師謝礼	2,430	<b>○公民館運営審議会運営事業</b>	<b>276</b>

(款) 9 教育費 (項) 5 社会教育費

単位：千円

目	本年度 (前年度) (比較)	本年度の財源内訳			節・説明		事業概要	
		特定財源			一般財源	区 分		金 額
		国県支出金	地方債	その他				
					将棋、囲碁、俳句大会記念品代	30	1報酬 237	
					9旅費	327	9旅費 39	
					費用弁償	288		
					普通旅費	39		
					11需用費	31,529		
					消耗品費	1,598		
					燃料費	278		
					食糧費	36		
					印刷製本費	78		
					光熱水費	26,000		
					修繕料	3,521		
					医薬材料費	18		
					12役務費	2,205		
					通信運搬費	1,033		
					手数料	686		
					火災保険料	486		
					13委託料	30,851		
					保安管理・設備保守委託料	29,821		
					大石公民館まつり交通整理委託料	108		
					原市日本語教室運営委託料	30		
					公民館管理委託料	746		
					除草委託料	146		
					14使用料及び賃借料	2,566		
					下水道使用料	240		
					著作権使用料	33		
					駐車場借上料	1,152		
					清掃用具借上料	554		
					電話機借上料	11		
					自動体外式除細動器借上料	309		
					上尾公民館まつり会場等借上料	177		
					テレビ受信料	90		
					18備品購入費	400		
					公民館備品購入費	400		
					19負担金、補助及び交付金	134		
					埼玉県公民館連絡協議会負担金	94		
					水利組合負担金	2		
					職員研修負担金	38		

## (款) 9 教育費 (項) 5 社会教育費

単位：千円

3	図書館費	410,655	0	0	401	410,254	1報酬 図書館協議会委員報酬 10人	183 183	(職員課) ○職員人件費	142,651
	( 372,246 )				使用料及び 手数料		2給料 一般職給 16人	79,953 79,953	2給料 3職員手当等 4共済費	79,953 38,681 24,017
	( 38,409 )				諸収入	63	3職員手当等 扶養手当 地域手当 住居手当 通勤手当 特殊勤務手当 時間外勤務手当 管理職手当 期末勤勉手当 児童手当	38,681 1,034 3,073 1,446 997 358 457 2,760 28,436 120	(図書館) ○図書館運営事業	160,975
					338		4共済費 職員共済組合負担金	24,017 24,017	1報酬 7賃金 8報償費 9旅費 11需用費 12役務費 13委託料 14使用料及び賃借料 18備品購入費 19負担金、補助及び交付金	183 931 356 246 2,588 269 130,603 25,606 143 50
							7賃金 図書館事務パート賃金	3,735 3,735	○図書館施設管理事業	29,405
							8報償費 図書館事業講師謝礼 (仮)中央図書館建設懇話会委員謝礼 映写機技術講習会講師謝礼	521 356 153 12	11需用費 12役務費 13委託料 14使用料及び賃借料	11,245 1,115 11,253 5,792
							9旅費 費用弁償 普通旅費 特別旅費	249 62 103 84	○図書館資料整備事業	34,116
							11需用費 消耗品費 食糧費 印刷製本費 光熱水費 修繕料 医薬材料費	17,521 6,068 4 611 8,833 2,000 5	11需用費 18備品購入費	3,576 519 30,021
							12役務費 通信運搬費 手数料 火災保険料	1,494 1,337 142 15	○視聴覚ライブラリー事業	3,351
							13委託料	181,860	7賃金 8報償費 9旅費 11需用費 12役務費 14使用料及び賃借料 18備品購入費	2,804 12 3 112 110 150 160
									○(仮)中央図書館整備事業	40,157
									8報償費 13委託料	153 40,004

(款) 9 教育費 (項) 5 社会教育費

単位：千円

目	本年度 (前年度) (比較)	本年度の財源内訳			一般財源	節・説明		事業概要
		特定財源				区 分	金 額	
		国県支出金	地方債	その他				
						保安全管理・設備保守委託料 10,869 図書データ作成委託料 2,983 図書館カウンター業務委託料 123,120 建物外周環境整備委託料 384 環境影響評価委託料 3,586 (仮)中央図書館基本設計委託料 36,418 図書巡回配送委託料 4,500 14使用料及び賃借料 32,067 下水道使用料 408 図書館システム使用料 974 情報検索サービス使用料 519 駐車場借上料 5,280 植木借上料 104 図書館機器借上料 24,447 自動体外式除細動器借上料 185 液晶映写機借上料 135 テレビ受信料 15 18備品購入費 30,324 図書館備品購入費 143 図書館資料購入費 30,021 視聴覚ライブラリー資料購入費 160 19負担金、補助及び交付金 50 日本図書館協会負担金 23 埼玉県図書館協会負担金 20 職員研修負担金 7		
4 子どもの読書活動推進費	10,511 ( 15,390 ) ( △4,879 )	0	0	110  110	10,401	1報酬 2,520 子どもの読書活動支援センター協力員報酬 2,520 2人 7賃金 941 子どもの読書活動支援センターパート賃金 941 8報償費 254 ボランティア講座等講師謝礼 210 セカンドブックスタート協力員謝礼 44 9旅費 91 費用弁償 66 普通旅費 25 11需用費 5,475	(図書館) ○子どもの読書活動支援センター運営事業 4,872 1報酬 2,520 7賃金 941 8報償費 210 9旅費 91 11需用費 182 12役務費 130 14使用料及び賃借料 25 18備品購入費 598 19負担金、補助及び交付金 175 ○セカンドブックスタート事業 5,639	

(款) 9 教育費 (項) 5 社会教育費

単位：千円

						消耗品費	288	8報償費	44
						食糧費	8	11需用費	5,293
						印刷製本費	5,179	13委託料	302
						12役務費	130		
						通信運搬費	113		
						手数料	11		
						火災保険料	6		
						13委託料	302		
						図書カード作成委託料	302		
						14使用料及び賃借料	25		
						ボランティア講座等会場借上料	25		
						18備品購入費	598		
						子どもの読書活動支援センター備品購入費	14		
						図書購入費	584		
						19負担金、補助及び交付金	175		
						子どもの読書活動推進事業補助金	175		
5 集会所運営費	15,802	0	0	4	15,798	1報酬	5,964	(生涯学習課)	
	( 12,302 )					社会教育指導員報酬	5,400	○人権教育集会所運営事業	2,088
	( 3,500 )			4		4人		1報酬	564
						人権教育集会所運営委員会委員報酬	564	8報償費	1,220
						20人		9旅費	71
						8報償費	1,220	11需用費	2
						子どもわくわく体験教室講師謝礼	20	12役務費	9
						人権教育推進事業講師謝礼	1,200	13委託料	44
						9旅費	175	14使用料及び賃借料	178
						費用弁償	165	○人権教育集会所管理事業	13,714
						特別旅費	10	1報酬	5,400
						11需用費	3,813	9旅費	104
						消耗品費	180	11需用費	3,811
						燃料費	76	12役務費	314
						食糧費	2	13委託料	3,884
						印刷製本費	89	14使用料及び賃借料	201
						光熱水費	1,416		
						修繕料	2,050		
						12役務費	323		
						通信運搬費	104		
						手数料	57		
						火災保険料	162		
						13委託料	3,928		
						火災報知機等点検委託料	92		

(款) 9 教育費 (項) 5 社会教育費

単位：千円

目	本年度 (前年度) (比較)	本年度の財源内訳			一般財源	節・説明		事業概要	
		特定財源				区 分	金 額		
		国庫支出金	地方債	その他					
						建築物定期点検委託料 浄化槽管理委託料 冷暖房器具保守管理委託料 屋内消毒委託料 集会所管理委託料 集会所まつり展示パネル運搬委託料 建築設備定期点検委託料	206 87 167 69 3,211 44 52		
						14使用料及び賃借料 下水道使用料 著作権使用料 自動車借上料 清掃用具借上料 自動体外式除細動器借上料 テレビ受信料	379 15 3 175 47 109 30		
6 文化財保護費	8,926  ( 10,149 )  ( △1,223 )	2,250  国庫支出金 1,500 県支出金 750	0	1,038  諸収入 1,038	5,638	1報酬 文化財保護審議会委員報酬 10人 文化財調査専門員報酬 3人  7賃金 埋蔵文化財発掘調査員賃金  8報償費 歴史セミナー講師謝礼 文化財調査員謝礼 遺跡分布調査員謝礼  9旅費 費用弁償 普通旅費 特別旅費  11需用費 消耗品費 食糧費 印刷製本費  12役務費 通信運搬費 火災保険料  13委託料	2,282 122  2,160  304 304 915 45 270 600  141 85 14 42  559 231 1 327  114 34 80  1,133	(生涯学習課) ○文化財調査・保存事業 8報償費 9旅費 11需用費 12役務費 13委託料 19負担金、補助及び交付金 ○文化財保護審議会運営事業 1報酬 9旅費 ○埋蔵文化財調査事業 1報酬 7賃金 8報償費 9旅費 11需用費 12役務費 13委託料 14使用料及び賃借料 18備品購入費 ○文化財保護啓発事業 8報償費 9旅費	1,850 270 11 115 39 735 680 142 122 20 6,809 2,160 304 600 107 369 73 398 2,706 92 125 45 3

(款) 9 教育費 (項) 5 社会教育費

単位：千円

						害虫駆除委託料	168	11需用費	75
						文化財説明板・標柱設置委託料	567	12役務費	2
						遺跡出土遺物実測等業務委託料	398		
						14使用料及び賃借料	2,706		
						バックホウ借上料	2,567		
						仮設事務所等借上料	139		
						18備品購入費	92		
						機械器具購入費	92		
						19負担金、補助及び交付金	680		
						埼玉県文化財保護協会負担金	30		
						文化財保存等事業費補助金	410		
						指定無形民俗文化財継承活動助成交付金	240		
7 市史編さん費	2,825	0	0	3	2,822	1報酬	2,160	(生涯学習課)	
	( 2,660 )					文化財調査専門員報酬	2,160	○歴史資料調査事業	2,696
	( 165 )			3		3人		1報酬	2,160
						9旅費	70	9旅費	70
						費用弁償	65	11需用費	129
						普通旅費	5	13委託料	324
						11需用費	196	19負担金、補助及び交付金	13
						消耗品費	129	○市史担当分室及び資料室管理事業	129
						光熱水費	17	11需用費	67
						修繕料	50	12役務費	51
						12役務費	51	14使用料及び賃借料	11
						通信運搬費	34		
						手数料	17		
						13委託料	324		
						16ミリフィルムデジタル化委託料	324		
						14使用料及び賃借料	11		
						下水道使用料	11		
						19負担金、補助及び交付金	13		
						埼玉県地域史料保存活用連絡協議会負担金	13		
計	769,829	2,250	0	25,287	742,292				
	( 741,757 )								
	( 28,072 )								

(款) 9 教育費 (項) 6 保健体育費

単位：千円

目	本年度 (前年度) (比較)	本年度の財源内訳			一般財源	節・説明		事業概要
		特定財源				区 分	金 額	
		国庫支出金	地方債	その他				
1 保健体育総務費	349,545 ( 327,041 ) ( 22,504 )	12,250 国庫支出金 12,250	0	12	337,283	1報酬 学校薬剤師報酬 34人 学校医報酬 179人	61,432 4,947 56,485	(職員課) ○職員人件費 171,457 2給料 89,170 3職員手当等 52,706 4共済費 29,581
				12		2給料 一般職給 20人	89,170 89,170	(学校保健課) ○要保護児童生徒医療費援助事業 1,283 13委託料 660 20扶助費 623
						3職員手当等 扶養手当 地域手当 住居手当 通勤手当 時間外勤務手当 管理職手当 期末勤勉手当 児童手当	52,706 2,110 3,758 1,413 1,201 5,037 2,640 34,987 1,560	○学校健康診断及び健康管理事業 85,584 1報酬 56,485 7賃金 2,207 9旅費 1 11需用費 2,341 13委託料 24,550
						4共済費 職員共済組合負担金	29,581 29,581	○教職員健康管理事業 16,319 13委託料 16,319
						7賃金 健康診断業務等パート賃金 保健事務補助パート賃金	2,207 1,347 860	○学校環境衛生検査事業 15,743 1報酬 4,947 9旅費 7 11需用費 9,675
						8報償費 労働安全推進研修会講師謝礼	30 30	12役務費 1,114 ○保健室管理運営事業 4,947
						9旅費 費用弁償 普通旅費	29 8 21	11需用費 3,094 12役務費 611 18備品購入費 1,242
						11需用費 消耗品費 燃料費 印刷製本費 修繕料 医薬材料費	17,406 12,599 635 1,376 95 2,701	○児童生徒安全推進事業 22,408 8報償費 30 11需用費 1,088 12役務費 1,303 14使用料及び賃借料 2,671 19負担金、補助及び交付金 17,316
						12役務費 手数料 火災保険料	3,028 1,725 1,303	○学校安全パトロールカー事業 3,299 11需用費 700 14使用料及び賃借料 2,599
						13委託料	43,229	○通学路安全対策事業 27,200 13委託料 1,700



(款) 9 教育費 (項) 6 保健体育費

単位：千円

						道路測量委託料	1,700	15工事請負費	25,500
						業務系システム開発委託料	660	○学校保健課一般事務費	1,305
						ぎょう虫卵・尿検査委託料	6,316	9旅費	21
						結核検診委託料	295	11需用費	508
						結核読影委員会委託料	259	19負担金、補助及び交付金	776
						心臓検診委託料	10,130		
						脊柱側わん症判定委託料	378		
						貧血検査委託料	1,392		
						検診器具等配布・回収業務委託料	522		
						就学時健康診断委託料	5,258		
						教職員定期健康診断委託料	16,319		
						14使用料及び賃借料	5,270		
						青色防犯パトロール講習会会場借上料	107		
						自動車借上料	510		
						自動体外式除細動器借上料	2,157		
						労働安全衛生研修会会場借上料	4		
						学校安全パトロールカー借上料	2,492		
						15工事請負費	25,500		
						交通安全施設整備工事費	25,500		
						18備品購入費	1,242		
						保健室備品購入費	1,242		
						19負担金、補助及び交付金	18,092		
						日本スポーツ振興センター負担金	17,316		
						学校保健関係団体負担金	536		
						学校保健会交付金	240		
						20扶助費	623		
						要保護児童生徒医療援助費	623		
2 学校給食費	606,251	444	0	0	605,807	2給料	176,050	(職員課)	
	( 579,916 )	県支出金				一般職給	176,050	○職員人件費	305,531
	( 26,335 )	444				44人		2給料	176,050
						3職員手当等	79,335	3職員手当等	79,335
						扶養手当	772	4共済費	50,146
						地域手当	7,071	(学校保健課)	
						住居手当	2,937	○準要保護児童生徒給食費援助事業	84,008
						通勤手当	2,181	20扶助費	84,008
						期末勤勉手当	66,254	○小学校給食調理支援事業	119,042
						児童手当	120	7賃金	119,042
						4共済費	50,146	○小学校給食室設備整備事業	39,433
						職員共済組合負担金	50,146	11需用費	3,960
						7賃金	119,042	13委託料	1,668

(款) 9 教育費 (項) 6 保健体育費

単位：千円

目	本年度 (前年度) (比較)	本年度の財源内訳			節・説明		事業概要		
		特定財源			一般財源	区 分			金 額
		国県支出金	地方債	その他					
						嘱託給食調理員賃金 臨時給食調理員賃金 臨時短期給食調理員賃金	82,518 28,348 8,176	18備品購入費 ○小学校給食食器更新事業 11需用費	33,805 3,392 3,392
						8報償費 学校給食会委員謝礼	160 160	○小学校給食管理運営事業 8報償費	34,050 160
						9旅費 普通旅費	14 14	9旅費 11需用費	14 33,577
						11需用費 消耗品費 燃料費 光熱水費 修繕料 賄材料費	54,049 16,742 27,400 5,413 3,960 534	14使用料及び賃借料 19負担金、補助及び交付金 ○小学校給食室衛生管理推進事業	138 161 20,795
						12役務費 手数料	1,575 1,575	11需用費 12役務費 13委託料	13,120 1,575 6,100
						13委託料 給食室設備点検等委託料 給食室洗浄・消毒委託料	7,768 1,668 6,100		
						14使用料及び賃借料 給食関係職員講習会会場借上料 学校給食献立作成用ソフト借上料	138 88 50		
						18備品購入費 給食室備品購入費	33,805 33,805		
						19負担金、補助及び交付金 学校給食関係団体負担金	161 161		
						20扶助費 準要保護児童生徒給食援助費	84,008 84,008		
3 共同調理場運営費	322,712 ( 331,528 ) ( △8,816 )	0	0	13 13	322,699	1報酬 共同調理場運営委員会委員報酬 4人	72 72	(中学校給食共同調理場) ○調理場備品等整備事業	47,062
						8報償費 中学校給食専門部会委員謝礼	88 88	11需用費 14使用料及び賃借料 18備品購入費	21,339 24,293 1,430
						9旅費 普通旅費	20 20	○調理業務委託事業 13委託料	205,471 205,471
						11需用費 消耗品費 燃料費	72,278 14,139 9,201	○献立作成事業 8報償費 13委託料 14使用料及び賃借料	207 88 65 54

(款) 9 教育費 (項) 6 保健体育費

単位：千円

						光熱水費 41,662 修繕料 7,200 賄材料費 73 医薬材料費 3		○中学校給食共同調理場管理運営事業 69,972 1報酬 72 9旅費 20
						12役務費 557 通信運搬費 199 手数料 358		11需用費 50,939 12役務費 557 13委託料 11,297
						13委託料 216,833 保安全管理・設備保守委託料 11,297 給食総合管理システム保守委託料 65 調理業務委託料 205,471		14使用料及び賃借料 7,027 19負担金、補助及び交付金 60
						14使用料及び賃借料 31,374 下水道使用料 5,791 駐車場用地借上料 1,093 厨房機器借上料 24,293 給食総合管理システム借上料 54 電話交換機等借上料 143		
						18備品購入費 1,430 給食備品購入費 1,430		
						19負担金、補助及び交付金 60 学校給食関係団体負担金 60		
4 社会体育費	32,155 ( 32,220 ) ( △65 )	0	0	49 45 4	32,106	1報酬 4,958 スポーツ推進審議会委員報酬 158 13人 スポーツ推進委員報酬 4,800 50人 8報償費 1,121 スポーツ講習会等講師謝礼 230 スポーツ大会協力者謝礼 160 スポーツ推進委員研修講師謝礼 30 スポーツ大会記念品代 101 スポーツ大会表彰費 600 9旅費 79 費用弁償 30 普通旅費 13 特別旅費 36 11需用費 3,851 消耗品費 1,471 食糧費 284 印刷製本費 69	(スポーツ振興課) ○スポーツ推進審議会運営事業 188 1報酬 158 9旅費 30 ○スポーツ大会・教室等開催事業 18,112 8報償費 870 11需用費 469 12役務費 227 13委託料 1,312 14使用料及び賃借料 226 19負担金、補助及び交付金 15,008 ○学校施設開放(スポーツ振興)事業 6,333 11需用費 2,141 12役務費 20 13委託料 621 15工事請負費 1,901 19負担金、補助及び交付金 1,650 ○スポーツ活動推進事業 6,799	

(款) 9 教育費 (項) 6 保健体育費

単位：千円

目	本年度 (前年度) (比較)	本年度の財源内訳			一般財源	節・説明		事業概要
		特定財源				区 分	金 額	
		国県支出金	地方債	その他				
						光熱水費 修繕料 医薬材料費	722 1,300 5	1報酬 4,800 8報償費 30 11需用費 999
						12役務費 手数料 火災保険料	417 72 345	19負担金、補助及び交付金 970 ○子どもの体力向上地域連携事業 577 8報償費 221
						13委託料 スポーツ大会会場設営委託料 夜間照明施設電気保安管理委託料 夜間照明施設管理委託料 浄化槽管理委託料	1,933 1,312 208 205 208	11需用費 155 12役務費 170 14使用料及び賃借料 31 ○スポーツ振興課一般事務費 146 9旅費 49
						14使用料及び賃借料 なわとび大会会場借上料 自動体外式除細動器借上料	257 31 226	11需用費 87 19負担金、補助及び交付金 10
						15工事請負費 大石小社会体育トイレ修繕工事費	1,901 1,901	
						19負担金、補助及び交付金 埼玉県体育施設協会負担金 社会体育関係団体負担金 公認体力テスト判定員養成講習会負担金 スポーツ推進委員連絡協議会補助金 体育協会補助金 上尾シティマラソン実行委員会補助金 学校施設開放運営委員会交付金	17,638 10 120 8 850 7,000 8,000 1,650	
5 スポーツ施設費	94,173 ( 80,324 ) ( 13,849 )	0	0	2,891	91,282	8報償費 平塚ゲートボール場管理謝礼	30 30	(スポーツ振興課) ○屋外スポーツ施設管理運営事業 34,546
				使用料及び 手数料 1,045 財産収入 1,654 諸収入 192		11需用費 消耗品費 光熱水費 修繕料	804 124 530 150	8報償費 30 11需用費 804 12役務費 595
						12役務費 手数料	595 595	13委託料 24,448 14使用料及び賃借料 8,173
						13委託料 市民体育館管理運営委託料 屋外スポーツ施設除草等委託料 屋外スポーツ施設整備委託料 屋外スポーツ施設浄化槽管理委託料	84,075 59,627 3,000 6,165 248	16原材料費 496 ○市民体育館管理運営事業 59,627 13委託料 59,627

## (款) 9 教育費 (項) 6 保健体育費

単位：千円

						屋外スポーツ施設清掃委託料	435	
						屋外スポーツ施設樹木剪定委託料	363	
						屋外スポーツ施設使用料収納代行業務委託料	72	
						平方野球場等測量委託料	14,165	
						14使用料及び賃借料	8,173	
						平方スポーツ広場土地借上料	1,799	
						平塚ゲートボール場土地借上料	682	
						平方野球場土地借上料	4,800	
						自動体外式除細動器借上料	226	
						簡易トイレ借上料	666	
						16原材料費	496	
						砂・黒土等購入費	496	
計	1,404,836 ( 1,351,029 ) ( 53,807 )	12,694	0	2,965	1,389,177			

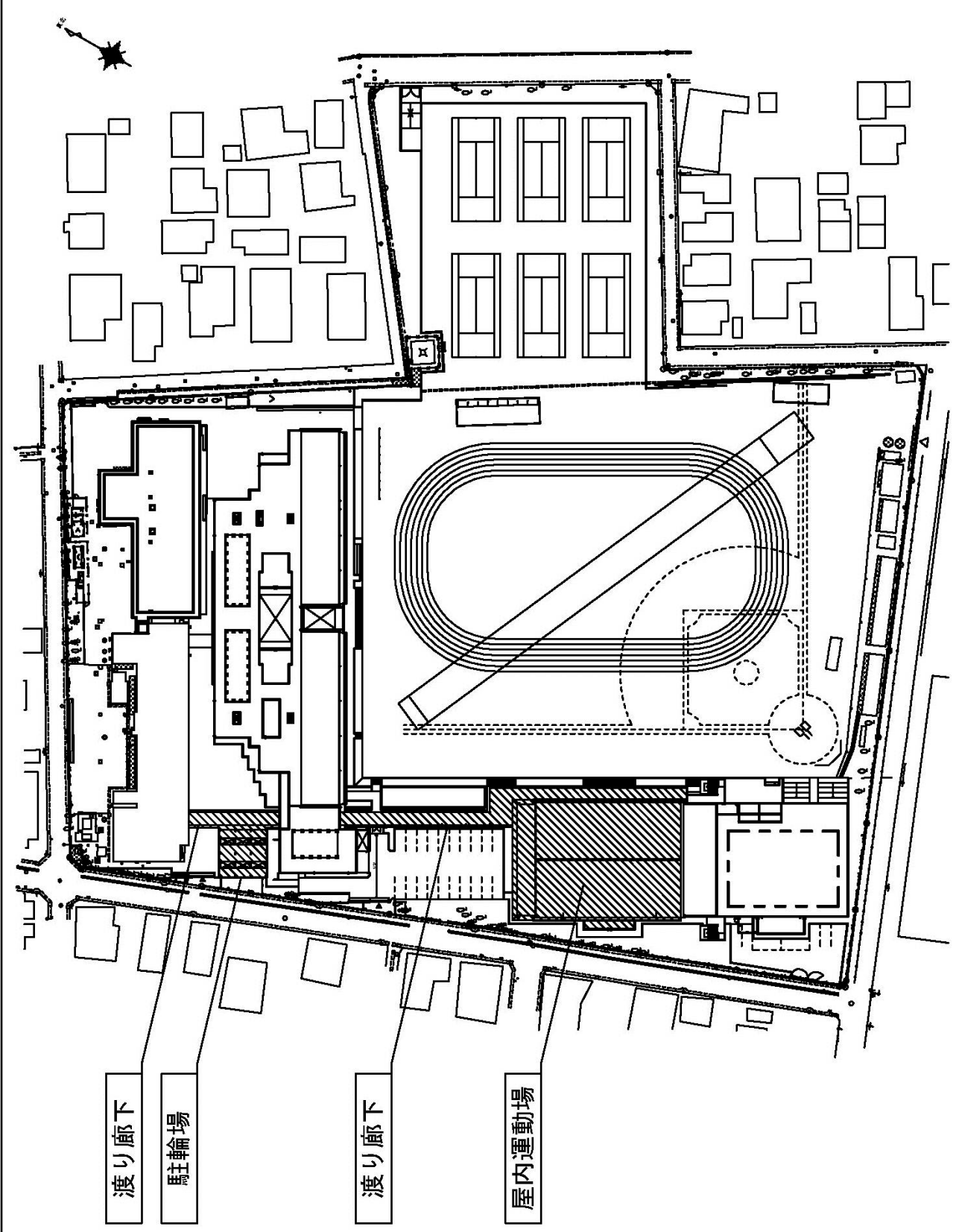
## 議案第7号資料

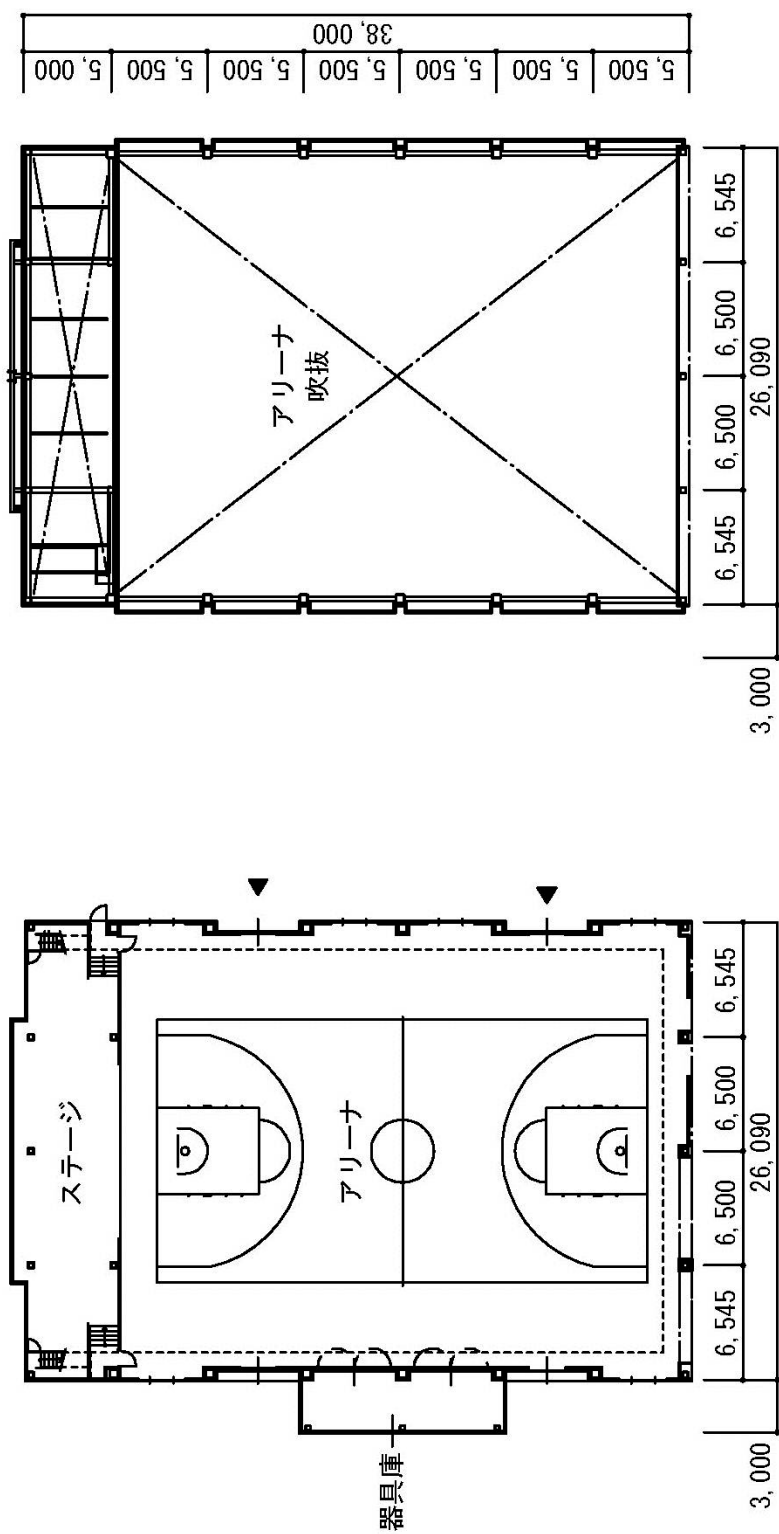
○工事請負契約の締結に係る意見の申出について（上尾中学校屋内運動場改築工事）

### ◆事業概要

1. 工 事 名 上尾中学校屋内運動場改築工事（建築工事）
2. 工事場所 上尾市愛宕三丁目23番34号
3. 建物概要 鉄骨造平家建て 延床面積1,038.14㎡
4. 工事概要 既存屋内運動場解体工事  
屋内運動場改築工事及び渡り廊下工事並びに駐輪場工事  
所要室、アリーナ、ステージ、器具庫

上尾中学校屋内運動場改築工事(建築工事)



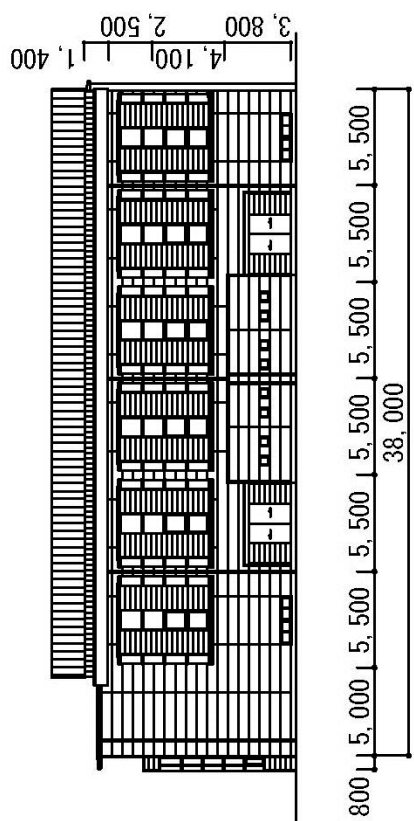


吹抜部平面図

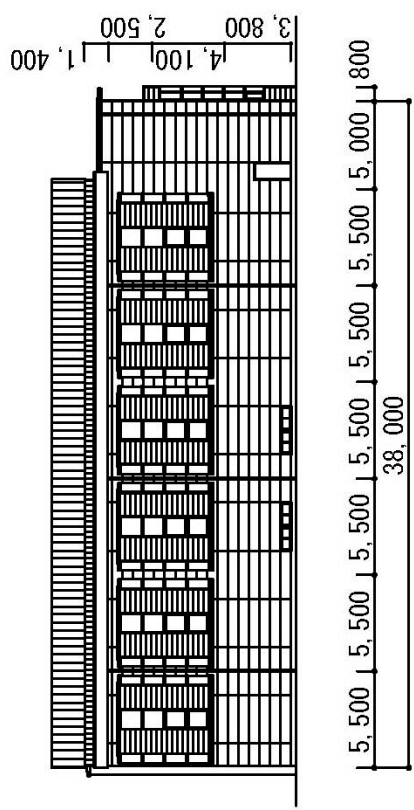
1階平面図

上尾中学校屋内運動場改築工事（建築工事）

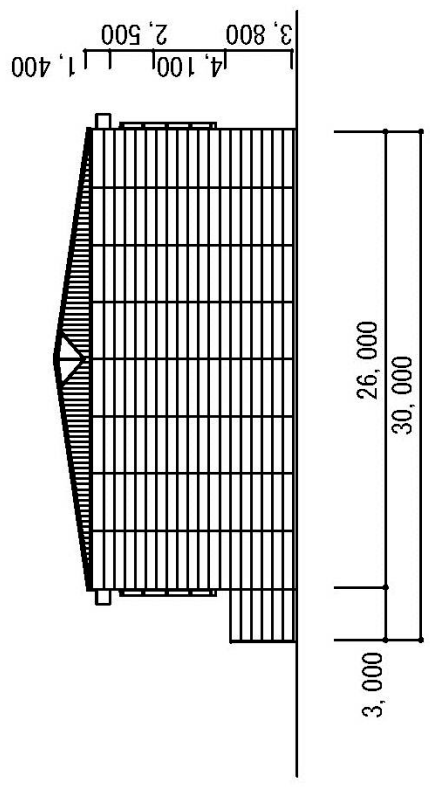




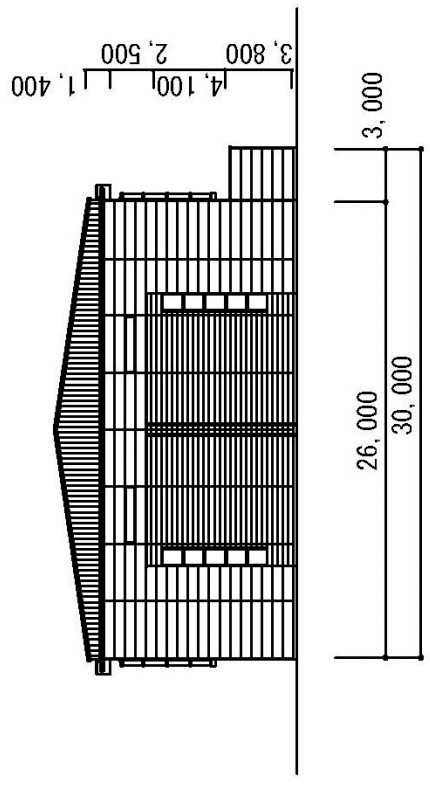
西側立面図



東側立面図



南側立面図



北側立面図

上尾中学校屋内運動場改築工事（建築工事）

## 議案第8号資料

### ○坂上遺跡方形周溝墓出土品

- (1) 名 称 坂上遺跡方形周溝墓出土品
- (2) 種 別 有形文化財（考古資料）
- (3) 員 数 11点
- (4) 所 在 地 上尾市教育委員会（上尾市本町三丁目1番1号）
- (5) 所 有 者 上尾市
- (6) 概 要

坂上遺跡は、東側に綾瀬川低地を臨む台地の縁辺部に立地する遺跡で、平成18年から平成26年12月までに5回の発掘調査が行われた。そのうち、平成20年の第2次調査と平成22年の第3次調査で確認された方形周溝墓は、僅かにコーナ一部を残してほぼ全形が調査され、周溝から壺形土器や高坏形土器などの供献土器が出土した。また、方形周溝墓の中央部付近では主体部が確認され、内部から鉄剣やガラス玉・管玉などの副葬品が出土した。これらの遺物から、方形周溝墓は古墳時代前期に造られたと考えられる。

方形周溝墓や副葬品などの出土品は、市域の綾瀬川流域に当時の先進地域との文化的なつながりがあったことを示す資料として重要である。

番号	出土品名	出土位置	法 量 (cm)	概 要
1	鉄剣	主体部	長さ 22×幅 2.5×厚さ 0.9	一部木片残存 柄に目釘穴
2	管玉	主体部	高さ 2.8×径 0.85	碧玉製
3	管玉	主体部	高さ 2.65×径 0.8	碧玉製
4	ガラス玉	主体部	高さ 0.4×径 0.6	濃紺色
5	ガラス玉	主体部	高さ 0.3×径 0.4	淡青色
6	ガラス玉	主体部	高さ 0.2×径 0.3	淡青色
7	ガラス玉	主体部	高さ 0.2×径 0.3	淡青色
8	高坏形土器	南西溝	高さ×口径 24×底径 13	赤彩
9	壺形土器	西コーナー	高さ 30×径 34×底径 14.7	口縁部欠損、赤彩
10	壺形土器	南コーナー	高さ 23×口径 15.8×底径 8.6	赤彩
11	壺形土器	北東溝	高さ 13×径 16×底径 7	底部焼成前穿孔

坂上遺跡 方形周溝墓出土品一覧表

## 議案第9号資料

### ○武州平方箕輪囃子

- (1) 名 称 武州平方箕輪囃子
- (2) 種 別 無形民俗文化財
- (3) 保持団体 武州平方箕輪囃子連 (会長 石川 巖)
- (4) 代表者住所 上尾市大字平方 1919 番地 3

#### (5) 概 要

上尾市とその周辺地域には、江戸ばやしの系統を引く祭りばやしが伝承されている。江戸ばやしは、葛飾ばやしと神田ばやしの二つの系統に分かれるが、いずれも大太鼓一人、小太鼓二人、すり鉦一人、笛一人の5人一組で編成されている。

武州平方箕輪囃子は、神田ばやし系の古っぱやしといわる。元は上宿・下宿・南の3地区で三好連といい、川越市の鹿飼から伝承された。平方上宿囃子連は武州平方の箕輪囃子とも呼ばれ、第二次世界大戦中に一時中断したこともあるが、古くから継続的に伝承されている。

祭りばやしの編成は、笛1名・小太鼓2名・大太鼓1名・鉦1名の5名1組である。

曲目には、「屋台」、「昇殿」、「鎌倉」、「神田丸」、「仁羽（ひょっとこ囃子）」、「子守歌」、「教え歌」がある。「仁羽（ひょっとこ囃子）」は踊りをまじえながら演奏することもある。

上演の機会としては、7月7日の御仮屋、7月中旬の八枝神社祇園祭りであるどろいんきょ祭り、10月中旬の橘神社お日待ちがある。

付属芸能は、狐の種蒔き・八岐大蛇退治、ひょっとこ踊りがある。

武州平方箕輪囃子は、古くから継続的に伝承されていることに加え、県指定無形民俗文化財である「平方祇園祭のどろいんきょ行事」の付属芸能としても欠かせない要素となっている。また、タカウマと呼ばれる車の付いた移動式の木柁に太鼓を乗せての、移動しながらの演奏や、櫓の上での演奏など多様な演奏形態を維持していることは、市内でも類例が少なく重要である。