

はしご車

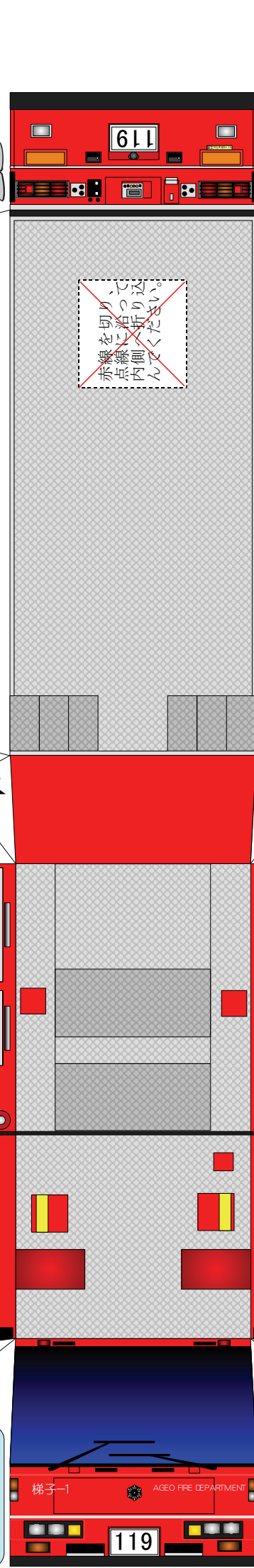
上尾市消防本部



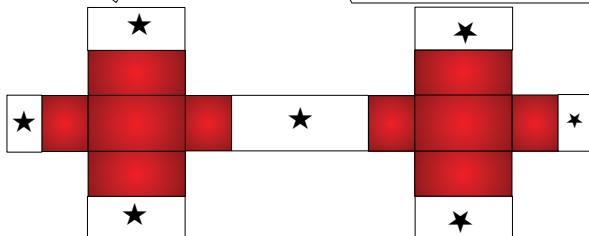
- 用意するもの**
- はさみ
 - カッター
 - 定規
 - ピン
 - ツマみ
 - セット
 - しろり
 - のり
 - 両面テープ
 - 等



完成したら写真と比べてみよう！

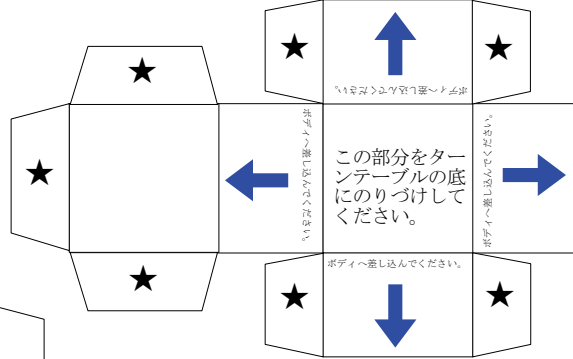


赤線を切り取り、点線に沿って内側へ折ってください。



パトライト

赤色灯は屋根の絵を切りぬき裏からパトライトを貼りつけることができます。切り抜く場合は赤い部分を切り抜くようにしてください。



ターンテーブル接続部

この消防車ペーパーキットの著作権は、名古屋市の加藤裕康さん [E-mail:hiroiyasu.kato@nifty.com] にあり、本人の承諾を得て上尾市消防本部が車両表示等の一部改変と印刷及び配布を行っています。この作品の無断複製、転載、配布を禁じます。

お問い合わせは
〒362-0013
埼玉県上尾市上尾村537
上尾市消防本部
電話：048-775-1312

この部分をターンテーブルの底にのりづけしてください。

ボディへ差し込んでください。

ボディへ差し込んでください。

★印は「のりつけ」です。