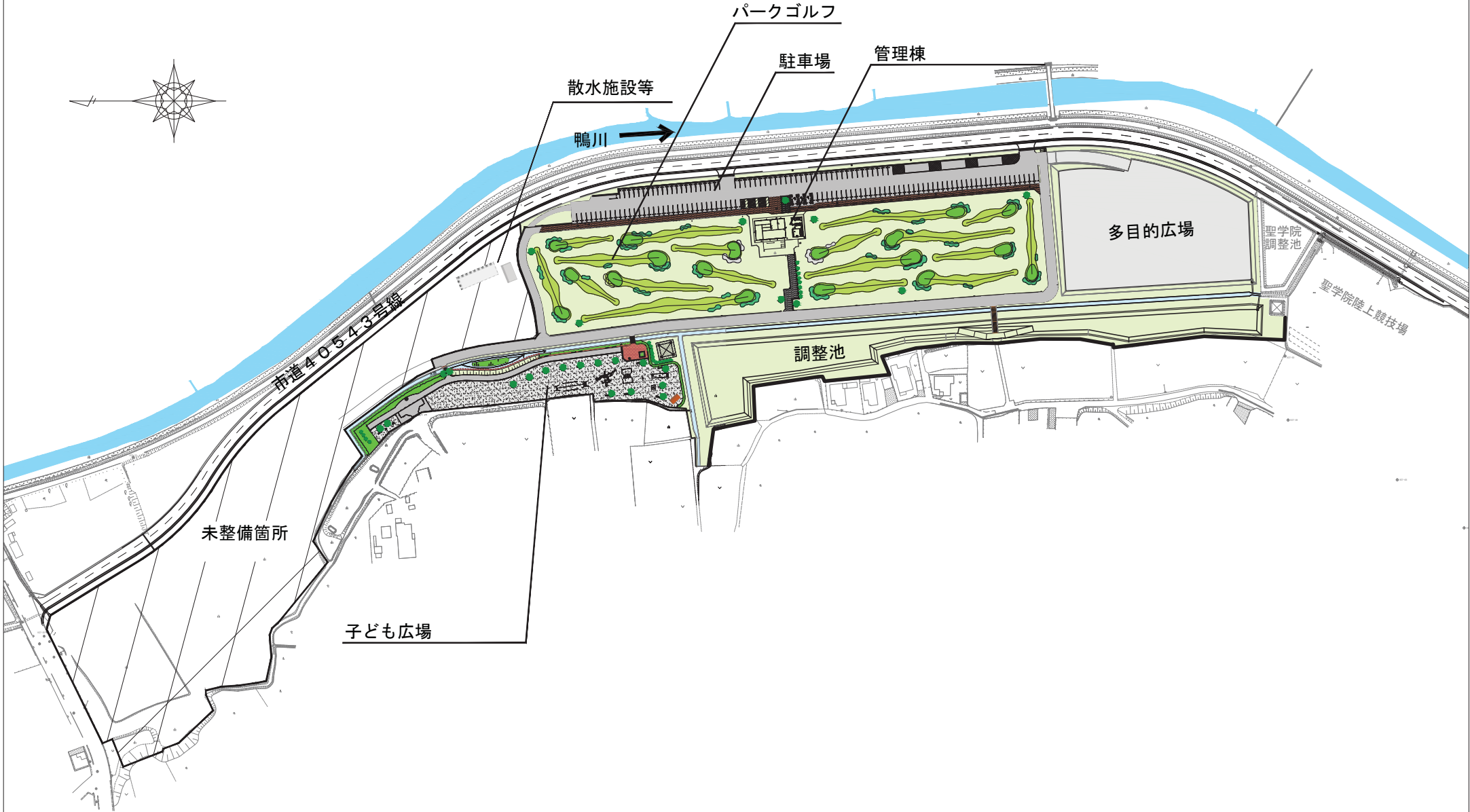
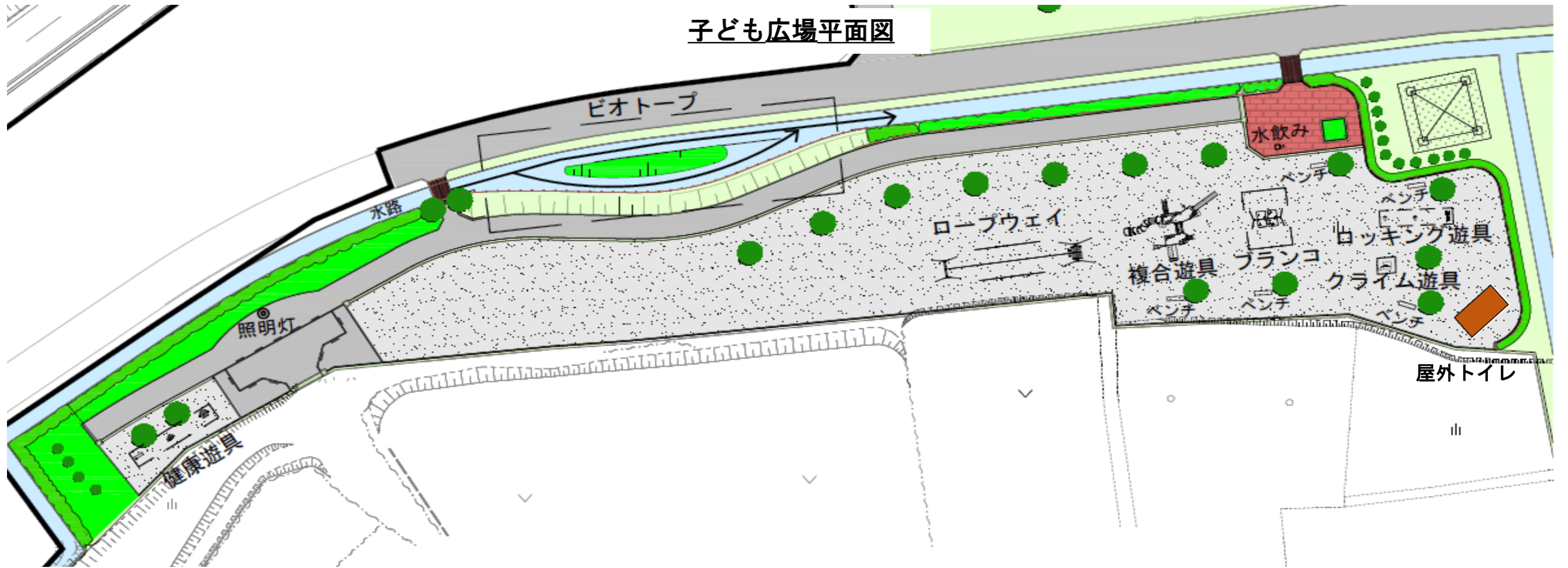


平面図



# 子ども広場平面図



健康遊具

ビオトープ

ロープウェイ

複合遊具

ロックング遊具

クライム遊具



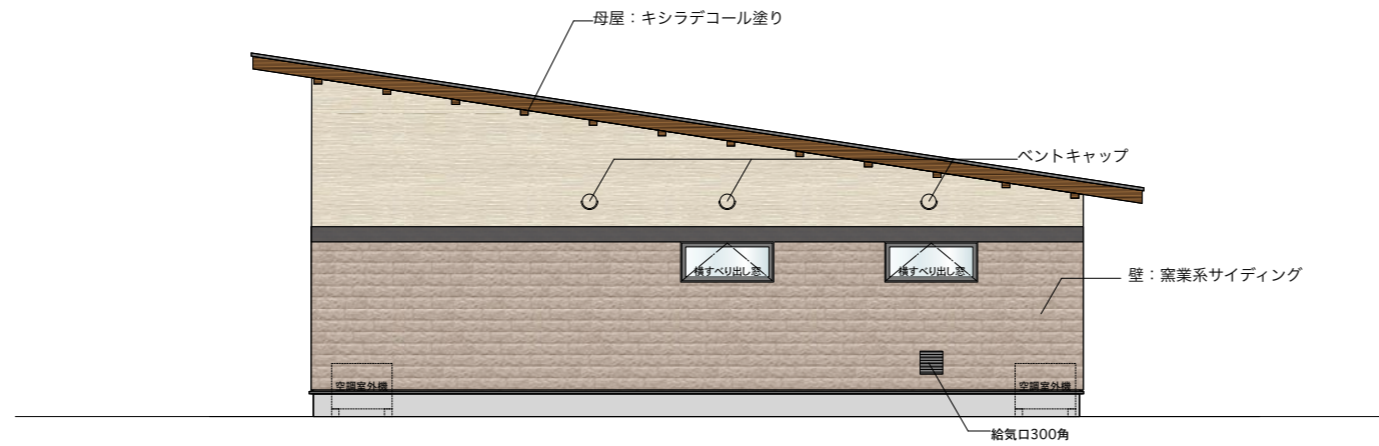
※イメージ

ブランコ

# 管理棟立面図-1 S=1:50

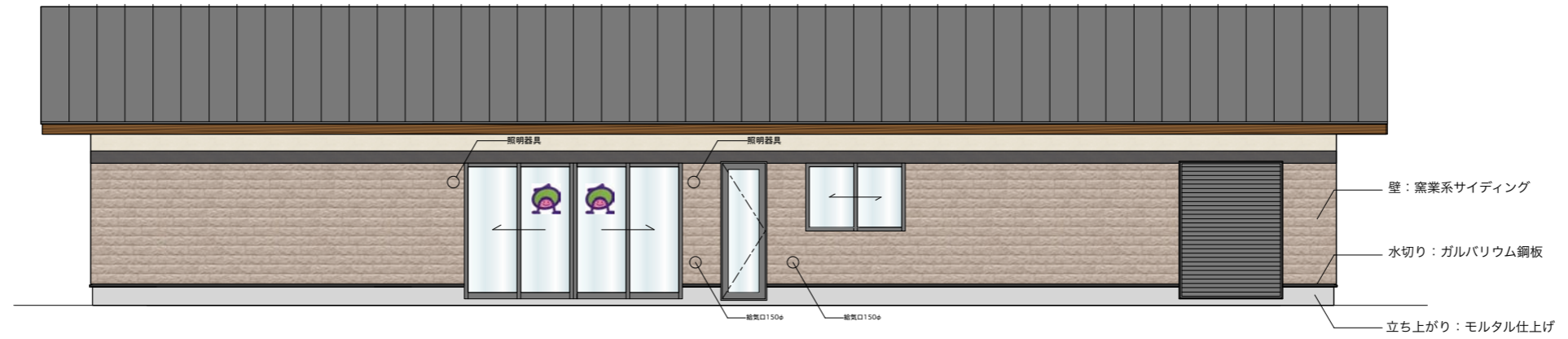


西立面図 1/50

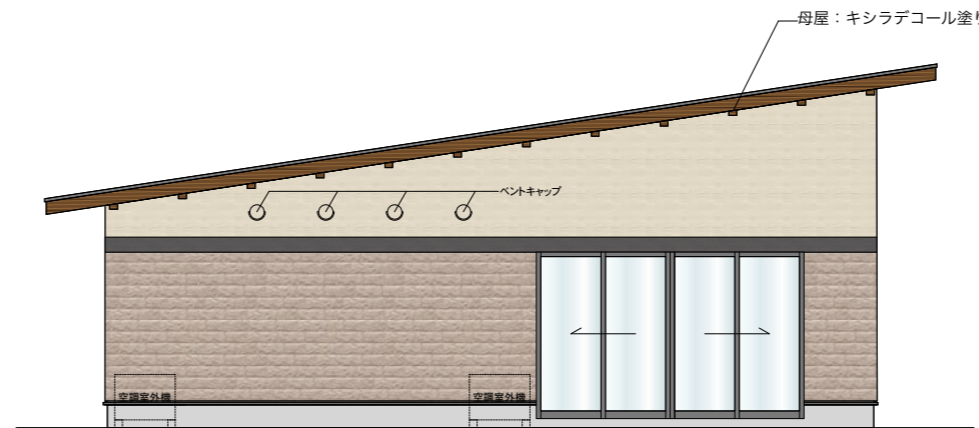


南立面図 1/50

管理棟立面図-2 S=1:50



東立面図 1/50



北立面図 1/50

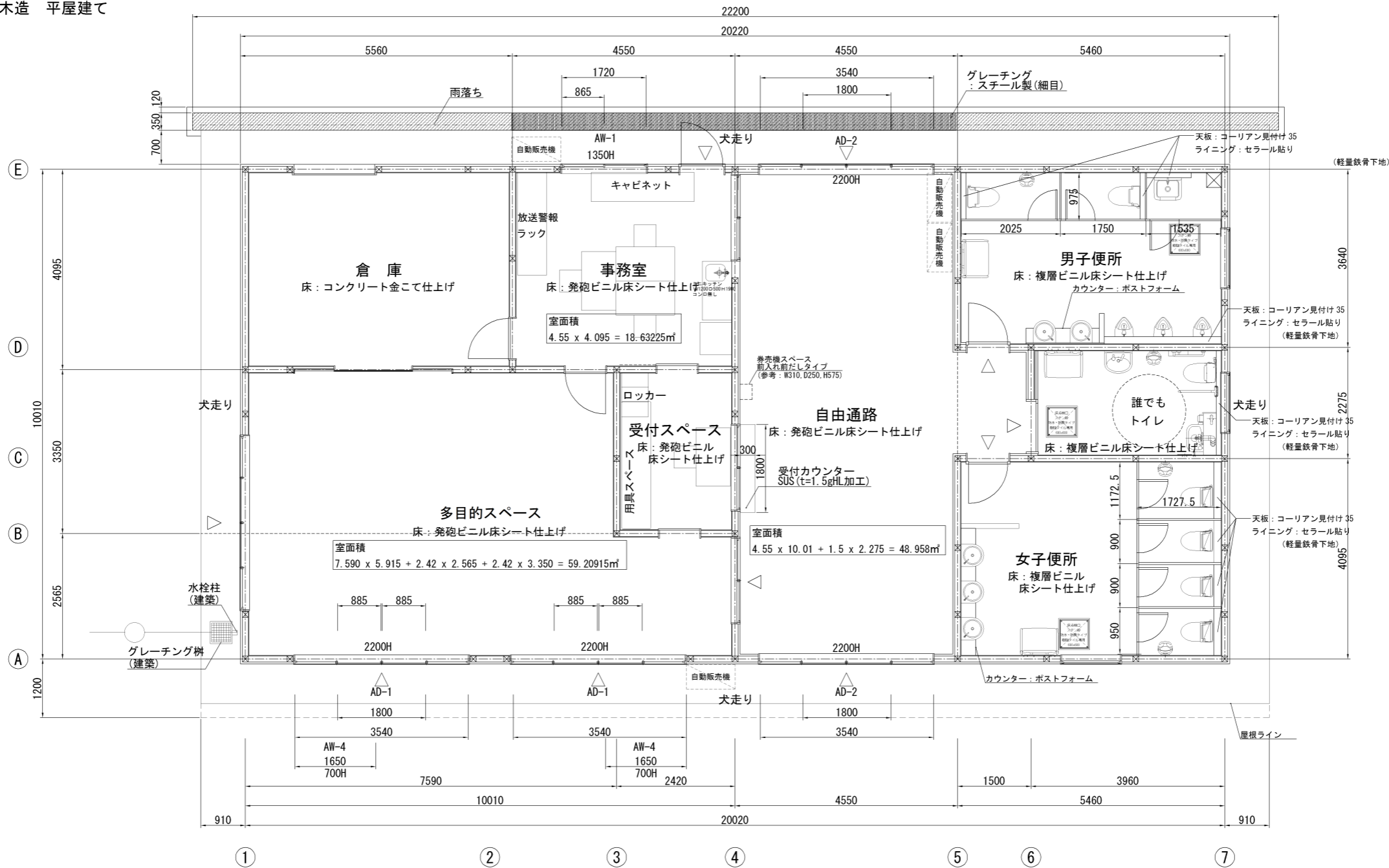
# 平面詳細図

## □ 建築概要

工事種別：新築

面積：延床面積200.40㎡

構造：木造 平屋建て



### ■ 採光・換気・排煙計算

室名	床面積	採光計算				換気計算				排煙計算															
		必要採光面積	必要換気面積	必要換気量	必要換気量	窓	窓W	窓H	数量	有効採光面積	判定	窓	換気窓W	換気窓H	数量	有効換気面積	判定	窓	排煙窓W	排煙窓H	数量	有効排煙面積	判定		
事務室	18.63	0.9315	0.9315	0.3726	AW1	1.720	1.350	1	2.322	2.322	OK	AW1	0.860	1.350	1	1.161	1.161	OK	AW1	0.860	0.455	1	0.391	0.391	OK
利用者休憩用	51.10	2.555	2.555	1.022	AD1	3.560	2.200	2	15.664	15.664	OK	AD1	1.800	2.200	2	7.920	7.920	OK	AW4	1.650	0.540	2	1.782	1.782	OK
自由通路	45.54	2.277	2.277	0.9108	AD2	3.540	2.200	2	15.576	15.576	OK	AD2	1.800	2.200	2	7.920	7.920	OK	AD2	1.800	0.300	2	1.080	1.080	OK

### ■ 消防法 無窓階検討

室面積：200.40㎡/30=6.68㎡  
 AD-1 引き違い窓 (4枚建て) 0.885 x 2.20 x 2ヶ所=7.778㎡  
 よって有窓階