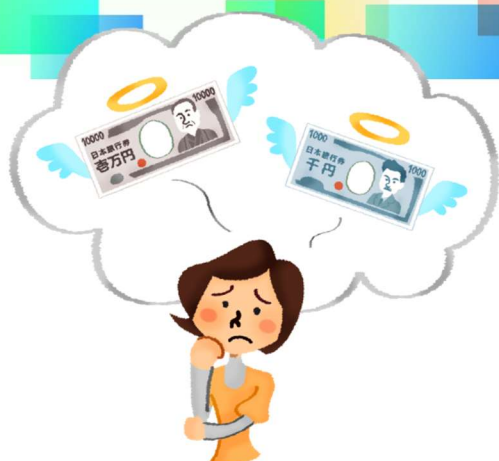


はじめてのNISA

将来に向けて知っておきたいお金の話



働く世代の金融リテラシー講座

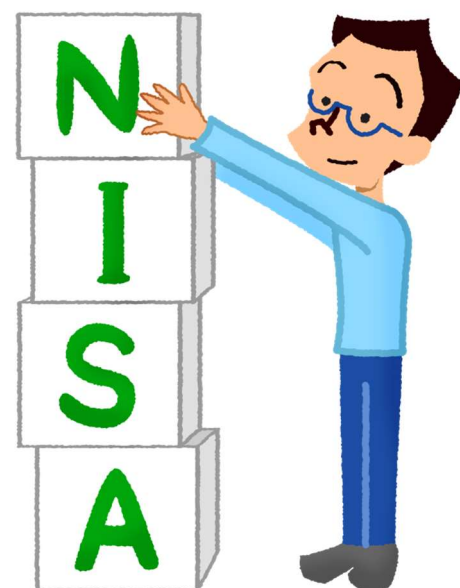
講師に金融経済教育推進機構（J-FLEC）認定アドバイザーで
ファイナンシャルプランナーの石井 正人さんをお迎えし、
資本形成の基本、預金と投資の違いからリスクを抑えるため
の考え方、制度を活用した資産形成の新少額投資非課税制度
（新NISA）についてお聞きします。

日 時 7月8日（水）午後1時30分～3時30分
場 所 原市公民館 講座室
定 員 30人（応募多数は抽選）
対 象 市内在住・在勤の人
申込み 6月30日（火）までに専用応募フォームまたは、

メール(s723300@city.ageo.lg.jp)で
講座名・住所・氏名（ふりがな）・年齢・電話番号を
記入の上、原市公民館へ

※お申込みには必ず返信を行っています。
迷惑メールの設定を行っている場合は、上記アドレスを
受信できる状態のうえお申込みをお願いします。
返信が来ないときはご連絡ください。

かんたん応募フォーム
はこちらから



あげお健康+



ポイント関連事業

お問い合わせは 原市公民館 原市 3499 Tel721-4948