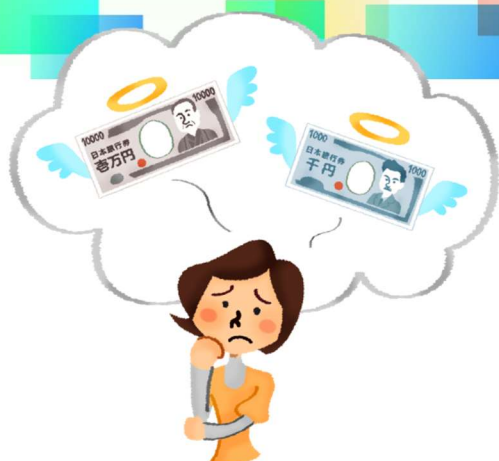


# はじめてのNISA

## 将来に向けて知っておきたいお金の話



### 働く世代の金融リテラシー講座

講師に金融経済教育推進機構（J-FLEC）認定アドバイザーで  
ファイナンシャルプランナーの石井 正人さんをお迎えし、  
資本形成の基本、預金と投資の違いからリスクを抑えるため  
の考え方、制度を活用した資産形成の新少額投資非課税制度  
（新NISA）についてお聞きします。

日 時 7月8日（水）午後1時30分～3時30分

場 所 原市公民館 講座室

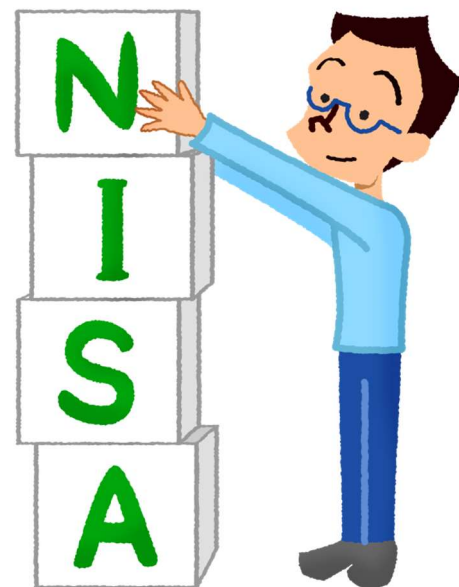
定 員 先着順 30人

対 象 市内在住・在勤の人

申込み 6月1日から、専用応募フォームまたは、  
メール([s723300@city.ageo.lg.jp](mailto:s723300@city.ageo.lg.jp))で  
講座名・住所・氏名(ふりがな)・年齢・電話番号を  
記入の上、原市公民館へ

※お申込みには必ず返信を行っています。  
迷惑メールの設定を行っている場合は、上記アドレスを  
受信できる状態のうえお申込みをお願いします。  
返信が来ないときはご連絡ください。

かんたん応募フォーム  
はこちらから



あげお健康+



ポイント関連事業

お問い合わせは 原市公民館 原市 3499 Tel721-4948