

20 行政

1 市の職員数（職種別）

単位：人

年 度	職 員 数			一 般 職 員								教育職
	総 数	男	女	一般 行政職	税務職	薬剤 医療職	看護 保健職	福祉職	消防職	企業職	技能 労務職	
令和3年度	1,421	835	586	657	86	10	30	214	266	41	95	22
4	1,416	831	585	658	85	10	30	214	266	39	95	19
5	1,486	900	586	668	88	10	30	212	327	39	93	19
6	1,484	908	576	676	85	10	29	208	328	39	90	19
7	1,472	891	581	669	80	10	33	204	328	37	91	20

資料 職員課

注 地方公務員給与実態調査の報告値。
各年4月1日現在

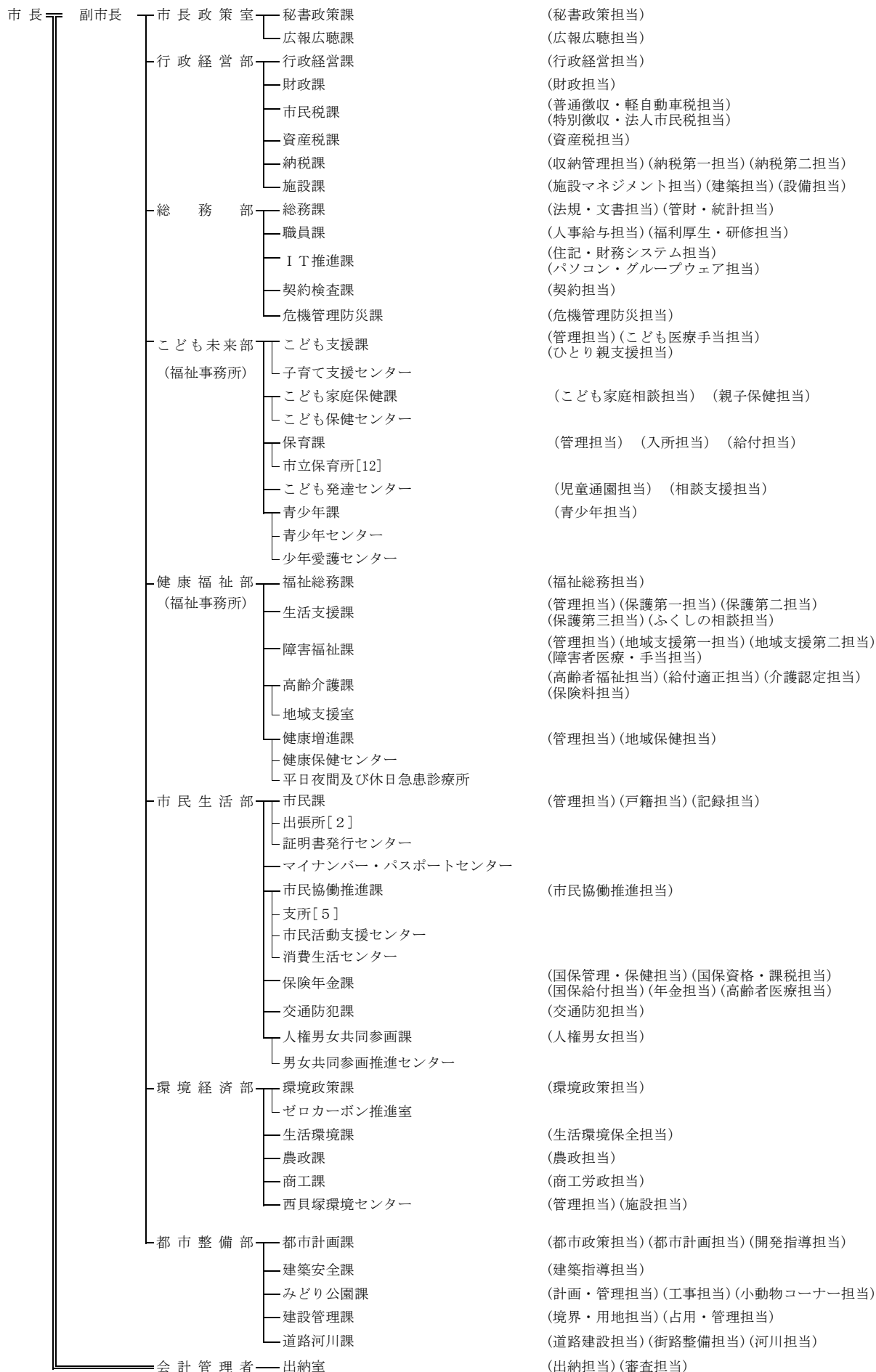
2 年齢別職員数

年 度	総 数 (人)	20歳未満	20～29歳	30～39歳	40～49歳	50～59歳	60歳以上	平均年齢
令和3年度	1,421	9	287	424	344	327	30	40.6
4	1,416	8	266	443	327	338	34	40.9
5	1,486	11	289	454	335	345	52	40.9
6	1,484	11	272	452	342	350	57	41.2
7	1,472	10	285	454	314	345	64	41.0

資料 職員課

注 地方公務員給与実態調査の報告値。
各年4月1日現在

3 上尾市組織図 (令和8年4月1日現在)



20 行政

